

Empresa	Código	Ratio <sup>1</sup>	Última Negociación	Volumen (Mill.) <sup>2</sup>		Cierre (T+2)		Variaciones <sup>3</sup>			Volatilidad 40 ruedas <sup>4</sup>
				Última Rueda	Últimas 40 Ruedas	Moneda	Valor	Diaria	m/m	YTD	
APPLE INC.	AAPL	0.100	11-Dec-19	6.4	692.2	ARS	2,055.00	1.48%	2.70%	245.90%	46.58%
BARRICK GOLD CORP.	GOLD	1.000	11-Dec-19	5.5	519.4	ARS	1,345.50	3.98%	6.62%	168.98%	50.65%
TENARIS S.A.	TEN	2.000	11-Dec-19	5.0	533.9	ARS	1,692.00	2.70%	0.17%	15.40%	44.88%
PETROBRAS	PBR	2.000	11-Dec-19	3.8	4525.4	ARS	1,198.50	2.66%	-1.68%	32.35%	50.80%
COMPANHIA VALE DO RIO DOCE	VALE	0.500	11-Dec-19	3.7	469.6	ARS	476.50	3.03%	7.32%	92.92%	51.31%
BANCO BRADESCO S.A.	BBD	1.000	11-Dec-19	2.9	182.6	ARS	627.50	0.72%	0.12%	74.27%	53.79%
PJSC GAZPROM	OGZD	0.500	11-Dec-19	2.8	119.3	ARS	295.00	1.72%	-7.52%	272.73%	60.44%
CITIGROUP	C	0.333	11-Dec-19	2.0	136.9	ARS	1,960.00	-3.87%	1.03%	229.69%	51.88%
THE COCA COLA COMPANY	KO	0.200	11-Dec-19	2.0	275.5	ARS	825.50	1.79%	3.67%	126.39%	41.92%
VISTA OIL & GAS SAB DE CV	VIST	5.000	11-Dec-19	1.9	59.0	ARS	3,000.00	-0.07%	34.95%	34.95%	86.80%
MERCADOLIBRE INC.	MELI	0.500	11-Dec-19	1.6	359.7	ARS	21,797.00	-1.08%	14.13%	284.65%	46.02%
MCDONALDS CORPORATION	MCD	0.250	11-Dec-19	1.2	225.9	ARS	3,750.00	0.81%	1.36%	118.37%	39.51%
GLOBANT S.A.	GLNT	0.500	11-Dec-19	1.0	133.6	ARS	3,890.00	2.37%	0.05%	146.98%	60.97%
MICROSOFT CORP.	MSFT	0.200	11-Dec-19	0.9	200.5	ARS	2,317.00	1.40%	3.00%	203.05%	40.72%
THE WALT DISNEY COMPANY	DISN	0.250	11-Dec-19	0.9	201.8	ARS	2,797.00	1.80%	4.25%	158.98%	49.45%
ALPHABET INC.	GOOGL	0.034	11-Dec-19	0.4	91.5	ARS	3,466.00	-0.97%	1.46%	147.57%	41.56%
PROCTER AND GAMBLE	PG	0.111	11-Dec-19	0.3	34.4	ARS	1,940.00	0.52%	4.72%	184.70%	38.98%
WAL-MART STORES INC.	WMT	0.333	11-Dec-19	0.3	41.9	ARS	2,952.50	-3.20%	-3.07%	164.32%	46.24%
GENERAL ELECTRIC COMPANY	GE	1.000	11-Dec-19	0.3	72.2	ARS	823.00	-2.26%	-6.00%	186.84%	62.57%
JOHNSON AND JOHNSON	JNJ	0.200	11-Dec-19	0.2	66.4	ARS	2,123.00	-2.61%	5.11%	99.54%	47.79%
ALIBABA GROUP HOLDING LIMITED	BABA	0.111	11-Dec-19	0.2	46.8	ARS	1,704.00	1.43%	8.12%	95.64%	51.77%
CISCO SYSTEMS INC.	CSCO	0.200	11-Dec-19	0.2	33.6	ARS	660.00	-1.49%	-11.29%	109.50%	56.53%
AT&T CORP.	T	0.333	11-Dec-19	0.2	38.6	ARS	954.00	-1.65%	-5.87%	169.31%	51.12%
AMAZON.COM INC	AMZN	0.014	11-Dec-19	0.1	96.7	ARS	1,818.00	-0.11%	-4.54%	64.67%	45.29%
BARRICK GOLD CORP. - PARIDAD	GOLDD	1.000	11-Dec-19	0.1	36.6	USD	18.65	3.61%	5.67%	-0.25%	27.12%

(\*) Se consideran los 25 CEDEAR más negociados, de aquellos que registraron operaciones en plazo estándar (T+2), en el día y en al menos el 50% de las últimas 40 ruedas.

**Notas:**

(1) Cantidad de acciones subyacentes por Cedear

(2) Los volúmenes en USD se convierten a pesos utilizando el tipo de cambio bancos mayorista vendedor del día

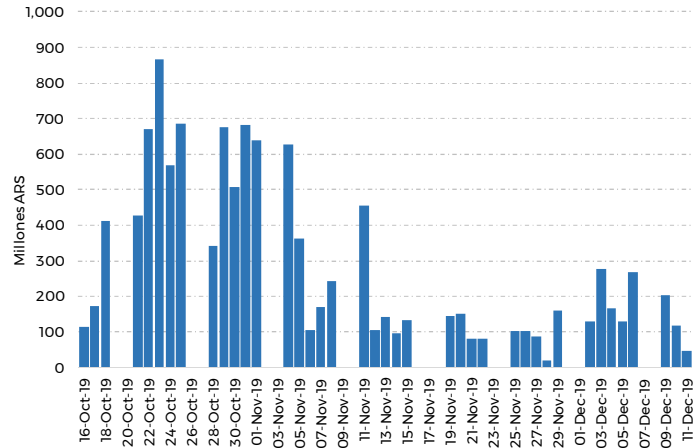
(3) Id: respecto del día previo o la última fecha negociada - m/m: mismo día del mes previo o fecha inmediata anterior -

YTD: desde el último día del año previo o la fecha inmediata anterior

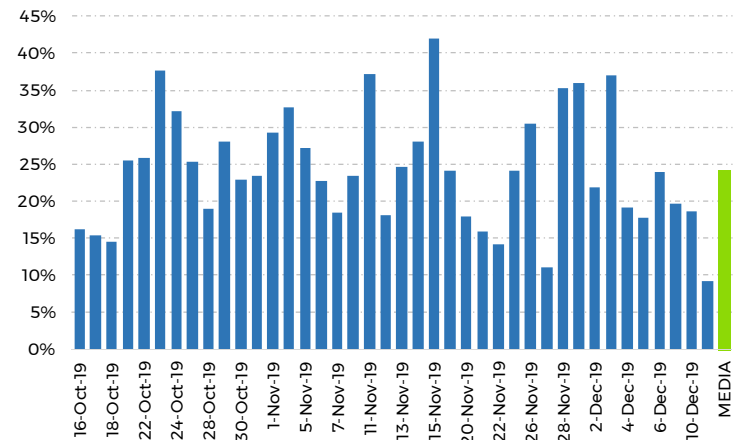
(4) Volatilidad de las últimas 40 ruedas anualizada

(5) Volumen efectivo últimas 20 ruedas. En el caso de especies de Cedear negociadas en USD, los volúmenes se convierten a pesos utilizando el tipo de cambio bancos mayorista vendedor del día

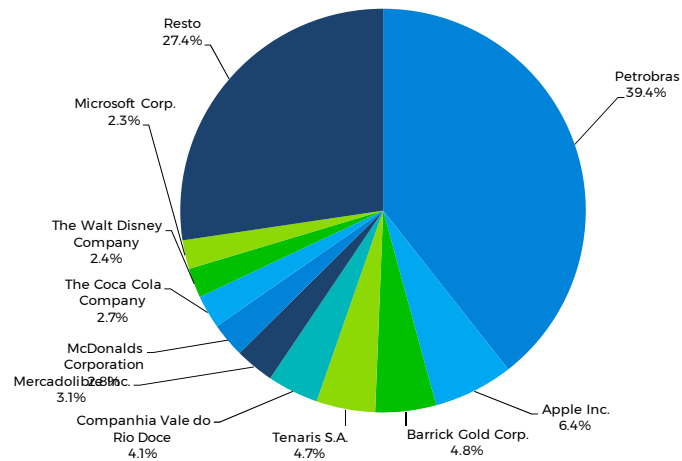
### Volumen Cedear (Mill. ARS)\*



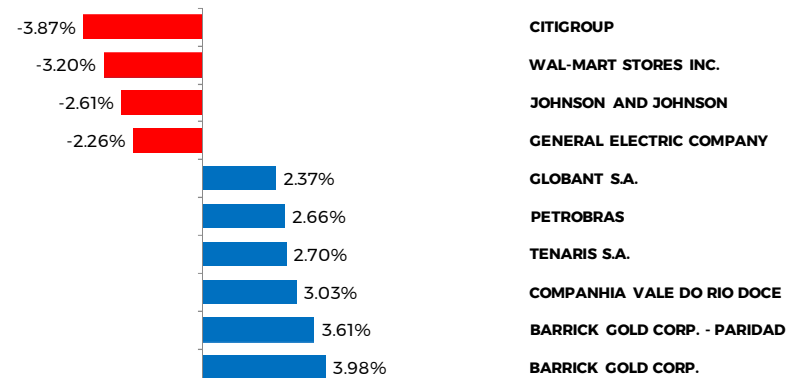
### Volumen CEDEAR / (Volumen CEDEAR + Acciones)\*



### Participación de Mercado\*\*



### Principales variaciones del día, T+2\*\*\*



(\*) Últimas 40 ruedas, todos los plazos de negociación y monedas de liquidación.  
 (\*\*) Volumen efectivo. Últimas 40 ruedas, todas las monedas, todos los plazos y monedas de liquidación.  
 (\*\*\*) Contempla las variaciones de los Cedear contenidos en este informe.