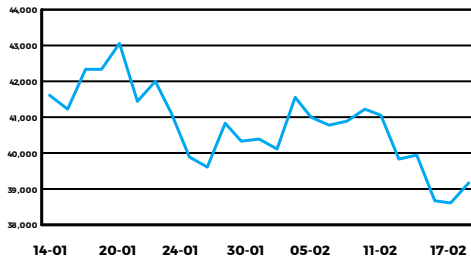


Acciones
Índice S&P Merval

Índice S&P Merval +1.43%

Mínimo 38600.65 Máximo 39288.78 Cierre 39200.25

Mayores Alzas

 ALUA +4.08%
 VALO +3.73%
 TECO2 +2.90%

Mayores Bajas

 CVH -1.62%
 HARG -1.50%
 EDN -1.17%

ADR Argentinos en N.Y.

Feriado

Otros Índices de Acciones

S&P BYMA Gral. +1.45%

Bonos
Índice de Bonos IAMC- $\$$

Índice de Bonos IAMC +0.43%

Cierre 22849.572

Tasa 10 años EEUU

S/C

Bonos Nacionales
Mayores Alzas

 PARP +5.10%
 TC21 +5.02%
 TC20 +4.90%

Mayores Bajas

 TVPY -8.09%
 TC23 -4.97%
 A2E2 -4.71%

Volúmenes Operados

TOTAL *	57,891,750,721
MERCADO CONTADO	16,143,674,474
Renta Variable: (1+2)	326,872,670
1.Prioridad Precio-Tiempo	320,871,515
Acciones	275,047,037
Cedears	45,824,478
2.Ejercicios	6,001,155
Renta Fija: (3 + 4)	15,816,801,804
3.Prioridad Precio-Tiempo	5,294,654,861
4.SENEBI	10,522,146,943
PLAZO, FUTUROS y OPCIONES	41,748,076,247
Plazo/Plazo x Lote/Pase Colocador PPT	57,875,619
Plazo / Pase Colocador Bilateral	0
Opciones	14,377,838
Cauciones	40,513,728,259
Préstamos	66,282,391
Futuros	1,095,812,140

* Volúmenes del día sujetos a correcciones y arreglos.

Caución Bursátil en $\$$ (TNA)
30 días
BRUTA (última tasa)
35.00%

Neta Colocador (a)

34.82%

Neta Tomador (a)

35.19%

(a) Incluye 0.045% de Derechos de Mercado

Tipos de Cambio - Dólar
Compra
Venta

Bco. Nación	\$61.4690	\$61.6690
Bancos	\$61.6000	\$61.7000
Casas de Cambio - Minorista	\$60.7500	\$64.7500
Casas de Cambio - Mayorista	\$76.0000	\$77.0000
Referencia BCRA	\$61.6550	

Coficiente CER

17/02/20	19.8230	18/02/20	19.8386
----------	---------	----------	---------

Mercados Internacionales
Índices Bursátiles (en U $\$$ S)

B. San Pablo	+0.39%	NYSE	F
B. Sant. Chile	-0.64%	Tokyo S.E.	-0.86%
B. Madrid	+0.67%	London S.E.	-0.02%

Monedas

€/U $\$$ S	0.923	-0.01%
£/U $\$$ S	0.769	+0.35%
¥/U $\$$ S	109.950	+0.16%

Commodities (en U $\$$ S)

WTI	52.08	S/I
Soja	0.00	-100.00%
Oro	1581.40	-0.23%

Índice del Informe Diario

Acciones	<u>Pág.2 y 3</u>	Análisis de Obligaciones Negociables	<u>Pág. 8</u>
ADRs	<u>Pág. 4</u>	Índice de Bonos IAMC y Curva de Rendimiento	<u>Pág. 9</u>
Análisis de Bonos Canje Deuda 2005 y 2010	<u>Pág. 5</u>	Opciones	<u>Anexo A</u>
Análisis de Bonos Nacionales y Provinciales	<u>Pág. 6 y 7</u>	Posiciones Abiertas de Opciones	<u>Anexo B</u>

Publicación disponible en <http://www.iamc.com.ar> - @IAMC_Oficial

IMPORTANTE: Todas las herramientas provistas por el IAMC son desarrolladas exclusivamente para fines informativos, y bajo ninguna circunstancia la utilización de las mismas deben ser interpretadas como un asesoramiento comercial.

ANÁLISIS DE ACCIONES
Prioridad Precio - Tiempo

Especie	Cotización (*)	Fecha última cotización	Volumen Efectivo	Var. Diaria	Var.dde 31-Ene-20 (a)	Var.dde 30-Dic-19 (a)	Var.dde 15-Feb-19 (a)	Mínimo -52 semanas- (b)	Máximo	P/E (c)	COT/VL % (d)	Volatil. últimas 40 ruedas (e)	Betas c/S&P Merval/Gral.	Capitaliz. Bursátil (f) (en Mill.)	17-Feb-20
															Valor de Mercado (g) (en Mill.)
Empresas No Líderes (Cont.)															
GRIM (2)	29.900	14-Feb-20	-	-	1.87%	-6.56%	47.65%	17.000	37.000	-	126.89	57.89%	0.39	1,324.79	1,324.79
HAVA (2)	137.000	17-Feb-20	14,033	-1.44%	-2.49%	-7.12%	101.25%	55.000	148.000	48.38	496.17	45.25%	0.62	1,755.20	6,435.73
HULI (2)	77.000	9-Mar-18	-	-	-	-	-	-	-	-	50.85	-	-	66.13	66.13
INTR (2)	8.800	17-Feb-20	45,320	-2.22%	-2.22%	8.64%	32.63%	3.872	10.000	27.84	79.61	37.70%	0.07	1,065.56	1,065.56
INVJ	10.450	17-Feb-20	585,880	7.18%	-2.34%	-2.34%	13.59%	7.000	13.100	-	63.20	61.21%	0.39	5,409.91	6,398.75
IRCP (2)	260.000	14-Feb-20	-	-	1.96%	-9.57%	23.51%	141.977	290.000	-	72.36	43.70%	0.29	32,763.65	32,763.65
IRSA	43.100	17-Feb-20	327,968	1.17%	-6.20%	-15.16%	-18.42%	28.374	58.500	-	65.33	38.12%	0.73	24,940.96	24,940.96
LEDE	18.750	17-Feb-20	513,284	0.27%	-1.32%	8.38%	35.87%	9.200	23.000	-	124.32	46.38%	0.35	8,244.64	8,244.64
LOMA (i)	113.500	17-Feb-20	1,408,246	4.61%	-2.87%	-5.65%	25.21%	55.000	129.950	19.38	288.03	42.52%	1.19	67,649.01	67,649.01
LONG	4.980	17-Feb-20	52,355	3.75%	-4.23%	-19.02%	110.13%	2.000	7.110	-	132.33	58.15%	0.29	765.13	765.13
METR	16.900	17-Feb-20	278,793	0.60%	-6.37%	4.32%	-42.61%	10.100	29.500	3.09	50.50	46.31%	1.08	4,713.31	9,618.99
MIRG	785.000	17-Feb-20	2,068,952	0.06%	-4.85%	7.53%	105.04%	222.664	990.000	14.72	227.03	45.61%	0.74	14,130.00	14,130.00
MOLA	370.000	17-Feb-20	197,425	2.49%	-0.54%	4.23%	56.83%	159.356	438.000	10.51	574.83	35.84%	0.38	18,160.35	18,160.35
MOLA5	219.500	24-Oct-19	-	-	-	-	14.62%	183.181	300.000	-	-	-	0.02	-	-
MOLI	66.600	17-Feb-20	257,041	-1.33%	-2.35%	15.63%	58.57%	34.050	80.000	-	208.10	57.50%	0.39	13,414.25	13,414.25
MORI	7.020	17-Feb-20	663,267	-0.28%	-5.01%	56.00%	267.60%	1.575	8.350	22.34	240.84	89.14%	0.54	1,557.75	1,557.75
MVIA (2)	0.010Ex	20-Jul-18	-	-	-	-	-	-	-	0.00	0.02	-	-	0.07	0.14
OEST	29.000	17-Feb-20	300,497	1.05%	-6.75%	-0.68%	-0.87%	16.260	34.000	-	90.35	43.46%	0.53	4,640.00	4,640.00
PATA	35.600	17-Feb-20	182,575	-0.56%	-7.53%	42.40%	42.40%	15.000	47.250	-	157.12	92.44%	0.13	17,800.00	17,800.00
PATY (1)	6.300	27-Ene-20	-	-	-	-1.56%	44.83%	2.800	6.600	-	111.31	-	0.25	3,647.72	3,647.72
PGR	15.350	17-Feb-20	325,476	-	-11.53%	-15.89%	31.76%	8.000	21.500	-	333.37	32.99%	0.35	42,775.00	42,775.00
POLL (2)	9.000	6-Feb-20	-	-	5.88%	-7.22%	13.92%	6.300	11.300	4.74	-	-	0.06	57.78	57.78
PREN1 (2)	1.288	18-Nov-09	-	-	-	-	-	-	-	10.65	24.37	-	-	327.53	327.53
PSUR (1) (2)	3.650	14-Mar-19	-	-	-	-	-29.13%	3.600	5.050	-	274.55	-	0.01	366.35	366.35
REGE (2)	0.010	3-Dic-15	-	-	-	-	-	-	-	0.00	0.02	-	-	0.02	0.02
RICH	99.000	17-Feb-20	297	-	-2.94%	-14.66%	135.71%	35.000	118.000	-	575.18	44.46%	0.27	1,402.55	7,994.40
RIGO (2)	57.000	17-Feb-20	14,820	-	-5.00%	3.64%	22.58%	22.900	70.000	-	451.72	52.92%	0.08	8,268.67	8,268.67
RIGO5	0.092	18-Feb-09	-	-	-	-	-	-	-	-	-	-	-	-	-
ROSE (2)	5.800	17-Feb-20	63,419	-0.17%	-16.55%	3.57%	-3.17%	4.300	7.600	-	229.37	51.59%	0.00	247.02	247.02
SAMI	117.000	17-Feb-20	303,761	-0.85%	-6.40%	1.30%	28.56%	53.000	130.000	6.85	50.58	43.07%	0.63	8,324.67	8,324.67
SEMI	3.200	17-Feb-20	288,774	-0.31%	-13.51%	-0.93%	14.73%	2.130	4.350	46.30	69.12	50.46%	0.46	612.48	612.48
TGLT	5.700	17-Feb-20	306,786	1.24%	-5.63%	21.28%	-5.00%	2.750	7.900	-	-	73.06%	0.59	404.15	1,030.79
TGLT2	68.000	15-Ene-20	-	-	-	7.09%	7.09%	63.500	68.000	-	-	-	-	-	-
URBA (2)	13.653	21-Dic-09	-	-	-	-	-	-	-	-	74.77	-	-	2.59	2.59
PYMES															
INAG (2)	150.000	17-Feb-20	15,300	-6.25%	9.49%	-	140.68%	51.777	168.000	6.02	228.86	-	-0.02	330.00	330.00
MERA (2)	48.000	25-Jul-19	-	-	-	-	6.67%	47.000	50.000	7.53	77.20	-	0.00	905.28	905.28
OVOP (1)	8.750	28-Jul-17	-	-	-	-	-	-	-	7.46	168.87	-	-	116.50	116.50

Notas Aclaratorias:

(*) Para Acciones del Índice Merval y aquellas que tienen ADR el precio es el Promedio Ponderado por volumen de los últimos 10 minutos operados de la especie (VWAP)

(a) Las variaciones se calculan sobre precios ajustados por eventos corporativos.

(b) Los precios mínimos y máximos incluyen los valores alcanzados durante la rueda (intraday)

(c) Precio/Utilidad Neta por acción de los últimos 12 meses ("trailing").

(d) COT/VL considera nulos los valores menores a 0.

(e), (d) y (g) Para el cálculo de este indicador se considera el último dato sobre la composición del capital social informado por la empresa.

(e) El cálculo de volatilidades se realiza siempre que la especie cotice más del 75% de las últimas 40 ruedas.

(f) Para el cálculo de este indicador se considera la cantidad de acciones ordinarias autorizadas a cotizar en BYMA, las cuales pueden diferir respecto del número total de acciones que surge

del último dato de capital social informado por la empresa. Las sociedades mencionadas a continuación poseen un monto autorizado a cotizar que difiere de su capital social:

AUSO, BRIO, EDN, GBAN, GCLA, GGAL, INVJ, LOMA, METR, MVIA, SUPV y TRAN.

(1) Negociación Suspendida

(2) Negociación por Subasta

(3) En Período de suscripción de acciones

(4) Negociación por Subasta y en período de suscripción de acciones

ACCIONES CON COTIZACIÓN EN MERCADOS DEL EXTERIOR
17-Feb-20
ADR, BDR y GDR

Especie	Código BYMA	Código Divisa	Cotización ADR (a)	Volumen Nominal	Volumen Efectivo	Variación diaria	Var. dde. 31-Ene-20	Var. dde. 31-Dic-19	Mín. 52 semanas (b)	Max. 52 semanas (b)	Volatil. últ. 40r (c)	Ratio (d)
ADR Irsa Prop. Comerciales (IRCP.O)	NASDAQ	USD	12.5000	-	-	-	-6.58%	-25.37%	9.55	23.09	-	4.00
ADR Banco BBVA Argentina (BFR.N)	NYSE	USD	4.3800	-	-	-	-6.41%	-21.36%	3.04	12.81	61.89%	3.00
ADR Banco Macro (BMA.N)	NYSE	USD	31.1900	-	-	-	1.70%	-13.96%	21.41	77.28	45.92%	10.00
ADR BUNGE (BG.N)	NYSE	USD	54.2200	-	-	-	3.41%	-5.79%	47.29	59.65	21.03%	1.00
ADR Cresud (CRESY.O)	NASDAQ	USD	4.7900	-	-	-	-14.77%	-31.96%	4.06	12.81	39.68%	10.00
ADR Edenor (EDN.N)	NYSE	USD	5.0500	-	-	-	-2.70%	-19.33%	4.17	29.01	48.16%	20.00
ADR Grupo Financiero Galicia (GGAL.O)	NASDAQ	USD	13.7900	-	-	-	-3.90%	-15.03%	9.53	39.22	45.72%	10.00
ADR IRSA (IRS.N)	NYSE	USD	5.2800	-	-	-	-0.75%	-23.70%	4.65	13.97	39.38%	10.00
ADR Pampa Energía (PAM.N)	NYSE	USD	12.8000	-	-	-	-2.81%	-22.09%	12.02	38.27	46.58%	25.00
ADR Transportadora de Gas del Sur (TGS.N)	NYSE	USD	6.3200	-	-	-	2.10%	-11.86%	5.54	15.83	32.52%	5.00
ADR Telecom Argentina (TEO.N)	NYSE	USD	11.2800	-	-	-	-	-0.62%	8.10	16.64	34.79%	5.00
ADR Ternium (TX.N)	NYSE	USD	21.1500	-	-	-	1.05%	-3.86%	16.12	32.06	37.09%	10.00
ADR YPF (YPF.N)	NYSE	USD	9.4800	-	-	-	0.96%	-18.13%	8.04	18.60	27.81%	1.00
GDR GrupoClarín (GCSAQ.L)	London S.E.	USD	1.8900	-	-	-	-	-	1.89	2.30	-	2.00
ADR CENTRAL PUERTO	NYSE	USD	3.6400	-	-	-	-2.67%	-25.10%	2.45	10.79	58.02%	10.00
ADR Grupo Supervielle(SUPV.N)	NYSE	USD	2.8700	-	-	-	-0.69%	-22.01%	2.26	10.72	61.79%	5.00
ADR LOMA NEGRA (OTC)(LOMA.K)	NYSE	USD	6.4500	-	-	-	-6.52%	-17.52%	4.15	13.18	36.75%	5.00

(a) Los precios son los disponibles a la hora de cierre de BYMA

(b) Los mínimos y máximos incluye valores intradiarios.

(c) El cálculo de volatilidad se realiza siempre que la especie cotice más del 75% de las últimas 40 ruedas.

(d) Ratio = Cant. de Acciones - equivalentes a v/n \$1 - por cada ADR / BDR ó GDR.

Cuadro Comparativo de precios de Acciones y ADR / BDR / GDR

Especie	Código BYMA	Cotización ADR / Ratio en moneda original	Cotización BYMA en \$ (2)	Cotización ADR / Ratio en \$ (3)	Diferencia en \$ (3)-(2)
ADR Irsa Prop. Comerciales	IRCP	-	-	-	-
ADR Banco BBVA Argentina	BBAR	-	124.700	-	-
ADR Banco Macro	BMA	-	265.500	-	-
ADR BUNGE	-	-	-	-	-
ADR Cresud	CRES	-	40.000	-	-
ADR Edenor	EDN	-	21.150	-	-
ADR Grupo Financiero Galicia	GGAL	-	118.000	-	-
ADR IRSA	IRSA	-	43.100	-	-
ADR Pampa Energía	PAMP	-	43.800	-	-
ADR Transportadora de Gas del Sur	TGSU2	-	102.250	-	-
ADR Telecom Argentina	TECO2	-	193.100	-	-
ADR Ternium	-	-	-	-	-
ADR YPF	YPFD	-	785.200	-	-
GDR GrupoClarín	GCLA	-	38.000	-	-
ADR CENTRAL PUERTO	CEPU	-	29.500	-	-
ADR Grupo Supervielle (SUPV.N)	SUPV	-	49.350	-	-
ADR LOMA NEGRA (OTC)	LOMA	-	113.500	-	-

(3) Cotización convertida a \$ de acuerdo al valor del Dólar Mayorista Bancos informada por Reuters.

ANÁLISIS DE TÍTULOS PÚBLICOS REESTRUCTURACIÓN DE DEUDA (*)

17-Feb-20

Bono	Código (S.I.B)	Vencimiento	Amortización	Cupón de Renta	Próximo Vencimiento	VR (en %)	Cotización c/100 v.n. en Pesos (a)	Fecha última cotización	Cupón Corriente			Valor Técnico c/100 v.n.	Paridad (en%)	Volatilidad 40r. (b) (en %)	TIR Anual	DM	PPV (en años)	
									Renta Anual (en %)	Intereses Corridos c/100 v.n.	Yield Anual (en %)							
BONOS CANJE REESTRUCTURACIÓN DE DEUDA 2005 (**)																		
I. Bonos PAR																		
PAR Ley Arg. (CER)	PARP	31-Dic-38	Sem.	Sem.	31-Mar-20	R	100.00	536.000	17-Feb-20	Fija=1.77	9.19	4.52	1,353.52	39.60	51.36	10.78%	10.13	12.94
PAR USD Ley Arg. - ARS	PARA	31-Dic-38	Sem.	Sem.	31-Mar-20	R	100.00	3199.000	17-Feb-20	Fija=3.75	1.45	9.92	101.45	38.70	38.62	15.09%	7.59	11.96
PAR USD Ley Arg. - USD	PARAD	31-Dic-38	Sem.	Sem.	31-Mar-20	R	100.00	38.750	17-Feb-20	Fija=3.75	1.45	10.05	101.45	38.20	42.68	15.27%	7.55	11.96
PAR USD Ley N.Y. - ARS	PARY	31-Dic-38	Sem.	Sem.	31-Mar-20	R	100.00	3770.000	17-Feb-20	Fija=3.75	1.45	8.37	101.45	45.61	29.54	12.87%	8.20	11.96
PAR USD Ley N.Y. - USD	PARYD	31-Dic-38	Sem.	Sem.	31-Mar-20	R	100.00	46.200	17-Feb-20	Fija=3.75	1.45	8.38	101.45	45.54	37.06	12.89%	8.20	11.96
II. Bonos Discount																		
DISC Ley Arg. (CER)	DICP	31-Dic-33	Sem.	Sem.	30-Jun-20	R	100.00	1076.000	17-Feb-20	Fija=5.83	13.55	9.37	1,720.76	62.53	37.98	14.44%	5.62	7.74
DISC USD Ley Arg. - ARS	DICA	31-Dic-33	Sem.	Sem.	30-Jun-20	R	100.00	5525.000	17-Feb-20	Fija=8.28	1.58	17.53	141.78	47.83	49.60	23.96%	4.23	7.41
DISC USD Ley Arg. - USD	DICAD	31-Dic-33	Sem.	Sem.	30-Jun-20	R	100.00	68.000	17-Feb-20	Fija=8.28	1.58	17.48	141.78	47.96	50.70	23.89%	4.24	7.41
DISC USD Ley N.Y. - ARS	DICY	31-Dic-33	Sem.	Sem.	30-Jun-20	R	100.00	7000.000	17-Feb-20	Fija=8.28	1.58	13.77	141.78	60.59	33.89	18.23%	4.83	7.41
DISC USD Ley N.Y. - USD	DICYD	31-Dic-33	Sem.	Sem.	30-Jun-20	R	100.00	85.400	17-Feb-20	Fija=8.28	1.58	13.85	141.78	60.23	32.37	18.37%	4.82	7.41
III. Bono CUASIPAR																		
CUASIPAR (CER)	CUAP	31-Dic-45	Sem.	Sem.	30-Jun-20	R	100.00	795.000	17-Feb-20	Fija=3.31	8.41	7.86	1,875.14	42.40	-	10.54%	10.64	16.92
III. Unidades Vinculadas al Producto (U.V.P.)																		
U.V.P. en USD Ley Arg.	TVPA	15-Dic-35	-	-	-	-	-	79.000	17-Feb-20	-	-	-	-	-	43.70	-	-	-
U.V.P. en ARS Ley Arg.	TVPP	15-Dic-35	-	-	-	-	-	2.700	17-Feb-20	-	-	-	-	-	71.90	-	-	-
U.V.P. en USD Ley N.Y.	TVPY	15-Dic-35	-	-	-	-	-	125.000	17-Feb-20	-	-	-	-	-	67.23	-	-	-
U.V.P. en EUR Ley Ing.	TVPE	15-Dic-35	-	-	-	-	-	174.500	06-Feb-20	-	-	-	-	-	-	-	-	-
BONOS CANJE REESTRUCTURACIÓN DE DEUDA 2010 (**)																		
I. Bonos Par																		
PAR Ley Arg. (CER)	PAP0	31-Dic-38	Sem.	Sem.	31-Mar-20	R	100.00	456.750	12-Feb-20	Fija=1.77	9.19	5.32	1,353.52	33.75	-	12.48%	9.67	12.94
PAR USD Ley Arg. - ARS	PAA0	31-Dic-38	Sem.	Sem.	31-Mar-20	R	100.00	2970.000	14-Feb-20	Fija=3.75	1.45	10.71	101.45	35.93	-	16.15%	7.31	12.13
PAR USD Ley Arg. - USD	PAA0D	31-Dic-38	Sem.	Sem.	31-Mar-20	R	100.00	34.510	14-Feb-20	Fija=3.75	1.45	11.34	101.45	34.02	-	16.97%	7.10	11.96
PAR USD Ley N.Y. - ARS	PAY0	31-Dic-38	Sem.	Sem.	31-Mar-20	R	100.00	3300.000	17-Feb-20	Fija=3.75	1.45	9.60	101.45	39.92	35.03	14.65%	7.71	11.96
PAR USD Ley N.Y. - USD	PAY0D	31-Dic-38	Sem.	Sem.	31-Mar-20	R	100.00	42.000	07-Feb-20	Fija=3.75	1.45	9.25	101.45	41.40	-	14.15%	7.85	11.96
II. Bonos Discount																		
DISC Ley Arg. (CER)	DIP0	31-Dic-33	Sem.	Sem.	30-Jun-20	R	100.00	1100.000	31-Ene-20	Fija=5.83	13.55	9.16	1,720.76	63.93	-	14.02%	5.67	7.74
DISC USD Ley Arg. - ARS	DIA0	31-Dic-33	Sem.	Sem.	30-Jun-20	R	100.00	5050.000	17-Feb-20	Fija=8.28	1.58	19.22	141.78	43.71	57.15	26.39%	4.01	7.41
DISC USD Ley Arg. - USD	DIA0D	31-Dic-33	Sem.	Sem.	30-Jun-20	R	100.00	61.500	17-Feb-20	Fija=8.28	1.58	19.37	141.78	43.38	43.61	26.60%	3.99	7.41
DISC USD Ley N.Y. - ARS	DIY0	31-Dic-33	Sem.	Sem.	30-Jun-20	R	100.00	6710.000	05-Feb-20	Fija=8.28	1.58	14.37	141.78	58.08	-	19.20%	4.72	7.41
DISC USD Ley N.Y. - USD	DIY0D	31-Dic-33	Sem.	Sem.	30-Jun-20	R	100.00	88.000	23-Ene-20	Fija=8.28	1.58	13.43	141.78	62.07	-	17.70%	4.89	7.41
IV. Unidades Vinculadas al Producto (U.V.P.)																		
U.V.P. en USD Ley N.Y.	TVY0	15-Dic-35	-	-	-	-	-	147.000	11-Feb-20	-	-	-	-	-	-	-	-	-
BONOS CANCELACION DE DEUDA EN CESACION DE PAGOS - LEY 27249 (31/3/16)																		
Emitidos en dólares bajo ley NY (c)																		
Rep. Arg. 2021 - ARS	AA21	22-Abr-21	Al Vto.	Sem.	22-Abr-20	R	100.00	4190.000	08-Ene-20	Fija=6.875	2.23	13.98	102.23	50.30	-	98.81%	0.73	1.13
Rep. Arg. 2021 - USD	AA21D	22-Abr-21	Al Vto.	Sem.	22-Abr-20	R	100.00	52.000	10-Dic-19	Fija=6.875	2.23	13.81	102.23	50.86	-	96.80%	0.74	1.13
Rep. Arg. 2026 - ARS	AA26	22-Abr-26	Al Vto.	Sem.	22-Abr-20	R	100.00	4175.000	20-Ene-20	Fija=7.5	2.44	15.37	102.44	50.02	-	25.07%	3.78	5.19
Rep. Arg. 2026 - USD	AA26D	22-Abr-26	Al Vto.	Sem.	22-Abr-20	R	100.00	51.500	06-Ene-20	Fija=7.5	2.44	15.29	102.44	50.27	-	24.92%	3.79	5.19
Rep. Arg. 2046 - ARS	AA46	22-Abr-46	Al Vto.	Sem.	22-Abr-20	R	100.00	3150.000	13-Dic-19	Fija=7.625	2.48	21.07	102.48	37.73	-	22.36%	4.53	17.49
Rep. Arg. 2046 - USD	AA46D	22-Abr-46	Al Vto.	Sem.	22-Abr-20	R	100.00	47.040	12-Feb-20	Fija=7.625	2.48	17.11	102.48	45.90	-	18.13%	5.65	17.49

Tipo de cambio Peso-Dólar(*)
\$81.4785

Notas Aclaratorias:

(*) Los indicadores de bonos denominados en USD se calculan en esa misma moneda, convirtiendo su precio en ARS a USD por el promedio ponderado de los cocientes de los precios de cierre en pesos y dólares, de los bonos que registraron negociación en el día, en ambas monedas, en plazo estándar (Fuente: IAMC con datos de BYMA).

(**) En el caso de títulos ajustables por CER el cálculo de indicadores considera el coeficiente aplicable de acuerdo a las condiciones de emisión.

(a) Los precios corresponden al precio de cierre en PPT (Prioridad Precio-Tiempo) e incluyen los intereses corridos (precio sucio) (b) El cálculo de volatilidad se realiza siempre que la especie cotice más de 75% de las últimas 40 ruedas de PPT.

(c) Bonos con denominación mínima de u\$s 150.000 y múltiplos enteros de u\$s 1.000.

ANÁLISIS DE TÍTULOS PÚBLICOS NACIONALES (*)

17-Feb-20

bono	Código (S.I.B)	vencimiento	amortización	Cupón de Renta	Próximo Vencimiento	VR (en %)	Cotización c/100 v.n. en Pesos (a)	Fecha última cotización	cupón corriente			Valor Técnico c/100 v.n.	Paridad (en %)	Volatilidad 40 r. (b) (en %)	TIR Anual	dm	PPV (en años)	
									Renta Anual (en %)	Intereses Corridos c/100 v.n.	Yield Anual (en %)							
BONTE, BOGAR Y BONOS DE CONSOLIDACIÓN																		
I. Títulos emitidos en Pesos a tasa fija																		
BONTE Nov. - 2020	TN20	21-Nov-20	Al Vto.	Sem.	21-May-20	R	100.00	99.500	12-Feb-20	Fija=26	6.36	27.91	106.36	93.55	-	40.12%	0.58	0.70
BONTE Oct - 2021	TO21	4-Oct-21	Al Vto.	Sem.	3-Abr-20	R	100.00	54.850	17-Feb-20	Fija=18.2	6.88	37.94	106.88	51.32	59.42	96.95%	0.84	1.42
BONTE Oct - 2023	TO23	17-Oct-23	Al Vto.	Sem.	17-Abr-20	R	100.00	44.000	17-Feb-20	Fija=16	5.42	41.47	105.42	41.74	83.36	66.39%	1.59	2.98
BONTE Oct - 2026	TO26	18-Oct-26	Al Vto.	Sem.	17-Abr-20	R	100.00	40.000	17-Feb-20	Fija=15.5	5.25	44.61	105.25	38.00	-	55.55%	1.95	4.97
II. Títulos emitidos en Pesos a Tasa Variable																		
BONTE 2020	TJ20	22-Jun-20	Al Vto.	Trim.	23-Mar-20	R	100.00	69.500	17-Feb-20	Var=53.761	8.54	88.19	108.54	64.03	86.45	***	0.12	-
Bocon Cons. 8º - BADLAR	PR15	4-Oct-22	14 - Trim.	Trim.	6-Abr-20	A+R	83.00	114.000	17-Feb-20	Var=42.78	7.53	58.52	153.17	74.43	68.53	90.77%	0.73	1.29
III. Títulos en Pesos y ajustables por el CER (**)																		
BONCER 2020	TC20	28-Abr-20	Al Vto.	Sem.	28-Abr-20	A+R	100.00	214.000	17-Feb-20	Fija=2.25	2.07	3.17	300.75	71.15	87.65	***	0.05	-
BOGAR 2020	NO20	4-Oct-20	156 Mens.	Mens.	4-Mar-20	A+R	8.00	132.403EX	31-Ene-20	Fija=2	0.13	2.43	160.59	82.45	-	99.60%	0.29	0.34
BONCER 2021	TC21	22-Jul-21	Al Vto.	Sem.	22-Jul-20	R	100.00	214.250	17-Feb-20	Fija=2.5	0.60	3.72	318.49	67.27	81.98	39.44%	1.17	1.40
BONCER 2021 1%	TX21	5-Ago-21	Al Vto.	Sem.	5-Ago-20	R	100.00	80.250	17-Feb-20	Fija=1	0.04	1.26	100.98	79.47	-	21.16%	1.31	1.45
BONCER 2023	TC23	6-Mar-23	Al Vto.	Sem.	6-Mar-20	R	100.00	152.050	17-Feb-20	Fija=4	4.06	6.05	228.07	66.67	-	21.64%	2.50	2.86
Bocon Cons. 6º 2%	PR13	15-Mar-24	120 Mens.	Mens.	15-Mar-20	A+R	41.07	480.250	17-Feb-20	Fija=2	0.15	2.79	669.52	71.73	55.26	23.71%	1.73	2.06
BONCER 2025 4%	TC25P	27-Abr-25	Al vto.	Sem.	27-Abr-20	R	100.00	117.000	14-Feb-20	Fija=4	2.69	7.55	218.54	53.54	-	20.26%	4.00	4.74
IV. Títulos en Pesos Cláusula Gatillo																		
BONAR 2020 Cláusula Gatillo (**)	A2M2	6-Mar-20	Al Vto.	Al Vto.	6-Mar-20	A+R	100.00	199.200	17-Feb-20	4	5.85	4.89	242.31	82.21	90.08	***	0.00	-
BONO DUAL 2021 (****)	TD21	5-Ago-21	Al Vto.	Sem.	5-Ago-20	R	100.00	60.000	14-Feb-20	Fija=34	1.32	57.94	101.32	59.22	-	109.97%	0.77	1.29
BONAR, BONAC Y BONAD																		
I. Títulos emitidos en Dólares (Ley Argentina)																		
BONAR 2020 - ARS	AO20	8-Oct-20	Al Vto.	Sem.	8-Abr-20	R	100.00	3561.000	17-Feb-20	Fija=8	2.91	19.61	102.91	42.47	47.22	342.17%	0.22	0.62
BONAR 2020 - USD	AO20D	8-Oct-20	Al Vto.	Sem.	8-Abr-20	R	100.00	43.900	17-Feb-20	Fija=8	2.91	19.52	102.91	42.66	46.77	338.89%	0.22	0.62
BONAR 2024 - ARS	AY24	7-May-24	6 Anual	Sem.	7-May-20	A+R	83.34	3035.000	17-Feb-20	Fija=8.75	2.07	20.73	85.41	43.61	50.61	91.64%	0.73	2.11
BONAR 2024 - USD	AY24D	7-May-24	6 Anual	Sem.	7-May-20	A+R	83.34	37.230	17-Feb-20	Fija=8.75	2.07	20.74	85.41	43.59	51.27	91.73%	0.73	2.11
BONAR 2025 - ARS	AA25	18-Abr-25	3 Anual	Sem.	18-Abr-20	R	100.00	3470.500	17-Feb-20	Fija=5.75	1.93	14.14	101.93	41.79	39.61	36.25%	2.71	3.78
BONAR 2025 - USD	AA25D	18-Abr-25	3 Anual	Sem.	18-Abr-20	R	100.00	42.100	17-Feb-20	Fija=5.75	1.93	14.32	101.93	41.30	40.31	36.75%	2.70	3.78
BONAR 2037 - ARS	AA37	18-Abr-37	3 Anual	Sem.	18-Abr-37	R	100.00	3430.000	17-Feb-20	Fija=7.625	2.56	19.29	102.56	41.05	45.78	21.72%	4.96	11.73
BONAR 2037 - USD	AA37D	18-Abr-37	3 Anual	Sem.	18-Abr-37	R	100.00	42.500	17-Feb-20	Fija=7.625	2.56	19.09	102.56	41.44	43.41	21.51%	5.01	11.73
II. Títulos emitidos en Dólares (Ley Extranjera)																		
Rep. Arg. 2022 - ARS (d)	A2E2	26-Ene-22	Al Vto.	Sem.	27-Jul-20	R	100.00	4050.000	17-Feb-20	Fija=5.625	0.34	11.40	100.34	49.54	41.78	54.96%	1.42	1.86
Rep. Arg. 2022 - USD	A2E2D	26-Ene-22	Al Vto.	Sem.	27-Jul-20	R	100.00	49.000	17-Feb-20	Fija=5.625	0.34	11.56	100.34	48.83	44.63	56.19%	1.42	1.86
Rep. Arg. 2023 - ARS (d)	A2E3	11-Ene-23	Al Vto.	Sem.	13-Jul-20	R	100.00	3061.678EX	9-Ene-20	Fija=4.625	0.46	12.46	100.46	37.40	-	51.36%	2.06	2.74
Rep. Arg. 2023 - USD	A2E3D	11-Ene-23	Al Vto.	Sem.	13-Jul-20	R	100.00	49.000	11-Feb-20	Fija=4.625	0.46	9.53	100.46	48.77	-	36.74%	2.23	2.74
Rep. Arg. 2027 - ARS (d)	A2E7	26-Ene-27	Al Vto.	Sem.	27-Jul-20	R	100.00	3868.000	17-Feb-20	Fija=6.875	0.42	14.61	100.42	47.27	51.38	23.39%	4.35	5.88
Rep. Arg. 2027 - USD	A2E7D	26-Ene-27	Al Vto.	Sem.	27-Jul-20	R	100.00	48.000	17-Feb-20	Fija=6.875	0.42	14.45	100.42	47.80	53.87	23.11%	4.37	5.88
Rep. Arg. 2028 - ARS (d)	A2E8	11-Ene-28	Al Vto.	Sem.	13-Jul-20	R	100.00	3780.000	13-Feb-20	Fija=5.875	0.59	12.83	100.59	46.12	-	20.63%	4.98	6.70
Rep. Arg. 2028 - USD	A2E8D	11-Ene-28	Al Vto.	Sem.	13-Jul-20	R	100.00	49.400	7-Feb-20	Fija=5.875	0.59	12.04	100.59	49.11	-	19.27%	5.09	6.70
Rep. Arg. 2048 - ARS (d)	AE48	11-Ene-48	Al Vto.	Sem.	13-Jul-20	R	100.00	3849.000	5-Feb-20	Fija=6.875	0.69	14.77	100.69	46.92	-	15.64%	6.80	18.86
Rep. Arg. 2048 - USD	AE48D	11-Ene-48	Al Vto.	Sem.	13-Jul-20	R	100.00	46.200	7-Feb-20	Fija=6.875	0.69	15.11	100.69	45.88	-	15.99%	6.65	18.86
Rep. Arg. 2117 - ARS	AC17	28-Jun-17	Al Vto.	Sem.	29-Jun-20	R	100.00	3645.000	17-Feb-20	Fija=7.125	0.97	16.28	100.97	44.31	38.77	16.94%	5.99	55.00
Rep. Arg. 2117 - USD	AC17D	28-Jun-17	Al Vto.	Sem.	29-Jun-20	R	100.00	45.000	17-Feb-20	Fija=7.125	0.97	16.18	100.97	44.57	42.44	16.84%	6.03	55.00
III. Títulos en Moneda Dual																		
Bono Dual 2020 - ARS	AF20	13-Feb-20	Al Vto.	Al Vto.	30-Sep-20	A	100.00	3690.000	17-Feb-20	4.5	0.00	24.01	6096.88	60.52	130.42	126.65%	0.38	0.61
Bono Dual 2020 - USD	AF20D	13-Feb-20	Al Vto.	Al Vto.	30-Sep-20	A	100.00	45.800	17-Feb-20	4.5	0.00	9.83	100.00	45.80	132.95	256.95%	0.27	0.61
IV. Títulos emitidos en Pesos (c)																		
BONAR 2020 - BADLAR+325	AM20	1-Mar-20	Al Vto.	Trim.	2-Mar-20	A+R	100.00	101.450	17-Feb-20	Var.=42.5	9.20	46.07	109.20	92.90	89.34	***	0.01	-
BONAR 2022 - BADLAR+200	AA22	3-Abr-22	Al Vto.	Trim.	3-Abr-20	R	100.00	66.600	17-Feb-20	Var.=38.288	4.93	62.09	104.93	63.47	72.75	97.76%	1.04	1.67
(f) Tasas de referencia (TNA %)																		
Tasa LIBOR de 180 días 1.7100%			Tasa LIBOR de 90 días 1.6918%			Tasa LIBOR de 30 días 1.6582%			TASA BADLAR 35.2500%			Tipo de cambio Peso-Dólar(*)						
												\$81.4785						

Notas Aclaratorias:

(*) Los indicadores de bonos denominados en USD se calculan en esa misma moneda, convirtiendo su precio en ARS a USD por el promedio ponderado de los cocientes de los precios de cierre en pesos y dólares, de los bonos que registraron negociación en el día, en ambas monedas, en plazo estándar (Fuente: IAMC con datos de BYMA). (**) En el caso de títulos ajustables por CER el cálculo de indicadores considera el coeficiente aplicable de acuerdo a las condiciones de emisión.

(***) Monto a pagar al vencimiento: Mayor entre el valor capitalizado a tasa fija mensual y capital ajustado por CER. No se realiza proyección de CER. Se considera el último conocido. El valor de los indicadores de cada día se determina en base a esta comparación.

(****) No se realiza proyección de CER. Tasa de cupón (semestral): 34% anual, o variación del CER -0.5%, el mayor.

ANÁLISIS DE TÍTULOS PÚBLICOS PROVINCIALES Y OTROS TÍTULOS DE DEUDA (*)

17-Feb-20

Bono	Código (S.I.B.)	Vencimiento	Amortización	Cupón de Renta	Próximo Vencimiento	VR (en %)	Cotización c/100 v.n. en Pesos	Fecha última cotización	Cupón Corriente			Valor Técnico c/ 100 v.n.	Paridad (en %)	Volatilidad 40 r. (b) (en %)	TIR Anual	DM	PPV (en años)	
									Renta Anual (en %)	Intereses Corridos c/100 v.n.	Yield Anual (en %)							
BONOS DOMESTICOS (LEY ARGENTINA)																		
I. Títulos emitidos en pesos (c)																		
Mendoza Jun. 2021	PMJ21	9-Jun-21	Al Vto.	Trim.	9-Mar-20	R	100.00	97.000	17-Feb-20	Var.=42.656	8.41	48.15	108.41	89.47	-	63.36%	0.84	1.07
CABA 2022 - BADLAR+500	BDC22	23-Ene-22	Al Vto.	Trim.	23-Abr-20	R	100.00	95.000	17-Feb-20	Var.=40.126	2.97	43.60	102.97	92.26	28.25	55.33%	1.20	1.54
Bs. As. 2022 - BADLAR+383 (j)	PBY22	31-May-22	Al Vto.	Trim.	29-Feb-20	R	100.00	71.600	17-Feb-20	Var.=43.079	9.56	69.44	109.56	65.35	88.68	98.80%	0.99	1.72
CABA Mar. 2024	BDC24	29-Mar-24	Al Vto.	Trim.	30-Mar-20	R	100.00	87.500	14-Feb-20	Var.=39.592	5.53	48.30	105.53	82.91	-	58.55%	1.67	2.87
Bs. As. 2025 - BADLAR+375	PBA25	12-Abr-25	Al vto.	Trim.	12-Abr-20	R	100.00	62.500	17-Feb-20	Var.=39.478	4.11	67.61	104.11	60.03	73.47	88.20%	1.34	3.47
CABA Feb. 2028	BDC28	22-Feb-28	Al Vto.	Trim.	24-Feb-20	R	100.00	94.000	5-Feb-20	Var.=43.668	10.65	52.39	110.65	84.95	-	55.87%	1.83	4.95
II. Títulos emitidos en dólares																		
Córdoba Oct. 2026	CO26	27-Oct-26	32 - Trim.	Trim.	27-Abr-20	A+R	84.38	4650.000	17-Feb-20	Fija=7.125	0.37	10.60	84.74	67.35	35.06	24.21%	2.32	3.22
Córdoba Oct. 2026 - USD	CO26D	27-Oct-26	32 - Trim.	Trim.	27-Abr-20	A+R	84.38	57.000	17-Feb-20	Fija=7.125	0.37	10.62	84.74	67.26	35.17	24.27%	2.32	3.22
III. Títulos denominados en dólares y pagaderos en pesos (Dollar-Linked)																		
Chubut Mar. 2021 (i)	PUM21	30-Mar-21	Trim.	Trim.	30-Mar-20	A+R	31.25	1720.000	17-Feb-20	Fija=4.5	0.19	6.72	31.44	67.14	50.45	114.12%	0.40	0.61
Formosa Feb. 2022 (i)	FORM3	27-Feb-22	40 - trim.	Trim.	27-Feb-20	A+R	20.00	1124.085EX	17-Feb-20	Fija=5	0.23	0.00	20.00	68.98	-	49.09%	0.89	1.13
BONOS EXTERNOS (LEY EXTRANJERA)																		
I. Dólares																		
Bs. As. Feb. 2023	PBF23	15-Feb-23	3 Anual	Sem.	15-Ago-20	R	100.00	3300.000	14-Feb-20	Fija=6.5	0.07	16.08	100.07	40.47	-	81.31%	1.09	1.92
Bs. As. Feb. 2023 - USD	PF23D	15-Feb-23	3 Anual	Sem.	15-Ago-20	R	100.00	36.750EX	13-Feb-20	Fija=6.5	0.07	17.72	100.07	36.72	-	93.30%	1.02	1.92
Bs. As. Mar. 2024 (f)	PBM24	16-Mar-24	3 - Anual	Sem.	16-Mar-20	R	100.00	2750.000	24-Oct-19	Fija=9.125	3.90	30.57	103.90	32.48	-	78.36%	1.41	2.73
Bs. As. Abr. 2028 (e,g)	BP28	18-Abr-28	Anual	Sem.	18-Abr-20	R	100.00	3900.000	9-Ene-20	Fija=9.625	3.24	21.57	103.24	46.37	-	29.93%	3.46	5.72
Bs. As. PAR May. 2020 (g)	BPMD	1-May-20	6 - Sem.	Sem.	1-May-20	A+R	16.67	1190.000	17-Feb-20	Fija=4	0.20	4.63	16.87	86.57	-	116.14%	0.12	0.20
Bs. As. PAR May. 2035 (g)	BPLD	15-May-35	30 - Sem.	Sem.	15-May-20	R	100.00	3495.000	17-Feb-20	Fija=4	1.04	9.56	101.04	42.45	40.52	22.39%	3.74	7.32
II. Euros																		
Bs. As. PAR May. 2035 (g)	BPLE	15-May-35	30 - Sem.	Sem.	15-May-20	R	100.00	2900.000	21-Ene-20	Fija=4	1.04	9.45	101.04	42.91	-	22.08%	3.77	7.32

Notas Aclaratorias:

(*) Los indicadores de los títulos emitidos en dólares se calculan en esa misma divisa convirtiendo su cotización en \$ por el dólar bancos vendedor (Fuente: Thomson Reuters) (**) En el caso de ajustables por CER y por CVS, el cálculo de indicadores considera el coeficiente aplicable de acuerdo a las condiciones de emisión.

(a) Los precios corresponden al precio de cierre en PPT(Prioridad Precio-Tiempo) e incluyen los intereses corridos (precio sucio) (b) El cálculo de volatilidades se realiza siempre que la especie cotice más de 75% de las últimas 40 ruedas en PPT.

(c) La tasa utilizada para estimar los flujos futuros surge del promedio de tasas correspondiente al período actual.(e) El título tiene una denominación mínima de u\$s100.000 y múltiplos enteros de u\$s1.000.

(f) El título tiene una denominación mínima de u\$s150.000 y múltiplos enteros de u\$s1.000. (g) Fecha de registro o "record date": estarán legitimados para el cobro aquellos tenedores registrados con una antelación de 15 días corridos respecto a cada fecha de pago.

(h) El título tiene una denominación mínima de u\$s10.000 y múltiplos enteros de u\$s1.000.(i) Los servicios de renta y amortización se pagan en pesos al tipo de cambio de referencia del bono, según prospecto de emisión (j) El título tiene una denominación mínima de u\$s1.000 y múltiplos enteros de u\$s1.000.

ANÁLISIS DE OBLIGACIONES NEGOCIABLES (*)

17-Feb-20

Emisor	Código (S.I.B.)	Vencimiento	Amortización	Cupón de Renta	Próximo Vencimiento.	VR (en %)	Cotización c/100 v.r. en Pesos (a)	Fecha última cotización	Cupón Corriente			Valor Técnico c/100 v.n.	Paridad (en %)	TIR anual	DM	PPV (en años)	
									Renta Anual (en %)	Intereses Corridos c/100 v.n.	Yield Anual (en %)						
Obligaciones Negociables denominadas y pagaderas en dólares Ley Extranjera																	
1. Actividades Inmobiliarias																	
IRSA Clase II 2020 (b,g)	OIRY7	20-Jul-20	Al vto.	Sem.	20-Jul-20	A+R	100.00	369.592EX	16-Ene-20	Fija=11.5	0.93	318.59	100.93	4.49	***	0.00	-
3. Energía Eléctrica																	
EDENOR Clase IX 2022 (b)	ODNY9	25-Oct-22	Al vto.	Sem.	25-Abr-20	R	100.00	3886.081EX	23-Oct-19	Fija=9.75	3.09	21.86	103.09	46.27	54.86%	1.68	2.40
4. Petróleo y Gas																	
PAE Clase I 2021 (b)	OPNY1	7-May-21	3 - Anual	Sem.	7-May-20	A+R	66.67	5680.000	10-Feb-20	Fija=7.875	1.49	7.70	68.15	102.29	4.55%	0.68	0.71
YPF Clase XXVIII 2024	YPCUO	4-Abr-24	3 Anual	Sem.	4-Abr-20	R	100.00	8470.000	17-Feb-20	Var.=8.75	3.28	8.69	103.28	100.65	8.68%	2.69	2.88
YPF Clase XXXIX 2025	YCA6O	28-Jul-25	Al Vto.	Sem.	28-Jul-20	R	100.00	7768.500	14-Feb-20	Fija=8.5	0.50	8.96	100.50	94.87	9.98%	4.21	4.58
Obligaciones Negociables denominadas en dólares y pagaderas en pesos Ley Argentina																	
2. Petróleo y Gas																	
YPF Clase XXII 2020	YPCNO	29-Jul-20	7 - Anual	Trim.	29-Abr-20	R	14.29	555.822EX	27-Ene-20	Fija=3.5	0.03	7.36	14.31	47.66	461.46%	0.20	0.44
													Tipo de Cambio Peso-Dólar(*)				
													\$81.4785				

Notas Aclaratorias:

(*) Los indicadores de bonos denominados en USD se calculan en esa misma moneda, convirtiendo su precio en ARS a USD por el promedio ponderado de los cocientes de los precios de cierre en pesos y dólares, de los bonos que registraron negociación en el día, en ambas monedas, en plazo estándar (Fuente: IAMC con datos de BYMA).

(a) Los precios corresponden al precio de cierre en PPT(Prioridad Precio-Tiempo) e incluyen los intereses corridos (precio sucio)

(b) El título tiene una denominación mínima de u\$s 2.000 y múltiplos enteros de u\$s1.000

(c) El título tiene una denominación mínima de u\$s 150.000 y múltiplos enteros de u\$s1.000 - (d) El título tiene una denominación mínima de u\$s 35.000 y múltiplos enteros de u\$s 2.000

(f) El título tiene una denominación mínima de u\$s 500.000 y múltiplos enteros de u\$s 500.000.

(g) Fecha de registro o 'record date': estarán legitimados para el cobro aquellos tenedores registrados con una antelación de 15 días corridos respecto de cada fecha de pago. (h) Denominación mínima de u\$s 10.000 y múltiplos enteros de u\$s 1.000.

Indice de Bonos (Medido en Pesos)

17-Feb-20

Indice de Bonos IAMC (Base 1/1/95=100)

	Valor al 17-Feb-20	Variación Diaria al 14-Feb-20	Variación Semanal al 14-Feb-20	Variación Mensual al 31-Ene-20	Variación anual al 30-Dic-19	Ponderación*
Subíndice de Bonos Cortos emitidos en pesos	14,678.852	1.98%	1.98%	-3.56%	10.52%	26.03%
Subíndice de Bonos Cortos emitidos en dólares	8,855.401	0.77%	0.77%	-2.14%	1.38%	25.15%
Subíndice de Bonos Largos emitidos en pesos	24,614.067	1.99%	1.99%	-9.20%	23.68%	3.76%
Subíndice de Bonos Largos emitidos en dólares	25,297.429	-0.78%	-0.78%	-0.90%	1.58%	45.06%
Indice de Bonos General	22,849.572	0.43%	0.43%	-2.18%	4.88%	100.00%

(*)Composicion Índices: Subíndice de Bonos Cortos emitidos en pesos (TC21, TC20, AA22, T.J20, A2M2, S3109, S31L0, S28F0, S1109, S29Y0, S15N9, S11M0, S26F0), Subíndice de Bonos Cortos emitidos en dólares (AY24, AO20, AF20, U25O9), Subíndice de Bonos Largos emitidos en pesos (DICP), Subíndice de Bonos Largos emitidos en dólares (DICY, PARY, DICA, AA46, AA25, AA37, AC17).

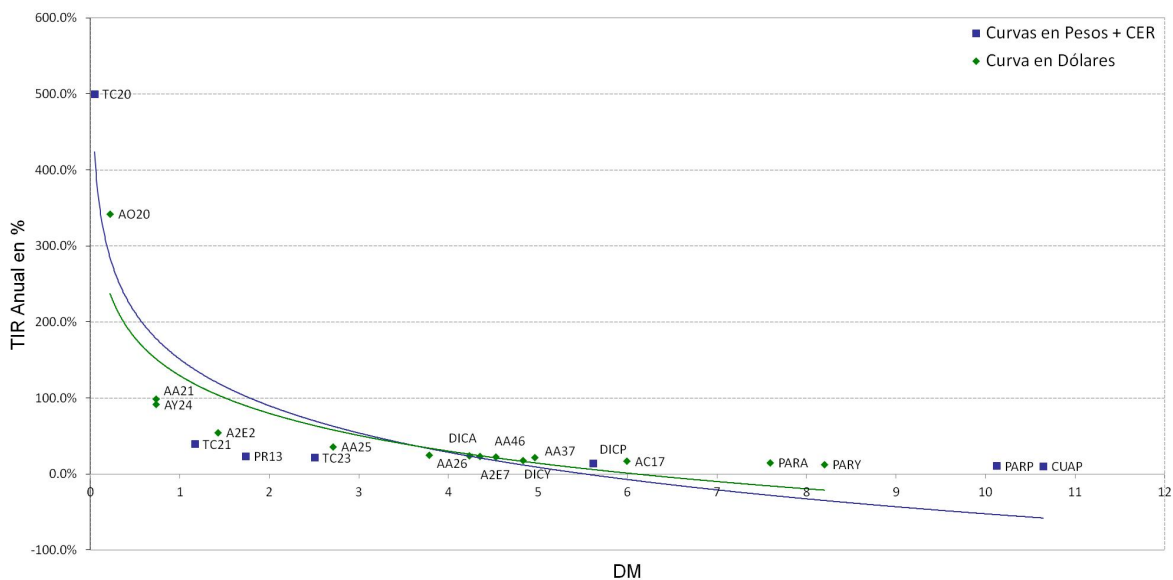
Indice de Bonos (Medido en Dólares)

17-Feb-20

Indice de Bonos IAMC (Base 1/1/95=100)

	Valor al 17-Feb-20	Variación Diaria al 14-Feb-20	Variación Semanal al 14-Feb-20	Variación Mensual al 31-Ene-20	Variación Anual al 30-Dic-19	Ponderación*
Subíndice de Bonos Cortos emitidos en pesos	712.262	1.75%	1.75%	-5.52%	7.49%	26.03%
Subíndice de Bonos Cortos emitidos en dólares	154.571	0.54%	0.54%	-4.13%	-1.39%	25.15%
Subíndice de Bonos Largos emitidos en pesos	857.405	1.76%	1.76%	-11.05%	20.29%	3.76%
Subíndice de Bonos Largos emitidos en dólares	411.306	-1.00%	-1.00%	-2.91%	-1.20%	45.06%
Indice de Bonos General	371.234	0.21%	0.21%	-4.17%	2.01%	100.00%

(*)Composicion Índices: Subíndice de Bonos Cortos emitidos en pesos (TC21, TC20, AA22, T.J20, A2M2, S3109, S31L0, S28F0, S1109, S29Y0, S15N9, S11M0, S26F0), Subíndice de Bonos Cortos emitidos en dólares (AY24, AO20, AF20, U25O9), Subíndice de Bonos Largos emitidos en pesos (DICP), Subíndice de Bonos Largos emitidos en dólares (DICY, PARY, DICA, AA46, AA25, AA37, AC17).

Curvas de Rendimientos
Curva en Pesos + CER y en Dólares


Serie	Negociación							Teóricos(c/vol hist.)			Implícitos	
	Precio cierre de la prima	Variación	Mínimo	Máximo	Lotes	Volumen (\$)	Últ. precio prima/cot. subyac.	Prima teórica	Delta	Efecto Palanca	Volat. Implícit	Delta

Opciones de Compra
Vencimiento Febrero - 21/02/2020 - 4 días - Tasa Promedio de Caucción a 30 días 35.34%

ALUA Cotización Subyacente: 30.600 Volatilidad Histórica del subyacente 40 ruedas: 47.84%												
ALUC13.37F	17.250	7.81%	17.000	17.400	1,225	2,092,725	56.37%	17.282	1.000	1.77%	0.00%	1.000
ALUC21.9FE	9.000	1.12%	9.000	9.000	2	1,800	29.41%	8.786	1.000	3.48%	0.938	
ALUC22.9FE	7.500	-40.00%	7.500	7.500	1	750	24.51%	7.790	1.000	3.93%	0.00%	1.000
ALUC29.0FE	1.065	0.47%	1.065	1.065	1	107	3.48%	1.808	0.879	14.87%	0.00%	1.000
ALUC31.0FE	0.480	60.00%	0.300	0.481	179	7,847	1.57%	0.489	0.439	27.45%	47.14%	0.437
ALUC33.0FE	0.200	5.82%	0.190	0.200	115	2,299	0.65%	0.056	0.082	44.48%	69.24%	0.173

BOLT Cotización Subyacente: 5.000 Volatilidad Histórica del subyacente 40 ruedas: 72.24%												
BOLC4.50FE	0.440	25.71%	0.200	0.440	301	11,207	8.80%	0.530	0.930	8.77%	0.00%	1.000
BOLC5.10FE	0.050	-66.67%	0.050	0.050	101	505	1.00%	0.116	0.432	18.58%	39.66%	0.360

BYMA Cotización Subyacente: 306.000 Volatilidad Histórica del subyacente 40 ruedas: 42.76%												
BYMC300.FE	7.250	11.54%	7.100	7.800	18	13,120	2.37%	9.762	0.708	22.21%	13.15%	0.957

CEPU Cotización Subyacente: 29.500 Volatilidad Histórica del subyacente 40 ruedas: 60.89%												
CEPC26.0FE	3.650	4.29%	2.800	3.650	14	4,185	12.37%	3.616	0.980	8.00%	75.93%	0.952
CEPC38.0FE	0.035	-12.50%	0.035	0.035	1	4	0.12%	0.000	0.000	-	118.16%	0.026

COME Cotización Subyacente: 2.260 Volatilidad Histórica del subyacente 40 ruedas: 46.04%												
COMC1.25FE	1.050	8.25%	1.003	1.080	100	10,519	46.46%	1.015	1.000	2.23%		0.936
COMC1.35FE	0.900	-5.26%	0.880	0.900	81	7,130	39.82%	0.915	1.000	2.47%	0.00%	1.000
COMC1.85FE	0.440	14.29%	0.385	0.490	436	19,991	19.47%	0.417	1.000	5.42%	169.07%	0.892
COMC1.95FE	0.389	41.45%	0.315	0.425	270	10,374	17.21%	0.318	0.999	7.11%		0.783
COMC2.05FE	0.239	32.78%	0.210	0.240	1,113	23,773	10.58%	0.219	0.983	10.15%	101.26%	0.842
COMC2.15FE	0.138	39.39%	0.115	0.140	4,088	52,710	6.11%	0.126	0.872	15.68%	66.45%	0.789
COMC2.25FE	0.051	45.71%	0.036	0.060	2,733	13,882	2.26%	0.054	0.578	24.36%	43.24%	0.582
COMC2.35FE	0.021	23.53%	0.015	0.021	4,852	9,390	0.93%	0.015	0.242	35.72%	53.41%	0.276
COMC2.45FE	0.007	16.67%	0.005	0.008	16,033	9,043	0.31%	0.003	0.060	48.85%	57.62%	0.109
COMC2.55FE	0.002	-50.00%	0.002	0.002	20	4	0.09%	0.000	0.009	-	60.46%	0.036
COMC2.65FE	0.003	50.00%	0.001	0.003	5,923	1,182	0.13%	0.000	0.001	-	81.85%	0.040

EDN Cotización Subyacente: 21.150 Volatilidad Histórica del subyacente 40 ruedas: 70.77%												
EDNC22.0FE	0.350	-30.00%	0.250	0.370	24	824	1.65%	0.330	0.331	21.20%	73.26%	0.337
EDNC23.0FE	0.300	0.00%	0.300	0.301	2	60	1.42%	0.119	0.151	26.71%	100.02%	0.240

GGAL Cotización Subyacente: 118.000 Volatilidad Histórica del subyacente 40 ruedas: 46.75%												
GFGC54.0FE	68.890	8.39%	68.890	72.900	48	348,773	58.38%	64.212	1.000	1.84%		0.920
GFGC72.0FE	54.000	5.88%	54.000	54.000	14	75,600	45.76%	46.282	1.000	2.55%		0.861
GFGC90.0FE	25.800	-0.77%	25.800	25.900	7	18,070	21.86%	28.353	1.000	4.16%	0.00%	1.000
GFGC99.0FE	19.100	10.40%	19.000	19.150	31	59,200	16.19%	19.388	1.000	6.09%	0.00%	1.000
GFGC102.FE	16.000	5.35%	13.500	16.400	572	883,729	13.56%	16.402	0.999	7.19%	0.00%	1.000
GFGC105.FE	11.800	7.27%	11.300	11.800	8	9,240	10.00%	13.424	0.993	8.73%	0.00%	1.000
GFGC108.FE	10.345	9.97%	7.000	10.500	122	107,923	8.77%	10.488	0.971	10.93%	0.00%	1.000
GFGC111.FE	7.300	6.35%	5.750	7.400	650	414,265	6.19%	7.680	0.911	13.99%	0.00%	1.000
GFGC114.FE	4.499	-3.97%	3.300	5.100	2,584	1,053,326	3.81%	5.158	0.789	18.06%	21.82%	0.954
GFGC117.FE	2.459	-17.29%	1.800	3.000	9,013	1,998,278	2.08%	3.107	0.609	23.13%	33.00%	0.646
GFGC120.FE	1.469	-16.15%	0.800	1.500	12,370	1,499,709	1.24%	1.649	0.406	29.09%	43.02%	0.397
GFGC123.FE	0.662	-24.26%	0.350	0.700	5,383	303,028	0.56%	0.761	0.230	35.73%	44.10%	0.216
GFGC126.FE	0.254	-46.97%	0.200	0.300	5,266	120,879	0.22%	0.302	0.110	42.89%	44.61%	0.099
GFGC129.FE	0.140	-49.46%	0.082	0.350	3,645	49,670	0.12%	0.103	0.044	50.52%	49.66%	0.055
GFGC132.FE	0.090	-44.10%	0.063	0.120	1,921	18,874	0.08%	0.030	0.015	58.53%	55.34%	0.034
GFGC135.FE	0.052	-50.48%	0.045	0.080	1,569	9,629	0.04%	0.008	0.004	66.84%	59.30%	0.020
GFGC140.FE	0.020	-58.33%	0.015	0.035	1,469	3,576	0.02%	0.001	0.000	81.13%	64.58%	0.008
GFGC145.FE	0.016	-46.67%	0.016	0.031	644	1,825	0.01%	0.000	0.000	-	74.43%	0.006
GFGC150.FE	0.010	-60.00%	0.010	0.030	1,044	1,994	0.01%	0.000	0.000	-	81.33%	0.003
GFGC165.FE	0.010	-9.09%	0.010	0.015	2,591	2,624	0.01%	0.000	0.000	-	110.03%	0.003
GFGC171.FE	0.010	0.00%	0.010	0.010	30	30	0.01%	0.000	0.000	-	120.55%	0.002
GFGC180.FE	0.008	-68.00%	0.006	0.010	133	115	0.01%	0.000	0.000	-	132.84%	0.002
GFGC200.FE	0.005	-54.55%	0.005	0.009	863	628	0.00%	0.000	0.000	-	156.39%	0.001
GFGC220.FE	0.004	-55.56%	0.004	0.006	2,594	1,382	0.00%	0.000	0.000	-	178.78%	0.001

PAMP Cotización Subyacente: 43.800 Volatilidad Histórica del subyacente 40 ruedas: 43.22%												
PAMC37.0FE	7.000	-21.35%	6.000	7.000	30	19,000	15.98%	6.945	1.000	6.31%	91.05%	0.968
PAMC45.0FE	0.345	-61.67%	0.340	0.450	264	11,553	0.79%	0.395	0.314	34.85%	40.15%	0.300
PAMC51.0FE	0.086	-14.00%	0.070	0.140	292	2,607	0.20%	0.000	0.001	-	85.00%	0.054

SUPV Cotización Subyacente: 49.350 Volatilidad Histórica del subyacente 40 ruedas: 62.17%												
SUPC46.0FE	2.550	-68.13%	2.500	2.550	8	2,035	5.17%	3.731	0.878	11.62%	0.00%	1.000
SUPC49.0FE	1.450	45.00%	1.000	1.450	120	13,710	2.94%	1.572	0.580	18.20%	56.17%	0.586

TGN04 Cotización Subyacente: 34.000 Volatilidad Histórica del subyacente 40 ruedas: 43.24%												
--------------------------------------------------------------------------------------------	--	--	--	--	--	--	--	--	--	--	--	--

Anexo A

Análisis de opciones

17/02/2020

Serie	Negociación							Teóricos(c/vol hist.)			Implícitos	
	Precio cierre de la prima	Variación	Mínimo	Máximo	Lotes	Volumen (\$)	Últ. precio prima/cot. subyac.	Prima teórica	Delta	Efecto Palanca	Volat. Implícit	Delta
TGNC50.OFE	0.010	0.00%	0.010	0.011	58	58	0.03%	0.000	0.000	-	141.35%	0.006
TRAN Cotización Subyacente: 25.000 Volatilidad Histórica del subyacente 40 ruedas: 59.28%												
TRAC24.OFE	1.000	-50.00%	1.000	1.400	17	1,960	4.00%	1.306	0.773	14.78%	0.00%	1.000
TXAR Cotización Subyacente: 24.200 Volatilidad Histórica del subyacente 40 ruedas: 40.03%												
TXAC18.OFE	6.000	-3.23%	6.000	6.000	31	18,600	24.79%	6.271	1.000	3.86%	0.00%	1.000
TXAC23.OFE	1.300	-6.00%	0.910	1.600	646	68,848	5.37%	1.336	0.907	16.43%	28.70%	0.966
TXAC24.OFE	0.520	1.96%	0.450	0.520	431	21,195	2.15%	0.569	0.622	26.47%	34.98%	0.637
TXAC26.OFE	0.107	33.75%	0.080	0.130	61	649	0.44%	0.024	0.056	56.58%	58.68%	0.143
TXAC27.OFE	0.020	-9.09%	0.020	0.020	100	200	0.08%	0.002	0.007	74.73%	55.02%	0.037
VALO Cotización Subyacente: 13.900 Volatilidad Histórica del subyacente 40 ruedas: 41.91%												
GVAC10.8FE	3.100	3.33%	3.000	3.100	52	16,050	22.30%	3.342	1.000	4.16%	0.00%	1.000
GVAC13.0FE	1.005	109.38%	0.800	1.005	151	13,105	7.23%	0.965	0.948	13.66%	59.39%	0.878
GVAC13.8FE	0.169	-32.40%	0.169	0.170	68	1,149	1.22%	0.328	0.608	25.75%	11.15%	0.830
YPCD Cotización Subyacente: 785.200 Volatilidad Histórica del subyacente 40 ruedas: 33.21%												
YPCF740.FE	42.000	5.00%	38.000	42.000	4	15,900	5.35%	48.474	0.966	15.65%	0.00%	1.000
YPCF800.FE	10.000	14.29%	6.800	10.000	76	70,670	1.27%	6.179	0.343	43.61%	45.48%	0.388
YPCF840.FE	1.000	-50.00%	1.000	2.000	21	2,200	0.13%	0.389	0.036	72.94%	40.14%	0.069
YPCF920.FE	0.550	0.00%	0.550	0.550	12	660	0.07%	0.000	0.000	-	73.21%	0.025
YPCF960.FE	0.200	-50.00%	0.200	0.400	46	1,120	0.03%	0.000	0.000	-	78.29%	0.010
YPCF1040FE	0.100	-60.00%	0.100	0.100	7	70	0.01%	0.000	0.000	-	97.68%	0.004
Vencimiento Abril - 17/04/2020 - 60 días - Tasa Promedio de Caución a 30 días 35.34%												
ALUA Cotización Subyacente: 30.600 Volatilidad Histórica del subyacente 40 ruedas: 47.84%												
ALUC13.9AB	16.500	4.43%	16.250	16.500	10	16,475	53.92%	17.495	1.000	1.75%	0.00%	1.000
ALUC33.0AB	2.789	16.21%	2.500	2.849	28	7,713	9.11%	2.153	0.505	7.18%	60.61%	0.523
ALUC37.0AB	0.550	0.00%	0.550	0.550	36	1,980	1.80%	0.955	0.283	9.07%	37.67%	0.219
CEPU Cotización Subyacente: 29.500 Volatilidad Histórica del subyacente 40 ruedas: 60.89%												
CEPC38.0AB	0.800	-46.67%	0.800	0.800	2	160	2.71%	0.999	0.256	7.54%	55.60%	0.229
COME Cotización Subyacente: 2.260 Volatilidad Histórica del subyacente 40 ruedas: 46.04%												
COMC1.25AB	1.160	5.45%	1.160	1.160	1	116	51.33%	1.082	1.000	2.09%	154.76%	0.911
COMC1.85AB	0.580	5.45%	0.560	0.800	423	25,316	25.66%	0.530	0.930	3.96%	73.79%	0.844
COMC2.35AB	0.236	12.38%	0.210	0.300	2,179	49,102	10.44%	0.191	0.579	6.86%	58.59%	0.580
COMC2.45AB	0.130	-13.33%	0.130	0.150	210	2,750	5.75%	0.147	0.491	7.54%	41.34%	0.482
COMC2.55AB	0.135	22.73%	0.135	0.140	285	3,890	5.97%	0.112	0.407	8.23%	52.47%	0.428
COMC2.65AB	0.105	10.53%	0.100	0.110	1,976	20,863	4.65%	0.084	0.330	8.92%	52.34%	0.359
COMC3.05AB	0.026	-13.33%	0.025	0.035	2,220	6,361	1.15%	0.023	0.118	11.74%	47.84%	0.128
GGAL Cotización Subyacente: 118.000 Volatilidad Histórica del subyacente 40 ruedas: 46.75%												
GFGC102.AB	23.500	0.00%	23.500	23.500	3	7,050	19.92%	23.304	0.878	4.45%	48.72%	0.870
GFGC111.AB	17.390	0.14%	16.500	17.390	35	58,665	14.74%	16.753	0.766	5.39%	51.00%	0.752
GFGC114.AB	15.900	0.00%	15.000	17.000	30	48,800	13.47%	14.833	0.721	5.73%	53.25%	0.705
GFGC117.AB	13.500	-3.56%	13.400	14.200	130	183,320	11.44%	13.057	0.673	6.08%	49.29%	0.668
GFGC120.AB	12.093	2.50%	11.250	12.350	376	445,921	10.25%	11.429	0.624	6.44%	50.38%	0.621
GFGC123.AB	10.717	0.74%	9.500	11.000	490	501,131	9.08%	9.949	0.574	6.81%	50.82%	0.574
GFGC126.AB	9.100	1.13%	8.500	9.100	251	223,912	7.71%	8.612	0.524	7.18%	49.29%	0.527
GFGC132.AB	6.699	-3.90%	6.000	8.290	332	230,326	5.68%	6.344	0.427	7.95%	48.63%	0.433
GFGC135.AB	5.750	-7.32%	5.750	6.150	69	41,509	4.87%	5.404	0.382	8.33%	48.63%	0.389
GFGC140.AB	4.379	-4.80%	4.200	4.600	367	162,010	3.71%	4.093	0.311	8.98%	48.42%	0.320
GFGC145.AB	3.100	-16.22%	3.100	4.000	456	160,511	2.63%	3.059	0.250	9.63%	47.02%	0.251
GFGC150.AB	2.414	0.58%	2.100	2.450	1,091	247,827	2.05%	2.258	0.197	10.28%	47.91%	0.204
PAMP Cotización Subyacente: 43.800 Volatilidad Histórica del subyacente 40 ruedas: 43.22%												
PAMC45.0AB	3.100	-	3.000	3.150	61	18,815	7.08%	3.767	0.606	7.05%	33.50%	0.619
PAMC49.0AB	2.000	11.73%	2.000	2.010	88	17,601	4.57%	2.107	0.415	8.63%	41.69%	0.410
PAMC51.0AB	1.250	-16.67%	1.250	1.250	76	9,500	2.85%	1.528	0.330	9.45%	38.86%	0.306
SUPV Cotización Subyacente: 49.350 Volatilidad Histórica del subyacente 40 ruedas: 62.17%												
SUPC46.0AB	5.500	-	5.500	5.500	2	1,100	11.14%	8.262	0.738	4.41%	0.00%	1.000
SUPC55.0AB	2.200	0.00%	2.000	2.500	11	2,430	4.46%	3.954	0.473	5.90%	40.13%	0.413
TXAR Cotización Subyacente: 24.200 Volatilidad Histórica del subyacente 40 ruedas: 40.03%												
TXAC23.0AB	3.290	-10.82%	2.750	3.500	37	11,510	13.60%	3.076	0.774	6.09%	47.02%	0.748
TXAC25.0AB	1.865	-6.75%	1.500	1.900	119	21,514	7.71%	1.890	0.596	7.63%	39.37%	0.597
TXAC27.0AB	0.800	45.45%	0.650	0.800	259	18,960	3.31%	1.065	0.410	9.31%	33.05%	0.379
TXAC29.0AB	0.650	30.00%	0.500	0.650	31	2,000	2.69%	0.554	0.253	11.06%	43.03%	0.272
VALO Cotización Subyacente: 13.900 Volatilidad Histórica del subyacente 40 ruedas: 41.91%												
GVAC14.4AB	0.915	14.38%	0.800	1.000	147	13,227	6.58%	1.107	0.588	7.39%	33.20%	0.595
YPCD Cotización Subyacente: 785.200 Volatilidad Histórica del subyacente 40 ruedas: 33.21%												
YPCF880.AB	24.000	20.12%	24.000	24.000	1	2,400	3.06%	24.948	0.368	11.57%	32.42%	0.363

Anexo A

Análisis de opciones

17/02/2020

Serie	Negociación							Teóricos(c/vol hist.)			Implícitos	
	Precio cierre de la prima	Variación	Mínimo	Máximo	Lotes	Volumen (\$)	Últ. precio prima/cot. subyac.	Prima teórica	Delta	Efecto Palanca	Volat. Implícit	Delta

Vencimiento Junio - 19/06/2020 - 123 días - Tasa Promedio de Caucción a 30 días 35.34%

ALUA Cotización Subyacente: 30.600 Volatilidad Histórica del subyacente 40 ruedas: 47.84%												
ALUC33.0JU	3.000	-20.00%	3.000	3.000	4	1,200	9.80%	4.047	0.619	4.68%	32.44%	0.631
COME Cotización Subyacente: 2.260 Volatilidad Histórica del subyacente 40 ruedas: 46.04%												
COMC2.65JU	0.266	-55.67%	0.260	0.270	105	2,795	11.77%	0.205	0.497	5.48%	57.65%	0.522
COMC3.15JU	0.060	-40.00%	0.060	0.060	1	6	2.65%	0.083	0.258	7.02%	40.43%	0.219
TXAR Cotización Subyacente: 24.200 Volatilidad Histórica del subyacente 40 ruedas: 40.03%												
TXAC28.0JU	2.800	0.00%	2.800	2.800	25	7,000	11.57%	1.988	0.504	6.13%	54.44%	0.532
YFPD Cotización Subyacente: 785.200 Volatilidad Histórica del subyacente 40 ruedas: 33.21%												
YFPC960.JU	18.000	-21.74%	16.000	18.000	8	14,200	2.29%	35.746	0.376	8.26%	22.62%	0.294

Opciones de Venta

Vencimiento Febrero - 21/02/2020 - 4 días - Tasa Promedio de Caucción a 30 días 35.34%

ALUA Cotización Subyacente: 30.600 Volatilidad Histórica del subyacente 40 ruedas: 47.84%												
ALUV29.0FE	0.250	-75.00%	0.250	0.250	10	250	0.82%	0.094	-0.121	39.32%	67.52%	-0.199
COME Cotización Subyacente: 2.260 Volatilidad Histórica del subyacente 40 ruedas: 46.04%												
COMV2.55FE	0.200	0.00%	0.200	0.200	25	500	8.85%	0.280	-0.991	7.99%	0.00%	0.000
GGAL Cotización Subyacente: 118.000 Volatilidad Histórica del subyacente 40 ruedas: 46.75%												
GFGV54.0FE	0.010	-75.00%	0.010	0.018	200	204	0.01%	0.000	0.000	-	-	-0.001
GFGV96.0FE	0.032	-80.00%	0.032	0.105	333	2,788	0.03%	0.000	0.000	-	85.65%	-0.009
GFGV99.0FE	0.064	-75.57%	0.060	0.170	972	9,592	0.05%	0.000	0.000	-	82.01%	-0.017
GFGV102.FE	0.100	-71.43%	0.100	0.350	877	14,777	0.08%	0.002	-0.001	73.18%	75.38%	-0.027
GFGV105.FE	0.200	-60.00%	0.200	0.300	178	4,060	0.17%	0.013	-0.007	62.08%	71.98%	-0.052
GFGV108.FE	0.270	-61.97%	0.250	0.450	1,130	33,282	0.23%	0.065	-0.029	52.00%	62.51%	-0.075
GFGV111.FE	0.543	-48.04%	0.500	1.080	1,812	104,915	0.46%	0.245	-0.089	42.96%	59.06%	-0.141
GFGV114.FE	1.199	-40.38%	1.000	1.800	1,496	187,989	1.02%	0.711	-0.211	34.96%	59.49%	-0.260
GFGV117.FE	2.500	-26.38%	2.010	3.240	765	194,587	2.12%	1.649	-0.391	27.98%	64.43%	-0.414
GFGV120.FE	4.262	-16.71%	4.100	5.790	1,854	844,742	3.61%	3.178	-0.594	22.04%	68.98%	-0.556
GFGV123.FE	6.500	-9.72%	6.500	7.200	102	69,580	5.51%	5.279	-0.770	17.21%	75.65%	-0.667
GFGV126.FE	8.500	-6.59%	8.400	10.100	176	164,226	7.20%	7.809	-0.890	13.45%	69.47%	-0.790
GFGV129.FE	11.994	-4.05%	10.000	12.500	156	183,200	10.16%	10.598	-0.956	10.64%	99.00%	-0.778
GFGV132.FE	16.300	-4.12%	16.300	16.300	9	14,670	13.81%	13.513	-0.985	8.60%	148.35%	-0.730
GFGV135.FE	18.500	0.00%	18.500	18.500	4	7,400	15.68%	16.479	-0.996	7.13%	143.17%	-0.785
GFGV140.FE	26.000	4.00%	26.000	26.000	1	2,600	22.03%	21.452	-1.000	5.50%	-	-0.714
GFGV145.FE	22.000	0.00%	22.000	22.000	4	8,800	18.64%	26.432	-1.000	4.46%	0.00%	0.000
PAMP Cotización Subyacente: 43.800 Volatilidad Histórica del subyacente 40 ruedas: 43.22%												
PAMV45.0FE	1.200	-41.94%	1.200	2.000	274	52,135	2.74%	1.418	-0.686	21.18%	29.03%	-0.770
TXAR Cotización Subyacente: 24.200 Volatilidad Histórica del subyacente 40 ruedas: 40.03%												
TXAV23.0FE	0.050	-87.50%	0.050	0.050	26	130	0.21%	0.045	-0.093	49.85%	41.09%	-0.099
YFPD Cotización Subyacente: 785.200 Volatilidad Histórica del subyacente 40 ruedas: 33.21%												
YFPV640.FE	0.500	-60.00%	0.500	0.500	6	300	0.06%	0.000	0.000	-	95.58%	-0.017
YFPV760.FE	3.500	-12.50%	3.500	3.500	3	1,050	0.45%	2.067	-0.144	54.78%	40.14%	-0.188
YFPV800.FE	20.000	-23.08%	20.000	20.000	2	4,000	2.55%	17.844	-0.657	28.90%	40.19%	-0.628

Vencimiento Abril - 17/04/2020 - 60 días - Tasa Promedio de Caucción a 30 días 35.34%

COME Cotización Subyacente: 2.260 Volatilidad Histórica del subyacente 40 ruedas: 46.04%												
COMV2.45AB	0.220	-12.00%	0.220	0.220	51	1,122	9.73%	0.197	-0.509	5.83%	52.25%	-0.498
CRES Cotización Subyacente: 40.000 Volatilidad Histórica del subyacente 40 ruedas: 50.14%												
CREV48.0AB	8.300	18.57%	8.300	8.300	1	830	20.75%	6.712	-0.692	4.12%	76.19%	-0.595
GGAL Cotización Subyacente: 118.000 Volatilidad Histórica del subyacente 40 ruedas: 46.75%												
GFGV99.0AB	1.100	8.27%	1.000	1.300	195	22,270	0.93%	1.057	-0.093	10.36%	47.29%	-0.095
GFGV105.AB	2.150	7.50%	2.000	2.150	150	31,200	1.82%	1.991	-0.155	9.18%	48.12%	-0.161
GFGV111.AB	3.150	12.10%	3.000	3.200	232	73,310	2.67%	3.403	-0.234	8.13%	45.03%	-0.228
GFGV114.AB	4.000	-11.11%	3.800	4.500	29	11,490	3.39%	4.312	-0.279	7.64%	44.81%	-0.274
GFGV117.AB	4.685	-11.75%	4.600	6.250	126	65,955	3.97%	5.365	-0.327	7.19%	42.82%	-0.318
GFGV120.AB	7.200	-1.34%	6.800	9.000	80	59,931	6.10%	6.565	-0.376	6.76%	50.22%	-0.379
GFGV126.AB	11.500	-10.85%	11.500	11.500	2	2,300	9.75%	9.405	-0.476	5.97%	57.69%	-0.464
PAMP Cotización Subyacente: 43.800 Volatilidad Histórica del subyacente 40 ruedas: 43.22%												
PAMV43.0AB	1.800	5.88%	1.200	1.800	195	24,950	4.11%	1.614	-0.299	8.12%	46.20%	-0.307
PAMV45.0AB	2.050	-12.77%	2.050	2.300	60	13,550	4.68%	2.393	-0.394	7.21%	38.24%	-0.389
YFPD Cotización Subyacente: 785.200 Volatilidad Histórica del subyacente 40 ruedas: 33.21%												
YFPV760.AB	10.042	0.42%	10.000	10.100	15	15,050	1.28%	15.138	-0.229	11.87%	27.73%	-0.194

Vencimiento Junio - 19/06/2020 - 123 días - Tasa Promedio de Caucción a 30 días 35.34%

GGAL Cotización Subyacente: 118.000 Volatilidad Histórica del subyacente 40 ruedas: 46.75%												
--------------------------------------------------------------------------------------------	--	--	--	--	--	--	--	--	--	--	--	--

Anexo A

Análisis de opciones

17/02/2020

Serie	Negociación							Teóricos(c/vol hist.)			Implícitos	
	Precio cierre de la prima	Variación	Mínimo	Máximo	Lotes	Volumen (\$)	Últ. precio prima/cot. subyac.	Prima teórica	Delta	Efecto Palanca	Volat. Implícit	Delta
GFGV81.0JU	0.150	-6.25%	0.150	0.150	200	3,000	0.13%	0.339	-0.025	8.80%	40.93%	-0.014

Notas:

1 - Variación con respecto al cierre anterior.

2 - Los indicadores se calculan utilizando el modelo de Black & Scholes.

3 - Delta=variación cierre de la prima / variación cotización del subyacente

4 - Efecto Palanca = variación porcentual cierre de la prima / variación porcentual cotización del subyacente

= Delta x (cotización del subyacente / cierre de la prima)

5 - No se informan volatilidades implícitas >= 200% por considerarlas poco significativas para el análisis.

 El Glosario con la explicación detallada de cada uno de los indicadores está disponible en internet(<http://www.iamc.sba.com.ar/informes/glosarioOpciones.pdf>)

Anexo B
Posiciones Abiertas por Especie al 14/02/2020

Especie	Serie	Posiciones (nominales) - Open Interest -					
		cubiertas	opuestas	cruzadas	descubiertas	total	Variación c/ día anterior
Opciones de Compra							
AGRO	AGRC12.0FE	32,800	0	7,600	13,300	53,700	0
	AGRC14.0FE	20,900	0	0	1,000	21,900	0
	Total Call Febrero	53,700	0	7,600	14,300	75,600	0
	AGRC12.0AB	300	0	0	0	300	0
	Total Call Abril	300	0	0	0	300	0
ALUA	ALUC13.37F	1,730,400	0	4,786	578,714	2,313,900	-500
	ALUC21.9FE	81,000	5,500	0	7,000	93,500	100
	ALUC22.9FE	200	0	0	100	300	0
	ALUC25.37F	0	5,200	0	0	5,200	0
	ALUC29.0FE	0	0	0	100	100	0
	ALUC31.0FE	41,100	40,600	1,666	54,934	138,300	-200
	ALUC33.0FE	211,800	121,695	40,142	251,263	624,900	0
	ALUC35.0FE	2,200	64,800	0	6,500	73,500	0
	ALUC37.0FE	2,600	9,200	0	0	11,800	0
	Total Call Febrero	2,069,300	246,995	46,594	898,611	3,261,500	-600
	ALUC13.9AB	157,300	2,200	0	232,600	392,100	100
	ALUC33.0AB	94,300	10,546	14,199	89,355	208,400	5,300
	ALUC35.0AB	300	0	0	0	300	0
	ALUC37.0AB	24,200	21,000	0	18,400	63,600	0
	Total Call Abril	276,100	33,746	14,199	340,355	664,400	5,400
	ALUC33.0JU	400	0	0	0	400	0
	Total Call Junio	400	0	0	0	400	0
BMA	BMAC190.FE	100	0	0	0	100	0
	BMAC200.FE	0	0	0	1,500	1,500	0
	Total Call Febrero	100	0	0	1,500	1,600	0
BOLT	BOLC4.50FE	845,600	0	5,200	138,700	989,500	-5,200
	BOLC5.10FE	16,900	1,800	0	9,500	28,200	0
	BOLC5.40FE	35,000	7,000	0	0	42,000	0
	Total Call Febrero	897,500	8,800	5,200	148,200	1,059,700	-5,200
	BOLC3.50AB	500	0	0	0	500	0
	BOLC5.40AB	0	0	0	5,000	5,000	0
	BOLC6.00AB	3,400	1,300	0	6,200	10,900	5,000
	Total Call Abril	3,900	1,300	0	11,200	16,400	5,000
BYMA	BYMC300.FE	10,300	0	0	23,700	34,000	1,400
	Total Call Febrero	10,300	0	0	23,700	34,000	1,400
	BYMC300.AB	0	0	0	1,000	1,000	0
	Total Call Abril	0	0	0	1,000	1,000	0
CARC	CARC1.40FE	50,100	0	0	39,100	89,200	0
	Total Call Febrero	50,100	0	0	39,100	89,200	0
CECO2	CECC13.0FE	63,800	0	14,500	8,400	86,700	0
	CECC14.0FE	10,000	0	0	0	10,000	0
	Total Call Febrero	73,800	0	14,500	8,400	96,700	0
	CECC12.0AB	800	0	0	0	800	0
	Total Call Abril	800	0	0	0	800	0
CEPU	CEPC26.0FE	20,200	0	0	8,800	29,000	0
	CEPC38.0FE	84,500	0	13,900	33,900	132,300	0
	Total Call Febrero	104,700	0	13,900	42,700	161,300	0
	CEPC38.0AB	5,300	0	0	100	5,400	100
	Total Call Abril	5,300	0	0	100	5,400	100
COME	COMC1.25FE	1,155,100	191,800	74,700	257,800	1,679,400	-100
	COMC1.35FE	50,900	130,000	0	35,800	216,700	0
	COMC1.65FE	154,600	101,900	0	0	256,500	0
	COMC1.85FE	1,741,200	686,100	213,700	414,500	3,055,500	-20,000
	COMC1.95FE	543,100	376,000	0	108,400	1,027,500	0
	COMC2.05FE	658,900	1,568,752	123,148	134,400	2,485,200	-2,700
	COMC2.15FE	6,674,100	1,200,700	10,000	284,700	8,169,500	-119,100
	COMC2.25FE	4,995,600	66,900	0	217,300	5,279,800	-124,700
	COMC2.35FE	9,138,300	1,306,200	83,900	315,800	10,844,200	-212,400
	COMC2.45FE	3,317,800	2,262,900	335,000	927,400	6,843,100	381,400
	COMC2.55FE	1,157,600	2,233,100	118,382	1,728,018	5,237,100	-100
	COMC2.65FE	3,419,100	3,546,200	248,306	2,437,894	9,651,500	-551,500
	COMC2.75FE	541,200	1,760,110	26,390	406,800	2,734,500	-368,200
	COMC2.85FE	0	50,000	0	0	50,000	0
	COMC2.95FE	434,100	2,397,700	4,000	1,068,000	3,903,800	-10,000
	Total Call Febrero	33,981,600	17,878,362	1,237,526	8,336,812	61,434,300	-1,027,400
	COMC1.25AB	30,400	0	0	0	30,400	0
	COMC1.85AB	984,100	416,800	7,500	190,300	1,598,700	62,000
	COMC2.35AB	225,000	388,100	55,748	52,752	721,600	25,000
	COMC2.45AB	39,200	40,400	0	0	79,600	70,000
	COMC2.55AB	306,100	14,400	0	0	320,500	30,000
	COMC2.65AB	3,804,900	283,800	90,100	918,100	5,096,900	187,600
	COMC3.05AB	905,700	245,000	0	378,600	1,529,300	271,600
	COMC3.15AB	33,300	0	0	0	33,300	0

Anexo B
Posiciones Abiertas por Especie al 14/02/2020

Especie	Serie	Posiciones (nominales) - Open Interest -					total	Variación c/ día anterior
		cubiertas	opuestas	cruzadas	descubiertas			
	Total Call Abril	6,328,700	1,388,500	153,348	1,539,752	9,410,300	646,200	
	COMC2.45JU	90,900	2,500	0	0	93,400	0	
	COMC2.65JU	3,600	13,700	1,400	0	18,700	0	
	COMC3.05JU	100	0	0	0	100	0	
	COMC3.15JU	169,600	0	0	0	169,600	0	
	Total Call Junio	264,200	16,200	1,400	0	281,800	0	
CRES	CREC38.0FE	100	0	0	0	100	100	
	CREC42.0FE	2,500	0	0	500	3,000	0	
	CREC45047F	200	0	0	1,100	1,300	0	
	CREC48.0FE	18,000	100	0	1,900	20,000	0	
	CREC49047F	7,300	500	0	200	8,000	0	
	CREC52.0FE	9,600	1,900	0	100	11,600	0	
	Total Call Febrero	37,700	2,500	0	3,800	44,000	100	
	CREC38.0AB	600	0	0	0	600	600	
	CREC48.0AB	1,300	1,000	0	0	2,300	0	
	CREC52.0AB	4,300	3,100	0	3,100	10,500	0	
	Total Call Abril	6,200	4,100	0	3,100	13,400	600	
CVH	CVHC200.FE	100	0	0	0	100	0	
	Total Call Febrero	100	0	0	0	100	0	
EDN	EDNC16.0FE	700	0	0	100	800	0	
	EDNC22.0FE	56,700	0	400	20,200	77,300	0	
	EDNC23.0FE	28,200	0	3,562	15,438	47,200	-300	
	Total Call Febrero	85,600	0	3,962	35,738	125,300	-300	
	EDNC22.0AB	400	0	0	0	400	0	
	Total Call Abril	400	0	0	0	400	0	
	EDNC40.0JU	28,800	0	800	12,800	42,400	0	
	Total Call Junio	28,800	0	800	12,800	42,400	0	
GGAL	GFGC102.FE	250,000	595,500	100	96,300	941,900	-15,900	
	GFGC105.FE	43,000	16,600	0	23,000	82,600	1,000	
	GFGC108.FE	70,200	129,100	0	297,800	497,100	-35,000	
	GFGC111.FE	246,500	145,300	3,087	800,813	1,195,700	28,700	
	GFGC114.FE	854,200	407,200	1,600	347,500	1,610,500	55,500	
	GFGC117.FE	266,200	353,566	10,061	403,273	1,033,100	161,700	
	GFGC120.FE	805,900	693,676	33,961	1,243,763	2,777,300	-77,300	
	GFGC123.FE	1,267,400	360,634	10,475	752,091	2,390,600	337,700	
	GFGC126.FE	494,600	1,254,878	9,418	688,304	2,447,200	-82,100	
	GFGC129.FE	519,800	1,620,100	6,853	786,247	2,933,000	-192,900	
	GFGC132.FE	994,800	1,752,604	42,886	914,910	3,705,200	-101,800	
	GFGC135.FE	639,100	1,537,640	14,374	753,986	2,945,100	-7,100	
	GFGC140.FE	273,400	1,063,500	21,819	715,281	2,074,000	-106,800	
	GFGC145.FE	85,100	1,271,100	477,092	357,608	2,190,900	-5,500	
	GFGC150.FE	1,019,400	952,512	343,603	1,388,585	3,704,100	-314,500	
	GFGC165.FE	412,400	784,782	51,181	759,537	2,007,900	-2,100	
	GFGC171.FE	44,500	265,473	527	71,700	382,200	-16,600	
	GFGC174.FE	4,300	85,800	5,800	72,000	167,900	0	
	GFGC180.FE	200,500	588,400	3,200	205,700	997,800	19,000	
	GFGC200.FE	261,300	279,900	0	97,400	638,600	37,900	
	GFGC210.FE	4,000	1,600	0	0	5,600	0	
	GFGC220.FE	198,900	724,600	0	1,595,700	2,519,200	120,000	
	GFGC54.0FE	8,600	4,400	0	6,100	19,100	0	
	GFGC60.0FE	24,700	900	0	3,100	28,700	0	
	GFGC72.0FE	2,100	1,500	0	3,000	6,600	0	
	GFGC75.0FE	12,000	3,400	0	1,300	16,700	0	
	GFGC90.0FE	10,800	751,200	0	166,500	928,500	0	
	GFGC99.0FE	116,600	157,022	278	71,300	345,200	-200	
	Total Call Febrero	9,130,300	15,802,887	1,036,315	12,622,798	38,592,300	-196,300	
	GFGC102.AB	0	1,000	0	7,300	8,300	300	
	GFGC111.AB	32,400	8,400	2,557	42,743	86,100	54,200	
	GFGC114.AB	4,300	1,700	0	5,200	11,200	1,100	
	GFGC117.AB	1,000	0	0	0	1,000	1,000	
	GFGC120.AB	38,500	45,100	21,000	88,500	193,100	60,300	
	GFGC123.AB	204,800	220,800	10,400	106,000	542,000	92,000	
	GFGC126.AB	25,000	11,600	1,300	47,100	85,000	14,000	
	GFGC132.AB	417,800	53,200	7,700	24,300	503,000	24,500	
	GFGC135.AB	201,900	30,701	5,399	19,200	257,200	8,900	
	GFGC140.AB	86,400	100,200	10,100	77,500	274,200	13,300	
	GFGC145.AB	1,900	8,600	2,000	1,600	14,100	5,000	
	GFGC150.AB	200,300	472,600	6,695	93,505	773,100	79,400	
	Total Call Abril	1,214,300	953,901	67,151	512,948	2,748,300	354,000	
MIRG	MIRC820.FE	700	0	500	100	1,300	0	
	Total Call Febrero	700	0	500	100	1,300	0	
	MIRC580.AB	600	0	0	0	600	0	
	MIRC600.AB	200	0	0	0	200	0	
	MIRC850.AB	13,200	0	800	600	14,600	0	
	MIRC910.AB	9,500	0	700	700	10,900	0	
	Total Call Abril	23,500	0	1,500	1,300	26,300	0	

Anexo B
Posiciones Abiertas por Especie al 14/02/2020

Especie	Serie	Posiciones (nominales) - Open Interest -					total	Variación c/ día anterior
		cubiertas	opuestas	cruzadas	descubiertas			
MOLI	MOLC60.0AB	3,000	0	0	0	3,000	0	
	Total Call Abril	3,000	0	0	0	3,000	0	
PAMP	PAMC35.0FE	18,500	0	0	9,700	28,200	0	
	PAMC37.0FE	12,700	900	2,200	3,400	19,200	0	
	PAMC45.0FE	292,100	7,400	50,572	89,628	439,700	-21,100	
	PAMC47.0FE	4,800	200	554	2,746	8,300	0	
	PAMC49.0FE	11,400	300	0	21,500	33,200	0	
	PAMC51.0FE	871,000	44,501	13,484	136,215	1,065,200	18,600	
	PAMC57.0FE	420,600	41,598	6,120	85,282	553,600	0	
	PAMC59.0FE	143,900	100	0	24,600	168,600	0	
	Total Call Febrero	1,775,000	94,999	72,930	373,071	2,316,000	-2,500	
	PAMC37.0AB	500	0	0	0	500	500	
	PAMC49.0AB	106,100	0	0	53,100	159,200	49,400	
	PAMC51.0AB	43,400	7,100	3,097	78,703	132,300	4,000	
	PAMC57.0AB	50,300	2,400	0	15,700	68,400	2,100	
	Total Call Abril	200,300	9,500	3,097	147,503	360,400	56,000	
	PAMC57.0JU	1,600	0	0	1,900	3,500	0	
	Total Call Junio	1,600	0	0	1,900	3,500	0	
SEMI	SEMC3.00FE	20,700	0	0	0	20,700	0	
	Total Call Febrero	20,700	0	0	0	20,700	0	
SUPV	SUPC46.0FE	28,000	1,300	0	400	29,700	0	
	SUPC49.0FE	65,100	18,900	4,600	9,800	98,400	0	
	SUPC58.0FE	90,900	8,100	3,000	8,300	110,300	0	
	SUPC63.0FE	46,600	900	1,985	15	49,500	0	
	Total Call Febrero	230,600	29,200	9,585	18,515	287,900	0	
	SUPC49.0AB	15,700	0	8,500	9,100	33,300	0	
	SUPC55.0AB	105,000	0	0	1,200	106,200	0	
	Total Call Abril	120,700	0	8,500	10,300	139,500	0	
TGNO4	TGNC36.0FE	100	0	0	700	800	0	
	TGNC38.0FE	26,300	0	0	12,200	38,500	0	
	TGNC40.0FE	300	0	0	0	300	0	
	TGNC42.0FE	500	0	0	6,000	6,500	0	
	TGNC44.0FE	200	0	0	1,300	1,500	0	
	TGNC48.0FE	100	0	0	0	100	0	
	TGNC50.0FE	331,900	10,400	1,410	142,590	486,300	0	
	Total Call Febrero	359,400	10,400	1,410	162,790	534,000	0	
TGSU2	TGSC100.FE	900	0	0	0	900	0	
	TGSC115.FE	6,300	0	0	11,400	17,700	0	
	TGSC11554F	18,500	0	0	3,600	22,100	0	
	Total Call Febrero	25,700	0	0	15,000	40,700	0	
TRAN	TRAC24.0FE	116,100	0	0	45,000	161,100	0	
	TRAC28.0FE	19,200	0	71,100	100	90,400	0	
	TRAC30.0FE	16,300	400	34,600	0	51,300	0	
	Total Call Febrero	151,600	400	105,700	45,100	302,800	0	
	TRAC24.0AB	0	0	0	3,000	3,000	0	
	Total Call Abril	0	0	0	3,000	3,000	0	
TXAR	TXAC18.0FE	127,200	18,800	1,825	11,775	159,600	-1,100	
	TXAC23.0FE	547,200	2,100	74,561	196,139	820,000	-29,500	
	TXAC24.0FE	87,900	4,300	188,600	100	280,900	-500	
	TXAC25.0FE	123,700	24,770	33,800	3,130	185,400	0	
	TXAC26.0FE	12,200	13,500	32,700	19,800	78,200	-1,000	
	TXAC27.0FE	564,800	221,400	117,951	184,749	1,088,900	-21,700	
	TXAC29.0FE	1,000	0	6,800	0	7,800	0	
	Total Call Febrero	1,464,000	284,870	456,237	415,693	2,620,800	-53,800	
	TXAC23.0AB	26,800	0	3,900	5,500	36,200	5,700	
	TXAC25.0AB	195,900	7,330	78,670	89,700	371,600	27,100	
	TXAC27.0AB	21,600	5,000	500	9,000	36,100	0	
	TXAC29.0AB	27,700	0	8,432	13,568	49,700	20,000	
	Total Call Abril	272,000	12,330	91,502	117,768	493,600	52,800	
	TXAC28.0JU	0	0	0	4,700	4,700	4,700	
	Total Call Junio	0	0	0	4,700	4,700	4,700	
VALO	GVAC10.6FE	26,500	0	0	5,700	32,200	-500	
	GVAC12.2FE	70,700	0	0	15,500	86,200	-3,000	
	GVAC13.0FE	311,800	20,900	4,637	154,063	491,400	4,200	
	GVAC13.8FE	231,700	1,000	1,326	106,474	340,500	500	
	GVAC15.0FE	62,700	11,500	2,216	67,884	144,300	0	
	GVAC16.2FE	1,200	0	0	7,000	8,200	0	
	GVAC17.4FE	34,600	2,800	0	99,300	136,700	0	
	GVAC9.00FE	8,600	0	0	1,000	9,600	0	
	GVAC9.80FE	15,200	0	0	0	15,200	0	
	Total Call Febrero	763,000	36,200	8,179	456,921	1,264,300	1,200	
	GVAC14.4AB	22,000	0	0	2,400	24,400	100	
	Total Call Abril	22,000	0	0	2,400	24,400	100	
YPFD	YPFC1040FE	8,800	5,268	32	16,700	30,800	1,200	

Anexo B
Posiciones Abiertas por Especie al 14/02/2020

Especie	Serie	Posiciones (nominales) - Open Interest -					
		cubiertas	opuestas	cruzadas	descubiertas	total	Variación c/ día anterior
YPFC700.FE		1,600	1,000	0	700	3,300	0
YPFC740.FE		4,900	0	0	200	5,100	-300
YPFC800.FE		39,100	1,000	1,000	6,400	47,500	-900
YPFC840.FE		5,400	1,139	161	4,800	11,500	-1,100
YPFC880.FE		13,200	4,996	1,604	3,900	23,700	600
YPFC920.FE		32,600	5,856	2,250	4,394	45,100	0
YPFC960.FE		54,900	16,437	4,084	33,879	109,300	-8,700
Total Call Febrero		160,500	35,696	9,131	70,973	276,300	-9,200
YPFC880.AB		900	200	0	0	1,100	700
YPFC920.AB		1,100	0	0	1,000	2,100	0
YPFC960.AB		600	0	153	147	900	100
Total Call Abril		2,600	200	153	1,147	4,100	800
YPFC1000JU		0	0	0	0	0	0
YPFC1040JU		0	100	400	0	500	0
YPFC880.JU		600	0	0	200	800	100
YPFC920.JU		600	0	0	300	900	0
YPFC960.JU		10,800	0	0	900	11,700	0
Total Call Junio		12,000	100	400	1,400	13,900	100
Total Opciones de Compra		60,233,100	36,851,186	3,371,319	26,446,495	126,902,100	
Opciones de Venta							
ALUA	ALUV19.37F	0	0	0	112,000	112,000	0
	ALUV20.37F	0	700	0	10,100	10,800	0
	ALUV25.37F	0	5,500	0	108,000	113,500	0
	ALUV29.0FE	0	0	0	14,000	14,000	0
	ALUV31.0FE	0	0	0	2,900	2,900	-1,700
	ALUV33.0FE	0	0	0	2,700	2,700	100
Total Put Febrero		0	6,200	0	249,700	255,900	-1,600
BMA	BMAV170.AB	0	0	0	7,100	7,100	0
	BMAV230.AB	0	0	0	6,000	6,000	0
Total Put Abril		0	0	0	13,100	13,100	0
COME	COMV1.65FE	0	5,000	0	85,600	90,600	0
	COMV1.75FE	0	19,400	0	61,500	80,900	0
	COMV1.85FE	0	241,400	0	1,440,600	1,682,000	0
	COMV2.05FE	0	112,200	0	881,700	993,900	0
	COMV2.25FE	0	33,400	0	289,600	323,000	0
	COMV2.55FE	0	0	0	3,800	3,800	-3,000
Total Put Febrero		0	411,400	0	2,762,800	3,174,200	-3,000
	COMV2.35AB	0	0	0	27,800	27,800	5,600
	COMV2.45AB	0	15,100	0	328,900	344,000	0
Total Put Abril		0	15,100	0	356,700	371,800	5,600
CRES	CREV38.0FE	0	0	0	0	0	0
	CREV42.0FE	0	0	0	100	100	0
	CREV45047F	0	0	0	7,300	7,300	0
	CREV48.0FE	0	0	0	0	0	0
Total Put Febrero		0	0	0	7,400	7,400	0
	CREV48.0AB	0	0	0	6,300	6,300	-300
Total Put Abril		0	0	0	6,300	6,300	-300
EDN	EDNV19.0FE	0	0	0	62,600	62,600	0
Total Put Febrero		0	0	0	62,600	62,600	0
GGAL	GFGV102.FE	0	316,522	0	395,278	711,800	0
	GFGV105.FE	0	64,400	0	32,300	96,700	900
	GFGV108.FE	0	110,900	0	221,400	332,300	34,600
	GFGV111.FE	0	566,400	0	516,100	1,082,500	47,300
	GFGV114.FE	0	324,400	0	354,900	679,300	62,200
	GFGV117.FE	0	346,400	0	358,400	704,800	29,800
	GFGV120.FE	0	1,720,700	0	1,400,200	3,120,900	23,200
	GFGV123.FE	0	46,300	0	52,500	98,800	-600
	GFGV126.FE	0	209,700	0	278,700	488,400	-10,400
	GFGV129.FE	0	49,000	0	0	49,000	-137,300
	GFGV132.FE	0	4,100	0	1,500	5,600	-3,200
	GFGV135.FE	0	3,300	0	1,500	4,800	3,500
	GFGV140.FE	0	22,600	0	13,800	36,400	-800
	GFGV145.FE	0	1,000	0	4,400	5,400	0
	GFGV54.0FE	0	202,400	0	1,282,300	1,484,700	0
	GFGV60.0FE	0	121,100	0	652,400	773,500	0
	GFGV75.0FE	0	82,700	0	446,800	529,500	0
	GFGV84.0FE	0	233,100	0	463,100	696,200	0
	GFGV90.0FE	0	152,000	0	456,800	608,800	4,600
	GFGV93.0FE	0	37,500	0	72,600	110,100	0
	GFGV96.0FE	0	101,700	0	203,000	304,700	-1,400
	GFGV99.0FE	0	1,194,800	0	779,800	1,974,600	-5,300
Total Put Febrero		0	5,911,022	0	7,987,778	13,898,800	47,100
	GFGV105.AB	0	5,400	0	6,500	11,900	6,000
	GFGV111.AB	0	33,000	0	18,600	51,600	18,800

Anexo B
Posiciones Abiertas por Especie al 14/02/2020

Especie	Serie	Posiciones (nominales) - Open Interest -					total	Variación c/ día anterior
		cubiertas	opuestas	cruzadas	descubiertas			
	GFGV114.AB	0	1,900	0	3,100	5,000	5,000	
	GFGV117.AB	0	300	0	14,600	14,900	14,800	
	GFGV120.AB	0	6,000	0	25,100	31,100	21,300	
	GFGV126.AB	0	0	0	400	400	400	
	GFGV145.AB	0	0	0	2,300	2,300	-1,300	
	GFGV54.0AB	0	0	0	296,000	296,000	0	
	GFGV60.0AB	0	10,000	0	0	10,000	0	
	GFGV72.0AB	0	0	0	20,000	20,000	0	
	GFGV99.0AB	0	35,500	0	96,800	132,300	11,000	
	Total Put Abril	0	92,100	0	483,400	575,500	76,000	
	GFGV81.0JU	0	0	0	70,000	70,000	0	
	Total Put Junio	0	0	0	70,000	70,000	0	
PAMP	PAMV37.0FE	0	89,500	0	154,200	243,700	-3,400	
	PAMV41.0FE	0	1,700	0	34,300	36,000	500	
	PAMV45.0FE	0	0	0	91,500	91,500	-41,200	
	PAMV47.0FE	0	500	0	9,800	10,300	-4,100	
	PAMV49.0FE	0	0	0	200	200	0	
	PAMV55.0FE	0	2,200	0	700	2,900	0	
	Total Put Febrero	0	93,900	0	290,700	384,600	-48,200	
	PAMV37.0AB	0	500	0	23,000	23,500	0	
	PAMV43.0AB	0	0	0	4,000	4,000	4,000	
	PAMV45.0AB	0	0	0	21,700	21,700	8,200	
	PAMV47.0AB	0	100	0	2,000	2,100	-100	
	PAMV55.0AB	0	0	0	4,100	4,100	0	
	Total Put Abril	0	600	0	54,800	55,400	12,100	
TGSU2	TGSV110.FE	0	0	0	100	100	0	
	TGSV11554F	0	0	0	100	100	0	
	Total Put Febrero	0	0	0	200	200	0	
TXAR	TXAV20.0FE	0	600	0	69,500	70,100	0	
	TXAV23.0FE	0	3,200	0	53,600	56,800	0	
	TXAV25.0FE	0	2,900	0	18,500	21,400	0	
	Total Put Febrero	0	6,700	0	141,600	148,300	0	
	TXAV23.0AB	0	28,000	0	4,000	32,000	0	
	Total Put Abril	0	28,000	0	4,000	32,000	0	
VALO	GVAV11.4FE	0	7,500	0	102,000	109,500	0	
	GVAV15.0FE	0	0	0	0	0	0	
	Total Put Febrero	0	7,500	0	102,000	109,500	0	
	GVAV17.4JU	0	0	0	1,000	1,000	0	
	Total Put Junio	0	0	0	1,000	1,000	0	
YFPD	YPFV600.FE	0	300	0	0	300	0	
	YPFV620.FE	0	0	0	0	0	0	
	YPFV640.FE	0	0	0	4,600	4,600	-100	
	YPFV700.FE	0	3,500	0	7,400	10,900	0	
	YPFV760.FE	0	2,500	0	17,800	20,300	100	
	YPFV800.FE	0	700	0	4,800	5,500	-400	
	YPFV840.FE	0	0	0	100	100	-300	
	YPFV880.FE	0	0	0	100	100	0	
	Total Put Febrero	0	7,000	0	34,800	41,800	-700	
	YPFV760.AB	0	0	0	600	600	600	
	YPFV800.AB	0	0	0	5,500	5,500	0	
	Total Put Abril	0	0	0	6,100	6,100	600	
Total Opciones de Venta		0	6,579,522	0	12,634,978	19,214,500		

Lanzador cubierto: Es el sujeto que se obliga a cumplir con el derecho que la opción le otorga al titular depositando como garantía el activo subyacente. Esta figura sólo es aplicable a las opciones de compra.

Lanzador descubierto: Es el sujeto que se obliga a cumplir con el derecho que la opción le otorga al titular, sin depositar el activo subyacente. Esta figura es aplicable optativamente a las opciones de compra e indefectiblemente a las opciones de venta.

Posiciones Opuestas: Las posiciones opuestas acreditan las siguientes condiciones: a) opciones del mismo tipo (compra o venta) y de naturaleza inversa (titular, lanzador) sobre un mismo activo subyacente y b) idénticas cantidades de lotes lanzados y titulares en diferentes series

Posiciones Cruzadas: Combinan opciones con operaciones a plazo autorizadas que impliquen posiciones inversas, efectuadas para un comitente en la misma firma de agente o sociedad de bolsa, por la misma cantidad y sobre el mismo activo subyacente.

(!): Información tomada de Refinitiv.

DIRECTOR GENERAL: Ernesto Allaria

GERENTE GENERAL: Lic. Mario Maydana

ECONOMIA Y FINANZAS: Cdr. Jorge Chain Vidal, Cinthya Maylin

PASANTES: Juliana Sánchez Marey, Francisco Ugarte

ESTADÍSTICAS Y BASE DE DATOS: Lic. Rosa Santantonio, Fernando Berástegui, Ing. Jesús Martínez Soto

CAPACITACION: Adriana Vidoni, Lic. Alberto Pascual.

Instituto Argentino de Mercado de Capitales S.A. IAMC - BYMA

25 de Mayo 362 2° Piso (C1002ABH)

Ciudad Autónoma de Buenos Aires - Argentina

E-mail: iamc@iamc.sba.com.ar

<https://www.iamc.com.ar>

@IAMC_Oficial

Director de Publicación: Ernesto Allaria