

## INFORME DIARIO 02-MAR-20

# NEGOCIACIÓN DE CEDEAR\*

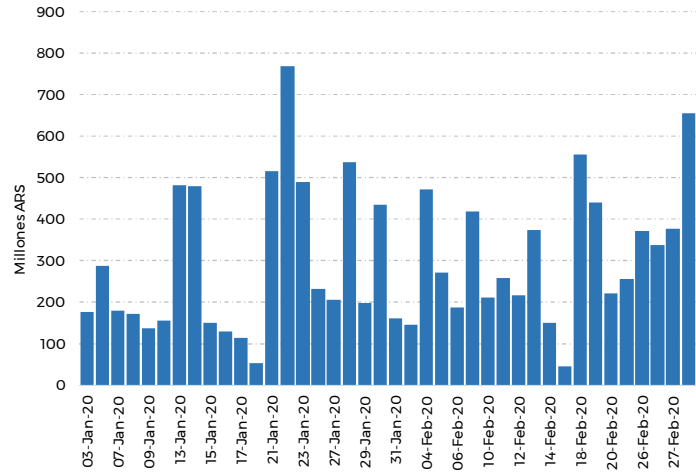
Empresa	Código	Ratio <sup>1</sup>	Última Negociación	Volumen (Mill.) <sup>2</sup>		Cierre (T+2)		Variaciones <sup>3</sup>			Volatilidad 40 ruedas <sup>4</sup>
				Última Rueda	Últimas 40 Ruedas	Moneda	Valor	Diaria	m/m	YTD	
AMAZON.COM INC	AMZN	0.014	2-Mar-20	43.6	202.0	ARS	2,215.00	6.29%	-9.65%	18.99%	43.55%
ALPHABET INC.	GOOGL	0.034	2-Mar-20	43.5	276.3	ARS	3,869.50	6.16%	-9.15%	12.93%	35.38%
CITIGROUP	C	0.333	2-Mar-20	41.9	165.7	ARS	1,801.50	4.71%	-15.10%	-8.02%	39.66%
APPLE INC.	AAPL	0.100	2-Mar-20	36.2	950.3	ARS	2,395.00	7.93%	-10.38%	11.27%	41.61%
BARRICK GOLD CORP.	GOLD	1.000	2-Mar-20	22.6	809.4	ARS	1,632.00	5.32%	2.97%	18.78%	36.14%
MERCADOLIBRE INC.	MELI	0.500	2-Mar-20	17.6	375.9	ARS	26,103.00	6.11%	-8.07%	20.56%	59.79%
PETROBRAS	PBR	2.000	2-Mar-20	14.6	592.2	ARS	1,021.50	4.39%	-14.98%	-14.09%	40.63%
THE COCA COLA COMPANY	KO	0.200	2-Mar-20	12.8	270.8	ARS	903.00	3.56%	-9.79%	10.93%	32.38%
MICROSOFT CORP.	MSFT	0.200	2-Mar-20	12.0	657.6	ARS	2,746.00	4.39%	-5.94%	17.59%	32.11%
TERNIUM S.A. - PARIDAD	TXRD	0.500	2-Mar-20	11.5	137.2	USD	9.20	1.88%	0.11%	0.11%	40.65%
TESLA INC.	TSLA	0.067	2-Mar-20	11.4	315.4	ARS	4,059.50	13.39%	8.98%	93.31%	120.74%
THE WALT DISNEY COMPANY	DISN	0.250	2-Mar-20	8.0	292.4	ARS	2,431.00	1.31%	-17.84%	-7.92%	40.33%
GLOBANT S.A.	GLNT	0.500	2-Mar-20	7.6	240.2	ARS	4,950.00	10.00%	-6.26%	26.92%	62.01%
COMPANHIA VALE DO RIO DOCE	VALE	0.500	2-Mar-20	6.4	355.3	ARS	425.50	5.58%	-15.24%	-12.54%	47.86%
TENARIS S.A.	TEN	2.000	2-Mar-20	4.7	271.1	ARS	1,507.00	1.01%	-14.33%	-10.67%	33.80%
YAMANA GOLD INC.	AUY	1.000	2-Mar-20	3.7	85.2	ARS	334.00	5.70%	-7.09%	17.19%	62.92%
BANCO BRADESCO S.A.	BBD	0.111	2-Mar-20	2.6	186.0	ARS	566.00	1.89%	-13.55%	-13.91%	37.51%
MCDONALDS CORPORATION	MCD	0.250	2-Mar-20	1.9	552.3	ARS	4,090.00	5.14%	-11.05%	13.69%	34.52%
PJSC GAZPROM	OGZD	0.500	2-Mar-20	1.8	75.3	ARS	251.50	-0.20%	-16.72%	-16.03%	36.43%
GENERAL ELECTRIC COMPANY	GE	1.000	2-Mar-20	1.5	111.3	ARS	925.00	8.82%	-13.91%	14.41%	56.18%
VISTA OIL & GAS SAB DE CV	VIST	5.000	2-Mar-20	1.1	93.0	ARS	2,599.00	2.69%	-13.14%	-13.21%	58.05%
PFIZER INC.	PFE	0.500	2-Mar-20	0.9	64.9	ARS	1,420.00	5.42%	-11.08%	-1.80%	34.39%
ITAU UNIBANCO HOLDING S. A.	ITUB	1.000	2-Mar-20	0.8	65.7	ARS	580.00	4.22%	-9.85%	-14.07%	39.33%
BANK OF AMERICA CORPORATION	BAC	0.500	2-Mar-20	0.6	67.4	ARS	1,176.50	3.07%	-16.80%	-8.09%	51.37%
WAL-MART STORES INC.	WMT	0.333	2-Mar-20	0.2	154.5	ARS	3,185.00	10.65%	-2.90%	9.98%	38.35%

(\*) Se consideran los 25 CEDEAR más negociados, de aquellos que registraron operaciones en plazo estándar (T+2), en el día y en al menos el 50% de las últimas 40 ruedas.

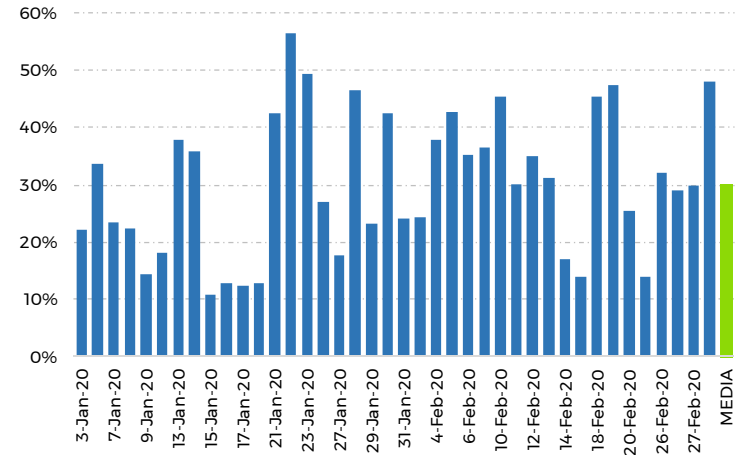
**Notas:**

- (1) Cantidad de acciones subyacentes por Cedear
- (2) Los volúmenes en USD se convierten a pesos utilizando el tipo de cambio bancos mayorista vendedor del día
- (3) Id: respecto del día previo o la última fecha negociada - m/m: mismo día del mes previo o fecha inmediata anterior - YTD: desde el último día del año previo o la fecha inmediata anterior
- (4) Volatilidad de las últimas 40 ruedas anualizada
- (5) Volumen efectivo últimas 20 ruedas. En el caso de especies de Cedear negociadas en USD, los volúmenes se convierten a pesos utilizando el tipo de cambio bancos mayorista vendedor del día

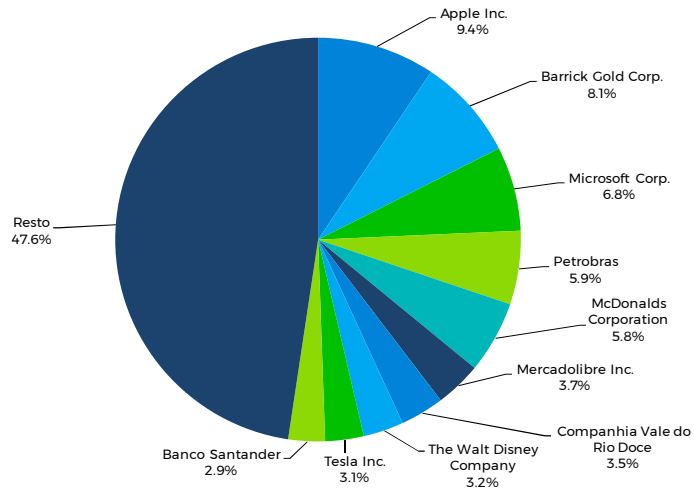
**Volumen Cedear (Mill. ARS)\***



**Volumen CEDEAR / (Volumen CEDEAR + Acciones)\***



**Participación de Mercado\***



**Principales variaciones del día, T+2\*\***



(\*) Volumen efectivo. Últimas 40 ruedas, todas las monedas, todos los plazos y monedas de liquidación.  
(\*\*) Contempla las variaciones de los Cedear contenidos en este informe.