

Empresa	Código	Ratio <sup>1</sup>	Última Negociación	Volumen (Mill.) <sup>2</sup>		Cierre (T+2)		Variaciones <sup>3</sup>			Volatilidad 40 ruedas <sup>4</sup>
				Última Rueda	Últimas 40 Ruedas	Moneda	Valor	Diaria	m/m	YTD	
APPLE INC.	AAPL	0.100	23-Dec-19	47.4	535.8	ARS	2,048.00	0.20%	4.49%	244.72%	43.89%
PETROBRAS	PBR	2.000	23-Dec-19	29.8	3171.7	ARS	1,137.50	0.18%	-1.09%	25.61%	43.37%
COMPANHIA VALE DO RIO DOCE	VALE	0.500	23-Dec-19	23.6	413.1	ARS	477.50	-0.83%	7.67%	93.32%	44.89%
TENARIS S.A.	TEN	2.000	23-Dec-19	15.7	445.5	ARS	1,639.00	0.86%	0.34%	11.78%	40.25%
BARRICK GOLD CORP.	GOLD	1.000	23-Dec-19	14.0	455.5	ARS	1,270.00	-0.08%	2.26%	153.89%	43.22%
VISTA OIL & GAS SAB DE CV	VIST	5.000	23-Dec-19	12.2	104.8	ARS	2,908.00	-3.77%	26.02%	30.81%	79.77%
ALPHABET INC.	GOOGL	0.034	23-Dec-19	6.5	83.7	ARS	3,364.50	-1.00%	0.18%	140.32%	37.51%
THE COCA COLA COMPANY	KO	0.200	23-Dec-19	6.2	203.4	ARS	794.50	-1.18%	0.03%	117.89%	36.94%
THE WALT DISNEY COMPANY	DISN	0.250	23-Dec-19	5.8	166.9	ARS	2,612.50	-2.54%	-5.90%	143.04%	44.15%
BANCO BRADESCO S.A.	BBD	1.000	23-Dec-19	4.8	114.8	ARS	622.50	-0.08%	4.87%	75.12%	47.00%
MERCADOLIBRE INC.	MELI	0.500	23-Dec-19	4.7	323.8	ARS	21,597.50	0.73%	1.29%	281.13%	42.80%
MICROSOFT CORP.	MSFT	0.200	23-Dec-19	3.3	155.0	ARS	2,267.00	-1.26%	1.00%	196.51%	36.30%
PJSC GAZPROM	OGZD	0.500	23-Dec-19	2.8	97.4	ARS	289.00	-3.02%	-3.67%	265.15%	40.72%
GLOBANT S.A.	GLNT	0.500	23-Dec-19	2.6	122.8	ARS	3,879.50	0.51%	0.98%	146.32%	53.40%
CITIGROUP	C	0.333	23-Dec-19	2.5	107.5	ARS	1,889.50	-1.74%	1.04%	217.83%	47.71%
ALIBABA GROUP HOLDING LIMITED	BABA	0.111	23-Dec-19	1.2	42.9	ARS	1,705.00	-1.62%	9.72%	95.75%	42.81%
MCDONALDS CORPORATION	MCD	0.111	23-Dec-19	0.7	300.1	ARS	3,558.00	-1.92%	-1.85%	107.19%	37.03%
AMAZON.COM INC	AMZN	0.014	23-Dec-19	0.4	78.2	ARS	1,795.50	-1.89%	-1.32%	62.64%	32.91%
GENERAL ELECTRIC COMPANY	GE	1.000	23-Dec-19	0.3	68.2	ARS	796.00	-1.73%	-8.51%	177.43%	58.23%
CISCO SYSTEMS INC.	CSCO	0.200	23-Dec-19	0.2	36.2	ARS	693.50	-1.07%	3.05%	120.13%	47.26%
AT&T CORP.	T	0.333	23-Dec-19	0.2	32.0	ARS	945.00	-1.77%	1.18%	166.77%	43.77%
WAL-MART STORES INC.	WMT	0.333	23-Dec-19	0.1	44.0	ARS	2,861.00	-2.98%	-4.42%	156.12%	35.18%
THE HOME DEPOT INC.	HD	0.250	23-Dec-19	0.1	30.2	ARS	4,014.50	-1.35%	-1.45%	167.25%	47.74%
JOHNSON AND JOHNSON	JNJ	0.200	23-Dec-19	0.0	47.3	ARS	2,147.50	1.20%	4.19%	101.84%	41.79%
VISA INC.	V	0.167	23-Dec-19	0.0	26.8	ARS	2,306.50	0.39%	1.90%	101.71%	28.39%

(\*) Se consideran los 25 CEDEAR más negociados, de aquellos que registraron operaciones en plazo estándar (T+2), en el día y en al menos el 50% de las últimas 40 ruedas.

**Notas:**

(1) Cantidad de acciones subyacentes por Cedear

(2) Los volúmenes en USD se convierten a pesos utilizando el tipo de cambio bancos mayorista vendedor del día

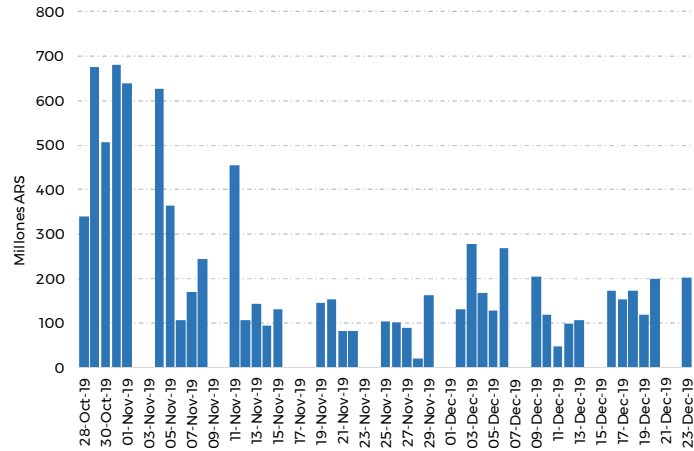
(3) Id: respecto del día previo o la última fecha negociada - m/m: mismo día del mes previo o fecha inmediata anterior -

YTD: desde el último día del año previo o la fecha inmediata anterior

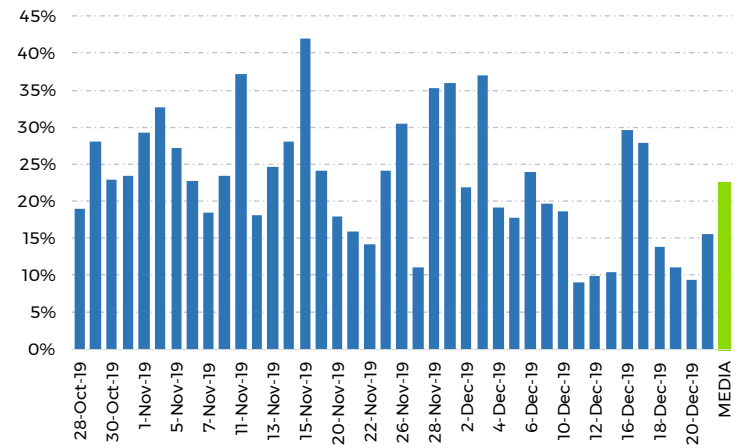
(4) Volatilidad de las últimas 40 ruedas anualizada

(5) Volumen efectivo últimas 20 ruedas. En el caso de especies de Cedear negociadas en USD, los volúmenes se convierten a pesos utilizando el tipo de cambio bancos mayorista vendedor del día

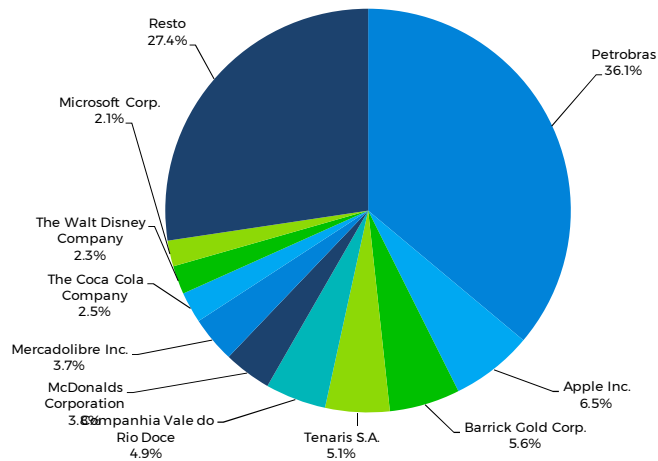
### Volumen Cedear (Mill. ARS)\*



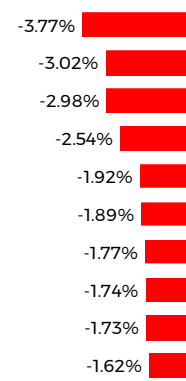
### Volumen CEDEAR / (Volumen CEDEAR + Acciones)\*



### Participación de Mercado\*\*



### Principales variaciones del día, T+2\*\*\*



- VISTA OIL & GAS SAB DE CV
- PJSC GAZPROM
- WAL-MART STORES INC.
- THE WALT DISNEY COMPANY
- MCDONALDS CORPORATION
- AMAZON.COM INC
- AT&T CORP.
- CITIGROUP
- GENERAL ELECTRIC COMPANY
- ALIBABA GROUP HOLDING LIMITED

(\*) Últimas 40 ruedas, todos los plazos de negociación y monedas de liquidación.  
 (\*\*) Volumen efectivo. Últimas 40 ruedas, todas las monedas, todos los plazos y monedas de liquidación.  
 (\*\*\*) Contempla las variaciones de los Cedear contenidos en este informe.