

# INFORME DIARIO 18.4.22

## NEGOCIACIÓN DE CEDEAR

### CEDEARs de ETF (Exchange Traded Funds)

Exchange Traded Funds/Fondos de Inversión Cotizados/Cedear	Código	Ratio <sup>5</sup>	Última Negociación	Volumen (Mill.) <sup>2</sup>		Cierre (T+2)		Variaciones <sup>3</sup>			Volatilidad 40 ruedas <sup>4</sup>
				Última Rueda	Últimas 40 Ruedas	Moneda	Valor	Diaria	m/m	YTD <sup>6</sup>	
SPDR S&P 500 ETF TRUST	SPY	0.05	18-Apr-22	92.3	5423.2	ARS	4,133.0	-2.11%	-5.03%	-14.72%	27.91%
SPDR DOW JONES INDUSTRIAL AVERAGE ETF TRUST	DIA	0.05	18-Apr-22	17.3	1,678.9	ARS	3,249.0	-2.01%	-4.46%	-13.17%	24.55%
FINANCIAL SELECT SECTOR SPDR FUND	XLF	0.5	18-Apr-22	7.3	969.9	ARS	3,494.0	-1.61%	-8.56%	-17.39%	29.30%
ISHARES MSCI BRAZIL ETF	EWZ	0.5	18-Apr-22	5.5	1,122.1	ARS	3,567.5	-0.72%	1.93%	16.02%	39.59%
INVESCO QQQ TRUST	QQQ	0.05	18-Apr-22	16.0	1,690.2	ARS	3,199.0	-3.38%	-6.93%	-18.73%	36.15%
ARK INNOVATION ETF	ARKK	0.1	18-Apr-22	75.6	1,875.5	ARS	1,085.5	-8.16%	-15.10%	-34.73%	74.05%
ENERGY SELECT SECTOR SPDR FUND	XLE	0.5	18-Apr-22	19.3	1,790.6	ARS	7,656.0	0.96%	6.69%	11.84%	44.42%
ISHARES MSCI EMERGING MARKETS ETF	EEM	0.2	18-Apr-22	3.3	488.6	ARS	1,676.5	-2.33%	-5.92%	-19.92%	51.40%
ISHARES RUSSELL 2000 ETF	IWM	0.1	18-Apr-22	3.4	228.9	ARS	3,745.0	-2.55%	-7.54%	-15.73%	31.17%

### CEDEARs de acciones \*

Empresa	Código	Ratio <sup>1</sup>	Última Negociación	Volumen (Mill.) <sup>2</sup>		Cierre (T+2)		Variaciones <sup>3</sup>			Volatilidad 40 ruedas <sup>4</sup>
				Última Rueda	Últimas 40 Ruedas	Moneda	Valor	Diaria	m/m	YTD	
THE COCA COLA COMPANY	KO	0.200	18-Apr-22	173.7	5818.6	ARS	2,432.50	-1.50%	3.07%	2.46%	27.44%
APPLE INC.	AAPL	0.100	18-Apr-22	115.8	7084.1	ARS	3,108.50	-4.46%	-3.15%	-14.24%	37.14%
MERCADOLIBRE INC.	MELI	0.017	18-Apr-22	115.7	6769.8	ARS	3,369.50	-6.98%	-12.44%	-26.15%	85.11%
TESLA INC.	TSLA	0.067	18-Apr-22	76.9	2940.8	ARS	12,637.50	-2.96%	7.19%	-13.01%	64.83%
BARRICK GOLD CORP.	GOLD	1.000	18-Apr-22	47.2	2424.7	ARS	4,800.00	-1.50%	2.97%	27.04%	42.98%
AMAZON.COM INC	AMZN	0.007	18-Apr-22	46.3	1464.8	ARS	3,993.50	-3.13%	-8.58%	-16.15%	45.01%
GLOBANT S.A.	GLNT	0.167	18-Apr-22	40.6	890.4	ARS	7,192.50	-7.17%	-19.19%	-32.69%	72.24%
ALIBABA GROUP HOLDING LIMITED	BABA	0.111	18-Apr-22	37.6	2035.1	ARS	1,988.00	-6.31%	-15.64%	-28.39%	114.62%
VISTA OIL & GAS SAB DE CV	VIST	5.000	18-Apr-22	30.4	3424.4	ARS	8,610.00	-0.73%	11.76%	65.42%	71.45%
MICROSOFT CORP.	MSFT	0.100	18-Apr-22	29.3	2028.4	ARS	5,281.00	-4.03%	-10.19%	-23.21%	37.30%
META PLATFORMS INC.	FB	0.125	18-Apr-22	27.7	2323.4	ARS	4,967.00	-3.38%	-5.71%	-43.22%	44.31%
NVIDIA CORPORATION	NVDA	0.042	18-Apr-22	26.9	1594.1	ARS	1,705.00	-3.81%	-20.92%	-32.27%	66.07%
ADVANCED MICRO DEVICES INC.	AMD	2.000	18-Apr-22	25.9	1496.3	ARS	35,321.00	-5.46%	-20.65%	-41.23%	59.19%
TERNIUM S.A.	TXR	0.500	18-Apr-22	24.5	1334.6	ARS	4,650.00	-1.54%	12.06%	7.39%	54.42%
ALPHABET INC.	GOOGL	0.017	18-Apr-22	23.4	1825.8	ARS	8,308.00	-3.02%	-9.41%	-18.69%	38.69%
CITIGROUP	C	0.333	18-Apr-22	22.2	901.0	ARS	3,304.50	3.69%	-11.74%	-18.55%	36.45%
PETROBRAS	PBR	0.111	18-Apr-22	21.6	1990.3	ARS	2,763.00	-2.85%	12.00%	30.61%	45.49%
PAYPAL HOLDINGS INC.	PYPL	0.125	18-Apr-22	20.1	1189.3	ARS	2,364.00	-5.87%	-18.06%	-51.62%	55.13%
BERKSHIRE HATHAWAY INC	BRKB	2.000	18-Apr-22	19.2	950.4	ARS	2,975.00	-1.05%	-2.20%	-7.71%	27.72%
COMPANHIA VALE DO RIO DOCE	VALE	0.500	18-Apr-22	17.9	1408.3	ARS	1,830.00	-3.40%	-1.56%	31.19%	58.15%
WAL-MART STORES INC.	WMT	0.167	18-Apr-22	17.8	1576.8	ARS	4,915.00	-1.81%	3.96%	2.37%	25.09%
EXXON MOBIL CORP.	XOM	0.200	18-Apr-22	15.3	1250.7	ARS	3,345.00	1.47%	8.99%	36.38%	48.00%
PFIZER INC.	PFE	0.500	18-Apr-22	14.4	1148.8	ARS	4,887.00	-3.44%	-7.85%	-16.81%	32.45%
TENARIS S.A.	TEN	2.000	18-Apr-22	13.6	1032.6	ARS	6,203.50	-1.37%	12.73%	47.88%	55.63%

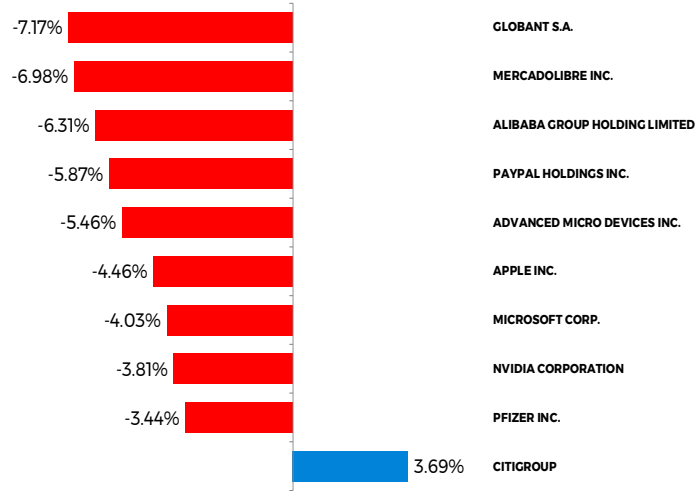
(\*) Se consideran los 24 CEDEAR más negociados, de aquellos que registraron operaciones en plazo estándar (T+2), en el día y en al menos el 50% de las últimas 40 ruedas.

#### Notas:

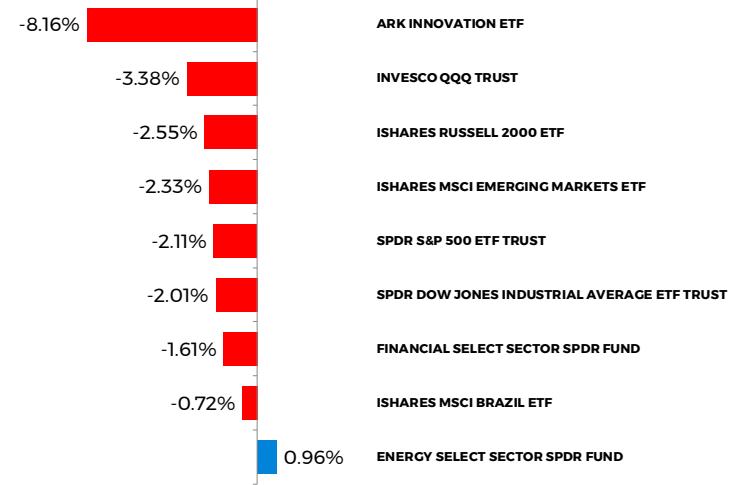
- (1) Cantidad de acciones subyacentes por Cedear
- (2) Los volúmenes (T+2) en USD se convierten a pesos utilizando el tipo de cambio bancos mayorista vendedor del día
- (3) 1d: respecto del día previo o la última fecha negociada - m/m: mismo día del mes previo o fecha inmediata anterior - YTD: desde el último día del año previo o la fecha inmediata anterior
- (4) Volatilidad de las últimas 40 ruedas anualizada
- (5) Cantidad de ETF subyacentes por Cedear
- (6) Variación contra la cotización del 18 Enero 2022, fecha en la que comenzaron a negociar los ETF.



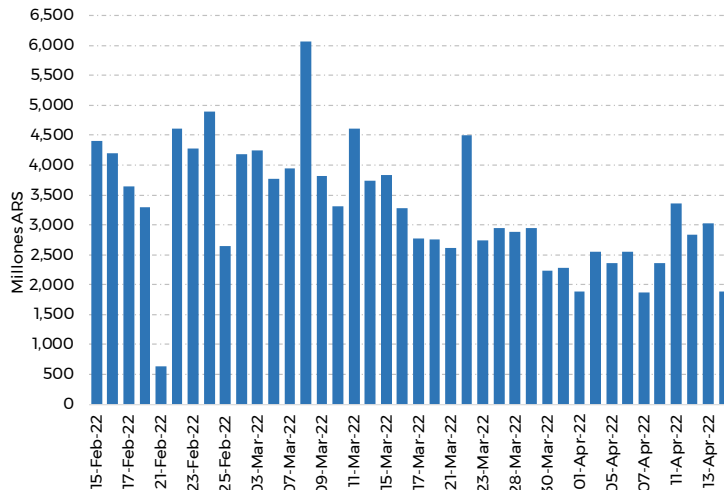
### Principales variaciones del día, T+2\*



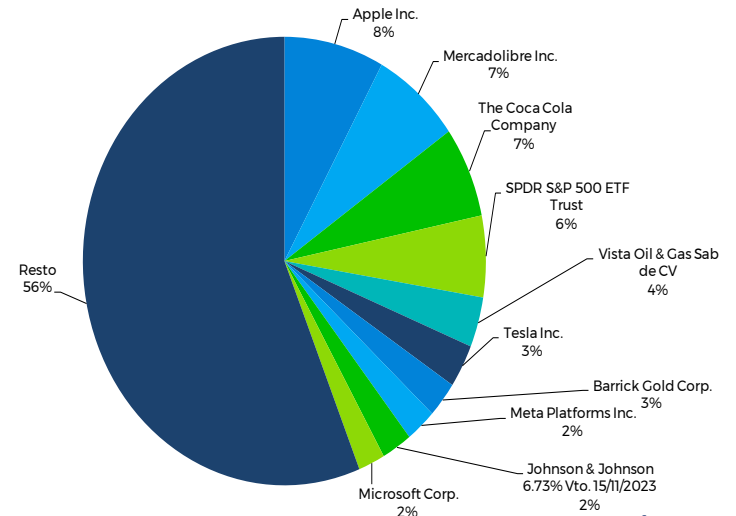
### Variaciones del día, T+2



### Volumen Cedear (Mill. ARS)\*\*



### Participación de Mercado\*\*\*



(\*) Contempla las variaciones de los Cedears de acciones contenidos en este informe.

(\*\*) Volumen efectivo diario. Todas las monedas, todos los plazos y monedas de liquidación.

(\*\*\*) Volumen efectivo. Últimas 40 ruedas, todas las monedas, todos los plazos y monedas de liquidación.