



INFORME DIARIO 09-JUN-20

NEGOCIACIÓN DE CEDEAR*

Empresa	Código	Ratio ¹	Última Negociación	Volumen (MILL) ²		Cierre (T+2)		Variaciones ³			Volatilidad 40ruedas ⁴
				Última Rueda	Últimas 40Ruedas	Moneda	Valor	Diaria	m/m	YTD	
PETROBRAS	PBR	2.000	9-Jun-20	67.9	2226.3	ARS	1,091.00	-2.85%	36.29%	-8.24%	80.10%
BARRICK GOLD CORP.	GOLD	1.000	9-Jun-20	61.8	2968.7	ARS	2,870.50	3.20%	-10.25%	108.92%	65.38%
BANCO BRADESCO S.A.	BBD	1.000	9-Jun-20	58.3	1080.2	ARS	553.50	-2.64%	48.59%	-15.77%	87.10%
APPLE INC.	AAPL	0.100	9-Jun-20	40.2	2202.7	ARS	4,051.50	2.83%	12.07%	88.51%	45.98%
THE WALT DISNEY COMPANY	DISN	0.250	9-Jun-20	37.9	794.5	ARS	3,651.00	-2.72%	14.61%	38.30%	51.05%
THE BOEING COMPANY	BA	0.333	9-Jun-20	34.5	571.6	ARS	8,511.50	-6.59%	63.68%	5.71%	98.23%
WELLS FARGO AND CO.	WFC	0.200	9-Jun-20	26.9	593.2	ARS	770.00	-3.02%	24.80%	-3.25%	69.97%
THE COCA COLA COMPANY	KO	0.200	9-Jun-20	26.3	847.5	ARS	1,156.00	-1.95%	7.34%	42.88%	48.24%
MICROSOFT CORP.	MSFT	0.200	9-Jun-20	22.1	1653.4	ARS	4,479.50	1.07%	4.07%	91.82%	47.21%
GENERAL ELECTRIC COMPANY	GE	1.000	9-Jun-20	19.1	359.2	ARS	954.50	-5.77%	30.04%	18.15%	85.94%
MERCADOLIBRE INC.	MELI	0.500	9-Jun-20	17.9	2221.2	ARS	50,771.50	1.55%	10.93%	134.50%	70.40%
ALIBABA GROUP HOLDING LIMITED	BABA	0.111	9-Jun-20	17.2	866.0	ARS	2,866.00	1.54%	9.68%	63.07%	58.93%
AMAZON.COM INC.	AMZN	0.014	9-Jun-20	15.4	1085.1	ARS	4,283.50	3.98%	11.26%	130.11%	54.39%
EXXON MOBIL CORP.	XOM	0.200	9-Jun-20	14.0	863.8	ARS	1,267.50	-2.42%	18.24%	22.94%	57.79%
COMPANHIA VALE DO RIO DOCE	VALE	0.500	9-Jun-20	11.0	433.7	ARS	660.00	-0.45%	34.42%	35.66%	55.01%
Pfizer Inc.	PFE	0.500	9-Jun-20	10.8	396.9	ARS	2,144.00	-1.36%	-2.72%	48.27%	58.56%
CITIGROUP	C	0.111	9-Jun-20	10.0	508.3	ARS	2,338.50	-1.10%	29.77%	19.40%	75.48%
ALPHABET INC.	GOOGL	0.034	9-Jun-20	9.9	741.4	ARS	5,920.00	1.78%	6.00%	72.77%	44.88%
TESLA INC.	TSLA	0.067	9-Jun-20	7.5	381.3	ARS	7,351.00	-0.12%	15.36%	250.05%	70.51%
GLOBANT S.A.	GLNT	0.500	9-Jun-20	7.3	456.1	ARS	8,058.00	-1.49%	10.76%	106.62%	69.25%
YAMANA GOLD INC.	ALY	1.000	9-Jun-20	7.3	499.5	ARS	598.50	1.79%	-2.60%	110.00%	68.67%
J. P. MORGAN CHASE AND CO.	JPM	0.200	9-Jun-20	7.1	449.6	ARS	2,611.00	-1.49%	20.60%	30.31%	60.01%
WAL-MART STORES INC.	WMT	0.333	9-Jun-20	5.7	1007.0	ARS	4,765.00	0.91%	-0.94%	65.48%	49.77%
VISA INC.	V	0.167	9-Jun-20	5.7	430.9	ARS	3,912.00	-0.55%	8.52%	68.76%	55.34%
MCDONALDS CORPORATION	MCD	0.250	9-Jun-20	2.4	497.7	ARS	5,876.00	-2.44%	11.04%	63.34%	48.27%

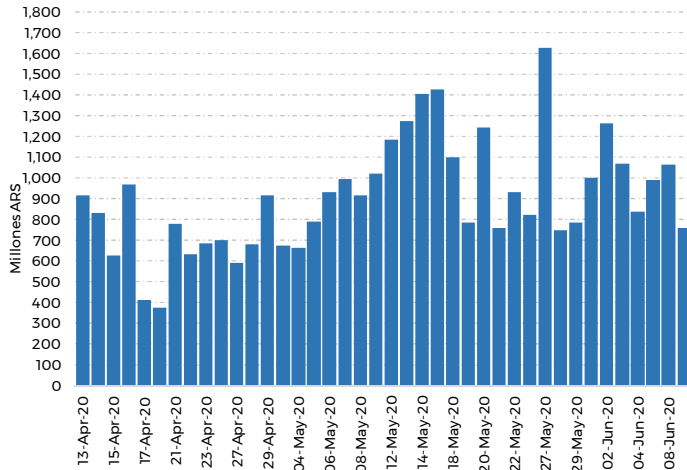
(* Se consideran los 25 CEDEAR más negociados, de aquellos que registraron operaciones en plazo estándar (T+2), en el día y en al menos el 50% de las últimas 40 ruedas.

Notas:

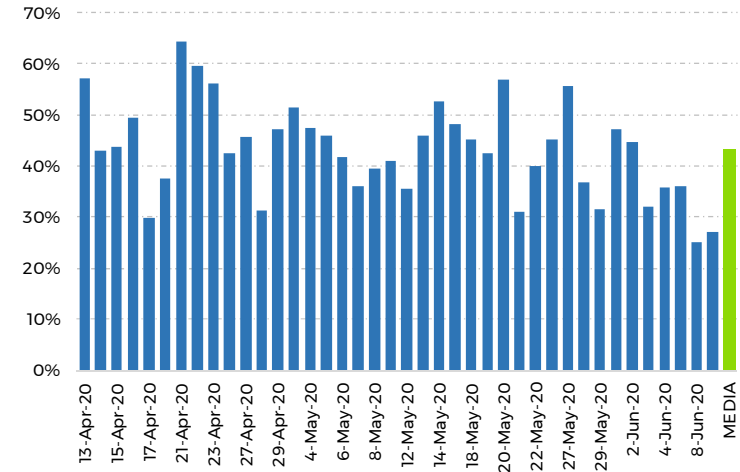
- (1) Cantidad de acciones subyacentes por Cedear
- (2) Los volúmenes en USD se convierten a pesos utilizando el tipo de cambio bancos mayorista vendedor del día
- (3) Id: respecto del día previo o la última fecha negociada - m/m: mismo día del mes previo o fecha inmediata anterior - YTD: desde el último día del año previo o la fecha inmediata anterior
- (4) Volatilidad de las últimas 40 ruedas anualizada
- (5) Volumen efectivo últimas 20 ruedas. En el caso de especies de Cedear negociadas en USD, los volúmenes se convierten a pesos utilizando el tipo de cambio bancos mayorista vendedor del día



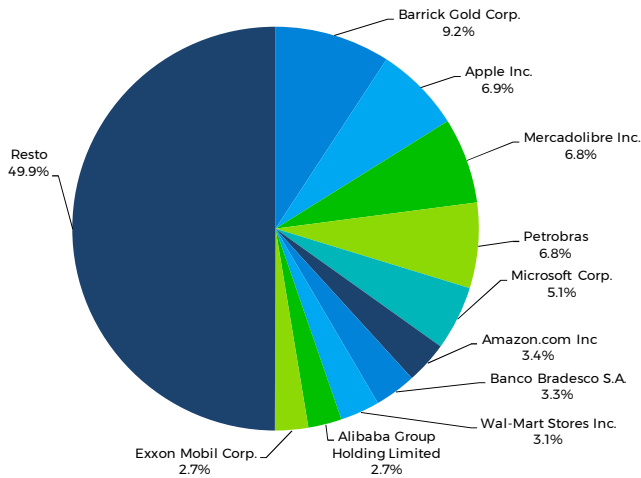
Volumen Cedear (Mill. ARS)*



Volumen CEDEAR / (Volumen CEDEAR + Acciones)*



Participación de Mercado*



Principales variaciones del día, T+2**

