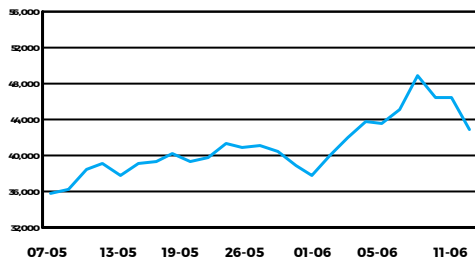


Acciones
Índice S&P Merval

Índice S&P Merval - 7.35%

Mínimo 42632.53 Máximo 46476.07 Cierre 43057.94

Mayores Alzas

 -
-

Mayores Bajas

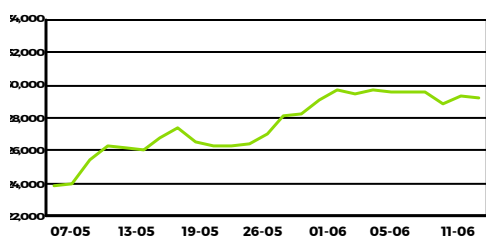
 EDN -11.03%
 SUPV -10.07%
 BMA -9.18%

ADR Argentinos en N.Y.

 YPF U\$S 5.71 -8.93%
 Grp. F. Galicia U\$S 10.0 -7.23%
 Cresud U\$S 3.63 -7.63%

Otros Índices de Acciones

S&P BYMA Gral. -7.22%

Bonos
Índice de Bonos IAMC- $\$$

Índice de Bonos IAMC - 0.50%

Cierre 29196.108 Tasa 10 años EEUU 0.67% -7 pbs

Bonos Nacionales
Mayores Alzas

 NO20 +5.52%
 TD21 +2.06%
 U2509 +1.98%

Mayores Bajas

 TVPA -7.41%
 TVPP -5.31%
 PAAO -4.35%

Volúmenes Operados

TOTAL *	104,534,856,689
MERCADO CONTADO	58,409,507,516
Renta Variable: (1+2)	2,826,458,693
1.Prioridad Precio-Tiempo	2,824,232,244
Acciones	1,701,739,691
Cedears	1,122,492,553
2.Ejercicios	2,226,449
Renta Fija: (3 + 4)	55,583,048,823
3.Prioridad Precio-Tiempo	15,435,513,466
4.SENEBI	40,147,535,357
PLAZO, FUTUROS y OPCIONES	46,125,349,173
Plazo/Plazo x Lote/Pase Colocador PPT	136,623,211
Plazo / Pase Colocador Bilateral	0
Opciones	141,888,424
Cauciones	39,908,711,016
Préstamos	20,684,252
Futuros	5,917,442,270

* Volúmenes del día sujetos a correcciones y arreglos.

Caución Bursátil en $\$$ (TNA)
30 días

BRUTA (última tasa)	27.00%
Neta Colocador (a)	26.82%
Neta Tomador (a)	27.19%
(a) Incluye 0.045% de Derechos de Mercado	

Tipos de Cambio - Dólar
Compra
Venta

Bco. Nación	\$69.1100	\$69.3100
Bancos	\$69.4100	\$69.4200
Casas de Cambio - Minorista	\$70.5000	\$74.5000
Casas de Cambio - Mayorista	\$120.0000	\$124.0000
Referencia BCRA	\$69.3150	

Coefficiente CER

11/06/20	21.6121	12/06/20	21.6225
----------	---------	----------	---------

Mercados Internacionales
Índices Bursátiles (en U\$S)

B. San Pablo	F	NYSE	-6.94%
B. Sant. Chile	-5.55%	Tokyo S.E.	-2.58%
B. Madrid	-5.56%	London S.E.	-5.09%

Monedas

€/U\$S	0.884	+0.56%
£/U\$S	0.794	+1.16%
¥/U\$S	106.860	-0.24%

Commodities (en U\$S)

WTI	36.48	-7.749
Soja	318.50	+0.099
Oro	1730.54	-0.439

Índice del Informe Diario

Acciones	Pág. 2 y 3	Análisis de Obligaciones Negociables	Pág. 8
ADRs	Pág. 4	Índice de Bonos IAMC y Curva de Rendimiento	Pág. 9
Análisis de Bonos Canje Deuda 2005 y 2010	Pág. 5	Opciones	Anexo A
Análisis de Bonos Nacionales y Provinciales	Pág. 6 y 7	Posiciones Abiertas de Opciones	Anexo B

Publicación disponible en <http://www.iamc.com.ar> - @IAMC_Oficial

IMPORTANTE: Todas las herramientas provistas por el IAMC son desarrolladas exclusivamente para fines informativos, y bajo ninguna circunstancia la utilización de las mismas deben ser interpretadas como un asesoramiento comercial.

ANÁLISIS DE ACCIONES
Prioridad Precio - Tiempo

Especie	Cotización (*)	Fecha última cotización	Volumen Efectivo	Var. Diaria	Var.dde	Var.dde	Var.dde	Mínimo -52 semanas- (b)	Máximo	P/E (c)	COT/VL % (d)	Volatil. últimas 40 ruedas (e)	Betas c/S&P Merval/Gral. (f)	Capitaliz. Bursátil (f) (en Mill.)	11-Jun-20
					(a)	(a)	(a)								Valor de Mercado (g) (en Mill.)
Empresas Líderes															
ALUA	39.650	11-Jun-20	35,397,343	-5.03%	17.31%	22.38%	152.63%	12.796	42.100	-	327.23	44.77%	0.59	111,020.00	111,020.00
BBAR	149.500	11-Jun-20	71,554,206	-8.53%	19.08%	6.41%	-2.64%	67.000	184.000	3.26	105.22	83.11%	1.24	91,592.62	91,592.62
BMA	238.000	11-Jun-20	190,627,585	-9.18%	20.54%	-13.01%	-12.18%	131.250	351.450	3.75	127.81	94.75%	1.30	152,180.39	152,180.39
BYMA	379.000	11-Jun-20	29,013,888	-3.93%	-0.66%	21.98%	18.84%	179.267	411.000	14.91	178.46	48.72%	0.84	28,898.75	28,898.75
CEPU	30.300	11-Jun-20	24,692,464	-9.01%	1.00%	-15.13%	-17.95%	14.976	40.800	5.41	71.85	71.41%	1.16	45,874.87	45,874.87
COME	2.480	11-Jun-20	13,979,061	-4.98%	0.40%	12.73%	44.39%	1.080	2.900	19.45	34.14	58.21%	0.69	6,316.86	6,316.86
CRES	43.750	11-Jun-20	28,676,023	-6.82%	19.86%	-16.59%	2.50%	24.300	58.000	-	258.65	72.14%	0.72	21,946.87	21,946.87
CVH	437.500	11-Jun-20	9,065,555	-3.74%	14.53%	45.06%	103.19%	126.570	479.000	-	60.48	62.35%	0.81	58,138.92	79,031.13
EDN	25.400	11-Jun-20	35,340,399	-11.03%	35.47%	5.61%	-37.82%	11.900	45.500	1.81	35.81	75.60%	1.15	23,023.96	23,023.96
GGAL	116.600	11-Jun-20	539,060,218	-8.76%	25.17%	-4.11%	-13.63%	53.500	175.900	4.07	130.25	87.98%	1.30	133,570.31	166,360.75
HARG	80.800	11-Jun-20	4,141,221	-7.97%	9.93%	-15.04%	-14.95%	45.000	102.000	16.53	170.14	60.49%	0.63	29,552.03	29,552.03
PAMP	49.150	11-Jun-20	118,189,240	-8.04%	3.26%	-1.31%	-5.75%	29.150	64.500	3.13	70.12	67.09%	1.12	85,907.97	85,907.97
SUPV	56.700	11-Jun-20	63,830,085	-10.07%	20.00%	2.05%	-11.29%	24.584	71.637	6.28	97.79	88.98%	1.30	22,395.60	25,896.16
TECO2	228.000	11-Jun-20	39,254,191	-3.94%	23.41%	33.49%	74.37%	92.148	265.000	-	148.37	72.79%	0.64	491,040.87	491,040.87
TGNO4	35.900	11-Jun-20	18,016,594	-4.52%	18.29%	-10.70%	-47.68%	19.100	76.671	3.55	33.50	71.98%	0.89	15,773.52	15,773.52
TGSU2	131.050	11-Jun-20	32,017,826	-7.97%	7.86%	20.62%	9.45%	67.000	154.000	7.53	194.11	63.43%	0.90	104,118.61	104,118.61
TRAN	25.950	11-Jun-20	15,936,792	-8.30%	0.19%	-0.19%	-33.38%	14.850	47.700	2.41	59.75	64.00%	1.10	5,654.25	11,539.28
TXAR	35.200	11-Jun-20	26,235,593	-7.12%	5.55%	37.23%	168.70%	10.450	40.750	16.94	94.86	52.90%	0.65	159,001.71	159,001.71
VALO	22.600	11-Jun-20	26,475,391	-3.42%	6.10%	68.66%	212.59%	4.820	23.600	9.56	541.48	45.09%	0.69	19,401.04	19,401.04
YFPD	667.750	11-Jun-20	215,206,405	-7.92%	18.94%	-22.10%	-9.14%	218.650	894.850	-	44.38	77.80%	0.84	262,634.62	262,634.62
S&P Merval	43,057.940	-	-	-7.35%	13.84%	3.33%	12.29%	21,738.620	48,988.820	6.63	92.57	59.70%	-	1,868,043.76	1,931,112.01
S&P Í. Gral.	1,810,149.100	-	-	-7.22%	13.30%	0.76%	9.78%	909,640.620	2,048,538	7.17	90.53	57.87%	-	2,522,451.48	2,310,981.64
S&P/BYMA Energía	1,274.160	-	-	-7.74%	15.92%	-15.47%	-6.90%	482.550	1,564.690	-	-	68.83%	-	-	-
S&P/BYMA Bs Intermedios	1,810.020	-	-	-6.60%	7.62%	16.07%	72.99%	745.430	2,016.650	-	-	45.83%	-	-	-
S&P/BYMA Ind y Bs de Cap	1,002.670	-	-	-4.18%	3.21%	-11.60%	6.27%	612.010	1,216.800	-	-	34.39%	-	-	-
S&P/BYMA Cons No Esenc.	2,268.350	-	-	-5.39%	8.95%	6.60%	121.15%	703.390	2,872.820	-	-	65.80%	-	-	-
S&P/BYMA Cons Masivo	2,028.210	-	-	-2.76%	6.09%	42.42%	53.87%	917.300	2,192.480	-	-	39.28%	-	-	-
S&P/BYMA S. Financieros	1,131.950	-	-	-8.09%	18.71%	0.22%	-15.39%	559.880	1,481.290	-	-	76.89%	-	-	-
S&P/BYMA Telecomunic.	1,999.980	-	-	-3.92%	20.76%	35.87%	67.46%	794.700	2,286.510	-	-	60.00%	-	-	-
S&P/BYMA Serv Públicos	859.170	-	-	-7.93%	3.92%	-3.68%	-18.22%	505.170	1,138.020	-	-	59.14%	-	-	-
S&P/BYMA Bienes Raíces	1,034.580	-	-	-7.57%	13.68%	-15.41%	0.17%	649.960	1,366.940	-	-	61.51%	-	-	-
S&P/BYMA Construcción	1,197.090	-	-	-6.99%	3.80%	-10.94%	31.85%	642.910	1,426.840	-	-	58.38%	-	-	-
S&P/BYMA Energ. y S. Púb.	1,169.740	-	-	-7.83%	10.36%	-10.70%	10.47%	583.970	1,364.400	-	-	60.83%	-	-	-
Futuros															
MVJUN20	43,682.000	11-Jun-20	-	-7.36%	12.96%	52.64%	52.64%	27,490.000	42,900.000	-	-	62.60%	-	-	-
MVJUL20	44,767.000	11-Jun-20	-	-7.69%	-2.31%	-2.31%	-2.31%	-	-	-	-	-	-	-	-
DOJUN20	70.430	11-Jun-20	144,847,110	-0.06%	-0.07%	-4.93%	-4.93%	70.440	74.233	-	-	3.61%	-	-	-
DOJUL20	72.680	11-Jun-20	123,372,160	-0.03%	0.10%	-3.41%	-3.41%	72.550	75.400	-	-	5.18%	-	-	-
DOAGO20	75.280	11-Jun-20	126,503,200	0.03%	-0.07%	-3.80%	-3.80%	75.180	78.400	-	-	-	-	-	-
DOSEP20	78.410	11-Jun-20	783,700	0.06%	-0.31%	-3.19%	-3.19%	78.250	81.150	-	-	-	-	-	-
DOOCT20	81.430	11-Jun-20	-	0.04%	-0.45%	-0.23%	-0.23%	81.000	82.120	-	-	-	-	-	-
DONOV20	85.030	11-Jun-20	9,361,100	0.07%	-0.50%	-0.50%	-0.50%	85.100	85.600	-	-	-	-	-	-
DODIC20	89.060	11-Jun-20	2,675,000	0.07%	-0.12%	-0.12%	-0.12%	89.000	89.770	-	-	-	-	-	-
Empresas No Líderes															
AGRO	11.750	11-Jun-20	2,882,585	-6.00%	4.91%	25.40%	9.30%	5.100	13.600	-	195.94	60.56%	0.70	1,175.00	1,175.00
AUSO	57.500	11-Jun-20	961,458	-4.01%	3.60%	-21.46%	-24.99%	43.500	86.235	-	86.29	47.93%	0.53	1,751.97	5,082.09
BHIP	9.890	11-Jun-20	3,065,896	-4.90%	9.89%	-29.86%	-38.19%	6.000	19.000	11.90	117.41	55.15%	0.61	14,835.00	14,835.00
BMA.5 (2)	265.000	30-Ene-20	-	-	-	55.88%	194.44%	170.000	340.000	-	-	-	0.22	-	-
BOLT	2.890	11-Jun-20	4,850,406	-10.25%	-0.34%	29.09%	46.95%	1.190	3.410	81.00	159.85	69.91%	0.70	8,670.00	8,670.00
BPAT	56.900	11-Jun-20	426,149	-5.17%	5.57%	30.21%	51.84%	28.000	64.100	2.19	106.25	58.91%	0.71	40,919.36	40,919.36
BRIO	20.850	11-Jun-20	1,216,896	-4.79%	6.92%	26.36%	16.48%	9.600	23.850	4.05	142.59	44.73%	0.78	78,432.58	91,687.88
BRI06 (2)	22.800	11-Jun-20	22,266	-2.15%	14.00%	48.53%	42.95%	10.900	24.000	-	-	-	0.04	-	-
CADO	26.600	11-Jun-20	1,406,643	-4.83%	-6.01%	33.00%	128.98%	10.000	30.700	76.69	121.74	36.81%	0.28	3,277.12	3,277.12
CADO5	10.349	22-Mar-17	-	-	-	-	-	-	-	-	-	-	-	-	-
CAPX	68.500	11-Jun-20	342,731	-3.52%	5.38%	-6.80%	25.69%	42.000	81.000	4.00	66.13	60.11%	0.74	12,316.46	12,316.46
CARC	1.530	11-Jun-20	2,157,338	-4.38%	-1.92%	9.29%	6.52%	0.721	1.866	32.41	193.27	88.51%	0.53	1,670.19	1,670.19
CECO2	13.300	11-Jun-20	1,165,538	-4.32%	5.56%	-4.32%	51.14%	6.500	15.000	2.81	81.61	43.93%	0.81	9,336.45	9,336.45
CELU	24.000	11-Jun-20	332,153	-5.51%	-2.44%	-2.04%	-15.34%	15.500	31.500	-	53.28	48.71%	0.27	2,422.52	2,423.38
CGPA2	21.200	11-Jun-20	127,635	-2.30%	0.47%	-11.30%	-16.54%	12.000	32.250	-	159.73	53.37%	0.95	7,065.56	7,065.56
COMO	30.000	24-Jul-08	-	-	-	-	-	-	-	0.54	21.13	-	-	8.10	8.10
COUR (2)	50.000	13-Mar-17	-	-	-	-	-	-	-	-	34.04	-	-	315.00	315.00
CTIO	74.200	11-Jun-20	102,323	-1.07%	2.34%	6.00%	55.87%	33.256	80.500	33.75	100.25	42.77%	0.55	30,415.08	30,415.08
DGCU2	18.900	11-Jun-20	1,911,916	-6.20%	6.48%	-22.86%	-32.26%	11.000	34.100	3.11	42.01	52.36%	1.00	3,824.44	3,824.44
DOME (2)	3.650	11-Jun-20	1,215	-0.82%	-10.98%	17.74%	69.63%	1.550	4.400	25.80	130.09	56.12%	0.01	365.00	365.00
DYCA (2)	58.300	11-Jun-20	58,608	-7.46%	-7.46%	-2.02%	38.81%	29.000	70.000	-	196.70	52.94%	0.30	1,749.00	1,749.00
EDLH (2)	17.283Ex	30-Ago-19	-	-	-	-	6.51%	15.900	17.836	3.02	40.92	-	0.01	1,290.08	1,290.08
EMDE (2)	13.000	11-Jun-20	117	-	8.33%	-23.53%	-13.33%	9.000	18.600	-	147.20	-	0.03	792.69	792.69
ESME (2)	359.500	11-Jun-20	11,869	-6.62%	-2.84%	-17.36%	197.19%	109.488	470.000	24.75	410.34	45.82%	0.08	21,187.82	21,187.82
FERR (2)	5.700	11-Jun-20	188,270	-5.00%	5.56%	-25.97%	70.15%	2.600	7.800	35.80	81.35	57.68%	0.34	3,043.80	3,043.80
FIPL (2)	4.700	11-Jun-20	9,509	-1.67%	1.08%	-7.84%	34.67%	2.800	5.490	-	133.81	32.05%	0.07	335.72	335.72
GAMI	103.500	11-Jun-20	263,811	-2.13%	16.42%	24.21%	655.27%	49.510	106.000	6.51	486.98	49.70%	0.45	5,175.00	5,175.00

ANÁLISIS DE ACCIONES
Prioridad Precio - Tiempo

Especie	Cotización (*)	Fecha última cotización	Volumen Efectivo	Var. Diaria	Var.dde 29-May-20 (a)	Var.dde 30-Dic-19 (a)	Var.dde 11-Jun-19 (a)	Mínimo -52 semanas- (b)	Máximo	P/E (c)	COT/VL % (d)	Volatil. últimas 40 ruedas (e)	Betas c/S&P Merval/Gral. (en Mill.)	Capitaliz. Bursátil (f) (en Mill.)	Valor de Mercado (g) (en Mill.)	11-Jun-20
Empresas No Líderes (Cont.)																
GARO (2)	9.290	10-Jun-20	-	-	-1.07%	9.68%	114.06%	3.750	11.200	-	911.79	43.41%	0.30	408.76	408.76	
GBAN (2)	33.000	11-Jun-20	17,549	-	-3.13%	3.13%	-10.81%	19.700	38.000	4.18	63.90	48.25%	0.19	5,263.98	10,742.82	
GCCLA (2)	31.950	11-Jun-20	26,447	-6.85%	6.32%	-3.47%	-14.80%	21.000	49.900	-	32.41	50.65%	0.43	2,509.65	3,411.49	
GRIM (2)	26.900	11-Jun-20	1,157	-0.37%	8.91%	-15.94%	28.10%	17.000	37.000	-	103.13	40.48%	0.32	1,191.87	1,191.87	
HAVA (2)	142.000	11-Jun-20	161,198	3.97%	12.77%	-0.61%	75.57%	53.275	143.357	-	436.74	50.94%	0.55	1,819.26	6,670.61	
HULI (2)	77.000	9-Mar-18	-	-	-	-	-	-	-	-	34.80	-	-	66.13	66.13	
INTR (2)	11.800	11-Jun-20	14,279	-1.26%	-3.28%	45.68%	98.08%	3.872	12.900	14.21	86.01	42.09%	0.15	1,428.81	1,428.81	
INVJ	12.700	11-Jun-20	209,674	-0.39%	8.55%	18.69%	41.11%	7.000	13.900	-	59.87	51.66%	0.39	6,574.72	7,776.47	
IRCP (2)	183.900	11-Jun-20	26,446	-4.24%	-	-36.03%	-5.14%	141.977	290.000	-	46.69	39.03%	0.22	23,173.98	23,173.98	
IRSA	42.400	11-Jun-20	6,558,579	-9.69%	7.34%	-16.54%	8.48%	26.250	58.500	-	82.57	67.15%	0.70	24,535.88	24,535.88	
LEDE	22.700	11-Jun-20	2,835,983	-4.62%	5.09%	31.21%	95.69%	9.200	25.500	-	133.11	47.85%	0.41	9,981.51	9,981.51	
LOMA (i)	109.000	11-Jun-20	31,646,190	-6.92%	2.93%	-9.39%	9.60%	55.000	129.950	17.64	216.50	66.16%	1.11	64,966.89	64,966.89	
LONG	4.620	11-Jun-20	189,371	-4.35%	1.76%	-24.88%	89.34%	2.050	7.190	-	114.69	93.76%	0.39	709.82	709.82	
METR	17.600	11-Jun-20	2,496,375	-9.74%	6.34%	8.64%	-1.68%	10.100	24.800	8.42	45.81	54.26%	0.95	4,908.53	10,017.41	
MIRG	799.000	11-Jun-20	11,813,153	-5.44%	9.45%	9.45%	147.47%	222.664	990.000	5.64	156.11	68.81%	0.76	14,382.00	14,382.00	
MOLA	468.000	11-Jun-20	542,489	0.11%	19.39%	31.83%	91.16%	183.000	505.000	7.79	411.81	47.86%	0.41	22,970.39	22,970.39	
MOLA5	219.500	24-Oct-19	-	-	-	-	-3.44%	216.487	300.000	-	-	-	0.01	-	-	
MOLI	96.400	11-Jun-20	1,179,587	-2.03%	-0.62%	67.36%	117.36%	35.000	119.000	-	237.45	63.60%	0.45	19,416.42	19,416.42	
MORI	13.700	11-Jun-20	3,734,104	-3.52%	-2.49%	204.44%	363.92%	2.166	18.400	-	480.73	101.37%	0.60	3,040.06	3,040.06	
MVIA (2)	0.010Ex	20-Jul-18	-	-	-	-	-	-	-	0.00	0.04	-	-	0.07	0.14	
OEST	28.300	11-Jun-20	149,091	-1.74%	6.79%	3.40%	1.75%	15.240	31.868	-	136.39	37.93%	0.52	4,528.00	4,528.00	
PATA	36.650	11-Jun-20	106,364	-3.55%	-0.68%	46.60%	66.59%	15.000	47.250	24.43	120.17	55.02%	0.28	18,325.00	18,325.00	
PGR	12.900	11-Jun-20	4,339,665	-12.54%	32.85%	-29.32%	6.61%	5.800	21.500	-	280.16	79.73%	0.54	35,947.72	35,947.72	
POLL (2)	8.800	11-Jun-20	32,736	-	-4.35%	-9.28%	17.02%	6.300	9.700	20.05	-	53.11%	0.09	56.50	56.50	
PREN1 (2)	1.288	18-Nov-09	-	-	-	-	-	-	-	-	20.13	-	-	327.53	327.53	
PSUR (1) (2)	3.650	14-Mar-19	-	-	-	-	-	-	-	-	274.55	-	-	366.35	366.35	
REGE (2)	0.010	3-Dic-15	-	-	-	-	-	-	-	0.00	0.01	-	-	0.02	0.02	
RICH	97.100	11-Jun-20	178,593	-4.80%	-1.92%	-16.29%	123.22%	39.000	118.000	47.31	363.77	37.57%	0.28	1,375.63	7,840.97	
RIGO (2)	88.000	11-Jun-20	6,200	-2.22%	20.88%	60.00%	193.33%	22.900	91.000	-	594.73	75.27%	0.13	12,765.66	12,766.11	
RIG05	0.092	18-Feb-09	-	-	-	-	-	-	-	-	-	-	-	-	-	
ROSE (2)	8.250	11-Jun-20	84,308	-0.60%	-17.09%	47.32%	37.50%	4.200	10.000	-	326.26	85.32%	0.06	351.36	351.36	
SAMI	131.000	11-Jun-20	10,750,671	-10.27%	20.18%	13.42%	76.08%	53.000	157.000	-	53.02	70.60%	0.70	9,320.78	9,320.78	
SEMI	5.250	11-Jun-20	461,305	-5.75%	3.75%	62.54%	90.22%	2.110	7.040	15.57	103.46	92.13%	0.55	1,004.85	1,004.85	
TGLT	3.800	11-Jun-20	887,963	-5.00%	2.98%	-19.15%	-14.61%	2.700	7.900	-	11.53	39.02%	0.66	269.43	687.19	
TGLT2	68.000	15-Ene-20	-	-	-	7.09%	7.09%	63.500	68.000	-	-	-	-	-	-	
URBA (2)	13.653	21-Dic-09	-	-	-	-	-	-	-	-	74.20	-	-	2.59	2.59	
PYMES																
INAG (2)	179.500	11-Jun-20	99,982	-	-18.41%	19.67%	192.51%	64.721	233.750	5.03	215.63	56.82%	0.00	394.90	394.90	
MERA (2)	48.000	25-Jul-19	-	-	-	-	2.13%	47.000	50.000	7.43	60.98	-	0.00	905.28	905.28	
OVOP (1)	8.750	28-Jul-17	-	-	-	-	-	-	-	7.46	168.87	-	-	116.50	116.50	

Notas Aclaratorias:

(*) Para Acciones del Índice Merval y aquellas que tienen ADR el precio es el Promedio Ponderado por volumen de los últimos 10 minutos operados de la especie (VWAP)

(a) Las variaciones se calculan sobre precios ajustados por eventos corporativos.

(b) Los precios mínimos y máximos incluyen los valores alcanzados durante la rueda (intradía)

(c) Precio/Utilidad Neta por acción de los últimos 12 meses ("trailing").

(d) COT/VL considera nulos los valores menores a 0.

(e), (d) y (g) Para el cálculo de este indicador se considera el último dato sobre la composición del capital social informado por la empresa.

(e) El cálculo de volatilidades se realiza siempre que la especie cotice más del 75% de las últimas 40 ruedas.

(f) Para el cálculo de este indicador se considera la cantidad de acciones ordinarias autorizadas a cotizar en BYMA, las cuales pueden diferir respecto del número total de acciones que surge del último dato de capital social informado por la empresa. Las sociedades mencionadas a continuación poseen un monto autorizado a cotizar que difiere de su capital social:

AUSO, BRIO, EDN, GBAN, GCLA, GGAL, INVJ, LOMA, METR, MVIA, SUPV y TRAN.

(1) Negociación Suspendida

(2) Negociación por Subasta

(3) En Período de suscripción de acciones

(4) Negociación por Subasta y en período de suscripción de acciones

ACCIONES CON COTIZACIÓN EN MERCADOS DEL EXTERIOR
11-Jun-20
ADR, BDR y GDR

Especie	Código BYMA	Código Divisa	Cotización ADR (a)	Volumen Nominal	Volumen Efectivo	Variación diaria	Var. dde. 29-May-20	Var. dde. 31-Dic-19	Mín. 52 semanas (b)	Max. 52 semanas (b)	Volatil. últ. 40r (c)	Ratio (d)
ADR Irsa Prop. Comerciales (IRCP.O)	NASDAQ	USD	6.1132	13,353	81,630	-4.03%	2.74%	-63.50%	5.06	21.63	74.33%	4.00
ADR Banco BBVA Argentina (BFR.N)	NYSE	USD	3.8000	146,106	555,203	-9.74%	19.87%	-31.78%	2.10	12.58	107.15%	3.00
ADR Banco Macro (BMA.N)	NYSE	USD	20.2600	144,663	2,930,872	-8.16%	18.07%	-44.11%	13.60	77.28	98.66%	10.00
ADR BUNGE (BG.N)	NYSE	USD	38.9000	329,107	12,802,262	-3.76%	-0.31%	-32.41%	30.77	59.65	57.22%	1.00
ADR Cresud (CRESY.O)	NASDAQ	USD	3.6300	163,758	594,442	-7.63%	13.08%	-48.44%	2.32	11.39	79.16%	10.00
ADR Edenor (EDN.N)	NYSE	USD	4.3700	15,308	66,896	-9.52%	42.35%	-30.19%	2.61	21.92	81.33%	20.00
ADR Grupo Financiero Galicia (GGAL.O)	NASDAQ	USD	10.0750	1,535,940	15,474,596	-7.23%	25.78%	-37.92%	5.66	39.22	100.29%	10.00
ADR IRSA (IRS.N)	NYSE	USD	3.6000	9,374	33,746	-5.51%	13.92%	-47.98%	2.77	10.43	85.67%	10.00
ADR Pampa Energía (PAM.N)	NYSE	USD	10.5200	49,748	523,349	-7.07%	1.54%	-35.97%	9.14	36.37	67.37%	25.00
ADR Transportadora de Gas del Sur (TGS.N)	NYSE	USD	5.5800	28,008	156,285	-6.84%	3.91%	-22.18%	3.72	15.83	66.07%	5.00
ADR Telecom Argentina (TEO.N)	NYSE	USD	9.7500	38,283	373,259	-1.91%	13.50%	-14.10%	6.59	16.64	75.45%	5.00
ADR Ternium (TX.N)	NYSE	USD	15.6200	75,887	1,185,355	-9.61%	-1.70%	-29.00%	9.65	24.32	63.56%	10.00
ADR YPF (YPF.N)	NYSE	USD	5.7100	406,903	2,323,416	-8.93%	13.29%	-50.69%	2.27	18.60	90.74%	1.00
GDR GrupoClarín (GCSAQ.L)	London S.E.	USD	1.7100	-	-	-	-	-9.52%	1.71	1.89	-	2.00
ADR CENTRAL PUERTO	NYSE	USD	2.6100	34,445	89,901	-9.38%	-4.04%	-46.30%	2.00	9.64	79.61%	10.00
ADR Grupo Supervielle(SUPV.N)	NYSE	USD	2.4200	141,040	341,317	-12.32%	22.84%	-33.17%	1.33	8.89	111.86%	5.00
ADR LOMA NEGRA (OTC)(LOMA.K)	NYSE	USD	4.6800	-	311,819	-5.45%	1.30%	-40.15%	3.09	12.90	69.11%	5.00

(a) Los precios son los disponibles a la hora de cierre de BYMA

(b) Los mínimos y máximos incluye valores intradiarios.

(c) El cálculo de volatilidad se realiza siempre que la especie cotice más del 75% de las últimas 40 ruedas.

(d) Ratio = Cant. de Acciones - equivalentes a v/n \$1 - por cada ADR / BDR ó GDR.

Cuadro Comparativo de precios de Acciones y ADR / BDR / GDR

Especie	Código BYMA	Cotización ADR / Ratio en moneda original	Cotización BYMA en \$ (2)	Cotización ADR / Ratio en \$ (3)	Diferencia en \$ (3)-(2)
ADR Irsa Prop. Comerciales	IRCP	1.5283	183.900	106.095	- 77.81
ADR Banco BBVA Argentina	BBAR	1.2667	149.500	87.932	- 61.57
ADR Banco Macro	BMA	2.0260	238.000	140.645	- 97.36
ADR BUNGE	-	38.9000	-	2700.438	-
ADR Cresud	CRES	0.3630	43.750	25.199	- 18.55
ADR Edenor	EDN	0.2185	25.400	15.168	- 10.23
ADR Grupo Financiero Galicia	GGAL	1.0075	116.600	69.941	- 46.66
ADR IRSA	IRSA	0.3600	42.400	24.991	- 17.41
ADR Pampa Energía	PAMP	0.4208	49.150	29.212	- 19.94
ADR Transportadora de Gas del Sur	TGSU2	1.1160	131.050	77.473	- 53.58
ADR Telecom Argentina	TECO2	1.9500	228.000	135.369	- 92.63
ADR Ternium	-	1.5620	-	108.434	-
ADR YPF	YPFD	5.7100	667.750	396.388	- 271.36
GDR GrupoClarín	GCLA	-	31.950	-	-
ADR CENTRAL PUERTO	CEPU	0.2610	30.300	18.119	- 12.18
ADR Grupo Supervielle (SUPV.N)	SUPV	0.4840	56.700	33.599	- 23.10
ADR LOMA NEGRA (OTC)	LOMA	0.9360	109.000	64.977	- 44.02

(3) Cotización convertida a \$ de acuerdo al valor del Dólar Mayorista Bancos informada por Reuters.

ANÁLISIS DE TÍTULOS PÚBLICOS REESTRUCTURACIÓN DE DEUDA (*)

11-Jun-20

Bono	Código (S.I.B)	Vencimiento	Amortización	Cupón de Renta	Próximo Vencimiento	VR (en %)	Cotización c/100 v.n. (a)	Fecha última cotización	Cupón Corriente			Valor Técnico c/100 v.n.	Paridad (en%)	Volatilidad 40r. (b) (en %)	TIR Anual	DM	PPV (en años)	
									Renta Anual (en %)	Intereses Corridos c/100 v.n.	Yield Anual (en %)							
BONOS CANJE REESTRUCTURACIÓN DE DEUDA 2005 (**)																		
I. Bonos PAR																		
PAR Ley Arg. (CER)	PARP	31-Dic-38	Sem.	Sem.	30-Sep-20	R	100.00	560.000	10-Jun-20	Fija=1.77	5.52	4.72	1,483.67	37.74	45.26	11.29%	9.92	12.70
PAR USD Ley Arg. - ARS (#)	PARA	31-Dic-38	Sem.	Sem.	31-Dic-20	R	100.00	3750.000	11-Jun-20	Fija=3.75	0.79	11.03	100.79	34.52	52.41	16.77%	7.26	11.78
PAR USD Ley Arg. - USD (#)	PARAD	31-Dic-38	Sem.	Sem.	31-Dic-20	R	100.00	34.500	11-Jun-20	Fija=3.75	0.79	11.12	100.79	34.23	52.64	16.90%	7.23	11.78
PAR USD Ley N.Y. - ARS	PARY	31-Dic-38	Sem.	Sem.	30-Sep-20	R	100.00	4398.000	11-Jun-20	Fija=3.75	0.79	9.37	100.79	40.48	72.68	14.52%	7.81	11.78
PAR USD Ley N.Y. - USD	PARYD	31-Dic-38	Sem.	Sem.	30-Sep-20	R	100.00	40.500	11-Jun-20	Fija=3.75	0.79	9.44	100.79	40.18	53.88	14.62%	7.78	11.78
II. Bonos Discount																		
DISC Ley Arg. (CER)	DICP	31-Dic-33	Sem.	Sem.	30-Jun-20	R	100.00	1354.500	11-Jun-20	Fija=5.83	50.46	8.39	1,927.62	70.27	50.35	12.39%	5.58	7.42
DISC USD Ley Arg. - ARS (#)	DICA	31-Dic-33	Sem.	Sem.	31-Dic-20	R	100.00	5819.000	11-Jun-20	Fija=8.28	5.35	23.87	145.56	37.09	56.22	32.91%	3.29	7.10
DISC USD Ley Arg. - USD (#)	DICAD	31-Dic-33	Sem.	Sem.	31-Dic-20	R	100.00	52.700	11-Jun-20	Fija=8.28	5.35	24.52	145.56	36.21	56.64	33.76%	3.23	7.10
DISC USD Ley N.Y. - ARS	DICY	31-Dic-33	Sem.	Sem.	30-Jun-20	R	100.00	7555.000	11-Jun-20	Fija=8.28	5.35	17.93	145.56	48.15	68.15	25.00%	3.85	7.09
DISC USD Ley N.Y. - USD	DICYD	31-Dic-33	Sem.	Sem.	30-Jun-20	R	100.00	70.000	11-Jun-20	Fija=8.28	5.35	17.96	145.56	48.09	58.81	25.03%	3.85	7.09
III. Bono CUASIPAR																		
CUASIPAR (CER)	CUAP	31-Dic-45	Sem.	Sem.	30-Jun-20	R	100.00	860.000	11-Jun-20	Fija=3.31	31.33	8.20	2,083.87	41.27	29.09	10.90%	10.13	16.60
III. Unidades Vinculadas al Producto (U.V.P.)																		
U.V.P. en USD Ley Arg.	TVPA	15-Dic-35	-	-	-	-	-	75.000	11-Jun-20	-	-	-	-	-	83.13	-	-	-
U.V.P. en ARS Ley Arg.	TVPP	15-Dic-35	-	-	-	-	-	2.320	11-Jun-20	-	-	-	-	-	119.84	-	-	-
U.V.P. en USD Ley N.Y.	TVPY	15-Dic-35	-	-	-	-	-	104.000	11-Jun-20	-	-	-	-	-	123.55	-	-	-
U.V.P. en EUR Ley Ing.	TVPE	15-Dic-35	-	-	-	-	-	120.000	11-Jun-20	-	-	-	-	-	-	-	-	-
BONOS CANJE REESTRUCTURACIÓN DE DEUDA 2010 (**)																		
I. Bonos Par																		
PAR Ley Arg. (CER)	PAP0	31-Dic-38	Sem.	Sem.	30-Sep-20	R	100.00	437.705EX	27-Mar-20	Fija=1.77	5.52	6.05	1,483.67	29.50	-	14.01%	9.24	12.70
PAR USD Ley Arg. - ARS (#)	PAA0	31-Dic-38	Sem.	Sem.	31-Dic-20	R	100.00	3558.000	11-Jun-20	Fija=3.75	0.79	11.64	100.79	32.75	44.63	17.57%	7.07	11.94
PAR USD Ley Arg. - USD (#)	PAA0D	31-Dic-38	Sem.	Sem.	31-Dic-20	R	100.00	33.300	11-Jun-20	Fija=3.75	0.79	11.54	100.79	33.04	-	17.43%	7.10	11.78
PAR USD Ley N.Y. - ARS	PAY0	31-Dic-38	Sem.	Sem.	30-Sep-20	R	100.00	4600.000	10-Jun-20	Fija=3.75	0.79	8.95	100.79	42.34	-	13.91%	7.96	11.78
PAR USD Ley N.Y. - USD	PAY0D	31-Dic-38	Sem.	Sem.	30-Sep-20	R	100.00	41.000	05-Jun-20	Fija=3.75	0.79	9.33	100.79	40.68	-	14.45%	7.83	11.78
II. Bonos Discount																		
DISC Ley Arg. (CER)	DIP0	31-Dic-33	Sem.	Sem.	30-Jun-20	R	100.00	1190.000	08-May-20	Fija=5.83	50.46	9.60	1,927.62	61.73	-	14.93%	5.26	7.42
DISC USD Ley Arg. - ARS (#)	DIA0	31-Dic-33	Sem.	Sem.	31-Dic-20	R	100.00	5595.000	11-Jun-20	Fija=8.28	5.35	24.94	145.56	35.66	52.87	34.30%	3.19	7.10
DISC USD Ley Arg. - USD (#)	DIA0D	31-Dic-33	Sem.	Sem.	31-Dic-20	R	100.00	51.500	11-Jun-20	Fija=8.28	5.35	25.16	145.56	35.38	53.34	34.58%	3.17	7.10
DISC USD Ley N.Y. - ARS	DIY0	31-Dic-33	Sem.	Sem.	30-Jun-20	R	100.00	6850.000	02-Jun-20	Fija=8.28	5.35	19.95	145.56	43.66	-	27.94%	3.59	7.09
DISC USD Ley N.Y. - USD	DIY0D	31-Dic-33	Sem.	Sem.	30-Jun-20	R	100.00	63.000	08-Jun-20	Fija=8.28	5.35	20.14	145.56	43.28	-	28.21%	3.57	7.09
IV. Unidades Vinculadas al Producto (U.V.P.)																		
U.V.P. en USD Ley N.Y.	TVY0	15-Dic-35	-	-	-	-	-	125.000	11-Jun-20	-	-	-	-	-	-	-	-	-
BONOS CANCELACION DE DEUDA EN CESACION DE PAGOS - LEY 27249 (31/3/16)																		
Emitidos en dólares bajo ley NY (c)																		
Rep. Arg. 2021 - ARS	AA21	22-Abr-21	Al Vto.	Sem.	22-Oct-20	R	100.00	4660.000	26-May-20	Fija=6.875	0.46	16.07	100.46	43.03	-	195.00%	0.42	0.84
Rep. Arg. 2021 - USD	AA21D	22-Abr-21	Al Vto.	Sem.	22-Oct-20	R	100.00	52.000	10-Dic-19	Fija=6.875	0.46	13.34	100.46	51.76	-	136.02%	0.49	0.84
Rep. Arg. 2026 - ARS	AA26	22-Abr-26	Al Vto.	Sem.	22-Oct-20	R	100.00	2830.000	29-Abr-20	Fija=7.5	0.50	29.12	100.50	26.12	-	47.84%	2.86	5.02
Rep. Arg. 2026 - USD	AA26D	22-Abr-26	Al Vto.	Sem.	22-Oct-20	R	100.00	26.000	28-Abr-20	Fija=7.5	0.50	29.41	100.50	25.87	-	48.25%	2.84	5.02
Rep. Arg. 2046 - ARS	AA46	22-Abr-46	Al Vto.	Sem.	22-Oct-20	R	100.00	3150.000	13-Dic-19	Fija=7.625	0.51	26.55	100.51	29.08	-	28.42%	3.72	17.42
Rep. Arg. 2046 - USD	AA46D	22-Abr-46	Al Vto.	Sem.	22-Oct-20	R	100.00	30.250	14-Abr-20	Fija=7.625	0.51	25.64	100.51	30.10	-	27.40%	3.87	17.42

Tipo de cambio Peso-Dólar(*)
\$107.7924

Notas Aclaratorias:

(*) Los indicadores de bonos denominados en USD se calculan en esa misma moneda, convirtiendo su precio en ARS a USD por el promedio ponderado de los cocientes de los precios de cierre en pesos y dólares, de los bonos que registraron negociación en el día, en ambas monedas, en plazo estándar. Fuente: IAMC con datos de BYMA.

(**) En el caso de títulos ajustables por CER el cálculo de indicadores considera el coeficiente aplicable de acuerdo a las condiciones de emisión.

(***) Los precios corresponden al precio de cierre en PPT (Prioridad Precio-Tiempo) e incluyen los intereses corridos ('precio sucio') (b) El cálculo de volatilidad se realiza siempre que la especie cotice más de 75% de las últimas 40 ruedas de PPT.

(c) Bonos con denominación mínima de u\$s 150.000 y múltiplos enteros de u\$s 1.000.

(#) Los pagos de los bonos denominados en dólares bajo Ley Argentina fueron diferidos hasta el 31-12-2020 según lo establecido por el Decreto 346/2020.

ANÁLISIS DE TÍTULOS PÚBLICOS NACIONALES (*)

11-Jun-20

bono	Código (S.I.B)	vencimiento	amortización	Cupón de Renta	Próximo Vencimiento	VR (en %)	Cotización c/100 v.n. (a)	Fecha última cotización	cupón corriente			Valor Técnico c/100 v.n.	Paridad (en %)	Volatilidad 40 r. (b) (en %)	TIR Anual	dm	PPV (en años)										
									Renta Anual (en %)	Intereses Corridos c/100 v.n.	Yield Anual (en %)																
BONTE, BOGAR Y BONOS DE CONSOLIDACIÓN																											
I. Títulos emitidos en Pesos a tasa fija																											
BONTE Nov. - 2020	TN20	21-Nov-20	Al Vto.	Sem.	21-Nov-20	A+R	100.00	99.500	4-Jun-20	Fija=26	1.81	26.61	101.81	97.74	-	34.17%	0.37	0.43									
BONTE Oct - 2021	TO21	4-Oct-21	Al Vto.	Sem.	5-Oct-20	R	100.00	72.000	11-Jun-20	Fija=18.2	3.69	26.64	103.69	69.44	52.51	62.53%	0.88	1.19									
BONTE Oct - 2023	TO23	17-Oct-23	Al Vto.	Sem.	20-Oct-20	R	100.00	50.800	11-Jun-20	Fija=16	2.62	33.21	102.62	49.50	61.58	54.78%	1.80	2.80									
BONTE Oct - 2026	TO26	18-Oct-26	Al Vto.	Sem.	20-Oct-20	R	100.00	41.500	11-Jun-20	Fija=15.5	2.54	39.78	102.54	40.47	58.86	50.38%	2.26	4.84									
II. Títulos emitidos en Pesos a Tasa Variable																											
BONTE 2020	TJ20	22-Jun-20	Al Vto.	Trim.	22-Jun-20	A+R	100.00	103.900	11-Jun-20	Var.=38.035	8.86	40.02	108.86	95.45	37.77	***	0.00	-									
BONTE BADLAR +1%	TB21	5-Ago-21	Al Vto.	Trim.	5-Ago-20	R	100.00	96.900	11-Jun-20	Fija=27.002	3.11	28.79	103.11	93.98	39.21	42.27%	0.88	1.00									
Bocon Cons. 8º - BADLAR	PR15	4-Oct-22	14 - Trim.	Trim.	6-Jul-20	A+R	76.00	126.600	11-Jun-20	Var.=30.04	7.81	33.72	141.17	89.68	33.62	48.62%	0.83	1.14									
III. Títulos en Pesos y ajustables por el CER (**)																											
BOGAR 2020	NO20	4-Oct-20	156 Mens.	Mens.	4-Jul-20	A+R	4.08	86.000	11-Jun-20	Fija=2	0.06	2.08	89.60	95.98	-	40.48%	0.17	0.18									
BONCER 2021	TC21	17-Jul-21	Al Vto.	Sem.	22-Jul-20	R	100.00	330.000	11-Jun-20	Fija=2.5	3.50	2.68	353.03	93.48	52.32	11.33%	1.02	1.08									
BONTE 2021 CER +1.1%	TX21	17-Abr-21	Al Vto.	Sem.	17-Oct-20	R	100.00	100.000	11-Jun-20	Fija=1.1	0.19	1.16	105.27	94.99	-	10.36%	0.80	0.83									
BONTE 2021 CER +1%	TX21	5-Ago-21	Al Vto.	Sem.	5-Ago-20	R	100.00	103.900	11-Jun-20	Fija=1	0.41	1.08	112.18	92.62	37.72	10.19%	1.07	1.13									
BONTE 2022 CER +1.2%	TX22	18-Mar-22	Al Vto.	Sem.	18-Sep-20	R	100.00	92.600	11-Jun-20	Fija=1.2	0.31	1.39	107.46	86.17	41.85	11.66%	1.64	1.74									
BONTE 2022 CER +1.30%	T2X2	20-Sep-22	Al Vto.	Sem.	20-Sep-20	R	100.00	83.000	11-Jun-20	Fija=1.3	0.10	1.60	101.90	81.45	-	12.13%	2.13	2.24									
BONTE 2023 CER +1.4%	TX23	25-Mar-23	Al Vto.	Sem.	25-Sep-20	R	100.00	82.800	11-Jun-20	Fija=1.4	0.34	1.81	107.07	77.33	73.47	12.36%	2.55	2.72									
BONTE 2024 CER +1.50%	TX24	25-Mar-24	Al Vto.	Sem.	25-Sep-20	R	100.00	74.900	11-Jun-20	Fija=1.5	0.36	2.15	107.09	69.94	-	12.59%	3.43	3.68									
BONCER 2023	TC23	6-Mar-23	Al Vto.	Sem.	6-Sep-20	R	100.00	207.000	11-Jun-20	Fija=4	2.74	4.82	249.05	83.12	54.08	12.75%	2.40	2.59									
Bocon Cons. 6º 2%	PR13	15-Mar-24	120 Mens.	Mens.	15-Jul-20	A+R	37.75	594.800	11-Jun-20	Fija=2	0.04	2.27	676.54	87.92	34.46	10.70%	1.77	1.91									
BONCER 2025 4%	TC25P	27-Abr-25	Al vto.	Sem.	27-Oct-20	R	100.00	160.000	11-Jun-20	Fija.=4	1.29	5.98	238.64	67.05	-	14.53%	4.03	4.49									
IV. Títulos en Pesos Cláusula Gatillo																											
BONO DUAL 2021 (***)	TD21	5-Ago-21	Al Vto.	Sem.	5-Ago-20	R	100.00	99.000	11-Jun-20	Fija=34	12.37	39.25	112.37	88.10	-	56.60%	0.71	0.97									
V. Títulos emitidos en Dólares y pagaderos en pesos (Dollar-Linked)																											
BONTE 2021 4% (#)	TV21	5-Ago-21	Al Vto.	Trim.	31-Dic-20	R	100.00	8050.000	5-Jun-20	Fija=4	1.46	5.46	101.46	73.61	-	37.10%	0.93	1.11									
BONAR, BONAC Y BONAD																											
I. Títulos emitidos en Dólares (Ley Argentina)																											
BONAR 2020 - ARS (#)	AO20	31-Dic-20	Al Vto.	Sem.	31-Dic-20	A+R	100.00	4310.000	11-Jun-20	Fija=8	5.51	23.21	105.51	37.90	56.71	***	0.15	-									
BONAR 2020 - USD (#)	AO20D	8-Oct-20	Al Vto.	Sem.	31-Dic-20	A+R	100.00	39.300	11-Jun-20	Fija=8	5.51	23.68	105.51	37.25	53.00	***	0.15	-									
BONAR 2024 - ARS (#)	AY24	7-May-24	6 Anual	Sem.	31-Dic-20	A+R	83.34	3782.500	11-Jun-20	Fija=8.75	4.44	23.79	87.78	39.98	59.37	110.76%	0.70	1.90									
BONAR 2024 - USD (#)	AY24D	7-May-24	6 Anual	Sem.	31-Dic-20	A+R	83.34	35.190	11-Jun-20	Fija=8.75	4.44	23.71	87.78	40.09	62.71	110.21%	0.70	1.90									
BONAR 2025 - ARS (#)	AA25	18-Abr-25	3 Anual	Sem.	31-Dic-20	R	100.00	3850.000	11-Jun-20	Fija=5.75	3.80	18.02	103.80	34.41	61.80	49.24%	2.24	3.47									
BONAR 2025 - USD (#)	AA25D	18-Abr-25	3 Anual	Sem.	31-Dic-20	R	100.00	35.560	11-Jun-20	Fija=5.75	3.80	18.11	103.80	34.26	62.76	49.47%	2.24	3.47									
BONAR 2037 - ARS (#)	AA37	18-Abr-37	3 Anual	Sem.	31-Dic-20	R	100.00	3800.000	11-Jun-20	Fija=7.625	5.04	25.24	105.04	33.56	61.80	27.70%	3.75	11.42									
BONAR 2037 - USD (#)	AA37D	18-Abr-37	3 Anual	Sem.	31-Dic-20	R	100.00	34.750	11-Jun-20	Fija=7.625	5.04	25.67	105.04	33.08	60.73	28.13%	3.68	11.42									
II. Títulos emitidos en Dólares (Ley Extranjera)																											
Rep. Arg. 2022 - ARS (d)	A2E2	26-Ene-22	Al Vto.	Sem.	27-Jul-20	R	100.00	4730.000	11-Jun-20	Fija=5.625	2.17	13.49	102.17	42.95	84.10	85.55%	1.03	1.54									
Rep. Arg. 2022 - USD	A2E2D	26-Ene-22	Al Vto.	Sem.	27-Jul-20	R	100.00	44.000	11-Jun-20	Fija=5.625	2.17	13.45	102.17	43.06	78.31	85.21%	1.03	1.54									
Rep. Arg. 2023 - ARS (d)	A2E3	11-Ene-23	Al Vto.	Sem.	13-Jul-20	R	100.00	3350.000	6-May-20	Fija=4.625	1.97	15.89	101.97	30.48	-	75.07%	1.59	2.42									
Rep. Arg. 2023 - USD	A2E3D	11-Ene-23	Al Vto.	Sem.	13-Jul-20	R	100.00	29.500	27-May-20	Fija=4.625	1.97	16.80	101.97	28.93	-	79.31%	1.55	2.42									
Rep. Arg. 2027 - ARS (d)	A2E7	26-Ene-27	Al Vto.	Sem.	27-Jul-20	R	100.00	4500.000	11-Jun-20	Fija=6.875	2.65	17.59	102.65	40.67	78.87	29.03%	3.72	5.56									
Rep. Arg. 2027 - USD	A2E7D	26-Ene-27	Al Vto.	Sem.	27-Jul-20	R	100.00	41.500	11-Jun-20	Fija=6.875	2.65	17.70	102.65	40.43	70.51	29.21%	3.71	5.56									
Rep. Arg. 2028 - ARS (d)	A2E8	11-Ene-28	Al Vto.	Sem.	13-Jul-20	R	100.00	3500.000	12-May-20	Fija=5.875	2.50	19.60	102.50	31.68	-	31.57%	3.83	6.38									
Rep. Arg. 2028 - USD	A2E8D	11-Ene-28	Al Vto.	Sem.	13-Jul-20	R	100.00	40.000	4-Jun-20	Fija=5.875	2.50	15.67	102.50	39.03	-	25.78%	4.28	6.38									
Rep. Arg. 2048 - ARS (d)	AE48	11-Ene-48	Al Vto.	Sem.	13-Jul-20	R	100.00	2700.000	12-May-20	Fija=6.875	2.92	31.07	102.92	24.34	-	33.50%	2.84	18.54									
Rep. Arg. 2048 - USD	AE48D	11-Ene-48	Al Vto.	Sem.	13-Jul-20	R	100.00	28.000	17-Abr-20	Fija=6.875	2.92	27.41	102.92	27.21	-	29.35%	3.28	18.54									
Rep. Arg. 2117 - ARS	AC17	28-Jun-17	Al Vto.	Sem.	29-Jun-20	R	100.00	4325.000	11-Jun-20	Fija=7.125	3.29	19.34	103.29	38.85	73.31	20.28%	4.72	54.67									
Rep. Arg. 2117 - USD	AC17D	28-Jun-17	Al Vto.	Sem.	29-Jun-20	R	100.00	39.700	11-Jun-20	Fija=7.125	3.29	19.57	103.29	38.44	65.26	20.53%	4.66	54.67									
III. Títulos en Moneda Dual																											
Bono Dual 2020 - ARS (#)	AF20	13-Feb-20	Al Vto.	Al Vto.	31-Dic-20	A	100.00	5249.000	11-Jun-20	-	0.00	0.00	6931.50	75.73	72.67	66.95%	0.41	0.54									
Bono Dual 2020 - USD (#)	AF20D	13-Feb-20	Al Vto.	Al Vto.	31-Dic-20	A	100.00	46.010	11-Jun-20	4.5	0.00	9.78	100.00	46.01	72.33	318.32%	0.21	0.54									
IV. Títulos emitidos en Pesos (c)																											
BONAR 2022 - BADLAR+200	AA22	3-Abr-22	Al Vto.	Trim.	3-Jul-20	R	100.00	91.000	11-Jun-20	Var.=26.406	5.35	30.83	105.35	86.38	34.00	50.67%	1.18	1.47									
													Tipo de cambio Peso-Dólar(*)														
(I) Tasas de referencia (TNA %)													Tasa LIBOR de 180 días 0.4265%			Tasa LIBOR de 90 días 0.3184%			Tasa LIBOR de 30 días 0.1905%			TASA BADLAR 29.8750%			\$107.7924		

Notas Aclaratorias:

(*) Los indicadores de bonos denominados en USD se calculan en esa misma moneda, convirtiendo su precio en ARS a USD por el promedio ponderado de los cocientes de los precios de cierre en pesos y dólares, de los bonos que registraron negociación en el día, en ambas monedas, en plazo estándar (Fuente: IAMC con datos de BYMA). (**) En el caso de títulos ajustables por CER el cálculo de indicadores considera el coeficiente aplicable de acuerdo a las condiciones de emisión.

(***) Monto a pagar al vencimiento: Mayor entre el valor capitalizado a tasa fija mensual y capital ajustado por CER. No se realiza proyección de CER. Se considera el último conocido. El valor de los indicadores de cada día se determina en base a esta comparación. (****) No se realiza proyección de CER. Tasa de cupón (semestral): 34% anual, o variación del CER -0,5%, el mayor. (#) Los pagos de los bonos denominados en dólares bajo Ley Argentina fueron diferidos hasta el 31-12-2020 según lo establecido por el Decreto 346/2020.

(a) Los precios corresponden al precio de cierre en PPT (Prioridad Precio-Tiempo) e incluyen los intereses corridos (precio sucio)

(#) Los pagos de los bonos denominados en dólares bajo Ley Argentina fueron diferidos hasta el 31-12-2020 según lo establecido por el Decreto 346/2020.

ANÁLISIS DE TÍTULOS PÚBLICOS PROVINCIALES Y OTROS TÍTULOS DE DEUDA (*)

11-Jun-20

Bono	Código (S.I.B.)	Vencimiento	Amortización	Cupón de Renta	Próximo Vencimiento	VR (en %)	Cotización c/100 v.n. (a)	Fecha última cotización	Cupón Corriente			Valor Técnico c/ 100 v.n.	Paridad (en %)	Volatilidad 40 r. (b) (en %)	TIR Anual	DM	PPV (en años)	
									Renta Anual (en %)	Intereses Corridos c/100 v.n.	Yield Anual (en %)							
BONOS DOMESTICOS (LEY ARGENTINA)																		
I. Títulos emitidos en pesos (c)																		
Mendoza Jun. 2021	PMJ21	9-Jun-21	Al Vto.	Trim.	9-Sep-20	R	100.00	82.500	11-Jun-20	Var.=33.766	0.65	41.25	100.65	81.97	29.04	74.23%	0.72	0.89
CABA 2022 - BADLAR+500	BDC22	23-Ene-22	Al Vto.	Trim.	23-Jul-20	R	100.00	96.000	11-Jun-20	Var.=29.8	4.41	32.54	104.41	91.95	29.96	48.37%	1.10	1.33
Bs. As. 2022 - BADLAR+383 (j)	PBY22	31-May-22	Al Vto.	Trim.	31-Ago-20	R	100.00	74.000	11-Jun-20	Var.=32.79	1.44	45.19	101.44	72.95	38.19	71.03%	1.19	1.61
CABA Mar. 2024	BDC24	29-Mar-24	Al Vto.	Trim.	29-Jun-20	R	100.00	86.000	11-Jun-20	Var.=27.388	5.85	34.17	105.85	81.24	28.80	51.31%	1.76	2.74
Bs. As. 2025 - BADLAR+375	PBA25	12-Abr-25	Al vto.	Trim.	12-Jul-20	R	100.00	70.750	11-Jun-20	Var.=28.171	5.02	42.86	105.02	67.37	48.78	64.50%	1.69	3.36
CABA Feb. 2028	BDC28	22-Feb-28	Al Vto.	Trim.	24-Ago-20	R	100.00	74.400	11-Jun-20	Var.=32.264	2.21	44.69	102.21	72.79	49.69	55.28%	2.05	4.99
II. Títulos emitidos en dólares																		
Córdoba Oct. 2026	CO26	27-Oct-26	32 - Trim.	Trim.	27-Jul-20	A+R	81.25	4250.000	11-Jun-20	Fija=7.125	0.79	14.98	82.04	48.06	48.00	47.57%	1.66	3.04
Córdoba Oct. 2026 - USD	CO26D	27-Oct-26	32 - Trim.	Trim.	27-Jul-20	A+R	81.25	40.000	11-Jun-20	Fija=7.125	0.79	14.76	82.04	48.76	52.01	46.43%	1.68	3.04
III. Títulos denominados en dólares y pagaderos en pesos (Dollar-Linked)																		
Chubut Mar. 2021 (i)	PUM21	30-Mar-21	Trim.	Trim.	30-Jun-20	A+R	25.00	1800.000	11-Jun-20	Fija=4.5	0.24	6.83	25.24	66.17	27.49	226.00%	0.20	0.41
Formosa Feb. 2022 (i)	FORM3	27-Feb-22	40 - trim.	Trim.	27-Ago-20	A+R	17.50	985.000	29-May-20	Fija=5	0.05	0.00	17.55	52.08	-	130.68%	0.56	0.94
BONOS EXTERNOS (LEY EXTRANJERA)																		
I. Dólares																		
Bs. As. Feb. 2023	PBF23	15-Feb-23	3 Anual	Sem.	15-Ago-20	R	100.00	3700.000	8-Jun-20	Fija=6.5	2.18	20.22	102.18	33.59	-	149.10%	0.60	1.60
Bs. As. Feb. 2023 - USD	PF23D	15-Feb-23	3 Anual	Sem.	15-Ago-20	R	100.00	37.000	11-Jun-20	Fija=6.5	2.18	18.67	102.18	36.21	-	132.12%	0.65	1.60
Bs. As. Mar. 2024 (f)	PBM24	16-Mar-24	3 - Anual	Sem.	16-Sep-20	R	100.00	2464.068EX	24-Oct-19	Fija=9.125	2.31	44.40	102.31	22.34	-	127.41%	1.03	2.50
Bs. As. Abr. 2028 (e,g)	BP28	18-Abr-28	Anual	Sem.	18-Oct-20	R	100.00	3588.535EX	3-Abr-20	Fija=9.625	1.55	30.32	101.55	32.78	-	42.43%	2.87	5.55
Bs. As. PAR May. 2035 (g)	BPLD	15-May-35	30 - Sem.	Sem.	15-Nov-20	A+R	100.00	4720.000	9-Jun-20	Fija=4	0.34	9.21	100.34	43.64	54.52	22.37%	3.61	7.10
II. Euros																		
Bs. As. PAR May. 2035 (g)	BPLE	15-May-35	30 - Sem.	Sem.	15-Nov-20	A+R	96.67	2800.000	4-May-20	Fija=4	0.33	10.95	97.00	36.73	-	24.84%	3.79	7.39

Notas Aclaratorias:

(*) Los indicadores de los títulos emitidos en dólares se calculan en esa misma divisa convirtiendo su cotización en \$ por el dólar bancos vendedor (Fuente: Thomson Reuters) (**) En el caso de ajustables por CER y por CVS, el cálculo de indicadores considera el coeficiente aplicable de acuerdo a las condiciones de emisión.

(a) Los precios corresponden al precio de cierre en PPT(Prioridad Precio-Tiempo) e incluyen los intereses corridos ('precio sucio') (b) El cálculo de volatilidades se realiza siempre que la especie cotice más de 75% de las últimas 40 ruedas en PPT.

(c) La tasa utilizada para estimar los flujos futuros surge del promedio de tasas correspondiente al período actual.(e) El título tiene una denominación mínima de u\$s100.000 y múltiplos enteros de u\$s1.000.

(f) El título tiene una denominación mínima de u\$s150.000 y múltiplos enteros de u\$s1.000. (g) Fecha de registro o 'record date': estarán legitimados para el cobro aquellos tenedores registrados con una antelación de 15 días corridos respecto a cada fecha de pago.

(h) El título tiene una denominación mínima de u\$s10.000 y múltiplos enteros de u\$s1.000.(i) Los servicios de renta y amortización se pagan en pesos al tipo de cambio de referencia del bono, según prospecto de emisión (j) El título tiene una denominación mínima de u\$s1.000 y múltiplos enteros de u\$s1.000.

ANÁLISIS DE OBLIGACIONES NEGOCIABLES (*)

11-Jun-20

Emisor	Código (S.I.B.)	Vencimiento	Amortización	Cupón de Renta	Próximo Vencimiento.	VR (en %)	Cotización c/100 v.r. (a)	Fecha última cotización	Cupón Corriente			Valor Técnico c/100 v.n.	Paridad (en %)	TIR anual	DM	PPV (en años)	
									Renta Anual (en %)	Intereses Corridos c/100 v.n.	Yield Anual (en %)						
Obligaciones Negociables denominadas y pagaderas en dólares Ley Extranjera																	
1. Actividades Inmobiliarias																	
IRSA Clase II 2020 (b,g)	OIRY7	20-Jul-20	Al vto.	Sem.	20-Jul-20	A+R	100.00	9450.000	7-May-20	Fija=11.5	4.66	13.85	104.66	83.76	***	0.02	-
3. Energía Eléctrica																	
EDENOR Clase IX 2022 (b)	ODNY9	25-Oct-22	Al vto.	Sem.	25-Oct-20	R	100.00	5282.128EX	23-Abr-20	Fija=9.75	1.38	20.47	101.38	48.34	56.03%	1.57	2.16
4. Petróleo y Gas																	
PAE Clase I 2021 (b)	OPNY1	7-May-21	3 - Anual	Sem.	7-Nov-20	R	33.33	3897.500	29-May-20	Fija=7.875	0.28	7.32	33.62	107.55	-	0.88	0.87
YPF Clase XXVIII 2024	YPCUO	4-Abr-24	3 Anual	Sem.	4-Oct-20	R	100.00	9000.000	11-Jun-20	Var.=8.75	1.75	10.70	101.75	82.06	17.83%	2.30	2.65
YPF Clase XXXIX 2025	YCA6O	28-Jul-25	Al Vto.	Sem.	28-Jul-20	R	100.00	8600.000	9-Jun-20	Fija=8.5	3.26	11.11	103.26	77.27	15.84%	3.65	4.26
Obligaciones Negociables denominadas en dólares y pagaderas en pesos Ley Argentina																	
2. Petróleo y Gas																	
YPF Clase XXII 2020	YPCNO	29-Jul-20	7 - Anual	Trim.	29-Jul-20	A+R	14.29	547.538EX	27-Abr-20	Fija=3.5	0.07	9.97	14.35	35.39	***	0.00	-
													Tipo de Cambio Peso-Dólar(**)				
													\$107.7924				

Notas Aclaratorias:

(*) Los indicadores de bonos denominados en USD se calculan en esa misma moneda, convirtiendo su precio en ARS a USD por el promedio ponderado de los cocientes de los precios de cierre en pesos y dólares, de los bonos que registraron negociación en el día, en ambas monedas, en plazo estándar (Fuente: IAMC con datos de BYMA).

(a) Los precios corresponden al precio de cierre en PPT (Prioridad Precio-Tiempo) e incluyen los intereses corridos ('precio sucio')

(b) El título tiene una denominación mínima de u\$s 2.000 y múltiplos enteros de u\$s1.000

(c) El título tiene una denominación mínima de u\$s 150.000 y múltiplos enteros de u\$s1.000 - (d) El título tiene una denominación mínima de u\$s 35.000 y múltiplos enteros de u\$s 2.000

(f) El título tiene una denominación mínima de u\$s 500.000 y múltiplos enteros de u\$s 500.000.

(g) Fecha de registro o 'record date': estarán legitimados para el cobro aquellos tenedores registrados con una antelación de 15 días corridos respecto de cada fecha de pago. (h) Denominación mínima de u\$s 10.000 y múltiplos enteros de u\$s 1.000.

Indice de Bonos (Medido en Pesos)

11-Jun-20

Indice de Bonos IAMC (Base 1/1/95=100)

	Valor al 11-Jun-20	Variación Diaria al 10-Jun-20	Variación Semanal al 05-Jun-20	Variación Mensual al 29-May-20	Variación anual al 30-Dic-19	Ponderación*
Subíndice de Bonos Cortos emitidos en pesos	22,207.231	0.07%	-1.00%	-2.32%	67.20%	26.11%
Subíndice de Bonos Cortos emitidos en dólares	11,071.007	0.69%	0.07%	1.20%	26.75%	39.72%
Subíndice de Bonos Largos emitidos en pesos	30,984.879	-1.13%	-0.40%	-4.21%	55.69%	5.45%
Subíndice de Bonos Largos emitidos en dólares	29,006.106	-2.54%	-3.44%	2.11%	16.47%	28.72%
Indice de Bonos General	29,196.108	-0.50%	-1.20%	0.37%	34.01%	100.00%

(*)Composicion Índices: Subíndice de Bonos Cortos emitidos en pesos (TC21, TO21, TO23, TO26, AA22, TJ20, TC23, S30A0, S31L0, S29Y0, TX21, TB21), Subíndice de Bonos Cortos emitidos en dólares (DICA, AY24, AO20, AF20), Subíndice de Bonos Largos emitidos en pesos (DICP), Subíndice de Bonos Largos emitidos en dólares (DICY, PARY, AA46, AC17).

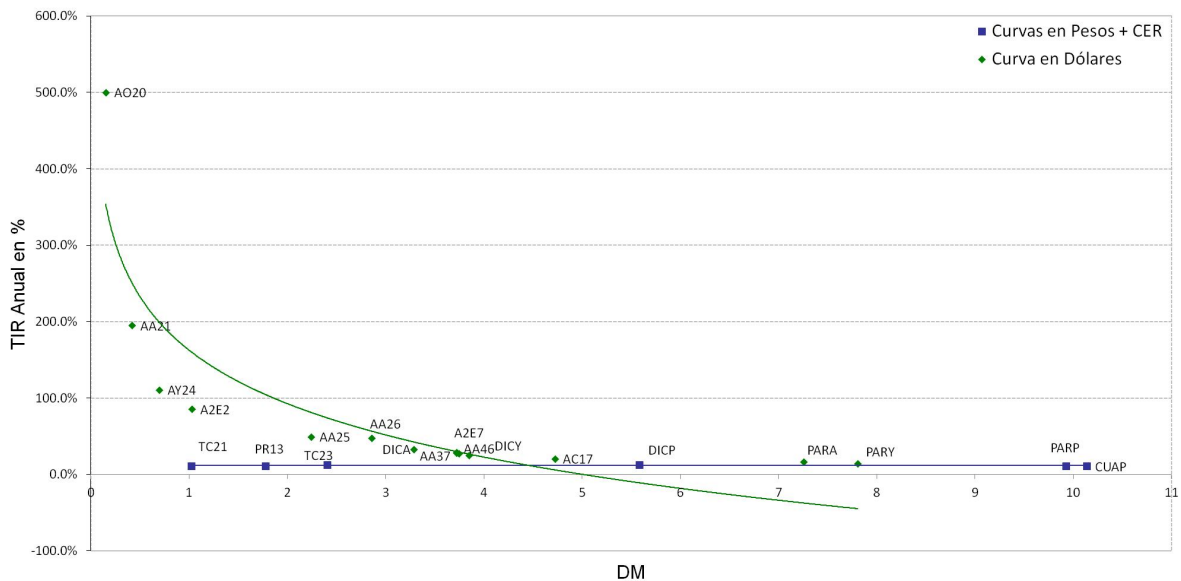
Indice de Bonos (Medido en Dólares)

11-Jun-20

Indice de Bonos IAMC (Base 1/1/95=100)

	Valor al 11-Jun-20	Variación Diaria al 10-Jun-20	Variación Semanal al 05-Jun-20	Variación Mensual al 29-May-20	Variación Anual al 30-Dic-19	Ponderación*
Subíndice de Bonos Cortos emitidos en pesos	957.729	-0.02%	-1.47%	-3.41%	44.53%	26.11%
Subíndice de Bonos Cortos emitidos en dólares	171.754	0.60%	-0.40%	0.07%	9.57%	39.72%
Subíndice de Bonos Largos emitidos en pesos	959.297	-1.22%	-0.88%	-5.28%	34.59%	5.45%
Subíndice de Bonos Largos emitidos en dólares	419.159	-2.62%	-3.90%	0.96%	0.68%	28.72%
Indice de Bonos General	421.595	-0.59%	-1.67%	-0.76%	15.85%	100.00%

(*)Composicion Índices: Subíndice de Bonos Cortos emitidos en pesos (TC21, TO21, TO23, TO26, AA22, TJ20, TC23, S30A0, S31L0, S29Y0, TX21, TB21), Subíndice de Bonos Cortos emitidos en dólares (DICA, AY24, AO20, AF20), Subíndice de Bonos Largos emitidos en pesos (DICP), Subíndice de Bonos Largos emitidos en dólares (DICY, PARY, AA46, AC17).

Curvas de Rendimientos
Curva en Pesos + CER y en Dólares


Serie	Negociación							Teóricos(c/vol hist.)			Implícitos	
	Precio cierre de la prima	Variación	Mínimo	Máximo	Lotes	Volumen (\$)	Últ. precio prima/ cot. subyac.	Prima teórica	Delta	Efecto Palanca	Volat. Implícit	Delta

Opciones de Compra

Vencimiento Junio - 19/06/2020 - 8 días - Tasa Promedio de Caución a 30 días 26.62%

AGRO Cotización Subyacente: 11.750 Volatilidad Histórica del subyacente 40 ruedas: 60.56%

AGRC12.0JU	0.700	-27.69%	0.700	0.967	13	937	5.96%	0.343	0.451	15.48%	111.81%	0.497
------------	-------	---------	-------	-------	----	-----	-------	-------	-------	--------	---------	-------

ALUA Cotización Subyacente: 39.650 Volatilidad Histórica del subyacente 40 ruedas: 44.77%

ALUC13.9JU	27.000	75.90%	27.000	27.300	25	67,530	68.10%	25.832	1.000	1.53%		0.948
ALUC33.0JU	7.333	-14.73%	7.000	8.600	105	79,160	18.49%	6.846	0.998	5.78%	120.81%	0.873
ALUC35.0JU	5.000	-28.57%	5.000	6.300	12	6,750	12.61%	4.880	0.977	7.94%	64.55%	0.920
ALUC37.0JU	5.500	-8.33%	4.000	5.600	4	1,910	13.87%	3.035	0.877	11.45%	172.15%	0.663
ALUC39.0JU	2.000	-	2.000	2.000	10	2,000	5.04%	1.542	0.644	16.56%	65.22%	0.610

BHIP Cotización Subyacente: 9.890 Volatilidad Histórica del subyacente 40 ruedas: 55.15%

BHIC10.0JU	0.750	0.00%	0.750	0.770	38	2,890	7.58%	0.300	0.491	16.18%	131.65%	0.529
------------	-------	-------	-------	-------	----	-------	-------	-------	-------	--------	---------	-------

BOLT Cotización Subyacente: 2.890 Volatilidad Histórica del subyacente 40 ruedas: 69.91%

BOLC2.00JU	0.960	-17.45%	0.950	1.000	230	22,095	33.22%	0.902	1.000	3.20%		0.895
BOLC2.80JU	0.150	-74.58%	0.150	0.150	59	885	5.19%	0.179	0.660	10.67%	51.31%	0.702

CEPU Cotización Subyacente: 30.300 Volatilidad Histórica del subyacente 40 ruedas: 71.41%

CEPC22.0JU	10.000	0.00%	10.000	10.000	1	1,000	33.00%	8.431	0.999	3.59%		0.829
------------	--------	-------	--------	--------	---	-------	--------	-------	-------	-------	--	-------

COME Cotización Subyacente: 2.480 Volatilidad Histórica del subyacente 40 ruedas: 58.21%

COMC0.95JU	1.441	-4.00%	1.350	1.450	11	1,585	58.10%	1.536	1.000	1.62%	0.00%	1.000
COMC1.15JU	1.260	-14.58%	1.260	1.260	10	1,260	50.81%	1.337	1.000	1.86%	0.00%	1.000
COMC1.25JU	1.050	-22.22%	1.050	1.050	10	1,050	42.34%	1.237	1.000	2.00%	0.00%	1.000
COMC1.45JU	1.089	-12.88%	1.089	1.089	10	1,089	43.91%	1.039	1.000	2.39%		0.920
COMC1.65JU	0.710	-16.57%	0.710	0.710	50	3,550	28.63%	0.840	1.000	2.95%	0.00%	1.000
COMC1.85JU	0.680	-5.56%	0.680	0.680	40	2,720	27.42%	0.641	1.000	3.87%	181.58%	0.893
COMC1.95JU	0.405	-36.72%	0.355	0.620	256	11,873	16.33%	0.542	0.998	4.57%	0.00%	1.000
COMC2.05JU	0.461	-9.61%	0.461	0.461	230	10,603	18.59%	0.443	0.989	5.54%	107.12%	0.905
COMC2.15JU	0.350	-25.05%	0.350	0.360	210	7,550	14.11%	0.346	0.960	6.88%	67.92%	0.936
COMC2.25JU	0.274	21.24%	0.220	0.290	273	7,471	11.05%	0.255	0.891	8.67%	80.76%	0.821
COMC2.35JU	0.185	-31.73%	0.185	0.300	721	17,333	7.46%	0.174	0.768	10.93%	67.42%	0.740
COMC2.45JU	0.100	-57.45%	0.098	0.182	8,194	102,436	4.03%	0.109	0.599	13.62%	51.83%	0.608
COMC2.55JU	0.065	-55.17%	0.065	0.150	3,022	31,349	2.62%	0.062	0.417	16.68%	60.27%	0.421
COMC2.65JU	0.024	-69.23%	0.020	0.070	20,167	65,829	0.97%	0.032	0.257	19.98%	51.37%	0.226
COMC2.85JU	0.007	-69.57%	0.007	0.018	24,389	26,297	0.28%	0.006	0.068	27.10%	59.77%	0.073
COMC3.05JU	0.003	-70.00%	0.003	0.007	7,193	2,991	0.12%	0.001	0.011	34.68%	70.23%	0.031
COMC3.15JU	0.003	-40.00%	0.001	0.004	24,934	9,508	0.12%	0.000	0.004	-	79.35%	0.028

CRES Cotización Subyacente: 43.750 Volatilidad Histórica del subyacente 40 ruedas: 72.14%

CREC34.0JU	11.000	0.00%	11.000	11.000	10	11,000	25.14%	9.962	0.993	4.36%	188.91%	0.855
CREC42.0JU	1.750	-68.74%	1.750	2.002	15	2,876	4.00%	3.002	0.687	10.02%	0.00%	1.000

EDN Cotización Subyacente: 25.400 Volatilidad Histórica del subyacente 40 ruedas: 75.60%

EDNC18.0JU	8.000	17.65%	8.000	8.000	3	2,400	31.50%	7.507	0.999	3.38%		0.892
EDNC21.0JU	5.000	-37.50%	5.000	6.500	79	45,920	19.69%	4.567	0.964	5.36%	143.29%	0.847

GGAL Cotización Subyacente: 116.600 Volatilidad Histórica del subyacente 40 ruedas: 87.98%

GFGC45.0JU	74.000	-11.90%	74.000	81.000	6	47,900	63.46%	71.865	1.000	1.62%		0.954
GFGC54.0JU	65.000	-12.16%	65.000	65.000	7	45,500	55.75%	62.918	1.000	1.85%		0.945
GFGC60.0JU	57.018	-14.90%	57.018	57.100	11	62,720	48.90%	56.954	1.000	2.05%	187.99%	0.994
GFGC63.0JU	55.100	-8.26%	55.100	55.100	10	55,100	47.26%	53.972	1.000	2.16%		0.953
GFGC69.0JU	50.040	-14.87%	49.000	51.000	30	150,600	42.92%	48.007	1.000	2.43%		0.925
GFGC72.0JU	47.500	-20.80%	47.500	47.500	9	42,750	40.74%	45.025	1.000	2.59%		0.912
GFGC75.0JU	42.814	-19.97%	42.800	50.000	41	186,200	36.72%	42.043	1.000	2.77%	197.95%	0.952
GFGC78.0JU	40.893	-19.97%	40.000	46.000	75	326,700	35.07%	39.063	0.999	2.98%		0.914
GFGC81.0JU	36.036	-25.08%	36.000	44.000	130	503,281	30.91%	36.087	0.998	3.22%	0.00%	1.000
GFGC84.0JU	35.000	-20.45%	35.000	40.500	763	2,936,830	30.02%	33.118	0.995	3.50%	199.25%	0.898
GFGC87.0JU	31.000	-24.54%	31.000	37.000	46	157,180	26.59%	30.164	0.990	3.83%	147.70%	0.929
GFGC90.0JU	28.000	-28.05%	27.200	36.000	1,563	4,854,938	24.01%	27.238	0.982	4.20%	133.74%	0.923
GFGC93.0JU	24.900	-31.78%	24.900	33.100	149	415,151	21.36%	24.358	0.967	4.63%	116.26%	0.923
GFGC96.0JU	21.990	-31.39%	21.000	32.000	166	415,413	18.86%	21.546	0.944	5.11%	106.47%	0.910
GFGC99.0JU	18.825	-35.89%	18.000	28.990	453	1,065,442	16.14%	18.833	0.913	5.65%	87.71%	0.913
GFGC102.0JU	16.156	-39.14%	15.500	25.000	4,683	8,267,260	13.86%	16.249	0.871	6.25%	85.41%	0.877
GFGC105.0JU	13.945	-41.21%	13.000	23.720	2,406	3,921,458	11.96%	13.826	0.818	6.90%	90.55%	0.813
GFGC108.0JU	12.000	-41.46%	11.500	18.900	267	386,347	10.29%	11.594	0.756	7.61%	95.33%	0.743
GFGC111.0JU	9.564	-48.88%	9.200	17.500	4,125	5,178,605	8.20%	9.575	0.687	8.36%	87.80%	0.687
GFGC114.0JU	7.690	-52.53%	7.400	14.000	1,743	1,762,858	6.60%	7.787	0.611	9.15%	86.53%	0.612
GFGC117.0JU	6.281	-57.17%	6.100	13.700	2,486	2,089,485	5.39%	6.237	0.534	9.98%	88.62%	0.534
GFGC120.0JU	4.942	-58.03%	4.800	10.800	38,657	27,682,355	4.24%	4.913	0.457	10.84%	88.41%	0.457
GFGC123.0JU	3.789	-64.49%	3.520	9.102	16,364	9,925,483	3.25%	3.811	0.383	11.73%	87.65%	0.383
GFGC126.0JU	2.828	-66.03%	2.800	8.324	10,246	4,985,344	2.43%	2.912	0.316	12.63%	86.62%	0.312

Serie	Negociación							Teóricos(c/vol hist.)			Implícitos	
	Precio cierre de la prima	Variación	Mínimo	Máximo	Lotes	Volumen (\$)	Últ. precio prima/cot. subyac.	Prima teórica	Delta	Efecto Palanca	Volat. Implícit	Delta
GFGC129.JU	2.405	-65.98%	2.250	6.800	13,073	5,707,498	2.06%	2.192	0.255	13.55%	91.76%	0.265
GFGC132.JU	1.985	-65.95%	1.850	6.000	42,490	15,637,978	1.70%	1.626	0.202	14.47%	95.11%	0.223
GFGC135.JU	1.613	-66.90%	1.500	4.800	13,070	3,352,743	1.38%	1.188	0.157	15.41%	97.59%	0.186
GFGC140.JU	1.252	-64.56%	1.100	3.400	18,111	3,776,124	1.07%	0.683	0.100	17.00%	104.17%	0.144
GFGC145.JU	0.860	-69.44%	0.850	2.600	2,293	397,748	0.74%	0.379	0.060	18.61%	106.31%	0.104
GFGC150.JU	0.715	-68.80%	0.600	2.400	21,473	3,051,170	0.61%	0.203	0.035	20.22%	113.18%	0.085
GFGC160.JU	0.503	-68.04%	0.435	1.650	11,224	901,268	0.43%	0.053	0.011	23.46%	125.10%	0.058
PAMP Cotización Subyacente: 49.150 Volatilidad Histórica del subyacente 40 ruedas: 67.09%												
PAMC33.0JU	15.600	-35.00%	15.600	18.000	7	12,120	31.74%	16.345	1.000	3.01%	0.00%	1.000
PAMC43.0JU	7.370	-33.00%	7.370	7.370	7	5,159	14.99%	6.573	0.926	6.92%	117.40%	0.812
PAMC47.0JU	6.750	0.00%	6.750	6.750	1	675	13.73%	3.365	0.711	10.39%	191.91%	0.625
PAMC49.0JU	2.750	-60.71%	2.750	3.403	101	32,315	5.60%	2.179	0.556	12.53%	86.80%	0.553
PAMC51.0JU	1.800	-59.73%	1.643	3.210	705	164,593	3.66%	1.311	0.397	14.89%	84.24%	0.427
PAMC55.0JU	0.850	-57.50%	0.800	2.000	202	21,200	1.73%	0.381	0.155	20.01%	90.27%	0.234
PAMC57.0JU	0.450	-65.36%	0.450	1.299	485	27,983	0.92%	0.184	0.085	22.70%	85.71%	0.147
PAMC61.0JU	0.225	-55.00%	0.150	0.370	564	17,032	0.46%	0.035	0.020	28.27%	94.09%	0.077
SUPV Cotización Subyacente: 56.700 Volatilidad Histórica del subyacente 40 ruedas: 88.98%												
SUPC45067J	17.000	-5.56%	17.000	17.000	27	45,900	29.98%	12.000	0.967	4.57%		0.765
SUPC49067J	10.000	-35.48%	10.000	12.500	12	14,500	17.64%	8.369	0.885	6.00%	162.90%	0.771
TGN04 Cotización Subyacente: 35.900 Volatilidad Histórica del subyacente 40 ruedas: 71.98%												
TGNC36.0JU	2.500	-28.57%	1.500	3.000	32	7,550	6.96%	1.591	0.533	12.03%	114.74%	0.541
TGSU2 Cotización Subyacente: 131.050 Volatilidad Histórica del subyacente 40 ruedas: 63.43%												
TGSC130.JU	5.050	-0.98%	5.000	5.100	2	1,010	3.85%	5.869	0.577	12.89%	52.71%	0.586
TRAN Cotización Subyacente: 25.950 Volatilidad Histórica del subyacente 40 ruedas: 64.00%												
TRAC24.0JU	3.400	-21.53%	3.400	4.300	37	13,931	13.10%	2.338	0.823	9.14%	148.80%	0.688
TXAR Cotización Subyacente: 35.200 Volatilidad Histórica del subyacente 40 ruedas: 52.90%												
TXAC21.0JU	14.800	-10.30%	14.800	18.100	47	83,970	42.05%	14.324	1.000	2.46%		0.934
TXAC28.0JU	8.000	-19.84%	8.000	8.000	7	5,600	22.73%	7.366	0.999	4.77%	159.70%	0.865
TXAC29.0JU	7.500	-21.05%	7.500	8.000	12	9,250	21.31%	6.376	0.995	5.49%	180.13%	0.810
TXAC32.0JU	4.500	-19.05%	4.500	5.300	71	33,500	12.78%	3.513	0.907	9.09%	122.76%	0.740
TXAC36.0JU	2.250	40.63%	2.250	2.250	7	1,575	6.39%	0.847	0.432	17.97%	120.15%	0.499
VALO Cotización Subyacente: 22.600 Volatilidad Histórica del subyacente 40 ruedas: 45.09%												
GVAC19.0JU	3.600	-20.00%	3.600	4.400	111	44,760	15.93%	3.714	0.997	6.06%	0.00%	1.000
YFPD Cotización Subyacente: 667.750 Volatilidad Histórica del subyacente 40 ruedas: 77.80%												
YFPC400.JU	265.000	-19.94%	265.000	270.000	4	107,500	39.69%	270.109	1.000	2.47%	0.00%	1.000
YFPC500.JU	173.350	-21.20%	170.050	210.000	15	273,595	25.96%	170.814	0.995	3.89%	125.75%	0.952
YFPC540.JU	135.000	-23.73%	135.000	199.000	18	289,500	20.22%	131.736	0.974	4.94%	109.27%	0.922
YFPC600.JU	77.110	-37.31%	77.110	107.000	69	663,032	11.55%	77.698	0.849	7.30%	75.25%	0.856
YFPC620.JU	61.000	-39.00%	61.000	61.000	2	12,200	9.14%	62.198	0.773	8.30%	73.76%	0.783
YFPC680.JU	27.115	-47.86%	27.000	30.000	33	93,250	4.06%	27.123	0.481	11.84%	77.78%	0.481
YFPC700.JU	15.900	-62.14%	14.800	43.000	213	465,947	2.38%	19.434	0.383	13.16%	68.42%	0.362
YFPC720.JU	10.010	-73.22%	10.010	20.000	42	64,492	1.50%	13.544	0.294	14.51%	67.21%	0.260
YFPC880.JU	1.900	-56.41%	1.900	5.500	108	29,775	0.28%	0.296	0.012	26.17%	103.55%	0.047
YFPC920.JU	1.150	-14.81%	1.150	1.500	23	3,415	0.17%	0.091	0.004	29.17%	107.25%	0.030
YFPC960.JU	1.000	-16.67%	1.000	1.450	423	42,723	0.15%	0.026	0.001	32.16%	116.44%	0.024
YFPC1000JU	0.600	-46.43%	0.500	0.800	80	5,060	0.09%	0.007	0.000	35.12%	118.53%	0.015
Vencimiento Agosto - 21/08/2020 - 71 días - Tasa Promedio de Caución a 30 días 26.62%												
ALUA Cotización Subyacente: 39.650 Volatilidad Histórica del subyacente 40 ruedas: 44.77%												
ALUC13.9AG	28.500	-1.72%	28.300	28.500	302	860,640	71.88%	26.461	1.000	1.50%		0.938
ALUC27.0AG	15.200	-3.06%	15.200	16.000	6	9,200	38.34%	14.062	0.989	2.79%	99.13%	0.887
ALUC33.0AG	10.000	-4.76%	10.000	10.000	4	4,000	25.22%	8.740	0.901	4.09%	75.48%	0.808
ALUC35.0AG	9.100	-1.62%	9.100	9.100	6	5,460	22.95%	7.174	0.839	4.64%	82.25%	0.748
ALUC37.0AG	7.000	-17.65%	7.000	8.500	7	5,050	17.65%	5.766	0.762	5.24%	66.12%	0.713
BHIP Cotización Subyacente: 9.890 Volatilidad Histórica del subyacente 40 ruedas: 55.15%												
BHIC10.0AG	1.530	-	1.530	1.530	2	306	15.47%	1.158	0.615	5.25%	77.25%	0.615
CEPU Cotización Subyacente: 30.300 Volatilidad Histórica del subyacente 40 ruedas: 71.41%												
CEPC40.0AG	2.060	-8.44%	2.060	2.060	35	7,210	6.80%	1.500	0.291	5.87%	83.17%	0.335
COME Cotización Subyacente: 2.480 Volatilidad Histórica del subyacente 40 ruedas: 58.21%												
COMC0.75AG	1.899	-2.11%	1.899	1.900	6	1,140	76.57%	1.768	1.000	1.40%		0.947
COMC1.25AG	1.300	-8.45%	1.300	1.600	998	137,196	52.42%	1.294	0.999	1.91%	84.92%	0.984
COMC1.45AG	1.065	-18.08%	1.065	1.065	500	53,250	42.94%	1.106	0.992	2.22%	0.00%	1.000
COMC1.55AG	0.995	-11.63%	0.995	1.100	302	32,973	40.12%	1.013	0.984	2.41%	0.00%	1.000
COMC1.85AG	0.874	-2.89%	0.869	0.890	87	7,603	35.24%	0.747	0.929	3.08%	112.83%	0.826
COMC2.15AG	0.580	-17.02%	0.580	0.739	364	21,682	23.39%	0.515	0.812	3.91%	78.54%	0.769
COMC2.65AG	0.240	-18.64%	0.240	0.295	2,594	66,724	9.68%	0.240	0.530	5.48%	58.21%	0.530

Serie	Negociación							Teóricos(c/vol hist.)			Implícitos	
	Precio cierre de la prima	Variación	Mínimo	Máximo	Lotes	Volumen (\$)	Últ. precio prima/cot. subyac.	Prima teórica	Delta	Efecto Palanca	Volat. Implícit	Delta
COMC2.75AG	0.191	-20.42%	0.191	0.270	2,202	51,335	7.70%	0.202	0.473	5.81%	55.70%	0.467
COMC2.85AG	0.171	-22.27%	0.161	0.180	2,019	35,326	6.90%	0.169	0.419	6.14%	58.65%	0.420
COMC3.15AG	0.120	-20.53%	0.100	0.154	5,780	67,616	4.84%	0.096	0.277	7.12%	64.45%	0.305
COMC3.45AG	0.058	-29.27%	0.050	0.075	9,817	52,860	2.34%	0.053	0.172	8.08%	59.98%	0.182
CRES Cotización Subyacente: 43.750 Volatilidad Histórica del subyacente 40 ruedas: 72.14%												
CREC34.0AG	13.000	-15.58%	13.000	15.000	12	17,000	29.71%	12.581	0.867	3.01%	81.66%	0.847
CREC48.0AG	4.000	-42.03%	4.000	4.101	15	6,060	9.14%	4.829	0.514	4.66%	61.45%	0.496
EDN Cotización Subyacente: 25.400 Volatilidad Histórica del subyacente 40 ruedas: 75.60%												
EDNC21.0AG	7.800	11.43%	7.000	9.000	27	21,730	30.71%	6.504	0.813	3.18%	115.09%	0.767
GGAL Cotización Subyacente: 116.600 Volatilidad Histórica del subyacente 40 ruedas: 87.98%												
GFGC45.0AG	75.000	-15.73%	75.000	89.000	8	63,500	64.32%	73.945	0.997	1.57%	144.52%	0.970
GFGC60.0AG	63.000	-14.81%	63.000	72.900	35	240,450	54.03%	60.078	0.979	1.90%	144.20%	0.925
GFGC69.0AG	56.999	0.00%	56.999	60.000	42	246,074	48.88%	52.168	0.953	2.13%	148.60%	0.886
GFGC81.0AG	45.000	-11.76%	45.000	45.000	20	90,000	38.59%	42.420	0.897	2.46%	112.54%	0.861
GFGC84.0AG	40.750	-20.10%	40.750	51.000	85	402,477	34.95%	40.157	0.879	2.55%	93.51%	0.869
GFGC90.0AG	37.000	-19.65%	37.000	48.000	272	1,148,109	31.73%	35.863	0.840	2.73%	96.76%	0.826
GFGC102.AG	28.167	-23.36%	25.010	37.500	143	467,891	24.16%	28.246	0.749	3.09%	87.50%	0.750
GFGC105.AG	25.500	-25.00%	25.000	29.000	156	406,530	21.87%	26.548	0.725	3.18%	81.89%	0.730
GFGC108.AG	25.984	-16.31%	25.000	31.000	238	661,859	22.28%	24.930	0.700	3.28%	93.83%	0.698
GFGC111.AG	22.900	-23.67%	22.500	26.000	212	514,460	19.64%	23.394	0.676	3.37%	85.33%	0.677
GFGC114.AG	20.258	-31.26%	20.000	28.000	789	1,858,415	17.37%	21.937	0.651	3.46%	79.22%	0.651
GFGC117.AG	23.000	-	21.000	25.000	35	78,500	19.73%	20.557	0.626	3.55%	100.46%	0.630
GFGC120.AG	18.297	-27.01%	18.010	25.490	3,126	6,191,460	15.69%	19.251	0.601	3.64%	83.22%	0.598
GFGC123.AG	17.098	-24.01%	17.000	22.000	349	700,269	14.66%	18.015	0.576	3.73%	83.46%	0.573
GFGC126.AG	17.500	-16.81%	17.500	17.500	17	29,750	15.01%	16.849	0.552	3.82%	91.16%	0.556
GFGC129.AG	15.000	-21.47%	14.500	17.200	168	277,160	12.86%	15.750	0.528	3.91%	84.35%	0.523
GFGC132.AG	13.621	-27.55%	12.501	19.000	853	1,307,888	11.68%	14.714	0.505	4.00%	82.69%	0.495
GFGC135.AG	14.000	-	14.000	14.000	7	9,800	12.01%	13.739	0.482	4.09%	89.25%	0.484
GFGC140.AG	10.600	-33.75%	10.500	13.500	55	62,890	9.09%	12.246	0.445	4.24%	79.91%	0.425
GFGC145.AG	9.500	-25.78%	9.500	13.500	222	247,741	8.15%	10.904	0.410	4.38%	80.96%	0.390
GFGC150.AG	8.000	-31.03%	8.000	11.500	458	451,290	6.86%	9.701	0.376	4.52%	79.22%	0.348
GFGC160.AG	6.337	-31.93%	6.100	9.500	1,642	1,249,622	5.43%	7.660	0.316	4.80%	80.66%	0.289
PAMP Cotización Subyacente: 49.150 Volatilidad Histórica del subyacente 40 ruedas: 67.09%												
PAMC51.0AG	7.135	-28.65%	7.000	8.000	143	106,623	14.52%	6.164	0.580	4.62%	78.50%	0.587
PAMC55.0AG	5.300	-24.29%	2.500	7.000	232	95,530	10.78%	4.601	0.479	5.12%	75.12%	0.495
PAMC57.0AG	4.749	-21.35%	4.201	6.000	125	58,361	9.66%	3.954	0.432	5.37%	76.32%	0.455
PAMC61.0AG	3.400	-24.44%	3.100	3.400	75	25,200	6.92%	2.894	0.345	5.85%	73.32%	0.367
SUPV Cotización Subyacente: 56.700 Volatilidad Histórica del subyacente 40 ruedas: 88.98%												
SUPC46.0AG	24.000	0.00%	24.000	24.000	2	4,800	42.33%	16.014	0.805	2.85%	194.43%	0.769
SUPC50.0AG	15.125	-13.57%	14.750	17.600	53	83,448	26.68%	13.587	0.742	3.10%	107.64%	0.730
TGNO4 Cotización Subyacente: 35.900 Volatilidad Histórica del subyacente 40 ruedas: 71.98%												
TGNC23.00G	15.000	-16.67%	15.000	16.000	23	35,500	41.78%	14.304	0.957	2.40%	104.46%	0.904
TRAN Cotización Subyacente: 25.950 Volatilidad Histórica del subyacente 40 ruedas: 64.00%												
TRAC30.0AG	2.350	-21.22%	2.350	3.000	9	2,560	9.06%	1.977	0.427	5.61%	72.23%	0.449
TXAR Cotización Subyacente: 35.200 Volatilidad Histórica del subyacente 40 ruedas: 52.90%												
TXAC27.0AG	10.800	-1.82%	10.800	10.800	5	5,400	30.68%	9.867	0.929	3.32%	84.09%	0.850
TXAC36.0AG	5.000	-28.57%	5.000	6.500	4	2,450	14.20%	3.790	0.597	5.54%	72.91%	0.600
TXAC38.0AG	4.000	-20.00%	4.000	4.000	5	2,000	11.36%	2.921	0.506	6.10%	70.23%	0.531
VALO Cotización Subyacente: 22.600 Volatilidad Histórica del subyacente 40 ruedas: 45.09%												
GVAC19.0AG	6.300	-1.50%	6.300	6.300	2	1,260	27.88%	4.833	0.890	4.16%	100.06%	0.768
GVAC24.0AG	2.200	-27.30%	2.130	2.200	48	10,427	9.73%	1.725	0.525	6.88%	57.00%	0.539
YFPD Cotización Subyacente: 667.750 Volatilidad Histórica del subyacente 40 ruedas: 77.80%												
YPFC500.AG	215.667	5.72%	215.000	225.000	6	131,100	32.30%	209.711	0.877	2.79%	87.20%	0.859
YPFC600.AG	147.900	-22.16%	100.000	160.000	17	251,890	22.15%	142.817	0.737	3.45%	83.03%	0.731
YPFC680.AG	95.000	-28.57%	95.000	110.000	21	211,401	14.23%	101.751	0.607	3.99%	71.88%	0.605
YPFC720.AG	81.000	-19.00%	80.000	99.000	25	217,800	12.13%	85.140	0.543	4.25%	74.29%	0.538
YPFC960.AG	19.999	-19.31%	17.000	24.000	48	89,820	2.99%	26.891	0.234	5.81%	69.88%	0.199
YPFC1040AG	10.000	-20.00%	10.000	12.000	13	13,850	1.50%	17.945	0.169	6.29%	65.96%	0.118
Vencimiento Octubre - 16/10/2020 - 127 días - Tasa Promedio de Caucción a 30 días 26.62%												
ALUA Cotización Subyacente: 39.650 Volatilidad Histórica del subyacente 40 ruedas: 44.77%												
ALUC31.OOC	14.000	-9.68%	14.000	15.500	24	35,750	35.31%	11.850	0.921	3.08%	86.50%	0.821
COME Cotización Subyacente: 2.480 Volatilidad Histórica del subyacente 40 ruedas: 58.21%												
COMC3.60OC	0.125	-16.67%	0.120	0.150	750	10,213	5.04%	0.116	0.263	5.62%	60.03%	0.273
GGAL Cotización Subyacente: 116.600 Volatilidad Histórica del subyacente 40 ruedas: 87.98%												

Serie	Negociación							Teóricos(c/vol hist.)			Implícitos	
	Precio cierre de la prima	Variación	Mínimo	Máximo	Lotes	Volumen (\$)	Últ. precio prima/cot. subyac.	Prima teórica	Delta	Efecto Palanca	Volat. Implícit	Delta
GFGC45.OOC	82.500	-7.30%	81.000	82.500	3	24.600	70.75%	75.930	0.988	1.52%	191.17%	0.932
GFGC117.OC	25.500	-24.78%	25.500	32.000	64	185,570	21.87%	28.374	0.668	2.75%	76.58%	0.665
GFGC123.OC	23.000	-17.86%	23.000	29.000	34	85,100	19.73%	25.939	0.633	2.84%	76.76%	0.624
GFGC126.OC	22.500	-10.00%	21.900	23.000	33	73,505	19.30%	24.797	0.615	2.89%	79.33%	0.607

Opciones de Venta

Vencimiento Junio - 19/06/2020 - 8 días - Tasa Promedio de Caucción a 30 días 26.62%

ALUA Cotización Subyacente: 39.650 Volatilidad Histórica del subyacente 40 ruedas: 44.77%

ALUV37.0JU	2.910	38.57%	1.400	2.950	86	20,041	7.34%	0.166	-0.123	29.39%	185.01%	-0.341
------------	-------	--------	-------	-------	----	--------	-------	-------	--------	--------	---------	--------

COME Cotización Subyacente: 2.480 Volatilidad Histórica del subyacente 40 ruedas: 58.21%

COMV2.45JU	0.130	30.00%	0.100	0.160	2,588	38,524	5.24%	0.065	-0.401	15.37%	103.55%	-0.423
COMV2.85JU	0.379	49.21%	0.300	0.379	398	14,054	15.28%	0.359	-0.932	6.43%	85.50%	-0.837

GGAL Cotización Subyacente: 116.600 Volatilidad Histórica del subyacente 40 ruedas: 87.98%

GFGV45.0JU	0.070	-36.36%	0.058	0.098	308	2,312	0.06%	0.000	0.000	-	-	-0.004
GFGV51.0JU	0.100	-24.24%	0.070	0.130	571	5,081	0.09%	0.000	0.000	-	-	-0.007
GFGV54.0JU	0.100	-37.50%	0.100	0.130	300	3,018	0.09%	0.000	0.000	-	-	-0.007
GFGV60.0JU	0.080	-47.37%	0.080	0.300	626	7,216	0.07%	0.000	0.000	-	193.24%	-0.007
GFGV63.0JU	0.863	467.76%	0.085	0.900	289	4,409	0.74%	0.000	0.000	-	-	-0.040
GFGV66.0JU	0.088	-42.11%	0.088	0.200	103	962	0.08%	0.000	0.000	-	170.08%	-0.008
GFGV69.0JU	0.109	-39.44%	0.088	0.120	1,521	15,719	0.09%	0.000	0.000	-	162.79%	-0.011
GFGV72.0JU	0.100	-50.00%	0.100	0.150	887	9,421	0.09%	0.000	0.000	-	149.22%	-0.011
GFGV75.0JU	0.134	-21.18%	0.110	0.190	86	1,418	0.11%	0.001	0.000	29.95%	143.95%	-0.014
GFGV78.0JU	0.166	-17.41%	0.108	0.203	377	6,685	0.14%	0.003	-0.001	27.72%	137.18%	-0.018
GFGV81.0JU	0.224	-10.40%	0.150	0.280	5,040	101,162	0.19%	0.009	-0.002	25.64%	132.45%	-0.024
GFGV84.0JU	0.350	-12.50%	0.200	0.400	398	11,853	0.30%	0.022	-0.005	23.69%	131.56%	-0.036
GFGV87.0JU	0.280	-9.68%	0.201	0.300	278	7,696	0.24%	0.051	-0.010	21.86%	114.84%	-0.034
GFGV90.0JU	0.538	19.56%	0.300	0.600	1,854	90,372	0.46%	0.107	-0.019	20.15%	119.03%	-0.057
GFGV93.0JU	0.700	80.88%	0.120	0.700	376	12,323	0.60%	0.209	-0.033	18.55%	114.18%	-0.074
GFGV96.0JU	0.687	37.40%	0.210	0.690	828	41,947	0.59%	0.380	-0.056	17.06%	101.42%	-0.081
GFGV99.0JU	1.084	68.32%	0.500	1.100	5,316	425,132	0.93%	0.649	-0.087	15.67%	102.03%	-0.117
GFGV102.JU	1.205	66.90%	0.700	1.700	2,665	291,571	1.03%	1.047	-0.129	14.38%	92.19%	-0.139
GFGV105.JU	2.069	157.02%	0.900	2.300	454	70,046	1.77%	1.607	-0.181	13.17%	97.72%	-0.203
GFGV108.JU	2.693	164.28%	1.050	3.000	588	123,189	2.31%	2.357	-0.244	12.05%	94.08%	-0.255
GFGV111.JU	3.599	147.87%	1.400	4.180	5,038	1,356,400	3.09%	3.321	-0.314	11.01%	92.48%	-0.320
GFGV114.JU	4.560	98.26%	1.900	5.000	707	255,565	3.91%	4.514	-0.389	10.04%	88.67%	-0.389
GFGV117.JU	6.000	101.55%	2.800	6.500	1,670	790,971	5.15%	5.947	-0.466	9.14%	88.75%	-0.466
GFGV120.JU	7.988	114.33%	4.050	8.500	7,585	4,268,490	6.85%	7.605	-0.543	8.33%	93.54%	-0.538
GFGV123.JU	9.897	95.32%	6.500	10.000	203	160,048	8.49%	9.486	-0.617	7.58%	94.15%	-0.606
GFGV126.JU	12.900	89.71%	7.500	12.900	153	151,583	11.06%	11.569	-0.685	6.90%	108.93%	-0.640
GFGV129.JU	13.700	71.42%	8.500	14.999	191	210,528	11.75%	13.831	-0.745	6.28%	85.61%	-0.752
GFGV132.JU	15.000	50.00%	11.500	15.000	4	5,650	12.86%	16.247	-0.798	5.73%	56.47%	-0.913

PAMP Cotización Subyacente: 49.150 Volatilidad Histórica del subyacente 40 ruedas: 67.09%

PAMV47.0JU	1.649	-17.51%	1.649	1.649	47	7,750	3.36%	0.938	-0.289	15.14%	94.48%	-0.334
PAMV55.0JU	7.200	84.85%	4.000	7.200	102	56,600	14.65%	5.906	-0.845	7.03%	123.96%	-0.686

YFPD Cotización Subyacente: 667.750 Volatilidad Histórica del subyacente 40 ruedas: 77.80%

YFPV720.JU	50.000	79.37%	50.000	50.000	10	50,000	7.49%	61.548	-0.706	7.66%	37.54%	-0.887
------------	--------	--------	--------	--------	----	--------	-------	--------	--------	-------	--------	--------

Vencimiento Agosto - 21/08/2020 - 71 días - Tasa Promedio de Caucción a 30 días 26.62%

COME Cotización Subyacente: 2.480 Volatilidad Histórica del subyacente 40 ruedas: 58.21%

COMV2.35AG	0.200	33.33%	0.200	0.200	20	400	8.06%	0.137	-0.294	5.32%	74.52%	-0.313
------------	-------	--------	-------	-------	----	-----	-------	-------	--------	-------	--------	--------

CRES Cotización Subyacente: 43.750 Volatilidad Histórica del subyacente 40 ruedas: 72.14%

CREV38.0AG	2.000	-	2.000	2.000	40	8,000	4.57%	2.119	-0.223	4.59%	70.08%	-0.219
CREV42.0AG	3.950	0.00%	3.950	3.950	9	3,555	9.03%	3.592	-0.326	3.97%	77.25%	-0.329

GGAL Cotización Subyacente: 116.600 Volatilidad Histórica del subyacente 40 ruedas: 87.98%

GFGV45.0AG	0.900	203.03%	0.350	1.390	910	64,980	0.77%	0.043	-0.003	7.68%	138.54%	-0.026
GFGV90.0AG	4.200	42.37%	3.000	4.200	390	128,373	3.60%	4.660	-0.161	4.02%	84.30%	-0.154
GFGV99.0AG	5.900	32.58%	4.200	6.250	717	368,430	5.06%	7.363	-0.227	3.60%	78.44%	-0.213
GFGV102.AG	7.000	37.25%	5.500	7.000	89	57,120	6.00%	8.429	-0.251	3.47%	79.22%	-0.240
GFGV111.AG	10.000	66.67%	9.000	10.500	168	164,110	8.58%	12.117	-0.324	3.12%	76.58%	-0.319
GFGV120.AG	14.961	49.61%	11.500	15.040	420	558,384	12.83%	16.513	-0.399	2.82%	80.23%	-0.403
GFGV126.AG	20.667	47.62%	15.000	21.000	4	7,700	17.72%	19.805	-0.448	2.64%	92.20%	-0.443
GFGV132.AG	23.500	30.56%	16.000	23.500	6	11,900	20.15%	23.362	-0.495	2.47%	88.65%	-0.494

PAMP Cotización Subyacente: 49.150 Volatilidad Histórica del subyacente 40 ruedas: 67.09%

PAMV33.0AG	0.550	37.50%	0.550	0.550	15	825	1.12%	0.329	-0.048	7.20%	75.90%	-0.066
PAMV47.0AG	3.000	25.00%	3.000	3.000	70	21,000	6.10%	3.564	-0.317	4.38%	59.81%	-0.309

TRAN Cotización Subyacente: 25.950 Volatilidad Histórica del subyacente 40 ruedas: 64.00%

TRAV30.0AG	3.500	0.00%	3.300	3.500	71	24,250	13.49%	4.492	-0.573	3.31%	41.48%	-0.659
------------	-------	-------	-------	-------	----	--------	--------	-------	--------	-------	--------	--------

Anexo A

Análisis de opciones

11/06/2020

Serie	Negociación							Teóricos(c/vol hist.)			Implícitos	
	Precio cierre de la prima	Variación	Mínimo	Máximo	Lotes	Volumen (\$)	Últ. precio prima/cot. subyac.	Prima teórica	Delta	Efecto Palanca	Volat. Implícit	Delta

Notas:

1 - Variación con respecto al cierre anterior.

2 - Los indicadores se calculan utilizando el modelo de Black & Scholes.

 3 - $\Delta = \text{variación cierre de la prima} / \text{variación cotización del subyacente}$

 4 - $\text{Efecto Palanca} = \text{variación porcentual cierre de la prima} / \text{variación porcentual cotización del subyacente}$
 $= \Delta \times (\text{cotización del subyacente} / \text{cierre de la prima})$

 5 - No se informan volatilidades implícitas $\geq 200\%$ por considerarlas poco significativas para el análisis.

 El Glosario con la explicación detallada de cada uno de los indicadores está disponible en internet(<http://www.iamc.sba.com.ar/informes/glosarioOpciones.pdf>)

Anexo B
Posiciones Abiertas por Especie al 10/06/2020

Especie	Serie	Posiciones (nominales) - Open Interest -					total	Variación c/ día anterior
		cubiertas	opuestas	cruzadas	descubiertas			
Opciones de Compra								
AGRO	AGRC12.0JU	18,700	0	0	80,800	99,500	-200	
	Total Call Junio	18,700	0	0	80,800	99,500	-200	
ALUA	ALUC13.9JU	171,800	17,700	0	18,100	207,600	0	
	ALUC16.9JU	0	0	0	0	0	0	
	ALUC18.9JU	0	7,400	28	2,672	10,100	0	
	ALUC20.9JU	500	3,300	0	0	3,800	0	
	ALUC27.0JU	77,300	26,400	11,300	5,100	120,100	-100	
	ALUC29.0JU	39,800	6,500	0	0	46,300	-200	
	ALUC31.0JU	500	800	0	0	1,300	0	
	ALUC33.0JU	149,300	23,800	23,396	13,804	210,300	-18,500	
	ALUC35.0JU	5,600	16,100	0	10,700	32,400	2,000	
	ALUC37.0JU	3,900	1,600	0	800	6,300	1,300	
	Total Call Junio	448,700	103,600	34,724	51,176	638,200	-15,500	
	ALUC13.9AG	747,700	4,800	21,064	317,236	1,090,800	171,300	
	ALUC20.9AG	20,800	1,000	0	0	21,800	0	
	ALUC27.0AG	3,800	96,200	1,400	40,300	141,700	2,700	
	ALUC33.0AG	2,000	26,300	0	0	28,300	0	
	ALUC35.0AG	10,800	8,100	0	2,700	21,600	800	
	ALUC37.0AG	10,200	11,100	0	2,100	23,400	100	
	Total Call Agosto	795,300	147,500	22,464	362,336	1,327,600	174,900	
	ALUC31.0OC	1,200	24,900	2,100	11,500	39,700	100	
	Total Call Octubre	1,200	24,900	2,100	11,500	39,700	100	
AY24D	U24C34.0JU	0	0	0	100,000	100,000	100,000	
	Total Call Junio	0	0	0	100,000	100,000	100,000	
BBAR	BBAC100.JU	3,300	800	0	1,000	5,100	0	
	BBAC125.JU	6,400	100	0	100	6,600	0	
	BBAC90.0JU	0	0	0	0	0	-100	
	BBAC95.0JU	2,000	0	0	1,200	3,200	0	
	Total Call Junio	11,700	900	0	2,300	14,900	-100	
	BBAC100.AG	0	0	0	300	300	0	
	BBAC95.0AG	100	0	0	0	100	0	
	Total Call Agosto	100	0	0	300	400	0	
BHIP	BHIC10.0JU	64,100	0	0	1,000	65,100	1,000	
	BHIC10.5JU	5,200	0	0	0	5,200	0	
	BHIC9.00JU	60,600	0	0	0	60,600	0	
	BHIC9.50JU	4,000	0	0	0	4,000	0	
	Total Call Junio	133,900	0	0	1,000	134,900	1,000	
BMA	BMAC140.JU	0	0	100	0	100	0	
	BMAC170.JU	0	0	0	0	0	0	
	BMAC190.JU	1,700	0	0	500	2,200	0	
	BMAC280.JU	5,000	200	9,528	2,372	17,100	0	
	Total Call Junio	6,700	200	9,628	2,872	19,400	0	
	BMAC190.AG	0	0	0	600	600	0	
	Total Call Agosto	0	0	0	600	600	0	
BOLT	BOLC2.00JU	137,200	0	0	62,000	199,200	-1,100	
	BOLC2.80JU	100,100	24,800	0	5,000	129,900	-2,000	
	Total Call Junio	237,300	24,800	0	67,000	329,100	-3,100	
CARC	CARC1.10JU	55,300	0	0	130,300	185,600	10,000	
	CARC1.20JU	79,000	0	0	110,900	189,900	0	
	Total Call Junio	134,300	0	0	241,200	375,500	10,000	
CEPU	CEPC22.0JU	4,200	0	400	4,300	8,900	-200	
	CEPC23.0JU	0	100	0	300	400	0	
	CEPC26.0JU	26,800	0	0	1,900	28,700	0	
	CEPC38.0JU	4,000	0	0	6,900	10,900	100	
	CEPC40.0JU	18,300	200	0	2,000	20,500	0	
	Total Call Junio	53,300	300	400	15,400	69,400	-100	
	CEPC36.0AG	5,000	0	0	0	5,000	0	
	CEPC38.0AG	2,000	0	0	200	2,200	0	
	CEPC40.0AG	22,500	5,000	0	4,600	32,100	1,300	
	CEPC42.0AG	1,300	0	0	0	1,300	1,300	
	Total Call Agosto	30,800	5,000	0	4,800	40,600	2,600	
COME	COMC0.75JU	13,400	46,900	0	0	60,300	100	
	COMC0.85JU	0	149,300	0	0	149,300	0	
	COMC0.95JU	700	108,700	0	0	109,400	200	
	COMC1.15JU	86,700	40,000	0	0	126,700	0	
	COMC1.25JU	100	270,900	0	100	271,100	-100	
	COMC1.45JU	0	136,600	31,800	40,100	208,500	-16,300	
	COMC1.55JU	497,800	433,700	15,900	37,700	985,100	0	
	COMC1.65JU	307,300	69,600	2,900	770,600	1,150,400	-4,000	
	COMC1.75JU	0	0	0	0	0	0	
	COMC1.85JU	1,899,300	257,651	36,749	351,100	2,544,800	-10,900	
	COMC1.95JU	622,300	56,300	25,000	297,200	1,000,800	-1,800	
	COMC2.05JU	4,034,000	130,600	0	322,200	4,486,800	5,000	

Anexo B
Posiciones Abiertas por Especie al 10/06/2020

Especie	Serie	Posiciones (nominales) - Open Interest -					
		cubiertas	opuestas	cruzadas	descubiertas	total	Variación c/ día anterior
	COMC2.15JU	2,828,800	257,300	0	105,600	3,191,700	-11,600
	COMC2.25JU	598,200	594,900	0	159,600	1,352,700	0
	COMC2.35JU	319,000	649,900	0	400,400	1,369,300	-8,000
	COMC2.45JU	4,534,200	1,951,400	0	717,700	7,203,300	129,600
	COMC2.55JU	915,500	747,700	0	1,245,700	2,908,900	106,100
	COMC2.65JU	7,580,900	3,041,200	638,700	1,029,200	12,290,000	48,900
	COMC2.75JU	1,000	3,200	0	87,200	91,400	0
	COMC2.85JU	3,326,200	3,229,700	978,523	1,744,577	9,279,000	-59,400
	COMC3.05JU	2,715,300	2,225,200	80,000	1,006,100	6,026,600	-21,300
	COMC3.15JU	4,496,100	4,886,600	730,304	4,294,896	14,407,900	-462,400
	COMC3.45JU	367,500	198,500	0	114,600	680,600	0
	Total Call Junio	35,144,300	19,485,851	2,539,876	12,724,573	69,894,600	-305,900
	COMC0.75AG	0	92,400	0	112,300	204,700	0
	COMC1.25AG	893,300	243,100	8,500	712,800	1,857,700	-400
	COMC1.45AG	39,800	112,400	10,000	399,900	562,100	0
	COMC1.55AG	414,000	150,300	73,088	712,212	1,349,600	-3,600
	COMC1.85AG	130,400	332,100	16,186	34,714	513,400	-7,300
	COMC2.15AG	1,547,500	84,300	0	263,600	1,895,400	3,300
	COMC2.45AG	227,100	49,300	0	18,000	294,400	0
	COMC2.55AG	6,700	0	0	1,000	7,700	400
	COMC2.65AG	99,800	237,900	0	262,100	599,800	1,500
	COMC2.75AG	449,500	256,500	85,000	488,000	1,279,000	254,900
	COMC2.85AG	34,000	314,000	50,000	22,000	420,000	180,000
	COMC3.15AG	5,502,900	650,065	544,235	1,755,100	8,452,300	475,500
	COMC3.45AG	506,300	440,400	0	273,800	1,220,500	4,600
	Total Call Agosto	9,851,300	2,962,765	787,009	5,055,526	18,656,600	908,900
	COMC3.60OC	31,900	309,400	39,700	507,000	888,000	100,000
	Total Call Octubre	31,900	309,400	39,700	507,000	888,000	100,000
CRES	CREC32.0JU	0	0	0	4,200	4,200	0
	CREC34.0JU	800	0	0	100	900	-100
	CREC36.0JU	9,700	0	0	6,100	15,800	0
	CREC42.0JU	18,200	1,900	600	7,900	28,600	0
	CREC48.0JU	0	0	0	0	0	0
	Total Call Junio	28,700	1,900	600	18,300	49,500	-100
	CREC30.0AG	3,800	300	0	21,100	25,200	0
	CREC34.0AG	0	0	0	1,300	1,300	1,000
	CREC44.0AG	5,600	0	0	0	5,600	0
	CREC48.0AG	12,500	0	500	5,800	18,800	800
	Total Call Agosto	21,900	300	500	28,200	50,900	1,800
EDN	EDNC18.0JU	10,400	0	0	7,900	18,300	-200
	EDNC21.0JU	17,100	0	100	19,200	36,400	-6,900
	EDNC40.0JU	11,100	0	0	31,300	42,400	0
	Total Call Junio	38,600	0	100	58,400	97,100	-7,100
	EDNC21.0AG	11,500	0	1,656	13,744	26,900	1,900
	Total Call Agosto	11,500	0	1,656	13,744	26,900	1,900
GGAL	GFGC102.JU	552,600	1,295,890	352,910	460,400	2,661,800	-32,200
	GFGC105.JU	100,300	1,073,218	16,026	96,956	1,286,500	-64,800
	GFGC108.JU	201,000	483,700	3,715	55,985	744,400	1,200
	GFGC111.JU	1,546,400	2,292,472	581,423	389,105	4,809,400	-145,900
	GFGC114.JU	258,400	683,567	277	109,956	1,052,200	-70,700
	GFGC117.JU	158,100	523,872	3,388	37,340	722,700	3,300
	GFGC120.JU	1,433,800	2,895,939	30,563	822,298	5,182,600	-200,400
	GFGC123.JU	1,170,800	1,118,985	335,517	517,098	3,142,400	-249,100
	GFGC126.JU	469,800	1,198,592	15,621	218,487	1,902,500	113,100
	GFGC129.JU	524,500	770,165	16,450	413,685	1,724,800	526,500
	GFGC132.JU	647,100	2,880,449	105,279	1,502,472	5,135,300	413,700
	GFGC135.JU	470,300	1,372,659	10,300	479,441	2,332,700	238,900
	GFGC140.JU	180,200	1,346,600	10,951	1,040,149	2,577,900	470,800
	GFGC145.JU	76,000	248,600	0	178,800	503,400	139,700
	GFGC150.JU	1,168,900	2,596,827	48,442	2,362,831	6,177,000	367,700
	GFGC160.JU	515,000	867,200	6,566	1,600,634	2,989,400	479,400
	GFGC45.0JU	13,000	40,200	0	1,100	54,300	-800
	GFGC48.0JU	0	200	0	0	200	200
	GFGC51.0JU	2,300	1,800	0	0	4,100	0
	GFGC54.0JU	16,600	14,600	0	200	31,400	0
	GFGC57.0JU	0	1,500	0	0	1,500	0
	GFGC60.0JU	0	174,200	0	0	174,200	-133,000
	GFGC63.0JU	0	71,600	1,500	1,700	74,800	-62,000
	GFGC66.0JU	0	86,000	0	0	86,000	-1,300
	GFGC69.0JU	33,700	210,000	1,070	19,430	264,200	-5,200
	GFGC72.0JU	51,100	175,071	1,629	28,400	256,200	-1,200
	GFGC75.0JU	129,900	529,500	4,749	43,051	707,200	-4,000
	GFGC78.0JU	0	216,400	100	16,100	232,600	11,600
	GFGC81.0JU	4,100	463,868	4,446	62,686	535,100	-8,300
	GFGC84.0JU	197,000	286,800	600	82,100	566,500	-7,400
	GFGC87.0JU	78,800	374,100	0	49,600	502,500	-7,300

Anexo B
Posiciones Abiertas por Especie al 10/06/2020

Especie	Serie	Posiciones (nominales) - Open Interest -					total	Variación c/ día anterior
		cubiertas	opuestas	cruzadas	descubiertas			
	GFGC90.0JU	816,400	876,029	28,853	116,918	1,838,200	-31,500	
	GFGC93.0JU	169,900	717,600	2,000	15,300	904,800	-15,800	
	GFGC96.0JU	163,200	423,500	0	25,800	612,500	-12,400	
	GFGC99.0JU	650,200	846,395	4,583	168,122	1,669,300	-27,500	
	Total Call Junio	11,799,400	27,158,098	1,586,958	10,916,144	51,460,600	1,685,300	
	GFGC102.AG	65,200	58,800	4,358	50,142	178,500	24,100	
	GFGC105.AG	100	1,900	0	7,000	9,000	3,400	
	GFGC108.AG	1,400	14,600	0	0	16,000	5,400	
	GFGC111.AG	180,400	98,400	2,000	45,900	326,700	8,800	
	GFGC114.AG	289,800	420,900	18,431	53,969	783,100	29,200	
	GFGC120.AG	415,800	151,741	1,232	118,727	687,500	83,200	
	GFGC123.AG	99,800	69,853	547	28,400	198,600	22,400	
	GFGC126.AG	0	28,300	0	1,000	29,300	19,100	
	GFGC129.AG	49,300	6,900	0	55,300	111,500	30,600	
	GFGC132.AG	179,600	86,100	80	198,820	464,600	75,300	
	GFGC140.AG	2,900	19,600	0	4,000	26,500	10,900	
	GFGC145.AG	106,200	71,499	19,033	38,968	235,700	8,500	
	GFGC150.AG	64,000	53,700	600	26,800	145,100	54,800	
	GFGC160.AG	358,400	490,064	72,236	289,100	1,209,800	161,800	
	GFGC45.0AG	62,200	7,800	1,600	11,200	82,800	-100	
	GFGC54.0AG	0	2,500	2,100	3,000	7,600	0	
	GFGC60.0AG	7,800	700	500	9,900	18,900	-200	
	GFGC69.0AG	1,000	200	0	1,800	3,000	0	
	GFGC72.0AG	800	100	0	0	900	0	
	GFGC81.0AG	14,700	12,300	0	13,700	40,700	0	
	GFGC84.0AG	7,000	10,735	65	100	17,900	200	
	GFGC90.0AG	543,300	77,924	15,677	22,399	659,300	-100	
	Total Call Agosto	2,449,700	1,684,616	138,459	980,225	5,253,000	537,300	
	GFGC117.OC	12,800	4,700	13,200	700	31,400	2,900	
	GFGC120.OC	3,100	0	0	0	3,100	0	
	GFGC123.OC	3,700	7,500	1,000	5,400	17,600	11,900	
	GFGC126.OC	800	0	0	0	800	800	
	GFGC45.0OC	20,500	3,200	2,200	9,400	35,300	-400	
	Total Call Octubre	40,900	15,400	16,400	15,500	88,200	15,200	
LEDE	LEDC13.0JU	1,500	0	0	0	1,500	0	
	Total Call Junio	1,500	0	0	0	1,500	0	
MIRG	MIRC430.JU	0	0	0	0	0	0	
	MIRC490.JU	0	0	0	0	0	0	
	MIRC790.JU	0	0	0	200	200	0	
	Total Call Junio	0	0	0	200	200	0	
	MIRC550.AG	800	0	0	0	800	0	
	Total Call Agosto	800	0	0	0	800	0	
MOLI	MOLC85.0JU	1,200	0	0	0	1,200	0	
	Total Call Junio	1,200	0	0	0	1,200	0	
PAMP	PAMC33.0JU	11,400	200	0	2,700	14,300	0	
	PAMC35.0JU	700	1,500	0	200	2,400	0	
	PAMC39.0JU	10,600	23,400	0	1,800	35,800	0	
	PAMC41.0JU	100	1,800	0	2,000	3,900	0	
	PAMC43.0JU	50,100	300	0	2,100	52,500	-300	
	PAMC45.0JU	0	400	0	3,200	3,600	0	
	PAMC47.0JU	80,900	32,800	100	62,700	176,500	-700	
	PAMC49.0JU	71,800	16,300	0	8,600	96,700	0	
	PAMC51.0JU	327,100	68,700	700	103,700	500,200	-7,600	
	PAMC55.0JU	112,000	32,400	2,142	7,558	154,100	-500	
	PAMC57.0JU	428,000	73,200	0	86,400	587,600	4,900	
	PAMC59.0JU	200	10,869	8,731	0	19,800	0	
	PAMC61.0JU	27,800	25,500	1,986	38,014	93,300	1,800	
	Total Call Junio	1,120,700	287,369	13,659	318,972	1,740,700	-2,400	
	PAMC51.0AG	15,200	0	0	16,300	31,500	0	
	PAMC55.0AG	0	1,100	1,000	6,000	8,100	2,900	
	PAMC57.0AG	215,900	9,600	3,432	62,068	291,000	20,200	
	PAMC61.0AG	42,800	5,800	5,300	10,000	63,900	700	
	Total Call Agosto	273,900	16,500	9,732	94,368	394,500	23,800	
SEMI	SEMC3.00JU	22,400	0	0	0	22,400	0	
	Total Call Junio	22,400	0	0	0	22,400	0	
SUPV	SUPC30067J	15,700	1,500	0	1,600	18,800	-100	
	SUPC36067J	700	0	0	200	900	0	
	SUPC39067J	6,500	0	0	1,700	8,200	-500	
	SUPC45067J	15,800	0	0	100	15,900	-200	
	SUPC47067J	0	4,000	0	0	4,000	-500	
	SUPC49067J	43,600	7,600	0	500	51,700	-4,200	
	Total Call Junio	82,300	13,100	0	4,100	99,500	-5,500	
	SUPC33067G	500	0	100	8,400	9,000	100	
	SUPC46.0AG	0	2,600	0	2,900	5,500	4,500	
	SUPC50.0AG	11,300	700	3,700	39,100	54,800	20,500	

Anexo B
Posiciones Abiertas por Especie al 10/06/2020

Especie	Serie	Posiciones (nominales) - Open Interest -					total	Variación c/ día anterior
		cubiertas	opuestas	cruzadas	descubiertas			
	Total Call Agosto	11,800	3,300	3,800	50,400	69,300	25,100	
	SUPC48.0OC	1,200	100	4,500	2,800	8,600	6,600	
	Total Call Octubre	1,200	100	4,500	2,800	8,600	6,600	
TECO2	TECC150.JU	100	0	0	0	100	0	
	Total Call Junio	100	0	0	0	100	0	
TGNO4	TGNC24.0JU	3,700	0	0	12,100	15,800	0	
	TGNC25.0JU	500	1,000	0	19,200	20,700	100	
	TGNC36.0JU	37,400	1,000	0	28,500	66,900	0	
	TGNC44.0JU	8,100	200	0	12,600	20,900	0	
	Total Call Junio	49,700	2,200	0	72,400	124,300	100	
	TGNC23.0OG	4,200	700	0	9,700	14,600	4,000	
	TGNC36.0AG	500	0	0	1,100	1,600	0	
	TGNC50.0AG	45,500	0	0	5,800	51,300	2,600	
	Total Call Agosto	50,200	700	0	16,600	67,500	6,600	
TGSU2	TGSC130.JU	0	0	0	0	0	0	
	Total Call Junio	0	0	0	0	0	0	
TRAN	TRAC24.0JU	21,600	0	10	35,890	57,500	-600	
	TRAC30.0JU	2,400	0	0	20,100	22,500	0	
	Total Call Junio	24,000	0	10	55,990	80,000	-600	
	TRAC30.0AG	12,500	8,100	0	5,100	25,700	1,200	
	Total Call Agosto	12,500	8,100	0	5,100	25,700	1,200	
TXAR	TXAC18.0JU	1,200	2,000	0	1,300	4,500	0	
	TXAC21.0JU	69,900	3,300	3,627	6,673	83,500	0	
	TXAC23.0JU	77,200	4,800	0	26,400	108,400	-200	
	TXAC25.0JU	1,400	900	0	3,600	5,900	0	
	TXAC27.0JU	0	16,600	0	24,500	41,100	0	
	TXAC28.0JU	88,300	5,000	4,468	112,232	210,000	-3,500	
	TXAC29.0JU	32,700	37,600	5,365	12,735	88,400	-100	
	TXAC32.0JU	0	36,300	1,000	3,600	40,900	-26,400	
	TXAC36.0JU	13,000	0	0	700	13,700	-300	
	TXAC38.0JU	1,000	1,900	0	0	2,900	0	
	TXAC40.0JU	10,000	0	0	0	10,000	0	
	Total Call Junio	294,700	108,400	14,460	191,740	609,300	-30,500	
	TXAC15.0AG	4,200	0	0	4,200	4,200	0	
	TXAC23.0AG	8,400	100	0	0	8,500	0	
	TXAC27.0AG	9,700	0	0	3,400	13,100	0	
	TXAC34.0AG	31,500	8,000	0	6,500	46,000	0	
	TXAC36.0AG	21,500	4,800	200	1,000	27,500	200	
	TXAC38.0AG	34,200	46,862	22,338	31,300	134,700	1,100	
	TXAC42.0AG	2,500	0	0	1,500	4,000	4,000	
	Total Call Agosto	112,000	59,762	22,538	43,700	238,000	5,300	
VALO	GVAC10.6JU	0	5,800	0	6,500	12,300	0	
	GVAC12.2JU	19,600	7,000	0	5,100	31,700	0	
	GVAC14.4JU	5,400	12,500	0	13,800	31,700	-3,000	
	GVAC15.0JU	147,100	22,000	0	26,200	195,300	-1,300	
	GVAC17.4JU	6,500	4,800	16,000	10,100	37,400	-2,000	
	GVAC19.0JU	7,100	17,100	0	2,400	26,600	0	
	GVAC23.0JU	13,900	3,100	0	32,700	49,700	0	
	Total Call Junio	199,600	72,300	16,000	96,800	384,700	-6,300	
	GVAC17.4AG	6,000	0	0	0	6,000	0	
	GVAC19.0AG	98,200	10,500	3,000	1,000	112,700	5,200	
	GVAC23.0AG	9,300	0	0	0	9,300	0	
	GVAC24.0AG	36,100	7,700	0	0	43,800	0	
	GVAC8.60AG	1,500	0	0	0	1,500	0	
	Total Call Agosto	151,100	18,200	3,000	1,000	173,300	5,200	
YPDF	YPFC1000JU	5,000	9,392	8	51,100	65,500	1,200	
	YPFC1040JU	0	100	0	400	500	0	
	YPFC300.JU	1,700	1,700	0	100	3,500	0	
	YPFC400.JU	8,700	2,400	13	1,987	13,100	-300	
	YPFC460.JU	3,500	100	0	0	3,600	0	
	YPFC500.JU	38,300	9,400	0	4,700	52,400	-1,300	
	YPFC540.JU	1,600	7,800	0	600	10,000	-300	
	YPFC600.JU	33,700	4,867	2,253	10,580	51,400	-1,300	
	YPFC620.JU	600	1,143	0	1,857	3,600	0	
	YPFC680.JU	3,500	1,600	35	865	6,000	0	
	YPFC700.JU	45,000	30,062	7,000	26,238	108,300	3,400	
	YPFC720.JU	0	7,500	0	1,700	9,200	-200	
	YPFC880.JU	13,500	19,600	0	25,600	58,700	-1,600	
	YPFC920.JU	5,800	8,200	0	4,100	18,100	300	
	YPFC960.JU	13,700	12,300	0	45,400	71,400	-5,600	
	Total Call Junio	174,600	116,164	9,309	175,227	475,300	-5,700	
	YPFC1040AG	1,000	1,600	0	2,700	5,300	4,500	
	YPFC400.AG	0	0	0	2,900	2,900	0	
	YPFC440.AG	0	100	0	0	100	0	
	YPFC500.AG	600	100	0	100	800	0	

Anexo B
Posiciones Abiertas por Especie al 10/06/2020

Especie	Serie	Posiciones (nominales) - Open Interest -					
		cubiertas	opuestas	cruzadas	descubiertas	total	Variación c/ día anterior
	YPFC600.AG	10,500	4,700	500	5,600	21,300	600
	YPFC680.AG	6,000	3,185	2,209	3,106	14,500	1,100
	YPFC720.AG	6,000	5,300	400	2,100	13,800	100
	YPFC960.AG	24,100	4,605	1,156	16,339	46,200	4,000
	Total Call Agosto	48,200	19,590	4,265	32,845	104,900	10,300
Total Opciones de Compra		63,922,700	52,651,315	5,281,847	32,421,138	154,277,000	
Opciones de Venta							
ALUA	ALUV16.9JU	0	0	0	8,000	8,000	0
	ALUV22.9JU	0	0	0	2,000	2,000	0
	ALUV23.9JU	0	0	0	3,500	3,500	0
	ALUV27.0JU	0	5,000	0	14,500	19,500	0
	ALUV29.0JU	0	2,000	0	99,300	101,300	0
	ALUV35.0JU	0	0	0	700	700	0
	ALUV37.0JU	0	2,600	0	18,800	21,400	2,800
	Total Put Junio	0	9,600	0	146,800	156,400	2,800
BBAR	BBAV100.JU	0	0	0	10,100	10,100	0
	BBAV90.0JU	0	0	0	19,600	19,600	0
	BBAV95.0JU	0	0	0	5,200	5,200	0
	Total Put Junio	0	0	0	34,900	34,900	0
	BBAV100.AG	0	0	0	10,500	10,500	0
	Total Put Agosto	0	0	0	10,500	10,500	0
BMA	BMAV170.JU	0	500	0	5,700	6,200	0
	Total Put Junio	0	500	0	5,700	6,200	0
	BMAV140.AG	0	100	0	10,700	10,800	0
	Total Put Agosto	0	100	0	10,700	10,800	0
COME	COMV0.95JU	0	600,000	0	381,900	981,900	0
	COMV1.25JU	0	339,000	0	577,800	916,800	0
	COMV1.45JU	0	199,400	0	70,000	269,400	0
	COMV1.65JU	0	37,800	0	458,400	496,200	109,800
	COMV1.85JU	0	887,800	0	72,200	960,000	29,500
	COMV2.35JU	0	15,000	0	0	15,000	0
	COMV2.45JU	0	1,330,100	0	1,971,100	3,301,200	284,100
	COMV2.65JU	0	20,000	0	4,600	24,600	-1,000
	COMV2.85JU	0	0	0	902,700	902,700	-158,900
	Total Put Junio	0	3,429,100	0	4,438,700	7,867,800	263,500
	COMV0.75AG	0	458,700	0	0	458,700	0
	COMV0.95AG	0	600,000	0	0	600,000	0
	COMV1.45AG	0	1,500	0	0	1,500	0
	COMV2.35AG	0	26,200	0	39,200	65,400	14,000
	Total Put Agosto	0	1,086,400	0	39,200	1,125,600	14,000
CRES	CREV30.0JU	0	0	0	0	0	0
	CREV34.0JU	0	0	0	0	0	0
	Total Put Junio	0	0	0	0	0	0
	CREV36.0AG	0	100	0	6,400	6,500	0
	CREV42.0AG	0	0	0	3,300	3,300	0
	CREV44.0AG	0	700	0	2,000	2,700	0
	Total Put Agosto	0	800	0	11,700	12,500	0
GGAL	GFGV102.JU	0	452,887	0	232,613	685,500	-6,800
	GFGV105.JU	0	147,100	0	84,800	231,900	-4,200
	GFGV108.JU	0	149,300	0	112,200	261,500	18,700
	GFGV111.JU	0	575,100	0	468,800	1,043,900	63,500
	GFGV114.JU	0	24,400	0	71,700	96,100	9,000
	GFGV117.JU	0	131,200	0	86,000	217,200	31,600
	GFGV120.JU	0	453,569	0	400,131	853,700	63,900
	GFGV123.JU	0	55,000	0	73,000	128,000	21,700
	GFGV126.JU	0	39,700	0	43,600	83,300	8,000
	GFGV129.JU	0	25,700	0	19,600	45,300	7,000
	GFGV132.JU	0	6,500	0	11,700	18,200	12,300
	GFGV135.JU	0	0	0	300	300	0
	GFGV45.0JU	0	453,314	0	1,278,886	1,732,200	207,000
	GFGV48.0JU	0	58,100	0	80,400	138,500	-6,500
	GFGV51.0JU	0	185,200	0	297,500	482,700	2,700
	GFGV54.0JU	0	653,000	0	529,500	1,182,500	-15,700
	GFGV57.0JU	0	294,300	0	294,600	588,900	-6,700
	GFGV60.0JU	0	641,700	0	642,200	1,283,900	-25,200
	GFGV63.0JU	0	166,800	0	168,000	334,800	-4,000
	GFGV66.0JU	0	175,200	0	52,100	227,300	-900
	GFGV69.0JU	0	462,700	0	250,900	713,600	-800
	GFGV72.0JU	0	621,100	0	268,000	889,100	-21,000
	GFGV75.0JU	0	284,100	0	127,100	411,200	-12,100
	GFGV78.0JU	0	210,400	0	40,500	250,900	-15,400
	GFGV81.0JU	0	1,095,400	0	554,100	1,649,500	-88,200
	GFGV84.0JU	0	579,900	0	191,800	771,700	-18,900
	GFGV87.0JU	0	245,700	0	76,900	322,600	-22,400
	GFGV90.0JU	0	477,200	0	237,000	714,200	-29,600

Anexo B
Posiciones Abiertas por Especie al 10/06/2020

Especie	Serie	Posiciones (nominales) - Open Interest -					total	Variación c/ día anterior
		cubiertas	opuestas	cruzadas	descubiertas			
	GFGV93.0JU	0	167,500	0	151,800	319,300	-5,100	
	GFGV96.0JU	0	260,400	0	80,400	340,800	-500	
	GFGV99.0JU	0	1,772,870	0	434,630	2,207,500	-140,000	
	Total Put Junio	0	10,865,340	0	7,360,760	18,226,100	21,400	
	GFGV102.AG	0	36,100	0	4,200	40,300	6,100	
	GFGV111.AG	0	3,500	0	3,000	6,500	1,100	
	GFGV114.AG	0	300	0	0	300	300	
	GFGV120.AG	0	16,800	0	13,100	29,900	5,200	
	GFGV123.AG	0	100	0	0	100	100	
	GFGV126.AG	0	2,000	0	0	2,000	0	
	GFGV132.AG	0	2,400	0	3,000	5,400	2,300	
	GFGV45.0AG	0	42,700	0	150,700	193,400	-6,000	
	GFGV51.0AG	0	1,000	0	0	1,000	0	
	GFGV63.0AG	0	0	0	2,600	2,600	0	
	GFGV90.0AG	0	22,300	0	21,700	44,000	5,800	
	GFGV96.0AG	0	0	0	200	200	0	
	GFGV99.0AG	0	94,000	0	100,900	194,900	14,000	
	Total Put Agosto	0	221,200	0	299,400	520,600	28,900	
PAMP	PAMV35.0JU	0	13,200	0	49,400	62,600	0	
	PAMV37.0JU	0	4,400	0	7,000	11,400	0	
	PAMV39.0JU	0	200	0	200	400	0	
	PAMV41.0JU	0	10,400	0	7,900	18,300	0	
	PAMV43.0JU	0	15,500	0	26,100	41,600	0	
	PAMV47.0JU	0	4,900	0	9,000	13,900	0	
	PAMV51.0JU	0	0	0	4,000	4,000	0	
	PAMV55.0JU	0	6,800	0	17,300	24,100	4,500	
	Total Put Junio	0	55,400	0	120,900	176,300	4,500	
	PAMV33.0AG	0	3,200	0	36,200	39,400	0	
	PAMV47.0AG	0	7,500	0	11,200	18,700	14,700	
	PAMV51.0AG	0	4,400	0	0	4,400	0	
	PAMV55.0AG	0	200	0	14,900	15,100	1,200	
	Total Put Agosto	0	15,300	0	62,300	77,600	15,900	
SUPV	SUPV39067J	0	0	0	3,000	3,000	0	
	Total Put Junio	0	0	0	3,000	3,000	0	
TRAN	TRAV24.0JU	0	8,500	0	400	8,900	0	
	Total Put Junio	0	8,500	0	400	8,900	0	
	TRAV30.0AG	0	300	0	0	300	0	
	Total Put Agosto	0	300	0	0	300	0	
TXAR	TXAV20.0JU	0	0	0	10,000	10,000	0	
	TXAV21.0JU	0	0	0	70,600	70,600	0	
	TXAV22.0JU	0	0	0	20,200	20,200	0	
	TXAV23.0JU	0	0	0	0	0	0	
	TXAV24.0JU	0	1,000	0	21,500	22,500	0	
	TXAV27.0JU	0	2,000	0	50,200	52,200	0	
	Total Put Junio	0	3,000	0	172,500	175,500	0	
	TXAV18.0AG	0	0	0	4,500	4,500	0	
	TXAV23.0AG	0	4,600	0	69,100	73,700	0	
	TXAV25.0AG	0	2,500	0	5,500	8,000	0	
	TXAV30.0AG	0	0	0	2,000	2,000	0	
	Total Put Agosto	0	7,100	0	81,100	88,200	0	
VALO	GVAV10.6JU	0	0	0	9,000	9,000	0	
	GVAV11.0JU	0	1,500	0	7,000	8,500	0	
	GVAV15.0JU	0	2,900	0	1,100	4,000	0	
	GVAV17.4JU	0	0	0	0	0	0	
	Total Put Junio	0	4,400	0	17,100	21,500	0	
YPFD	YPFV300.JU	0	3,600	0	1,000	4,600	0	
	YPFV380.JU	0	5,000	0	2,300	7,300	0	
	YPFV400.JU	0	3,700	0	2,600	6,300	0	
	YPFV460.JU	0	0	0	0	0	0	
	YPFV540.JU	0	6,557	0	5,843	12,400	0	
	YPFV580.JU	0	100	0	0	100	0	
	YPFV720.JU	0	1,000	0	300	1,300	1,300	
	Total Put Junio	0	19,957	0	12,043	32,000	1,300	
	YPFV280.AG	0	2,400	0	5,500	7,900	0	
	YPFV440.AG	0	2,500	0	4,000	6,500	0	
	YPFV580.AG	0	3,700	0	16,600	20,300	1,600	
	Total Put Agosto	0	8,600	0	26,100	34,700	1,600	
Total Opciones de Venta		0	15,735,597	0	12,853,803	28,589,400		

Lanzador cubierto: Es el sujeto que se obliga a cumplir con el derecho que la opción le otorga al titular depositando como garantía el activo subyacente. Esta figura sólo es aplicable a las opciones de compra.

Lanzador descubierto: Es el sujeto que se obliga a cumplir con el derecho que la opción le otorga al titular, sin depositar el activo subyacente. Esta figura es aplicable optativamente a las opciones de compra e indefectiblemente a las opciones de venta.

Posiciones Opuestas: Las posiciones opuestas acreditan las siguientes condiciones: a) opciones del mismo tipo (compra o venta) y de naturaleza inversa (titular, lanzador) sobre un mismo activo subyacente y b) idénticas cantidades de lotes lanzados y titulares en diferentes series

Posiciones Cruzadas: Combinan opciones con operaciones a plazo autorizadas que impliquen posiciones inversas, efectuadas para un comitente en la misma firma de agente o sociedad de bolsa, por la misma cantidad y sobre el mismo activo subyacente.

(f): Información tomada de Refinitiv.

Anexo B
Posiciones Abiertas por Especie al 10/06/2020

Especie	Serie	Posiciones (nominales) - Open Interest -					
		cubiertas	opuestas	cruzadas	descubiertas	total	Variación c/ día anterior

DIRECTOR GENERAL: Ernesto Allaria
 GERENTE GENERAL: Lic. Mario Maydana
 ECONOMIA Y FINANZAS: Cdr. Jorge Chain Vidal, Cinthya Maylin
 PASANTES: Juliana Sánchez Marey, Francisco Ugarte
 ESTADISTICAS Y BASE DE DATOS: Lic. Rosa Santantonio, Fernando Berástegui, Ing. Jesús Martínez Soto
 CAPACITACION: Adriana Vidoni, Lic. Alberto Pascual.

Instituto Argentino de Mercado de Capitales S.A. IAMC - BYMA
 25 de Mayo 362 2° Piso (C1002ABH)
 Ciudad Autónoma de Buenos Aires - Argentina
 E-mail: iamc@iamc.sba.com.ar
<https://www.iamc.com.ar>
 @IAMC_Oficial
 Director de Publicación: Ernesto Allaria