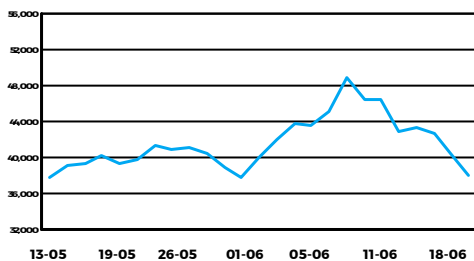


Acciones
Índice S&P Merval

Índice S&P Merval - 6.13%

Mínimo 37896.09 Máximo 40471.15 Cierre 37990.59

Mayores Alzas

 -
-
-

Mayores Bajas

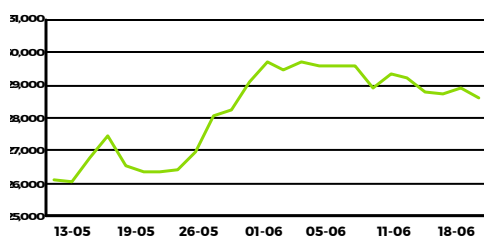
 EDN - 12.13%
 SUPV - 10.21%
 CEPU - 9.64%

ADR Argentinos en N.Y.

 YPF U\$S 5.34 - 6.97%
 Grp. F. Galicia U\$S 9,34 - 7.16%
 Cresud U\$S 3.19 - 7.98%

Otros Índices de Acciones

S&P BYMA Gral. - 6.02%

Bonos
Índice de Bonos IAMC- $\$$

Índice de Bonos IAMC - 1.11%

Cierre 28602.668

Tasa 10 años EEUU

0.70% - 3 pbs

Bonos Nacionales
Mayores Alzas

 PAAO + 4.29%
 AA22 + 1.80%
 S31LO + 1.19%

Mayores Bajas

 DICY - 7.84%
 TVPP - 7.77%
 A2E2 - 6.67%

Volúmenes Operados

TOTAL *	102,264,395,121
MERCADO CONTADO	58,805,585,098
Renta Variable: (1+2)	2,273,830,145
1. Prioridad Precio-Tiempo	2,153,965,208
Acciones	1,399,729,812
Cedears	754,235,396
2. Ejercicios	119,864,937
Renta Fija: (3 + 4)	56,531,754,953
3. Prioridad Precio-Tiempo	14,868,099,784
4. SENEBI	41,663,655,169
PLAZO, FUTUROS y OPCIONES	43,458,810,023
Plazo/Plazo x Lote/Pase Colocador PPT	175,546,968
Plazo / Pase Colocador Bilateral	0
Opciones	104,822,669
Cauciones	38,840,312,554
Préstamos	204,941,572
Futuros	4,133,186,260

* Volúmenes del día sujetos a correcciones y arreglos.

Caución Bursátil en $\$$ (TNA)
30 días
BRUTA (última tasa)
26.00%

Neta Colocador (a)

25.82%

Neta Tomador (a)

26.19%

(a) Incluye 0.045% de Derechos de Mercado

Tipos de Cambio - Dólar
Compra
Venta

Bco. Nación	\$69.5400	\$69.7400
Bancos	\$69.8300	\$69.8400
Casas de Cambio - Minorista	\$71.0000	\$75.0000
Casas de Cambio - Mayorista	\$123.0000	\$127.0000
Referencia BCRA	-	-

Coefficiente CER

18/06/20	21.6859	19/06/20	21.6967
----------	---------	----------	---------

Mercados Internacionales
Índices Bursátiles (en U\$S)

B. San Pablo	- 2.22%	NYSE	- 0.51%
B. Sant. Chile	- 2.04%	Tokyo S.E.	- 0.46%
B. Madrid	- 1.49%	London S.E.	- 1.55%

Monedas

€/U\$S	0.893	+ 0.37%
£/U\$S	0.805	+ 1.10%
¥/U\$S	107.020	+ 0.01%

Commodities (en U\$S)

WTI	38.84	+ 2.45%
Soja	320.89	+ 0.17%
Oro	1725.63	- 0.13%

Índice del Informe Diario

Acciones	<u>Pág. 2 y 3</u>	Análisis de Obligaciones Negociables	<u>Pág. 8</u>
ADRs	<u>Pág. 4</u>	Índice de Bonos IAMC y Curva de Rendimiento	<u>Pág. 9</u>
Análisis de Bonos Canje Deuda 2005 y 2010	<u>Pág. 5</u>	Opciones	<u>Anexo A</u>
Análisis de Bonos Nacionales y Provinciales	<u>Pág. 6 y 7</u>	Posiciones Abiertas de Opciones	<u>Anexo B</u>

Publicación disponible en <http://www.iamc.com.ar> - @IAMC_Oficial

IMPORTANTE: Todas las herramientas provistas por el IAMC son desarrolladas exclusivamente para fines informativos, y bajo ninguna circunstancia la utilización de las mismas deben ser interpretadas como un asesoramiento comercial.

ANÁLISIS DE ACCIONES
Prioridad Precio - Tiempo

Especie	Cotización (*)	Fecha última cotización	Volumen Efectivo	Var.	Var.dde	Var.dde	Var.dde	Mínimo -52 semanas-	Máximo	P/E (c)	COT/VL % (d)	Volatil. últimas 40 ruedas (e)	Betas c/S&P Merval/Gral.	Capitaliz. Bursátil (f) (en Mill.)	18-Jun-20 Valor de Mercado (g) (en Mill.)
				Diaria	29-May-20 (a)	30-Dic-19 (a)	18-Jun-19 (a)								
Empresas Líderes															
ALUA	37.350	18-Jun-20	35,875,086	-3.98%	10.50%	15.28%	136.56%	12.796	42.100	-	308.25	45.68%	0.59	104,580.00	104,580.00
BBAR	130.200	18-Jun-20	52,742,721	-7.73%	3.70%	-7.33%	-19.23%	67.000	184.000	2.84	91.64	86.85%	1.24	79,768.28	79,768.28
BMA	206.750	18-Jun-20	112,621,085	-5.14%	4.71%	-24.43%	-29.69%	131.250	351.450	3.26	111.03	94.38%	1.30	132,198.72	132,198.72
BYMA	373.500	18-Jun-20	21,383,630	-4.23%	-2.10%	20.21%	2.65%	179.267	411.000	14.69	175.87	46.66%	0.83	28,479.38	28,479.38
CEPU	25.300	18-Jun-20	23,703,229	-9.64%	-15.67%	-29.13%	-31.12%	14.976	40.800	4.52	60.00	75.12%	1.16	38,304.76	38,304.76
COME	2.160	18-Jun-20	12,924,757	-5.26%	-8.88%	2.31%	19.57%	1.037	2.783	16.94	29.74	57.41%	0.70	5,501.78	5,501.78
CRES	36.050	18-Jun-20	7,190,102	-7.09%	-1.23%	-31.27%	-20.52%	24.300	58.000	-	213.13	74.35%	0.72	18,084.22	18,084.22
CVH	399.000	18-Jun-20	20,086,984	-8.17%	4.45%	32.30%	54.60%	126.570	479.000	-	55.16	58.67%	0.81	53,022.69	72,076.39
EDN	21.000	18-Jun-20	27,459,298	-12.13%	12.00%	-12.68%	-49.94%	11.900	45.500	1.50	29.60	83.28%	1.16	19,035.56	19,035.56
GGAL	102.600	18-Jun-20	524,280,378	-6.68%	10.14%	-15.63%	-29.94%	53.500	175.900	3.58	114.61	89.60%	1.29	117,532.71	146,386.05
HARG	74.200	18-Jun-20	2,516,296	-7.83%	0.95%	-21.98%	-24.29%	45.000	102.000	15.18	156.24	62.73%	0.64	27,138.12	27,138.12
PAMP	42.850	18-Jun-20	41,184,909	-5.82%	-9.98%	-13.96%	-23.41%	29.150	64.500	2.73	61.13	66.92%	1.11	74,896.37	74,896.37
SUPV	47.500	18-Jun-20	90,036,256	-10.21%	0.53%	-14.51%	-25.11%	24.584	71.637	5.26	81.92	94.06%	1.31	18,761.75	21,694.31
TECO2	194.150	18-Jun-20	11,899,730	-5.98%	5.09%	13.67%	37.26%	92.148	265.000	-	126.34	70.01%	0.64	418,138.53	418,138.53
TGNO4	32.600	18-Jun-20	18,318,871	-7.12%	7.41%	-18.91%	-52.89%	19.100	76.671	3.22	30.42	73.23%	0.89	14,323.59	14,323.59
TGSU2	111.650	18-Jun-20	7,134,861	-6.29%	-8.11%	2.76%	-9.96%	67.000	154.000	6.42	165.37	61.78%	0.91	88,705.40	88,705.40
TRAN	24.100	18-Jun-20	7,315,265	-7.31%	-6.95%	-7.31%	-45.84%	14.850	47.700	2.24	55.49	65.84%	1.10	5,251.15	10,716.64
TXAR	32.000	18-Jun-20	38,402,864	-3.76%	-4.05%	24.76%	139.70%	10.450	40.750	15.40	86.23	57.23%	0.66	144,547.01	144,547.01
VALO	21.000	18-Jun-20	20,024,080	-5.83%	-1.41%	56.72%	185.33%	4.820	23.600	8.88	503.15	42.46%	0.69	18,027.51	18,027.51
YFPD	582.700	18-Jun-20	181,631,979	-6.48%	3.79%	-32.02%	-23.68%	218.650	894.850	-	38.73	76.99%	0.85	229,183.36	229,183.36
S&P Merval	37,990.590	-	-	-6.13%	0.44%	-8.83%	-6.63%	21,738.620	48,988.820	5.84	81.65	61.54%	-	1,635,480.90	1,691,785.99
S&P Í. Gral.	1,600,091.020	-	-	-6.02%	0.15%	-10.94%	-8.31%	909,640.620	2,048,538	6.34	79.99	59.74%	-	2,239,436.08	2,039,918.04
S&P/BYMA Energía	1,109.940	-	-	-6.41%	0.98%	-26.36%	-18.90%	482.550	1,564.690	-	-	68.43%	-	-	-
S&P/BYMA Bs Intermedios	1,634.630	-	-	-4.55%	-2.81%	4.82%	56.22%	745.430	2,016.650	-	-	48.57%	-	-	-
S&P/BYMA Ind y Bs de Cap	929.920	-	-	-5.27%	-4.28%	-18.01%	-1.44%	612.010	1,216.800	-	-	37.55%	-	-	-
S&P/BYMA Cons No Esenc.	2,175.610	-	-	-5.41%	4.49%	2.25%	112.11%	703.390	2,872.820	-	-	67.67%	-	-	-
S&P/BYMA Cons Masivo	1,890.630	-	-	-4.34%	-1.11%	32.76%	43.43%	917.300	2,192.480	-	-	41.42%	-	-	-
S&P/BYMA S. Financieros	1,002.930	-	-	-6.43%	5.18%	-11.21%	-25.03%	559.880	1,481.290	-	-	78.60%	-	-	-
S&P/BYMA Telecomunic.	1,736.510	-	-	-6.59%	4.85%	17.98%	45.40%	794.700	2,286.510	-	-	60.45%	-	-	-
S&P/BYMA Serv Públicos	751.530	-	-	-6.60%	-9.10%	-15.74%	-28.47%	505.170	1,138.020	-	-	60.12%	-	-	-
S&P/BYMA Bienes Raíces	870.040	-	-	-4.43%	-4.40%	-28.87%	-15.76%	649.960	1,366.940	-	-	62.32%	-	-	-
S&P/BYMA Construcción	1,031.840	-	-	-6.46%	-10.53%	-23.23%	13.65%	642.910	1,426.840	-	-	60.17%	-	-	-
S&P/BYMA Energ. y S. Púb.	1,020.810	-	-	-6.49%	-3.69%	-22.07%	-3.60%	583.970	1,364.400	-	-	61.52%	-	-	-
Futuros															
MVJUN20	38,276.000	18-Jun-20	-	-6.37%	-1.02%	33.75%	33.75%	27,490.000	42,900.000	-	-	64.47%	-	-	-
MVJUL20	39,139.000	18-Jun-20	-	-6.50%	-14.59%	-14.59%	-14.59%	-	-	-	-	-	-	-	-
DOJUN20	70.460	18-Jun-20	131,198,500	-0.03%	-0.03%	-4.89%	-4.89%	70.430	74.233	-	-	3.33%	-	-	-
DOJUL20	72.680	18-Jun-20	137,548,400	-0.01%	0.10%	-3.41%	-3.41%	72.550	75.400	-	-	4.65%	-	-	-
DOAGO20	75.240	18-Jun-20	117,691,600	-	-0.12%	-3.85%	-3.85%	75.180	78.400	-	-	-	-	-	-
DOSEP20	78.320	18-Jun-20	-	-	-0.42%	-3.30%	-3.30%	78.250	81.150	-	-	-	-	-	-
DOOCT20	81.350	18-Jun-20	1,220,100	0.02%	-0.55%	-0.33%	-0.33%	81.000	82.120	-	-	-	-	-	-
DONOV20	84.880	18-Jun-20	1,527,660	0.07%	-0.68%	-0.68%	-0.68%	84.870	85.600	-	-	-	-	-	-
DODIC20	88.810	18-Jun-20	-	-	-0.40%	-0.40%	-0.40%	88.920	89.770	-	-	-	-	-	-
Empresas No Líderes															
AGRO	10.300	18-Jun-20	2,001,506	-8.04%	-8.04%	9.93%	-9.25%	5.100	13.600	-	171.76	65.61%	0.71	1,030.00	1,030.00
AUSO	53.200	18-Jun-20	932,144	-3.97%	-4.14%	-27.33%	-31.91%	43.500	86.235	-	79.84	48.84%	0.53	1,620.95	4,702.03
BHIP	8.690	18-Jun-20	2,213,241	-8.04%	-3.44%	-38.37%	-48.88%	6.000	19.000	10.46	103.17	57.64%	0.62	13,035.00	13,035.00
BMA.5 (2)	265.000	30-Ene-20	-	-	-	55.88%	194.44%	170.000	340.000	-	-	-	0.22	-	-
BOLT	2.650	18-Jun-20	3,645,212	-7.67%	-8.62%	18.37%	37.11%	1.190	3.410	-	141.37	72.70%	0.70	7,950.00	7,950.00
BPAT	51.500	18-Jun-20	373,786	-6.36%	-4.45%	17.85%	28.78%	28.000	64.100	1.98	96.16	62.51%	0.72	37,035.98	37,035.98
BRIO	19.000	18-Jun-20	542,600	-5.00%	-2.56%	15.15%	4.40%	9.600	23.850	3.69	129.94	47.84%	0.78	71,473.34	83,552.50
BRIO6 (2)	20.000	18-Jun-20	20,000	-4.76%	-	30.29%	11.11%	10.900	24.000	-	-	-	0.03	-	-
CADO	22.700	18-Jun-20	2,853,967	-2.37%	-19.79%	13.50%	85.24%	10.000	30.700	65.44	103.89	44.52%	0.29	2,796.64	2,796.64
CADO5	10.349	22-Mar-17	-	-	-	-	-	-	-	-	-	-	-	-	-
CAPX	67.500	18-Jun-20	45,693	-4.39%	3.85%	-8.16%	14.80%	42.000	81.000	3.94	65.16	54.58%	0.74	12,136.65	12,136.65
CARC	1.360	18-Jun-20	1,800,031	-6.21%	-12.82%	-2.86%	-5.32%	0.721	1.866	28.81	171.80	89.90%	0.53	1,484.61	1,484.61
CECO2	11.350	18-Jun-20	3,140,680	-5.42%	-9.92%	-18.35%	7.08%	6.500	15.000	2.40	69.65	49.64%	0.82	7,967.57	7,967.57
CELU	22.900	18-Jun-20	312,338	-3.78%	-6.91%	-6.53%	-20.49%	15.500	31.500	-	50.83	47.33%	0.28	2,311.48	2,312.31
CGPA2	18.900	18-Jun-20	67,652	-8.92%	-10.43%	-20.92%	-28.68%	12.000	32.250	-	142.40	58.58%	0.95	6,299.01	6,299.01
COMO	30.000	24-Jul-08	-	-	-	-	-	-	-	0.39	15.78	-	-	8.10	8.10
COUR (2)	50.000	13-Mar-17	-	-	-	-	-	-	-	-	34.04	-	-	315.00	315.00
CTIO	71.000	18-Jun-20	1,686,293	-0.70%	-2.07%	1.43%	40.46%	33.256	80.500	32.30	95.93	42.70%	0.54	29,103.38	29,103.38
DGCU2	16.850	18-Jun-20	1,626,839	-4.53%	-5.07%	-31.22%	-44.39%	11.000	34.100	2.77	37.45	52.78%	0.99	3,409.62	3,409.62
DOME (2)	3.730	18-Jun-20	14,920	-0.27%	-9.02%	20.32%	75.86%	1.550	4.400	26.36	132.94	55.08%	0.01	373.00	373.00
DYCA (2)	60.100	18-Jun-20	95,860	0.17%	-4.60%	1.01%	39.93%	29.000	70.000	-	202.78	59.44%	0.30	1,803.00	1,803.00
EDLH (2)	17.283Ex	30-Ago-19	-	-	-	-	0.40%	15.900	17.283	3.02	40.92	-	0.00	1,290.08	1,290.08
EMDE (2)	13.000	11-Jun-20	-	-	8.33%	-23.53%	-13.33%	9.000	18.600	-	147.20	-	0.03	792.69	792.69
ESME (2)	361.000	18-Jun-20	34,979	-7.44%	-2.43%	-17.01%	196.27%	109.488	470.000	24.85	412.05	51.75%	0.09	21,276.22	21,276.22
FERR (2)	5.010	18-Jun-20	131,293	-10.38%	-7.22%	-34.94%	51.82%	2.600	7.800						

ANÁLISIS DE ACCIONES
Prioridad Precio - Tiempo

Especie	Cotización (*)	Fecha última cotización	Volumen Efectivo	Var. Diaria	Var.dde 29-May-20	Var.dde 30-Dic-19	Var.dde 18-Jun-19	Mínimo -52 semanas-	Máximo	P/E (c)	COT/VL % (d)	Volatil. últimas 40 ruedas (e)	Betas c/S&P Merval/Gral.	Capitaliz. Bursátil (f) (en Mill.)	18-Jun-20
															Valor de Mercado (g) (en Mill.)
Empresas No Líderes (Cont.)															
GARO (2)	7.800	18-Jun-20	51,370	-9.20%	-16.93%	-7.91%	71.43%	3.750	11.200	-	765.55	50.36%	0.31	343.20	343.20
GBAN (2)	32.500	16-Jun-20	-	-	1.56%	1.56%	-12.16%	19.700	38.000	4.11	62.94	46.25%	0.18	5,184.22	10,580.05
GCLA (2)	29.900	18-Jun-20	97,638	-5.68%	-0.50%	-9.67%	-26.72%	21.000	49.900	-	30.33	53.28%	0.42	2,348.62	3,192.60
GRIM (2)	26.900	17-Jun-20	-	-	8.91%	-15.94%	22.27%	17.000	37.000	-	103.13	40.46%	0.31	1,191.87	1,191.87
HAVA (2)	143.000	18-Jun-20	92,664	-1.38%	13.56%	0.09%	82.71%	53.275	150.000	-	439.82	52.20%	0.56	1,832.07	6,717.59
HULI (2)	77.000	9-Mar-18	-	-	-	-	-	-	-	-	34.80	-	-	66.13	66.13
INTR (2)	11.500	18-Jun-20	30,487	-0.43%	-5.74%	41.98%	93.05%	3.872	12.900	13.84	83.82	43.23%	0.16	1,392.49	1,392.49
INVJ	12.150	18-Jun-20	197,606	-2.02%	3.85%	13.55%	29.26%	7.000	13.900	-	57.28	51.67%	0.39	6,289.99	7,439.70
IRCP (2)	175.000	18-Jun-20	284,875	-5.91%	-4.84%	-39.13%	-12.82%	141,977	290.000	-	44.43	39.40%	0.23	22,052.46	22,052.46
IRSA	35.900	18-Jun-20	3,789,024	-0.97%	-9.11%	-29.33%	-12.74%	26.250	58.500	-	69.91	66.90%	0.70	20,774.48	20,774.48
LEDE	21.000	18-Jun-20	2,278,101	-2.33%	-2.78%	21.39%	73.55%	9.200	25.500	-	123.14	49.12%	0.41	9,234.00	9,234.00
LOMA (i)	92.400	18-Jun-20	13,960,735	-6.15%	-12.75%	-23.19%	-6.90%	55.000	129.950	14.95	183.53	67.29%	1.12	55,072.85	55,072.85
LONG	4.200	18-Jun-20	365,626	-5.83%	-7.49%	-31.71%	68.67%	2.050	7.190	-	104.26	93.54%	0.40	645.29	645.29
METR	18.200	18-Jun-20	523,019	-6.91%	9.97%	12.35%	-14.55%	10.100	24.800	8.71	47.37	59.45%	0.94	5,075.87	10,358.91
MIRG	769.500	18-Jun-20	9,943,392	-5.47%	5.41%	5.41%	126.90%	222.664	990.000	5.43	150.35	70.58%	0.75	13,851.00	13,851.00
MOLA	421.000	18-Jun-20	396,418	-5.82%	7.40%	18.59%	73.86%	183.000	505.000	7.01	370.45	51.14%	0.42	20,663.53	20,663.53
MOLA5	219.500	24-Oct-19	-	-	-	-3.44%	-	219.500	300.000	-	-	-	0.01	-	-
MOLI	86.900	18-Jun-20	1,297,384	-7.16%	-10.41%	50.87%	99.77%	35.000	119.000	-	214.05	65.73%	0.46	17,502.97	17,502.97
MORI	14.450	18-Jun-20	4,314,952	0.35%	2.85%	221.11%	428.03%	2.166	18.400	-	507.04	98.87%	0.61	3,206.48	3,206.48
MVIA (2)	0.010Ex	20-Jul-18	-	-	-	-	-	-	-	0.00	0.04	-	-	0.07	0.14
OEST	27.850	18-Jun-20	252,734	-1.76%	5.09%	1.76%	-3.29%	15.240	31.868	-	134.22	36.16%	0.52	4,456.00	4,456.00
PATA	36.000	18-Jun-20	156,357	-2.70%	-2.44%	44.00%	56.52%	15.000	47.250	24.00	118.04	55.44%	0.28	18,000.00	18,000.00
PGR	11.850	18-Jun-20	2,905,507	-4.44%	22.04%	-35.07%	0.42%	5.800	21.500	-	257.35	76.92%	0.54	33,021.74	33,021.74
POLL (2)	8.900	18-Jun-20	35,600	-1.11%	-3.26%	-8.25%	18.35%	6.300	9.700	20.28	-	47.77%	0.09	57.14	57.14
PREN1 (2)	1.288	18-Nov-09	-	-	-	-	-	-	-	-	20.13	-	-	327.53	327.53
PSUR (1) (2)	3.650	14-Mar-19	-	-	-	-	-	-	-	-	274.55	-	-	366.35	366.35
REGE (2)	0.010	3-Dic-15	-	-	-	-	-	-	-	0.00	0.01	-	-	0.02	0.02
RICH	98.000	18-Jun-20	63,546	-1.21%	-1.01%	-15.52%	128.44%	39.000	118.000	47.75	367.14	41.76%	0.28	1,388.38	7,913.65
RIGO (2)	88.000	18-Jun-20	4,488	-1.12%	20.88%	60.00%	158.82%	22.900	91.000	-	594.73	64.52%	0.12	12,765.66	12,766.11
RIG05	0.092	18-Feb-09	-	-	-	-	-	-	-	-	-	-	-	-	-
ROSE (2)	7.600	18-Jun-20	3,800	-1.30%	-23.62%	35.71%	35.71%	4.200	10.000	-	272.02	86.65%	0.07	323.68	323.68
SAMI	135.000	18-Jun-20	2,645,932	0.37%	23.85%	16.88%	65.85%	53.000	157.000	-	54.64	71.60%	0.70	9,605.38	9,605.38
SEMI	4.890	18-Jun-20	664,318	-4.31%	-3.36%	51.39%	74.02%	2.110	7.040	14.51	96.36	91.65%	0.55	935.95	935.95
TGLT	3.400	18-Jun-20	1,824,608	-2.58%	-7.86%	-27.66%	-27.35%	2.700	7.900	-	10.32	36.94%	0.66	241.07	614.86
TGLT2	68.000	15-Ene-20	-	-	-	7.09%	7.09%	63.500	68.000	-	-	-	-	-	-
URBA (2)	13.653	21-Dic-09	-	-	-	-	-	-	-	-	88.25	-	-	2.59	2.59
PYMES															
INAG (2)	185.500	16-Jun-20	-	-	-15.68%	23.67%	176.78%	69.994	233.750	5.20	222.84	55.69%	0.01	408.10	408.10
MERA (2)	48.000	25-Jul-19	-	-	-	-	2.13%	47.000	50.000	7.43	60.98	-	0.00	905.28	905.28
OVOP (1)	8.750	28-Jul-17	-	-	-	-	-	-	-	7.46	168.87	-	-	116.50	116.50

Notas Aclaratorias:

(*) Para Acciones del Índice Merval y aquellas que tienen ADR el precio es el Promedio Ponderado por volumen de los últimos 10 minutos operados de la especie (VWAP)

(a) Las variaciones se calculan sobre precios ajustados por eventos corporativos.

(b) Los precios mínimos y máximos incluyen los valores alcanzados durante la rueda (intradía)

(c) Precio/Utilidad Neta por acción de los últimos 12 meses ("trailing").

(d) COT/VL considera nulos los valores menores a 0.

(e), (d) y (g) Para el cálculo de este indicador se considera el último dato sobre la composición del capital social informado por la empresa.

(e) El cálculo de volatilidades se realiza siempre que la especie cotice más del 75% de las últimas 40 ruedas.

(f) Para el cálculo de este indicador se considera la cantidad de acciones ordinarias autorizadas a cotizar en BYMA, las cuales pueden diferir respecto del número total de acciones que surge del último dato de capital social informado por la empresa. Las sociedades mencionadas a continuación poseen un monto autorizado a cotizar que difiere de su capital social:

AUSO, BRIO, EDN, GBAN, GCLA, GGAL, INVJ, LOMA, METR, MVIA, SUPV y TRAN.

(1) Negociación Suspendida

(2) Negociación por Subasta

(3) En Período de suscripción de acciones

(4) Negociación por Subasta y en período de suscripción de acciones

ACCIONES CON COTIZACIÓN EN MERCADOS DEL EXTERIOR
18-Jun-20
ADR, BDR y GDR

Especie	Código BYMA	Código Divisa	Cotización ADR (a)	Volumen Nominal	Volumen Efectivo	Variación diaria	Var. dde. 29-May-20	Var. dde. 31-Dic-19	Mín. 52 semanas (b)	Max.	Volatil. últ. 40r (c)	Ratio (d)
ADR Irsa Prop. Comerciales (IRCP.O)	NASDAQ	USD	5.9000	62,832	370,709	-5.45%	-0.84%	-64.78%	5.06	21.63	66.54%	4.00
ADR Banco BBVA Argentina (BFR.N)	NYSE	USD	3.5100	146,333	513,629	-8.36%	10.73%	-36.98%	2.10	12.58	106.66%	3.00
ADR Banco Macro (BMA.N)	NYSE	USD	18.6600	128,673	2,401,038	-5.66%	8.74%	-48.52%	13.60	77.28	100.69%	10.00
ADR BUNGE (BG.N)	NYSE	USD	41.1500	275,314	11,329,171	1.83%	5.46%	-28.50%	30.77	59.65	52.50%	1.00
ADR Cresud (CRESY.O)	NASDAQ	USD	3.1930	234,585	749,030	-7.98%	-0.53%	-54.64%	2.32	11.39	81.98%	10.00
ADR Edenor (EDN.N)	NYSE	USD	4.0000	3,670	14,680	-7.83%	30.29%	-36.10%	2.61	21.92	83.17%	20.00
ADR Grupo Financiero Galicia (GGAL.O)	NASDAQ	USD	9.3400	2,091,692	19,536,403	-7.16%	16.60%	-42.45%	5.66	39.22	101.29%	10.00
ADR IRSA (IRS.N)	NYSE	USD	3.1600	9,176	28,996	-4.24%	-	-54.34%	2.77	10.43	86.61%	10.00
ADR Pampa Energía (PAM.N)	NYSE	USD	9.7400	163,037	1,587,980	-6.44%	-5.98%	-40.72%	9.14	36.37	69.59%	25.00
ADR Transportadora de Gas del Sur (TGS.N)	NYSE	USD	5.2100	16,842	87,747	-6.13%	-2.98%	-27.34%	3.72	15.83	68.00%	5.00
ADR Telecom Argentina (TEO.N)	NYSE	USD	8.9700	20,515	184,020	-4.47%	4.42%	-20.97%	6.59	16.64	75.22%	5.00
ADR Ternium (TX.N)	NYSE	USD	16.0600	40,100	644,006	-1.11%	1.07%	-27.00%	9.65	23.63	65.46%	10.00
ADR YPF (YPF.N)	NYSE	USD	5.3400	450,393	2,405,099	-6.97%	5.95%	-53.89%	2.27	18.60	89.48%	1.00
GDR GrupoClarín (GCSAQ.L)	London S.E.	USD	1.7100	-	-	-	-	-9.52%	1.71	1.89	-	2.00
ADR CENTRAL PUERTO	NYSE	USD	2.3600	77,520	182,947	-8.53%	-13.24%	-51.44%	2.00	9.64	82.72%	10.00
ADR Grupo Supervielle(SUPV.N)	NYSE	USD	2.0850	380,701	793,762	-13.13%	5.84%	-42.42%	1.33	8.89	118.14%	5.00
ADR LOMA NEGRA (OTC)(LOMA.K)	NYSE	USD	4.1700	-	274,145	-5.23%	-9.74%	-46.68%	3.09	12.90	71.89%	5.00

(a) Los precios son los disponibles a la hora de cierre de BYMA

(b) Los mínimos y máximos incluye valores intradiarios.

(c) El cálculo de volatilidad se realiza siempre que la especie cotice más del 75% de las últimas 40 ruedas.

(d) Ratio = Cant. de Acciones - equivalentes a v/n \$1 - por cada ADR / BDR ó GDR.

Cuadro Comparativo de precios de Acciones y ADR / BDR / GDR

Especie	Código BYMA	Cotización ADR / Ratio en moneda original	Cotización BYMA en \$ (2)	Cotización ADR / Ratio en \$ (3)	Diferencia en \$ (3)-(2)
ADR Irsa Prop. Comerciales	IRCP	1.4750	175.000	103.014	- 71.99
ADR Banco BBVA Argentina	BBAR	1.1700	130.200	81.713	- 48.49
ADR Banco Macro	BMA	1.8660	206.750	130.321	- 76.43
ADR BUNGE	-	41.1500	-	2873.916	-
ADR Cresud	CRES	0.3193	36.050	22.300	- 13.75
ADR Edenor	EDN	0.2000	21.000	13.968	- 7.03
ADR Grupo Financiero Galicia	GGAL	0.9340	102.600	65.231	- 37.37
ADR IRSA	IRSA	0.3160	35.900	22.069	- 13.83
ADR Pampa Energía	PAMP	0.3896	42.850	27.210	- 15.64
ADR Transportadora de Gas del Sur	TGSU2	1.0420	111.650	72.773	- 38.88
ADR Telecom Argentina	TECO2	1.7940	194.150	125.293	- 68.86
ADR Ternium	-	1.6060	-	112.163	-
ADR YPF	YPFD	5.3400	582.700	372.946	- 209.75
GDR GrupoClarín	GCLA	-	29.900	-	-
ADR CENTRAL PUERTO	CEPU	0.2360	25.300	16.482	- 8.82
ADR Grupo Supervielle (SUPV.N)	SUPV	0.4170	47.500	29.123	- 18.38
ADR LOMA NEGRA (OTC)	LOMA	0.8340	92.400	58.247	- 34.15

(3) Cotización convertida a \$ de acuerdo al valor del Dólar Mayorista Bancos informada por Reuters.

ANÁLISIS DE TÍTULOS PÚBLICOS REESTRUCTURACIÓN DE DEUDA (*)

18-Jun-20

Bono	Código (S.I.B)	Vencimiento	Amortización	Cupón de Renta	Próximo Vencimiento	VR (en %)	Cotización c/100 v.n. (a)	Fecha última cotización	Cupón Corriente			Valor Técnico c/100 v.n.	Paridad (en%)	Volatilidad 40r. (b) (en %)	TIR Anual	DM	PPV (en años)	
									Renta Anual (en %)	Intereses Corridos c/100 v.n.	Yield Anual (en %)							
BONOS CANJE REESTRUCTURACIÓN DE DEUDA 2005 (**)																		
I. Bonos PAR																		
PAR Ley Arg. (CER)	PARP	31-Dic-38	Sem.	Sem.	30-Sep-20	R	100.00	550.000	18-Jun-20	Fija=1.77	5.97	4.82	1,486.96	36.99	45.04	11.50%	9.85	12.69
PAR USD Ley Arg. - ARS (#)	PARA	31-Dic-38	Sem.	Sem.	31-Dic-20	R	100.00	3500.000	18-Jun-20	Fija=3.75	0.85	11.78	100.85	32.42	42.54	17.75%	7.01	11.76
PAR USD Ley Arg. - USD (#)	PARAD	31-Dic-38	Sem.	Sem.	31-Dic-20	R	100.00	33.440	18-Jun-20	Fija=3.75	0.85	11.51	100.85	33.16	46.54	17.41%	7.09	11.76
PAR USD Ley N.Y. - ARS	PARY	31-Dic-38	Sem.	Sem.	30-Sep-20	R	100.00	4080.000	18-Jun-20	Fija=3.75	0.85	10.06	100.85	37.80	54.92	15.50%	7.55	11.76
PAR USD Ley N.Y. - USD	PARYD	31-Dic-38	Sem.	Sem.	30-Sep-20	R	100.00	39.750	18-Jun-20	Fija=3.75	0.85	9.64	100.85	39.41	41.10	14.91%	7.69	11.76
II. Bonos Discount																		
DISC Ley Arg. (CER)	DICP	31-Dic-33	Sem.	Sem.	30-Jun-20	R	100.00	1420.000	18-Jun-20	Fija=5.83	52.39	8.02	1,933.15	73.46	48.93	11.53%	5.68	7.40
DISC USD Ley Arg. - ARS (#)	DICA	31-Dic-33	Sem.	Sem.	31-Dic-20	R	100.00	5270.000	18-Jun-20	Fija=8.28	5.55	26.57	145.75	33.78	51.22	36.43%	3.04	7.09
DISC USD Ley Arg. - USD (#)	DICAD	31-Dic-33	Sem.	Sem.	31-Dic-20	R	100.00	49.700	18-Jun-20	Fija=8.28	5.55	26.29	145.75	34.10	53.19	36.08%	3.06	7.09
DISC USD Ley N.Y. - ARS	DICY	31-Dic-33	Sem.	Sem.	30-Jun-20	R	100.00	6681.500	18-Jun-20	Fija=8.28	5.55	20.41	145.75	42.83	71.43	28.63%	3.52	7.08
DISC USD Ley N.Y. - USD	DICYD	31-Dic-33	Sem.	Sem.	30-Jun-20	R	100.00	65.500	18-Jun-20	Fija=8.28	5.55	19.36	145.75	44.94	57.97	27.13%	3.65	7.08
III. Bono CUASIPAR																		
CUASIPAR (CER)	CUAP	31-Dic-45	Sem.	Sem.	30-Jun-20	R	100.00	860.000	18-Jun-20	Fija=3.31	32.52	8.23	2,089.02	41.17	29.47	10.92%	10.11	16.58
III. Unidades Vinculadas al Producto (U.V.P.)																		
U.V.P. en USD Ley Arg.	TVPA	15-Dic-35	-	-	-	-	-	71.000	18-Jun-20	-	-	-	-	69.25	-	-	-	-
U.V.P. en ARS Ley Arg.	TVPP	15-Dic-35	-	-	-	-	-	1.900	18-Jun-20	-	-	-	-	124.98	-	-	-	-
U.V.P. en USD Ley N.Y.	TVPY	15-Dic-35	-	-	-	-	-	104.950	16-Jun-20	-	-	-	-	118.59	-	-	-	-
U.V.P. en EUR Ley Ing.	TVPE	15-Dic-35	-	-	-	-	-	117.000	18-Jun-20	-	-	-	-	-	-	-	-	-
BONOS CANJE REESTRUCTURACIÓN DE DEUDA 2010 (**)																		
I. Bonos Par																		
PAR Ley Arg. (CER)	PAP0	31-Dic-38	Sem.	Sem.	30-Sep-20	R	100.00	437.705EX	27-Mar-20	Fija=1.77	5.97	6.07	1,486.96	29.44	-	14.04%	9.22	12.69
PAR USD Ley Arg. - ARS (#)	PAA0	31-Dic-38	Sem.	Sem.	31-Dic-20	R	100.00	3650.000	18-Jun-20	Fija=3.75	0.85	11.28	100.85	33.81	45.64	17.11%	7.16	11.93
PAR USD Ley Arg. - USD (#)	PAA0D	31-Dic-38	Sem.	Sem.	31-Dic-20	R	100.00	33.500	12-Jun-20	Fija=3.75	0.85	11.49	100.85	33.22	-	17.38%	7.10	11.76
PAR USD Ley N.Y. - ARS	PAY0	31-Dic-38	Sem.	Sem.	30-Sep-20	R	100.00	4600.000	10-Jun-20	Fija=3.75	0.85	8.90	100.85	42.61	-	13.84%	7.97	11.76
PAR USD Ley N.Y. - USD	PAY0D	31-Dic-38	Sem.	Sem.	30-Sep-20	R	100.00	41.000	05-Jun-20	Fija=3.75	0.85	9.34	100.85	40.65	-	14.48%	7.80	11.76
II. Bonos Discount																		
DISC Ley Arg. (CER)	DIP0	31-Dic-33	Sem.	Sem.	30-Jun-20	R	100.00	1380.000	18-Jun-20	Fija=5.83	52.39	8.26	1,933.15	71.39	-	12.07%	5.61	7.40
DISC USD Ley Arg. - ARS (#)	DIA0	31-Dic-33	Sem.	Sem.	31-Dic-20	R	100.00	5200.000	18-Jun-20	Fija=8.28	5.55	26.97	145.75	33.33	51.23	36.94%	3.00	7.09
DISC USD Ley Arg. - USD (#)	DIA0D	31-Dic-33	Sem.	Sem.	31-Dic-20	R	100.00	51.850	17-Jun-20	Fija=8.28	5.55	25.07	145.75	35.57	44.46	34.51%	3.16	7.09
DISC USD Ley N.Y. - ARS	DIY0	31-Dic-33	Sem.	Sem.	30-Jun-20	R	100.00	6850.000	02-Jun-20	Fija=8.28	5.55	19.86	145.75	43.91	-	27.84%	3.58	7.08
DISC USD Ley N.Y. - USD	DIY0D	31-Dic-33	Sem.	Sem.	30-Jun-20	R	100.00	63.000	08-Jun-20	Fija=8.28	5.55	20.21	145.75	43.22	-	28.34%	3.54	7.08
IV. Unidades Vinculadas al Producto (U.V.P.)																		
U.V.P. en USD Ley N.Y.	TVY0	15-Dic-35	-	-	-	-	-	116.000	18-Jun-20	-	-	-	-	-	-	-	-	-
BONOS CANCELACION DE DEUDA EN CESACION DE PAGOS - LEY 27249 (31/3/16)																		
Emitidos en dólares bajo ley NY (c)																		
Rep. Arg. 2021 - ARS	AA21	22-Abr-21	Al Vto.	Sem.	22-Oct-20	R	100.00	4660.000	26-May-20	Fija=6.875	0.57	16.00	100.57	43.29	-	198.92%	0.41	0.82
Rep. Arg. 2021 - USD	AA21D	22-Abr-21	Al Vto.	Sem.	22-Oct-20	R	100.00	52.000	10-Dic-19	Fija=6.875	0.57	13.37	100.57	51.70	-	140.16%	0.48	0.82
Rep. Arg. 2026 - ARS	AA26	22-Abr-26	Al Vto.	Sem.	22-Oct-20	R	100.00	2830.000	29-Abr-20	Fija=7.5	0.63	29.05	100.63	26.28	-	47.81%	2.85	5.00
Rep. Arg. 2026 - USD	AA26D	22-Abr-26	Al Vto.	Sem.	22-Oct-20	R	100.00	26.000	28-Abr-20	Fija=7.5	0.63	29.56	100.63	25.84	-	48.52%	2.82	5.00
Rep. Arg. 2046 - ARS	AA46	22-Abr-46	Al Vto.	Sem.	22-Oct-20	R	100.00	3150.000	13-Dic-19	Fija=7.625	0.64	26.48	100.64	29.25	-	28.33%	3.72	17.41
Rep. Arg. 2046 - USD	AA46D	22-Abr-46	Al Vto.	Sem.	22-Oct-20	R	100.00	30.250	14-Abr-20	Fija=7.625	0.64	25.75	100.64	30.06	-	27.52%	3.84	17.41

Tipo de cambio Peso-Dólar(*)
\$107.0293

Notas Aclaratorias:

(*) Los indicadores de bonos denominados en USD se calculan en esa misma moneda, convirtiendo su precio en ARS a USD por el promedio ponderado de los cocientes de los precios de cierre en pesos y dólares, de los bonos que registraron negociación en el día, en ambas monedas, en plazo estándar (Fuente: IAMC con datos de BYMA).

(**) En el caso de títulos ajustables por CER el cálculo de indicadores considera el coeficiente aplicable de acuerdo a las condiciones de emisión.

(a) Los precios corresponden al precio de cierre en PPT (Prioridad Precio-Tiempo) e incluyen los intereses corridos (precio sucio) (b) El cálculo de volatilidad se realiza siempre que la especie cotice más de 75% de las últimas 40 ruedas de PPT.

(c) Bonos con denominación mínima de u\$s 150.000 y múltiplos enteros de u\$s 1.000.

(#) Los pagos de los bonos denominados en dólares bajo Ley Argentina fueron diferidos hasta el 31-12-2020 según lo establecido por el Decreto 346/2020.

ANÁLISIS DE TÍTULOS PÚBLICOS NACIONALES (*)

18-Jun-20

bono	Código (S.I.B)	vencimiento	amortización	Cupón de Renta	Próximo Vencimiento	VR (en %)	Cotización c/100 v.n. (a)	Fecha última cotización	cupón corriente			Valor Técnico c/100 v.n.	Paridad (en %)	Volatilidad 40 r. (b) (en %)	TIR Anual	dm	PPV (en años)	
									Renta Anual (en %)	Intereses Corridos c/100 v.n.	Yield Anual (en %)							
BONTE, BOGAR Y BONOS DE CONSOLIDACIÓN																		
I. Títulos emitidos en Pesos a tasa fija																		
BONTE Nov. - 2020	TN20	21-Nov-20	Al Vto.	Sem.	21-Nov-20	A+R	100.00	99.500	4-Jun-20	Fija=26	2.24	26.73	102.24	97.32	-	35.73%	0.35	0.42
BONTE Oct - 2021	TO21	4-Oct-21	Al Vto.	Sem.	5-Oct-20	R	100.00	76.150	18-Jun-20	Fija=18.2	3.99	25.22	103.99	73.23	43.79	55.79%	0.89	1.18
BONTE Oct - 2023	TO23	17-Oct-23	Al Vto.	Sem.	20-Oct-20	R	100.00	53.000	18-Jun-20	Fija=16	2.89	31.93	102.89	51.51	56.44	52.42%	1.83	2.78
BONTE Oct - 2026	TO26	18-Oct-26	Al Vto.	Sem.	20-Oct-20	R	100.00	40.500	18-Jun-20	Fija=15.5	2.80	41.11	102.80	39.40	49.78	52.06%	2.19	4.82
II. Títulos emitidos en Pesos a Tasa Variable																		
BONTE BADLAR +1%	TB21	5-Ago-21	Al Vto.	Trim.	5-Ago-20	R	100.00	97.500	18-Jun-20	Fija=27.071	3.56	28.82	103.56	94.15	26.05	42.46%	0.86	0.99
Bocon Cons. 8º - BADLAR	PR15	4-Oct-22	14 - Trim.	Trim.	6-Jul-20	A+R	76.00	128.150	18-Jun-20	Var=30.04	8.47	33.47	141.83	90.35	28.89	47.80%	0.82	1.12
III. Títulos en Pesos y ajustables por el CER (**)																		
BOGAR 2020	NO20	4-Oct-20	156 Mens.	Mens.	4-Jul-20	A+R	4.08	90.000	18-Jun-20	Fija=2	0.09	2.00	89.80	100.22	-	9.93%	0.16	0.16
BONCER 2021	TC21	22-Jul-21	Al Vto.	Sem.	22-Jul-20	R	100.00	335.750	18-Jun-20	Fija=2.5	3.65	2.64	353.86	94.88	28.75	9.72%	1.01	1.06
BONTE 2021 CER +1.1%	TX21	17-Abr-21	Al Vto.	Sem.	17-Oct-20	R	100.00	101.000	18-Jun-20	Fija=1.1	0.21	1.15	105.49	95.74	35.01	9.24%	0.79	0.82
BONTE 2021 CER +1%	TX21	5-Ago-21	Al Vto.	Sem.	5-Ago-20	R	100.00	105.850	18-Jun-20	Fija=1	0.43	1.06	112.41	94.16	29.21	8.52%	1.07	1.11
BONTE 2022 CER +1.2%	TX22	18-Mar-22	Al Vto.	Sem.	18-Sep-20	R	100.00	96.400	18-Jun-20	Fija=1.2	0.34	1.34	107.69	89.51	31.15	9.19%	1.64	1.72
BONTE 2022 CER +1.30%	TX22	20-Sep-22	Al Vto.	Sem.	20-Sep-20	R	100.00	87.000	18-Jun-20	Fija=1.3	0.12	1.53	102.12	85.19	-	9.87%	2.14	2.22
BONTE 2023 CER +1.4%	TX23	25-Mar-23	Al Vto.	Sem.	25-Sep-20	R	100.00	88.150	18-Jun-20	Fija=1.4	0.36	1.71	107.30	82.15	50.93	9.86%	2.57	2.71
BONTE 2024 CER +1.50%	TX24	25-Mar-24	Al Vto.	Sem.	25-Sep-20	R	100.00	82.000	18-Jun-20	Fija=1.5	0.39	1.97	107.32	76.40	-	9.87%	3.46	3.66
BONCER 2023	TC23	6-Mar-23	Al Vto.	Sem.	6-Sep-20	R	100.00	216.000	18-Jun-20	Fija=4	2.91	4.63	249.69	86.51	47.53	10.97%	2.41	2.57
Bocon Cons. 6º 2%	PR13	15-Mar-24	120 Mens.	Mens.	15-Jul-20	A+R	37.75	601.000	18-Jun-20	Fija=2	0.26	2.26	678.07	88.63	25.69	10.16%	1.77	1.90
BONCER 2025 4%	TC25P	27-Abr-25	Al Vto.	Sem.	27-Oct-20	R	100.00	165.000	12-Jun-20	Fija=4	1.45	5.82	239.26	68.96	-	13.77%	4.03	4.47
IV. Títulos en Pesos Cláusula Gatillo																		
BONO DUAL 2021 (****)	TD21	5-Ago-21	Al Vto.	Sem.	5-Ago-20	R	100.00	99.000	11-Jun-20	Fija=34	12.94	39.51	112.94	87.66	-	57.89%	0.69	0.95
V. Títulos emitidos en Dólares y pagaderos en pesos (Dollar-Linked)																		
BONTE 2021 4% (#)	TV21	5-Ago-21	Al Vto.	Trim.	31-Dic-20	R	100.00	8050.000	5-Jun-20	Fija=4	1.52	5.43	101.52	74.09	-	36.86%	0.92	1.10
BONAR, BONAC Y BONAD																		
I. Títulos emitidos en Dólares (Ley Argentina)																		
BONAR 2020 - ARS (#)	AO20	31-Dic-20	Al Vto.	Sem.	31-Dic-20	A+R	100.00	4100.000	18-Jun-20	Fija=8	5.64	24.49	105.64	36.26	54.45	***	0.13	-
BONAR 2020 - USD (#)	AO20D	8-Oct-20	Al Vto.	Sem.	31-Dic-20	A+R	100.00	38.000	18-Jun-20	Fija=8	5.64	24.73	105.64	35.97	47.73	***	0.13	-
BONAR 2024 - ARS (#)	AY24	7-May-24	6 Anual	Sem.	31-Dic-20	A+R	83.34	3695.000	18-Jun-20	Fija=8.75	4.56	24.34	87.90	39.28	60.38	116.52%	0.66	1.89
BONAR 2024 - USD (#)	AY24D	7-May-24	6 Anual	Sem.	31-Dic-20	A+R	83.34	34.500	18-Jun-20	Fija=8.75	4.56	24.35	87.90	39.25	59.89	116.66%	0.66	1.89
BONAR 2025 - ARS (#)	AA25	18-Abr-25	3 Anual	Sem.	31-Dic-20	R	100.00	3600.000	18-Jun-20	Fija=5.75	3.90	19.34	103.90	32.37	60.75	52.89%	2.16	3.45
BONAR 2025 - USD (#)	AA25D	18-Abr-25	3 Anual	Sem.	31-Dic-20	R	100.00	34.500	18-Jun-20	Fija=5.75	3.90	18.79	103.90	33.21	57.65	51.48%	2.19	3.45
BONAR 2037 - ARS (#)	AA37	18-Abr-37	3 Anual	Sem.	31-Dic-20	R	100.00	3630.000	18-Jun-20	Fija=7.625	5.17	26.52	105.17	32.25	53.63	29.02%	3.55	11.40
BONAR 2037 - USD (#)	AA37D	18-Abr-37	3 Anual	Sem.	31-Dic-20	R	100.00	34.000	18-Jun-20	Fija=7.625	5.17	26.45	105.17	32.33	55.58	28.94%	3.56	11.40
II. Títulos emitidos en Dólares (Ley Extranjera)																		
Rep. Arg. 2022 - ARS (d)	A2E2	26-Ene-22	Al Vto.	Sem.	27-Jul-20	R	100.00	4550.000	18-Jun-20	Fija=5.625	2.27	13.98	102.27	41.57	83.96	91.01%	0.99	1.52
Rep. Arg. 2022 - USD	A2E2D	26-Ene-22	Al Vto.	Sem.	27-Jul-20	R	100.00	45.500	17-Jun-20	Fija=5.625	2.27	13.01	102.27	44.49	70.18	82.24%	1.03	1.52
Rep. Arg. 2023 - ARS (d)	A2E3	11-Ene-23	Al Vto.	Sem.	13-Jul-20	R	100.00	3350.000	6-May-20	Fija=4.625	2.04	15.81	102.04	30.67	-	75.24%	1.57	2.40
Rep. Arg. 2023 - USD	A2E3D	11-Ene-23	Al Vto.	Sem.	13-Jul-20	R	100.00	29.500	27-May-20	Fija=4.625	2.04	16.84	102.04	28.91	-	80.12%	1.53	2.40
Rep. Arg. 2027 - ARS (d)	A2E7	26-Ene-27	Al Vto.	Sem.	27-Jul-20	R	100.00	4600.000	17-Jun-20	Fija=6.875	2.77	17.10	102.77	41.82	69.61	28.28%	3.75	5.54
Rep. Arg. 2027 - USD	A2E7D	26-Ene-27	Al Vto.	Sem.	27-Jul-20	R	100.00	43.600	17-Jun-20	Fija=6.875	2.77	16.84	102.77	42.43	66.55	27.85%	3.77	5.54
Rep. Arg. 2028 - ARS (d)	A2E8	11-Ene-28	Al Vto.	Sem.	13-Jul-20	R	100.00	3500.000	12-May-20	Fija=5.875	2.59	19.51	102.59	31.87	-	31.50%	3.82	6.36
Rep. Arg. 2028 - USD	A2E8D	11-Ene-28	Al Vto.	Sem.	13-Jul-20	R	100.00	40.000	4-Jun-20	Fija=5.875	2.59	15.71	102.59	38.99	-	25.88%	4.25	6.36
Rep. Arg. 2048 - ARS (d)	AE48	11-Ene-48	Al Vto.	Sem.	13-Jul-20	R	100.00	2700.000	12-May-20	Fija=6.875	3.04	30.98	103.04	24.48	-	33.40%	2.83	18.52
Rep. Arg. 2048 - USD	AE48D	11-Ene-48	Al Vto.	Sem.	13-Jul-20	R	100.00	28.000	17-Abr-20	Fija=6.875	3.04	27.54	103.04	27.17	-	29.50%	3.25	18.52
Rep. Arg. 2117 - ARS	AC17	28-Jun-17	Al Vto.	Sem.	29-Jun-20	R	100.00	4090.000	18-Jun-20	Fija=7.125	3.40	20.47	103.40	36.96	62.83	21.52%	4.42	54.66
Rep. Arg. 2117 - USD	AC17D	28-Jun-17	Al Vto.	Sem.	29-Jun-20	R	100.00	38.150	18-Jun-20	Fija=7.125	3.40	20.51	103.40	36.89	57.91	21.56%	4.42	54.66
III. Títulos en Moneda Dual																		
Bono Dual 2020 - ARS (#)	AF20	13-Feb-20	Al Vto.	Al Vto.	31-Dic-20	A	100.00	5669.000	18-Jun-20	-	0.00	0.00	6967.50	81.36	66.72	48.01%	0.42	0.53
Bono Dual 2020 - USD (#)	AF20D	13-Feb-20	Al Vto.	Al Vto.	31-Dic-20	A	100.00	50.500	18-Jun-20	4.5	0.00	8.91	100.00	50.50	67.16	266.48%	0.23	0.53
IV. Títulos emitidos en Pesos (c)																		
BONAR 2022 - BADLAR+200	AA22	3-Abr-22	Al Vto.	Trim.	3-Jul-20	R	100.00	95.900	18-Jun-20	Var.=26.413	5.79	29.31	105.79	90.65	30.37	45.81%	1.19	1.45
(f) Tasas de referencia (TNA %)		Tasa LIBOR de 180 días 0.4248%			Tasa LIBOR de 90 días 0.3163%			Tasa LIBOR de 30 días 0.1939%			TASA BADLAR 29.7500%			Tipo de cambio Peso-Dólar(*)				
													\$107.0293					

Notas Aclaratorias:

(*) Los indicadores de bonos denominados en USD se calculan en esa misma moneda, convirtiendo su precio en ARS a USD por el promedio ponderado de los cocientes de los precios de cierre en pesos y dólares, de los bonos que registraron negociación en el día, en ambas monedas, en plazo estándar (Fuente: IAMC con datos de BYMA). (**) En el caso de títulos ajustables por CER el cálculo de indicadores considera el coeficiente aplicable de acuerdo a las condiciones de emisión.

(***) Monto a pagar al vencimiento: Mayor entre el valor capitalizado a tasa fija mensual y capital ajustado por CER. No se realiza proyección de CER. Se considera el último conocido. El valor de los indicadores de cada día se determina en base a esta comparación. (****) No se realiza proyección de CER. Tasa de cupón (semestral): 34% anual, o variación del CER -0.5%, el mayor. (#) Los pagos de los bonos denominados en dólares bajo Ley Argentina fueron diferidos hasta el 31-12-2020 según lo establecido por el Decreto 346/2020.

ANÁLISIS DE TÍTULOS PÚBLICOS PROVINCIALES Y OTROS TÍTULOS DE DEUDA (*)

18-Jun-20

Bono	Código (S.I.B.)	Vencimiento	Amortización	Cupón de Renta	Próximo Vencimiento	VR (en %)	Cotización c/100 v.n. (a)	Fecha última cotización	Cupón Corriente			Valor Técnico c/ 100 v.n.	Paridad (en %)	Volatilidad 40 r. (b) (en %)	TIR Anual	DM	PPV (en años)	
									Renta Anual (en %)	Intereses Corridos c/100 v.n.	Yield Anual (en %)							
BONOS DOMESTICOS (LEY ARGENTINA)																		
I. Títulos emitidos en pesos (c)																		
Mendoza Jun. 2021	PMJ21	9-Jun-21	Al Vto.	Trim.	9-Sep-20	R	100.00	83.000	18-Jun-20	Var.=33.909	1.21	41.46	101.21	82.01	29.17	75.19%	0.71	0.87
CABA 2022 - BADLAR+500	BDC22	23-Ene-22	Al Vto.	Trim.	23-Jul-20	R	100.00	98.500	18-Jun-20	Var.=29.845	4.91	31.89	104.91	93.89	-	46.31%	1.10	1.32
Bs. As. 2022 - BADLAR+383 (j)	PBY22	31-May-22	Al Vto.	Trim.	31-Ago-20	R	100.00	76.750	18-Jun-20	Var.=32.912	1.98	44.02	101.98	75.26	33.31	68.00%	1.19	1.59
CABA Mar. 2024	BDC24	29-Mar-24	Al Vto.	Trim.	29-Jun-20	R	100.00	86.000	18-Jun-20	Var.=27.383	6.30	34.36	106.30	80.90	27.46	52.14%	1.73	2.72
Bs. As. 2025 - BADLAR+375	PBA25	12-Abr-25	Al vto.	Trim.	12-Jul-20	R	100.00	75.000	18-Jun-20	Var.=28.191	5.48	40.55	105.48	71.10	44.09	60.72%	1.74	3.34
CABA Feb. 2028	BDC28	22-Feb-28	Al Vto.	Trim.	24-Ago-20	R	100.00	74.500	18-Jun-20	Var.=32.374	2.75	45.12	102.75	72.51	49.25	56.03%	2.01	4.97
II. Títulos emitidos en dólares																		
Córdoba Oct. 2026	CO26	27-Oct-26	32 - Trim.	Trim.	27-Jul-20	A+R	81.25	4240.000	18-Jun-20	Fija=7.125	0.88	14.95	82.13	48.23	44.07	47.70%	1.64	3.02
Córdoba Oct. 2026 - USD	CO26D	27-Oct-26	32 - Trim.	Trim.	27-Jul-20	A+R	81.25	39.000	18-Jun-20	Fija=7.125	0.88	15.19	82.13	47.48	46.33	48.97%	1.62	3.02
III. Títulos denominados en dólares y pagaderos en pesos (Dollar-Linked)																		
Chubut Mar. 2021 (i)	PUM21	30-Mar-21	Trim.	Trim.	30-Jun-20	A+R	25.00	1850.000	18-Jun-20	Fija=4.5	0.26	6.61	25.26	68.44	28.13	210.33%	0.20	0.39
Formosa Feb. 2022 (i)	FORM3	27-Feb-22	40 - trim.	Trim.	27-Ago-20	A+R	17.50	1000.000	18-Jun-20	Fija=5	0.06	0.00	17.56	53.21	-	127.98%	0.55	0.92
BONOS EXTERNOS (LEY EXTRANJERA)																		
I. Dólares																		
Bs. As. Feb. 2023	PBF23	15-Feb-23	3 Anual	Sem.	15-Ago-20	R	100.00	3700.000	8-Jun-20	Fija=6.5	2.29	20.14	102.29	33.80	-	151.02%	0.58	1.58
Bs. As. Feb. 2023 - USD	PF23D	15-Feb-23	3 Anual	Sem.	15-Ago-20	R	100.00	37.000	11-Jun-20	Fija=6.5	2.29	18.73	102.29	36.17	-	135.17%	0.63	1.58
Bs. As. Mar. 2024 (f)	PBM24	16-Mar-24	3 - Anual	Sem.	16-Sep-20	R	100.00	2464.068EX	24-Oct-19	Fija=9.125	2.46	44.37	102.46	22.47	-	128.29%	1.01	2.49
Bs. As. Abr. 2028 (e,g)	BP28	18-Abr-28	Anual	Sem.	18-Oct-20	R	100.00	3588.535EX	3-Abr-20	Fija=9.625	1.71	30.25	101.71	32.96	-	42.38%	2.86	5.54
Bs. As. PAR May. 2035 (g)	BPLD	15-May-35	30 - Sem.	Sem.	15-Nov-20	A+R	100.00	4525.000	18-Jun-20	Fija=4	0.41	9.55	100.41	42.11	53.97	23.57%	3.48	7.09
II. Euros																		
Bs. As. PAR May. 2035 (g)	BPLE	15-May-35	30 - Sem.	Sem.	15-Nov-20	A+R	96.67	2800.000	4-May-20	Fija=4	0.40	10.94	97.07	36.82	-	24.86%	3.77	7.37

Notas Aclaratorias:

(*) Los indicadores de los títulos emitidos en dólares se calculan en esa misma divisa convirtiendo su cotización en \$ por el dólar bancos vendedor (Fuente: Thomson Reuters) (**) En el caso de ajustables por CER y por CVS, el cálculo de indicadores considera el coeficiente aplicable de acuerdo a las condiciones de emisión.

(a) Los precios corresponden al precio de cierre en PPT(Prioridad Precio-Tiempo) e incluyen los intereses corridos (precio sucio) (b) El cálculo de volatilidades se realiza siempre que la especie cotice más de 75% de las últimas 40 ruedas en PPT.

(c) La tasa utilizada para estimar los flujos futuros surge del promedio de tasas correspondiente al período actual.(e) El título tiene una denominación mínima de u\$s100.000 y múltiplos enteros de u\$s1.000.

(f) El título tiene una denominación mínima de u\$s150.000 y múltiplos enteros de u\$s1.000. (g) Fecha de registro o "record date": estarán legitimados para el cobro aquellos tenedores registrados con una antelación de 15 días corridos respecto a cada fecha de pago.

(h) El título tiene una denominación mínima de u\$s10.000 y múltiplos enteros de u\$s1.000.(i) Los servicios de renta y amortización se pagan en pesos al tipo de cambio de referencia del bono, según prospecto de emisión (j) El título tiene una denominación mínima de u\$s1.000 y múltiplos enteros de u\$s1.000.

ANÁLISIS DE OBLIGACIONES NEGOCIABLES (*)

18-Jun-20

Emisor	Código (S.I.B.)	Vencimiento	Amortización	Cupón de Renta	Próximo Vencimiento.	VR (en %)	Cotización c/100 v.r. (a)	Fecha última cotización	Cupón Corriente			Valor Técnico c/100 v.n.	Paridad (en %)	TIR anual	DM	PPV (en años)	
									Renta Anual (en %)	Intereses Corridos c/100 v.n.	Yield Anual (en %)						
Obligaciones Negociables denominadas y pagaderas en dólares Ley Extranjera																	
1. Actividades Inmobiliarias																	
IRSA Clase II 2020 (b,g)	OIRY7	20-Jul-20	Al vto.	Sem.	20-Jul-20	A+R	100.00	9450.000	7-May-20	Fija=11.5	4.86	13.78	104.86	84.21	***	0.01	-
3. Energía Eléctrica																	
EDENOR Clase IX 2022 (b)	ODNY9	25-Oct-22	Al vto.	Sem.	25-Oct-20	R	100.00	5282.128EX	23-Abr-20	Fija=9.75	1.54	20.39	101.54	48.60	56.05%	1.56	2.15
4. Petróleo y Gas																	
PAE Clase I 2021 (b)	OPNY1	7-May-21	3 - Anual	Sem.	7-Nov-20	R	33.33	3676.000	16-Jun-20	Fija=7.875	0.33	7.72	33.66	102.03	5.51%	0.83	0.86
YPF Clase XXVIII 2024	YPCUO	4-Abr-24	3 Anual	Sem.	4-Oct-20	R	100.00	8878.000	18-Jun-20	Var.=8.75	1.90	10.80	101.90	81.41	18.27%	2.28	2.63
YPF Clase XXXIX 2025	YCA6O	28-Jul-25	Al Vto.	Sem.	28-Jul-20	R	100.00	8450.000	18-Jun-20	Fija=8.5	3.40	11.25	103.40	76.35	16.23%	3.62	4.24
Obligaciones Negociables denominadas en dólares y pagaderas en pesos Ley Argentina																	
2. Petróleo y Gas																	
YPF Clase XXII 2020	YPCNO	29-Jul-20	7 - Anual	Trim.	29-Jul-20	A+R	14.29	547.538EX	27-Abr-20	Fija=3.5	0.07	9.92	14.36	35.63	***	0.00	-
													Tipo de Cambio Peso-Dólar(*)				
													\$107.0293				

Notas Aclaratorias:
 (*) Los indicadores de bonos denominados en USD se calculan en esa misma moneda, convirtiendo su precio en ARS a USD por el promedio ponderado de los cocientes de los precios de cierre en pesos y dólares, de los bonos que registraron negociación en el día, en ambas monedas, en plazo estándar (Fuente: IAMC con datos de BYMA).

(a) Los precios corresponden al precio de cierre en PPT(Prioridad Precio-Tiempo) e incluyen los intereses corridos (precio sucio)

(b) El título tiene una denominación mínima de u\$s 2.000 y múltiplos enteros de u\$s1.000

(c) El título tiene una denominación mínima de u\$s 150.000 y múltiplos enteros de u\$s1.000 - (d) El título tiene una denominación mínima de u\$s 35.000 y múltiplos enteros de u\$s 2.000

(f) El título tiene una denominación mínima de u\$s 500.000 y múltiplos enteros de u\$s 500.000.

(g) Fecha de registro o 'record date': estarán legitimados para el cobro aquellos tenedores registrados con una antelación de 15 días corridos respecto de cada fecha de pago. (h) Denominación mínima de u\$s 10.000 y múltiplos enteros de u\$s 1.000.

Indice de Bonos (Medido en Pesos)

18-Jun-20

Indice de Bonos IAMC (Base 1/1/95=100)

	Valor al 18-Jun-20	Variación Diaria al 17-Jun-20	Variación Semanal al 12-Jun-20	Variación Mensual al 29-May-20	Variación anual al 30-Dic-19	Ponderación*
Subíndice de Bonos Cortos emitidos en pesos	22,498.893	0.38%	1.70%	-1.03%	69.39%	22.86%
Subíndice de Bonos Cortos emitidos en dólares	10,818.270	-1.26%	0.03%	-1.11%	23.86%	41.46%
Subíndice de Bonos Largos emitidos en pesos	32,483.221	-1.66%	3.27%	0.42%	63.22%	5.69%
Subíndice de Bonos Largos emitidos en dólares	27,333.759	-1.94%	-4.36%	-3.78%	9.75%	29.99%
Indice de Bonos General	28,602.668	-1.11%	-0.68%	-1.67%	31.29%	100.00%

(*)Composición Índices: Subíndice de Bonos Cortos emitidos en pesos (TC21, TO21, TO23, TO26, AA22, TC23, S30A0, S31L0, S29Y0, TX21, TB21), Subíndice de Bonos Cortos emitidos en dólares (DICA, AY24, AO20, AF20), Subíndice de Bonos Largos emitidos en pesos (DICP), Subíndice de Bonos Largos emitidos en dólares (DICY, PARY, AA46, AC17).

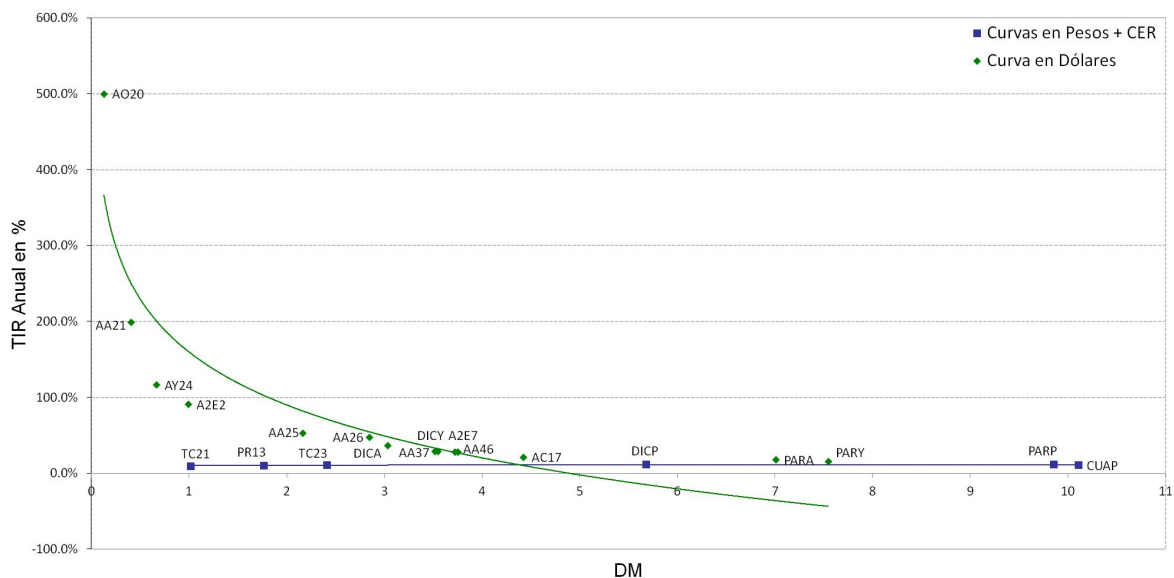
Indice de Bonos (Medido en Dólares)

18-Jun-20

Indice de Bonos IAMC (Base 1/1/95=100)

	Valor al 18-Jun-20	Variación Diaria al 17-Jun-20	Variación Semanal al 12-Jun-20	Variación Mensual al 29-May-20	Variación Anual al 30-Dic-19	Ponderación*
Subíndice de Bonos Cortos emitidos en pesos	964.472	0.29%	1.18%	-2.73%	45.55%	22.86%
Subíndice de Bonos Cortos emitidos en dólares	166.824	-1.35%	-0.49%	-2.81%	6.42%	41.46%
Subíndice de Bonos Largos emitidos en pesos	999.638	-1.75%	2.74%	-1.30%	40.25%	5.69%
Subíndice de Bonos Largos emitidos en dólares	392.617	-2.02%	-4.85%	-5.43%	-5.69%	29.99%
Indice de Bonos General	410.542	-1.20%	-1.20%	-3.36%	12.81%	100.00%

(*)Composición Índices: Subíndice de Bonos Cortos emitidos en pesos (TC21, TO21, TO23, TO26, AA22, TC23, S30A0, S31L0, S29Y0, TX21, TB21), Subíndice de Bonos Cortos emitidos en dólares (DICA, AY24, AO20, AF20), Subíndice de Bonos Largos emitidos en pesos (DICP), Subíndice de Bonos Largos emitidos en dólares (DICY, PARY, AA46, AC17).

Curvas de Rendimientos
Curva en Pesos + CER y en Dólares


Serie	Negociación							Teóricos(c/vol hist.)			Implícitos	
	Precio cierre de la prima	Variación	Mínimo	Máximo	Lotes	Volumen (\$)	Últ. precio prima/cot. subyac.	Prima teórica	Delta	Efecto Palanca	Volat. Implícit	Delta

Opciones de Compra
Vencimiento Junio - 19/06/2020 - 1 días - Tasa Promedio de Caución a 30 días 26.27%

ALUA Cotización Subyacente: 37.350 Volatilidad Histórica del subyacente 40 ruedas: 45.68%												
ALUC18.9JU	18.000	-12.20%	18.000	18.000	3	5,400	48.19%	18.464	1.000	2.02%	0.00%	1.000
ALUC29.0JU	9.500	-13.64%	9.500	9.500	6	5,700	25.44%	8.371	1.000	4.46%		0.838
ALUC33.0JU	5.135	-22.20%	3.400	5.500	116	51,518	13.75%	4.374	1.000	8.54%		0.798
ALUC35.0JU	2.200	-49.10%	2.200	2.200	2	440	5.89%	2.376	0.997	15.67%	0.00%	1.000

BMA Cotización Subyacente: 206.750 Volatilidad Histórica del subyacente 40 ruedas: 94.38%												
BMAC190.JU	13.500	-85.33%	13.500	13.500	1	1,350	6.53%	17.063	0.959	11.62%	0.00%	1.000

BOLT Cotización Subyacente: 2.650 Volatilidad Histórica del subyacente 40 ruedas: 72.70%												
BOLC2.00JU	0.660	-25.00%	0.600	0.850	35	2,399	24.91%	0.651	1.000	4.07%		0.957

CARC Cotización Subyacente: 1.360 Volatilidad Histórica del subyacente 40 ruedas: 89.90%												
CARC1.10JU	0.180	-50.00%	0.180	0.180	4	72	13.24%	0.261	1.000	5.21%	0.00%	1.000
CARC1.20JU	0.120	-52.00%	0.120	0.120	75	900	8.82%	0.161	0.996	8.42%	0.00%	1.000

CEPU Cotización Subyacente: 25.300 Volatilidad Histórica del subyacente 40 ruedas: 75.12%												
CEPC22.0JU	4.050	-35.38%	4.050	4.700	7	2,965	16.01%	3.316	1.000	7.63%		0.782
CEPC23.0JU	3.700	-64.76%	3.700	3.700	4	1,480	14.62%	2.319	0.993	10.83%		0.696

COME Cotización Subyacente: 2.160 Volatilidad Histórica del subyacente 40 ruedas: 57.41%												
COMC0.85JU	1.350	-	1.350	1.350	1	135	62.50%	1.311	1.000	1.65%		0.979
COMC1.05JU	1.200	15.38%	1.200	1.200	4	480	55.56%	1.111	1.000	1.94%		0.949
COMC1.35JU	0.800	6.67%	0.800	0.900	43	3,520	37.04%	0.811	1.000	2.66%	0.00%	1.000
COMC1.45JU	0.800	-2.44%	0.701	0.820	329	26,283	37.04%	0.711	1.000	3.04%		0.862
COMC1.55JU	0.606	-16.99%	0.500	0.700	237	13,760	28.06%	0.611	1.000	3.53%	0.00%	1.000
COMC1.75JU	0.390	-22.00%	0.390	0.500	214	8,864	18.06%	0.411	1.000	5.25%	0.00%	1.000
COMC1.85JU	0.281	-29.75%	0.281	0.400	155	4,779	13.01%	0.311	1.000	6.94%	0.00%	1.000
COMC1.95JU	0.205	-43.06%	0.201	0.220	345	7,230	9.49%	0.211	1.000	10.21%	0.00%	1.000
COMC2.05JU	0.110	-55.10%	0.090	0.220	7,202	80,491	5.09%	0.113	0.961	18.46%	0.00%	1.000
COMC2.15JU	0.020	-84.00%	0.020	0.060	6,474	21,884	0.93%	0.032	0.576	38.67%	29.66%	0.637
COMC2.25JU	0.010	-80.39%	0.010	0.010	80	80	0.46%	0.003	0.095	71.39%	84.97%	0.191
COMC2.35JU	0.001	-80.00%	0.001	0.015	10,379	1,532	0.05%	0.000	0.003	-	82.26%	0.028
COMC2.45JU	0.003	0.00%	0.001	0.030	1,851	1,029	0.14%	0.000	0.000	-	138.99%	0.047
COMC2.55JU	0.001	0.00%	0.001	0.001	2,060	206	0.05%	0.000	0.000	-	145.66%	0.017
COMC2.65JU	0.002	-	0.002	0.003	1,002	292	0.09%	0.000	0.000	-	192.41%	0.025
COMC2.75JU	0.001	0.00%	0.001	0.001	6,810	681	0.05%	0.000	0.000	-		0.013
COMC2.95JU	0.001	-50.00%	0.001	0.001	19,260	1,926	0.05%	0.000	0.000	-		0.011

CRES Cotización Subyacente: 36.050 Volatilidad Histórica del subyacente 40 ruedas: 74.35%												
CREC32.0JU	6.000	-63.86%	6.000	6.000	1	600	16.64%	4.074	0.999	8.84%		0.720
CREC36.0JU	1.000	-83.33%	1.000	1.000	2	200	2.77%	0.602	0.529	31.70%	126.95%	0.526

EDN Cotización Subyacente: 21.000 Volatilidad Histórica del subyacente 40 ruedas: 83.28%												
EDNC18.0JU	2.800	-65.00%	2.800	4.200	3	1,120	13.33%	3.013	1.000	6.97%	0.00%	1.000
EDNC21.0JU	1.063	-48.15%	1.000	2.000	35	3,720	5.06%	0.375	0.515	28.83%		0.527

GGAL Cotización Subyacente: 102.600 Volatilidad Histórica del subyacente 40 ruedas: 89.60%												
GFGC45.0JU	55.000	-16.67%	55.000	60.000	6	35,500	53.61%	57.633	1.000	1.78%	0.00%	1.000
GFGC54.0JU	45.000	-23.73%	45.000	50.000	7	34,500	43.86%	48.639	1.000	2.11%	0.00%	1.000
GFGC57.0JU	47.400	156.22%	47.400	47.400	5	23,700	46.20%	45.642	1.000	2.25%		0.932
GFGC60.0JU	45.000	-15.09%	43.500	45.800	200	893,250	43.86%	42.644	1.000	2.41%		0.915
GFGC63.0JU	60.000	25.00%	60.000	60.000	140	840,000	58.48%	39.646	1.000	2.59%		0.883
GFGC69.0JU	35.990	-10.03%	34.000	36.500	534	1,899,754	35.08%	33.650	1.000	3.05%		0.893
GFGC72.0JU	31.652	-22.95%	30.000	33.500	379	1,235,255	30.85%	30.653	1.000	3.35%		0.927
GFGC75.0JU	29.650	-15.31%	28.000	32.000	1,223	3,613,620	28.90%	27.655	1.000	3.71%		0.884
GFGC78.0JU	26.501	-20.96%	26.000	27.700	339	907,205	25.83%	24.657	1.000	4.16%		0.878
GFGC81.0JU	23.500	-21.67%	20.000	25.000	854	2,021,536	22.90%	21.659	1.000	4.74%		0.867
GFGC84.0JU	20.300	-21.92%	19.000	21.300	1,129	2,308,829	19.79%	18.661	1.000	5.50%		0.860
GFGC87.0JU	17.600	-24.32%	16.000	19.000	1,364	2,379,461	17.15%	15.664	1.000	6.55%		0.832
GFGC90.0JU	14.662	-27.45%	13.000	16.000	2,964	4,328,478	14.29%	12.669	0.998	8.08%		0.807
GFGC93.0JU	11.681	-38.55%	10.000	13.000	3,819	4,198,363	11.38%	9.698	0.983	10.40%		0.778
GFGC96.0JU	8.370	-47.73%	8.020	12.000	1,467	1,288,295	8.16%	6.833	0.926	13.91%		0.753
GFGC99.0JU	5.492	-50.07%	4.000	8.000	3,833	2,348,026	5.35%	4.273	0.787	18.89%	157.71%	0.684
GFGC102.JU	2.553	-69.65%	2.000	5.500	16,863	5,336,067	2.49%	2.282	0.565	25.39%	102.31%	0.559
GFGC105.JU	0.544	-90.84%	0.500	2.965	15,668	1,901,896	0.53%	1.008	0.326	33.18%	64.72%	0.261
GFGC108.JU	0.086	-97.61%	0.075	1.500	12,293	411,605	0.08%	0.361	0.148	41.89%	61.36%	0.061
GFGC111.JU	0.049	-97.36%	0.040	0.900	21,195	263,384	0.05%	0.104	0.052	51.36%	78.07%	0.030
GFGC114.JU	0.030	-96.66%	0.030	0.900	3,197	19,722	0.03%	0.024	0.014	61.43%	92.58%	0.017
GFGC117.JU	0.021	-95.61%	0.020	0.150	3,042	14,602	0.02%	0.004	0.003	71.97%	106.73%	0.011
GFGC120.JU	0.010	-94.57%	0.001	0.100	13,263	15,728	0.01%	0.001	0.001	82.82%	114.24%	0.005
GFGC123.JU	0.011	-87.78%	0.004	0.100	1,215	2,093	0.01%	0.000	0.000	-	131.42%	0.005

Serie	Negociación							Teóricos(c/vol hist.)			Implícitos	
	Precio cierre de la prima	Variación	Mínimo	Máximo	Lotes	Volumen (\$)	Últ. precio prima/cot. subyac.	Prima teórica	Delta	Efecto Palanca	Volat. Implícit	Delta
GFGC126.JU	0.010	-83.33%	0.007	0.040	1,058	1,451	0.01%	0.000	0.000	-	145.37%	0.004
GFGC129.JU	0.001	-97.50%	0.001	0.030	938	708	0.00%	0.000	0.000	-	131.29%	0.001
GFGC132.JU	0.003	-90.00%	0.001	0.020	11,209	11,780	0.00%	0.000	0.000	-	156.21%	0.001
GFGC135.JU	0.008	-68.00%	0.008	0.020	39	38	0.01%	0.000	0.000	-	184.12%	0.003
GFGC140.JU	0.002	-92.00%	0.002	0.020	3,199	3,474	0.00%	0.000	0.000	-	183.07%	0.001
GFGC145.JU	0.002	-95.00%	0.002	0.002	27	5	0.00%	0.000	0.000	-	-	0.001
GFGC150.JU	0.004	-60.00%	0.004	0.010	2,512	1,865	0.00%	0.000	0.000	-	-	0.001
GFGC160.JU	0.001	-90.91%	0.001	0.004	2,629	264	0.00%	0.000	0.000	-	-	0.000
PAMP Cotización Subyacente: 42.850 Volatilidad Histórica del subyacente 40 ruedas: 66.92%												
PAMC35.0JU	9.600	-28.89%	9.000	9.600	3	2,760	22.40%	7.876	1.000	5.44%	-	0.795
PAMC39.0JU	5.000	-28.67%	5.000	5.000	39	19,500	11.67%	3.880	0.997	11.01%	-	0.749
PAMC43.0JU	0.300	-90.00%	0.300	0.600	22	1,260	0.70%	0.546	0.476	37.32%	39.48%	0.451
PAMC51.0JU	0.025	0.00%	0.025	0.025	3	8	0.06%	0.000	0.000	-	156.83%	0.020
PAMC55.0JU	0.011	0.00%	0.011	0.011	1	1	0.03%	0.000	0.000	-	191.92%	0.008
PAMC57.0JU	0.030	-25.00%	0.030	0.030	40	120	0.07%	0.000	0.000	-	-	0.016
SUPV Cotización Subyacente: 47.500 Volatilidad Histórica del subyacente 40 ruedas: 94.06%												
SUPC49067J	0.150	-97.00%	0.150	1.000	87	7,170	0.32%	0.378	0.269	33.84%	63.74%	0.177
TGNO4 Cotización Subyacente: 32.600 Volatilidad Histórica del subyacente 40 ruedas: 73.23%												
TGNC24.0JU	8.000	-27.27%	8.000	8.000	2	1,600	24.54%	8.618	1.000	3.78%	0.00%	1.000
TGNC25.0JU	7.000	-56.25%	7.000	7.000	6	4,200	21.47%	7.618	1.000	4.28%	0.00%	1.000
TGNC36.0JU	0.300	-0.33%	0.300	0.300	20	600	0.92%	0.002	0.006	82.83%	191.18%	0.177
TRAN Cotización Subyacente: 24.100 Volatilidad Histórica del subyacente 40 ruedas: 65.84%												
TRAC24.0JU	0.900	-52.63%	0.900	0.900	5	450	3.73%	0.395	0.563	34.36%	166.18%	0.540
TXAR Cotización Subyacente: 32.000 Volatilidad Histórica del subyacente 40 ruedas: 57.23%												
TXAC21.0JU	11.600	-16.25%	11.600	11.600	15	17,400	36.25%	11.015	1.000	2.91%	-	0.909
TXAC23.0JU	9.600	-27.82%	8.000	9.600	73	60,584	30.00%	9.017	1.000	3.55%	-	0.892
TXAC27.0JU	5.550	-26.00%	4.000	5.550	26	14,020	17.34%	5.020	1.000	6.37%	-	0.844
TXAC28.0JU	4.481	-31.06%	4.000	4.590	194	80,140	14.00%	4.020	1.000	7.96%	-	0.833
TXAC29.0JU	3.400	-43.33%	3.400	3.600	17	6,080	10.63%	3.021	1.000	10.59%	-	0.821
VALO Cotización Subyacente: 21.000 Volatilidad Histórica del subyacente 40 ruedas: 42.46%												
GVAC14.4JU	6.600	-17.50%	6.600	6.600	22	14,520	31.43%	6.611	1.000	3.18%	0.00%	1.000
GVAC15.0JU	6.000	-7.71%	5.000	6.000	338	201,300	28.57%	6.011	1.000	3.49%	0.00%	1.000
GVAC23.0JU	0.100	25.00%	0.100	0.100	1	10	0.48%	0.000	0.000	-	145.90%	0.128
YPFD Cotización Subyacente: 582.700 Volatilidad Histórica del subyacente 40 ruedas: 76.99%												
YPFC400.JU	185.000	-26.00%	185.000	185.000	1	18,500	31.75%	182.992	1.000	3.18%	-	0.964
YPFC500.JU	85.000	-34.63%	85.000	93.000	11	98,760	14.59%	83.065	1.000	7.01%	-	0.932
YPFC600.JU	0.509	-98.35%	0.500	7.000	168	52,615	0.09%	3.410	0.247	42.28%	40.06%	0.090
YPFC620.JU	0.500	-96.00%	0.500	0.500	25	1,250	0.09%	0.696	0.068	56.93%	71.72%	0.054
YPFC680.JU	0.100	-80.00%	0.100	0.500	15	590	0.02%	0.000	0.000	-	120.29%	0.008
YPFC700.JU	0.099	-53.30%	0.099	0.100	98	980	0.02%	0.000	0.000	-	139.71%	0.007
YPFC720.JU	0.010	-96.00%	0.010	0.010	12	12	0.00%	0.000	0.000	-	127.53%	0.001
YPFC920.JU	0.010	-99.13%	0.010	0.010	4	4	0.00%	0.000	0.000	-	-	0.001
YPFC1000JU	0.010	-98.33%	0.010	0.010	25	25	0.00%	0.000	0.000	-	-	0.000
Vencimiento Agosto - 21/08/2020 - 64 días - Tasa Promedio de Caución a 30 días 26.27%												
ALUA Cotización Subyacente: 37.350 Volatilidad Histórica del subyacente 40 ruedas: 45.68%												
ALUC13.9AG	24.000	-9.60%	24.000	25.000	1,232	3,042,100	64.26%	24.084	1.000	1.55%	0.00%	1.000
ALUC27.0AG	11.566	-22.89%	11.500	15.000	495	572,655	30.97%	11.643	0.978	3.14%	0.00%	1.000
ALUC33.0AG	7.000	-26.32%	7.000	7.000	10	7,000	18.74%	6.536	0.837	4.78%	56.78%	0.797
ALUC35.0AG	8.400	-2.33%	8.400	8.400	2	1,680	22.49%	5.130	0.750	5.46%	105.66%	0.682
ALUC37.0AG	4.463	-29.16%	2.000	5.000	69	32,310	11.95%	3.923	0.651	6.20%	54.89%	0.640
BBAR Cotización Subyacente: 130.200 Volatilidad Histórica del subyacente 40 ruedas: 86.85%												
BBAC95.0AG	48.000	-48.94%	48.000	50.000	6	29,000	36.87%	42.890	0.879	2.67%	126.84%	0.827
CEPU Cotización Subyacente: 25.300 Volatilidad Histórica del subyacente 40 ruedas: 75.12%												
CEPC40.0AG	1.650	50.00%	1.650	2.000	44	8,030	6.52%	0.445	0.127	7.22%	115.47%	0.274
COME Cotización Subyacente: 2.160 Volatilidad Histórica del subyacente 40 ruedas: 57.41%												
COMC0.65AG	1.550	-4.91%	1.500	1.550	58	8,795	71.76%	1.540	1.000	1.40%	162.79%	0.985
COMC0.75AG	1.850	36.03%	1.850	1.850	1	185	85.65%	1.444	1.000	1.50%	-	0.946
COMC1.15AG	1.000	-	1.000	1.000	7	700	46.30%	1.063	0.998	2.03%	0.00%	1.000
COMC1.45AG	0.890	-17.21%	0.885	0.915	204	18,161	41.20%	0.782	0.975	2.69%	132.37%	0.859
COMC1.75AG	0.644	-	0.644	0.644	20	1,288	29.81%	0.524	0.882	3.64%	108.69%	0.785
COMC2.05AG	0.350	0.00%	0.350	0.385	386	14,025	16.20%	0.316	0.702	4.79%	67.98%	0.687
COMC2.15AG	0.289	-18.59%	0.260	0.320	11,996	347,691	13.38%	0.261	0.630	5.21%	65.42%	0.627
COMC2.35AG	0.180	-	0.161	0.230	2,371	42,829	8.33%	0.173	0.486	6.06%	59.28%	0.490
COMC2.45AG	0.159	-48.71%	0.150	0.221	3,704	61,990	7.36%	0.139	0.418	6.50%	63.03%	0.434
COMC2.55AG	0.140	-35.19%	0.120	0.190	9,578	126,596	6.48%	0.111	0.355	6.93%	65.96%	0.386

Serie	Negociación							Teóricos(c/vol hist.)			Implícitos	
	Precio cierre de la prima	Variación	Mínimo	Máximo	Lotes	Volumen (\$)	Últ. precio prima/cot. subyac.	Prima teórica	Delta	Efecto Palanca	Volat. Implícit	Delta
COMC2.65AG	0.100	-33.33%	0.080	0.180	8,428	107,976	4.63%	0.087	0.298	7.37%	61.38%	0.316
COMC2.75AG	0.091	-39.33%	0.065	0.110	3,651	31,798	4.21%	0.068	0.247	7.80%	64.98%	0.283
COMC2.85AG	0.070	-46.15%	0.070	0.070	500	3,500	3.24%	0.053	0.203	8.23%	63.64%	0.234
COMC3.05AG	0.050	-	0.050	0.077	16,702	108,514	2.31%	0.032	0.133	9.08%	65.88%	0.175
COMC3.35AG	0.025	-16.67%	0.020	0.030	5,283	12,890	1.16%	0.014	0.067	10.32%	65.33%	0.099
CRES Cotización Subyacente: 36.050 Volatilidad Histórica del subyacente 40 ruedas: 74.35%												
CREC30.0AG	7.083	-52.78%	7.000	10.000	16	12,500	19.65%	8.765	0.814	3.35%	0.00%	1.000
CREC48.0AG	1.551	-29.50%	1.500	1.551	24	3,651	4.30%	1.619	0.272	6.05%	73.00%	0.266
EDN Cotización Subyacente: 21.000 Volatilidad Histórica del subyacente 40 ruedas: 83.28%												
EDNC21.0AG	4.070	-18.60%	4.000	6.000	103	45,271	19.38%	3.364	0.621	3.88%	104.29%	0.628
GGAL Cotización Subyacente: 102.600 Volatilidad Histórica del subyacente 40 ruedas: 89.60%												
GFGC45.0AG	62.000	-12.06%	62.000	68.900	22	137,590	60.43%	59.742	0.994	1.71%	167.33%	0.944
GFGC60.0AG	48.000	-14.44%	48.000	48.000	2	9,600	46.78%	46.095	0.958	2.13%	124.80%	0.915
GFGC69.0AG	40.565	-13.69%	39.110	44.000	130	543,634	39.54%	38.565	0.913	2.43%	114.86%	0.877
GFGC81.0AG	30.000	-31.03%	30.000	30.000	4	12,000	29.24%	29.670	0.826	2.86%	92.55%	0.821
GFGC84.0AG	28.000	-15.15%	25.001	30.500	231	672,474	27.29%	27.678	0.800	2.97%	92.25%	0.796
GFGC90.0AG	25.000	-18.35%	23.010	27.000	467	1,150,788	24.37%	23.984	0.745	3.19%	96.87%	0.739
GFGC99.0AG	18.175	-	17.600	18.501	93	169,105	17.71%	19.167	0.658	3.52%	83.36%	0.659
GFGC102.0AG	16.916	-24.82%	16.500	21.000	2,139	3,913,815	16.49%	17.749	0.629	3.63%	84.52%	0.628
GFGC105.0AG	15.846	-26.64%	15.200	20.000	614	1,029,848	15.44%	16.419	0.599	3.74%	86.18%	0.597
GFGC108.0AG	14.436	-24.02%	13.000	20.000	843	1,273,722	14.07%	15.174	0.570	3.86%	85.27%	0.566
GFGC111.0AG	12.553	-29.14%	12.451	18.000	1,665	2,279,058	12.23%	14.011	0.541	3.97%	81.12%	0.531
GFGC114.0AG	11.136	-30.26%	11.000	14.700	1,340	1,681,351	10.85%	12.925	0.513	4.08%	79.24%	0.497
GFGC117.0AG	9.990	-33.55%	9.900	14.000	1,704	1,836,848	9.74%	11.914	0.486	4.19%	78.43%	0.464
GFGC120.0AG	9.447	-26.21%	9.160	13.100	11,159	11,685,605	9.21%	10.976	0.459	4.29%	80.67%	0.439
GFGC123.0AG	8.858	-28.36%	8.500	11.000	818	772,315	8.63%	10.105	0.434	4.40%	82.24%	0.415
GFGC126.0AG	8.036	-34.27%	7.600	10.000	1,137	975,924	7.83%	9.299	0.409	4.51%	82.04%	0.388
GFGC129.0AG	7.085	-40.96%	6.800	10.000	808	629,170	6.91%	8.552	0.385	4.61%	80.63%	0.357
GFGC132.0AG	6.740	-26.67%	6.250	8.300	4,777	3,367,352	6.57%	7.862	0.361	4.72%	82.60%	0.339
GFGC135.0AG	5.625	-33.82%	5.350	7.000	321	199,933	5.48%	7.224	0.340	4.82%	79.28%	0.304
GFGC140.0AG	5.443	-28.07%	4.550	7.000	629	363,564	5.31%	6.268	0.305	4.99%	84.08%	0.285
GFGC145.0AG	4.501	-35.04%	4.200	6.700	1,330	704,110	4.39%	5.433	0.273	5.16%	82.97%	0.248
GFGC150.0AG	3.672	-35.45%	3.500	5.200	1,221	502,970	3.58%	4.705	0.244	5.33%	81.72%	0.214
GFGC160.0AG	2.969	-35.34%	2.900	4.900	6,642	2,268,833	2.89%	3.522	0.194	5.65%	84.82%	0.175
PAMP Cotización Subyacente: 42.850 Volatilidad Histórica del subyacente 40 ruedas: 66.92%												
PAMC51.0AG	4.000	-24.53%	4.000	4.000	28	11,200	9.33%	2.733	0.378	5.93%	85.04%	0.430
PAMC57.0AG	2.200	-26.67%	2.200	2.600	56	12,910	5.13%	1.501	0.241	6.87%	78.72%	0.290
PAMC61.0AG	1.480	-1.40%	1.300	1.500	166	24,525	3.45%	0.988	0.172	7.47%	76.82%	0.216
PAMC65.0AG	0.800	-32.20%	0.800	0.900	244	19,820	1.87%	0.642	0.121	8.07%	71.05%	0.139
SUPV Cotización Subyacente: 47.500 Volatilidad Histórica del subyacente 40 ruedas: 94.06%												
SUPC46.0AG	9.000	-50.00%	9.000	9.500	30	27,750	18.95%	9.122	0.654	3.41%	92.41%	0.654
SUPC50.0AG	8.000	-25.17%	7.600	9.000	82	64,623	16.84%	7.375	0.574	3.70%	102.03%	0.581
TGNO4 Cotización Subyacente: 32.600 Volatilidad Histórica del subyacente 40 ruedas: 73.23%												
TGNC36.0AG	3.800	-15.56%	3.800	4.000	4	1,540	11.66%	3.287	0.494	4.90%	82.58%	0.509
TRAN Cotización Subyacente: 24.100 Volatilidad Histórica del subyacente 40 ruedas: 65.84%												
TRAC30.0AG	1.600	-20.00%	1.200	2.000	137	21,270	6.64%	1.183	0.315	6.42%	77.09%	0.357
TXAR Cotización Subyacente: 32.000 Volatilidad Histórica del subyacente 40 ruedas: 57.23%												
TXAC15.0AG	19.500	-10.96%	19.500	19.500	5	9,750	60.94%	17.685	1.000	1.81%		0.911
TXAC23.0AG	10.850	-18.95%	10.850	11.500	32	36,170	33.91%	10.211	0.954	2.99%	88.54%	0.884
TXAC27.0AG	7.450	-37.40%	7.450	7.450	4	2,980	23.28%	6.928	0.846	3.91%	72.23%	0.806
TXAC32.0AG	3.800	-	3.800	3.800	10	3,800	11.88%	3.788	0.623	5.27%	57.46%	0.623
TXAC34.0AG	3.450	-23.33%	3.450	3.450	8	2,760	10.78%	2.876	0.525	5.84%	67.93%	0.538
VALO Cotización Subyacente: 21.000 Volatilidad Histórica del subyacente 40 ruedas: 42.46%												
GVAC19.0AG	4.000	-25.93%	4.000	4.000	7	2,800	19.05%	3.272	0.818	5.25%	69.85%	0.741
GVAC24.0AG	1.500	-16.67%	1.500	1.800	25	4,140	7.14%	0.793	0.346	9.17%	63.33%	0.424
YFPD Cotización Subyacente: 582.700 Volatilidad Histórica del subyacente 40 ruedas: 76.99%												
YFPC500.0AG	130.000	-25.29%	130.000	175.000	11	153,502	22.31%	133.474	0.782	3.41%	72.14%	0.791
YFPC600.0AG	85.000	-22.73%	83.000	100.000	20	178,520	14.59%	79,636	0.585	4.28%	82.60%	0.589
YFPC680.0AG	46.000	-35.21%	44.000	51.100	17	82,650	7.89%	50,545	0.433	4.99%	72.27%	0.420
YFPC720.0AG	28.500	-46.01%	28.000	45.000	53	179,390	4.89%	39,858	0.365	5.33%	64.40%	0.319
YFPC880.0AG	17.000	-21.59%	11.000	18.000	21	35,300	2.92%	14,673	0.168	6.65%	80.66%	0.183
YFPC960.0AG	8.000	-46.67%	7.000	10.000	39	32,200	1.37%	8.726	0.109	7.28%	75.38%	0.103
Vencimiento Octubre - 16/10/2020 - 120 días - Tasa Promedio de Caucción a 30 días 26.27%												
ALUA Cotización Subyacente: 37.350 Volatilidad Histórica del subyacente 40 ruedas: 45.68%												
ALUC31.0OC	14.050	-21.94%	14.000	14.050	11	15,450	37.62%	9.610	0.879	3.42%	120.20%	0.771

Serie	Negociación							Teóricos(c/vol hist.)			Implícitos	
	Precio cierre de la prima	Variación	Mínimo	Máximo	Lotes	Volumen (\$)	Últ. precio prima/cot. subyac.	Prima teórica	Delta	Efecto Palanca	Volat. Implícit	Delta
COME Cotización Subyacente: 2.160 Volatilidad Histórica del subyacente 40 ruedas: 57.41%												
COMC3.50OC	0.083	-17.00%	0.080	0.100	2,646	23,284	3.84%	0.049	0.152	6.68%	67.71%	0.208
GGAL Cotización Subyacente: 102.600 Volatilidad Histórica del subyacente 40 ruedas: 89.60%												
GFGC45.0OC	67.993	-12.83%	67.990	72.000	24	166,951	66.27%	61.886	0.978	1.62%	181.10%	0.918
GFGC117.OC	20.000	-16.67%	20.000	22.500	49	101,700	19.49%	19.189	0.569	3.04%	93.09%	0.574
GFGC120.OC	15.200	-53.94%	15.200	15.200	1	1,520	14.81%	18.209	0.550	3.10%	76.81%	0.526
GFGC123.OC	17.000	-15.00%	17.000	19.500	55	97,950	16.57%	17.278	0.531	3.15%	88.42%	0.529
GFGC126.OC	18.000	-10.00%	18.000	18.000	9	16,200	17.54%	16.393	0.512	3.21%	96.41%	0.526
TXAR Cotización Subyacente: 32.000 Volatilidad Histórica del subyacente 40 ruedas: 57.23%												
TXAC36.0OC	3.000	-	3.000	3.000	43	12,900	9.38%	3.791	0.529	4.47%	46.49%	0.509
Opciones de Venta												
Vencimiento Junio - 19/06/2020 - 1 días - Tasa Promedio de Caución a 30 días 26.27%												
ALUA Cotización Subyacente: 37.350 Volatilidad Histórica del subyacente 40 ruedas: 45.68%												
ALUV29.0JU	0.100	-75.00%	0.100	0.200	20	260	0.27%	0.000	0.000	-	-	-0.041
ALUV37.0JU	1.000	-15.61%	1.000	1.200	30	3,240	2.68%	0.200	-0.332	62.19%	150.93%	-0.434
COME Cotización Subyacente: 2.160 Volatilidad Histórica del subyacente 40 ruedas: 57.41%												
COMV2.35JU	0.190	111.11%	0.110	0.200	6,794	111,811	8.80%	0.188	-0.997	11.43%	90.41%	-0.958
COMV2.45JU	0.278	141.74%	0.125	0.300	962	22,579	12.87%	0.288	-1.000	7.49%	0.00%	0.000
COMV2.55JU	0.450	200.00%	0.450	0.450	200	9,000	20.83%	0.388	-1.000	5.57%	-	-0.750
COMV2.75JU	0.530	32.50%	0.520	0.650	269	14,165	24.54%	0.588	-1.000	3.67%	0.00%	0.000
GGAL Cotización Subyacente: 102.600 Volatilidad Histórica del subyacente 40 ruedas: 89.60%												
GFGV54.0JU	0.010	0.00%	0.010	0.010	71	71	0.01%	0.000	0.000	-	-	-0.002
GFGV60.0JU	0.005	-50.00%	0.005	0.010	305	213	0.00%	0.000	0.000	-	-	-0.001
GFGV69.0JU	0.010	-66.67%	0.010	0.010	13	13	0.01%	0.000	0.000	-	-	-0.002
GFGV72.0JU	0.009	-25.00%	0.009	0.011	16	16	0.01%	0.000	0.000	-	-	-0.002
GFGV75.0JU	0.010	-79.17%	0.010	0.010	8	8	0.01%	0.000	0.000	-	-	-0.003
GFGV81.0JU	0.005	-72.22%	0.005	0.006	387	197	0.00%	0.000	0.000	-	158.44%	-0.002
GFGV84.0JU	0.010	-50.00%	0.010	0.010	289	289	0.01%	0.000	0.000	-	145.92%	-0.004
GFGV87.0JU	0.010	-60.00%	0.010	0.280	284	2,448	0.01%	0.000	0.000	-	122.71%	-0.005
GFGV90.0JU	0.016	-27.27%	0.015	0.100	4,075	10,876	0.02%	0.004	-0.003	71.45%	105.67%	-0.008
GFGV93.0JU	0.027	-63.51%	0.020	0.080	400	1,941	0.03%	0.030	-0.017	58.23%	88.23%	-0.016
GFGV96.0JU	0.040	-69.23%	0.015	1.000	158	4,164	0.04%	0.163	-0.074	46.53%	67.51%	-0.028
GFGV99.0JU	0.050	-75.25%	0.040	0.470	11,306	259,377	0.05%	0.601	-0.213	36.40%	42.66%	-0.051
GFGV102.0JU	0.207	-53.59%	0.160	1.500	4,161	206,493	0.20%	1.608	-0.435	27.77%	21.82%	-0.281
GFGV105.0JU	0.928	31.82%	0.650	2.500	2,844	419,039	0.90%	3.332	-0.674	20.75%	0.00%	0.000
GFGV108.0JU	3.513	262.91%	2.000	5.000	3,243	1,159,810	3.42%	5.682	-0.853	15.39%	0.00%	0.000
GFGV111.0JU	6.437	132.97%	4.000	7.500	7,222	4,490,762	6.27%	8.423	-0.948	11.55%	0.00%	0.000
GFGV114.0JU	9.500	130.30%	4.300	11.000	1,470	1,218,600	9.26%	11.341	-0.986	8.92%	0.00%	0.000
GFGV117.0JU	12.200	92.07%	10.000	13.500	1,552	1,831,758	11.89%	14.319	-0.997	7.14%	0.00%	0.000
GFGV120.0JU	15.700	64.55%	12.000	17.000	1,186	1,751,630	15.30%	17.313	-1.000	5.92%	0.00%	0.000
GFGV123.0JU	18.500	94.14%	14.000	19.000	17	31,150	18.03%	20.310	-1.000	5.05%	0.00%	0.000
GFGV126.0JU	22.000	46.67%	20.000	22.500	54	113,035	21.44%	23.308	-1.000	4.40%	0.00%	0.000
GFGV129.0JU	24.750	60.19%	15.600	24.750	11	24,780	24.12%	26.306	-1.000	3.90%	0.00%	0.000
GFGV132.0JU	27.501	26.44%	25.900	27.850	10	26,735	26.80%	29.304	-1.000	3.50%	0.00%	0.000
PAMP Cotización Subyacente: 42.850 Volatilidad Histórica del subyacente 40 ruedas: 66.92%												
PAMV43.0JU	0.300	-76.92%	0.300	0.300	26	780	0.70%	0.665	-0.524	33.78%	26.16%	-0.577
PAMV47.0JU	3.750	158.98%	3.500	3.800	10	3,550	8.75%	4.118	-0.995	10.35%	0.00%	0.000
PAMV55.0JU	10.600	32.50%	10.300	10.600	8	8,270	24.74%	12.110	-1.000	3.54%	0.00%	0.000
TRAN Cotización Subyacente: 24.100 Volatilidad Histórica del subyacente 40 ruedas: 65.84%												
TRAV24.0JU	0.500	-37.50%	0.500	0.500	50	2,500	2.07%	0.277	-0.437	37.99%	110.15%	-0.455
YPFD Cotización Subyacente: 582.700 Volatilidad Histórica del subyacente 40 ruedas: 76.99%												
YPFV380.0JU	0.100	-98.67%	0.100	0.100	20	200	0.02%	0.000	0.000	-	-	-0.003
YPFV720.0JU	115.000	38.89%	115.000	120.000	2	23,500	19.74%	136.775	-1.000	4.26%	0.00%	0.000
Vencimiento Agosto - 21/08/2020 - 64 días - Tasa Promedio de Caución a 30 días 26.27%												
BBAR Cotización Subyacente: 130.200 Volatilidad Histórica del subyacente 40 ruedas: 86.85%												
BBAV100.0AG	6.000	9.09%	5.250	6.250	24	13,650	4.61%	4.460	-0.151	4.41%	98.35%	-0.169
BMA Cotización Subyacente: 206.750 Volatilidad Histórica del subyacente 40 ruedas: 94.38%												
BMAV140.0AG	2.000	0.00%	2.000	2.200	30	6,470	0.97%	4.508	-0.098	4.47%	75.06%	-0.062
BMAV170.0AG	11.000	-	11.000	11.000	5	5,500	5.32%	11.983	-0.209	3.61%	90.44%	-0.204
COME Cotización Subyacente: 2.160 Volatilidad Histórica del subyacente 40 ruedas: 57.41%												
COMV2.25AG	0.200	-	0.200	0.231	219	4,633	9.26%	0.201	-0.442	4.75%	57.07%	-0.442
COMV2.35AG	0.270	16.88%	0.170	0.340	384	10,867	12.50%	0.256	-0.514	4.33%	61.27%	-0.506
GRES Cotización Subyacente: 36.050 Volatilidad Histórica del subyacente 40 ruedas: 74.35%												
CREV38.0AG	2.500	0.00%	2.500	2.500	9	2,250	6.93%	4.613	-0.445	3.48%	39.34%	-0.481

Serie	Negociación							Teóricos(c/vol hist.)			Implícitos	
	Precio cierre de la prima	Variación	Mínimo	Máximo	Lotes	Volumen (\$)	Últ. precio prima/cot. subyac.	Prima teórica	Delta	Efecto Palanca	Volat. Implícit	Delta
GGAL Cotización Subyacente: 102.600 Volatilidad Histórica del subyacente 40 ruedas: 89.60%												
GFGV45.0AG	0.751	7.29%	0.700	1.000	1,069	86,138	0.73%	0.089	-0.006	7.33%	126.88%	-0.029
GFGV51.0AG	1.400	-22.22%	1.000	1.400	11	1,140	1.36%	0.239	-0.015	6.57%	127.59%	-0.049
GFGV63.0AG	2.000	0.00%	1.200	2.000	195	34,150	1.95%	1.040	-0.054	5.37%	106.73%	-0.079
GFGV72.0AG	2.270	-	2.270	2.270	15	3,405	2.21%	2.323	-0.106	4.67%	88.93%	-0.104
GFGV81.0AG	3.200	-	3.200	3.200	50	16,000	3.12%	4.374	-0.174	4.08%	78.64%	-0.154
GFGV84.0AG	4.565	128.25%	2.500	4.750	397	140,305	4.45%	5.245	-0.200	3.91%	83.91%	-0.191
GFGV90.0AG	7.114	87.21%	4.250	7.390	3,513	1,929,667	6.93%	7.278	-0.255	3.59%	88.42%	-0.254
GFGV93.0AG	6.988	66.38%	5.000	7.000	290	178,845	6.81%	8.439	-0.284	3.45%	79.62%	-0.274
GFGV96.0AG	9.500	73.04%	6.000	10.000	215	163,900	9.26%	9.697	-0.313	3.31%	88.32%	-0.312
GFGV99.0AG	11.169	78.85%	6.450	11.400	3,544	3,121,663	10.89%	11.049	-0.342	3.18%	90.35%	-0.342
GFGV102.AG	12.589	59.62%	8.900	12.700	2,254	2,252,796	12.27%	12.495	-0.371	3.05%	90.18%	-0.371
GFGV105.AG	12.600	-	11.800	12.600	51	64,180	12.28%	14.028	-0.401	2.93%	81.08%	-0.405
GFGV108.AG	12.000	-	12.000	12.000	4	4,800	11.70%	15.646	-0.430	2.82%	68.23%	-0.449
GFGV111.AG	17.520	46.00%	13.000	17.750	714	1,035,605	17.08%	17.346	-0.459	2.71%	90.62%	-0.457
GFGV114.AG	19.750	47.39%	14.000	20.000	621	971,288	19.25%	19.124	-0.487	2.61%	93.24%	-0.481
GFGV117.AG	18.100	39.23%	18.100	18.100	3	5,430	17.64%	20.976	-0.514	2.51%	72.89%	-0.548
GFGV120.AG	21.909	27.41%	17.300	23.000	1,493	2,951,487	21.35%	22.900	-0.541	2.42%	83.82%	-0.554
GFGV123.AG	25.000	108.33%	21.500	25.500	83	183,030	24.37%	24.893	-0.566	2.34%	90.23%	-0.565
GFGV126.AG	22.000	6.45%	22.000	25.000	26	57,850	21.44%	26.949	-0.591	2.25%	58.93%	-0.697
GFGV132.AG	32.000	33.33%	24.000	32.000	46	126,150	31.19%	31.239	-0.639	2.10%	94.28%	-0.625
GFGV135.AG	34.000	-	34.000	34.000	4	13,600	33.14%	33.464	-0.660	2.03%	92.97%	-0.650
GFGV140.AG	39.000	-	39.000	39.000	2	7,800	38.01%	37.280	-0.695	1.91%	100.68%	-0.659
PAMP Cotización Subyacente: 42.850 Volatilidad Histórica del subyacente 40 ruedas: 66.92%												
PAMV33.0AG	1.000	25.00%	1.000	1.250	117	11,725	2.33%	0.719	-0.109	6.49%	74.74%	-0.128
PAMV47.0AG	5.500	57.14%	5.000	5.500	19	10,110	12.84%	5.986	-0.508	3.64%	60.17%	-0.521
PAMV51.0AG	7.100	22.41%	6.500	7.100	19	12,860	16.57%	8.556	-0.622	3.11%	44.69%	-0.720
PAMV55.0AG	11.304	27.01%	11.000	12.000	50	57,100	26.38%	11.481	-0.718	2.68%	63.99%	-0.732
TXAR Cotización Subyacente: 32.000 Volatilidad Histórica del subyacente 40 ruedas: 57.23%												
TXAV23.0AG	0.461	284.17%	0.250	0.500	164	5,960	1.44%	0.161	-0.046	9.16%	74.39%	-0.087
YPFD Cotización Subyacente: 582.700 Volatilidad Histórica del subyacente 40 ruedas: 76.99%												
YPFV440.AG	5.000	-16.67%	5.000	7.012	14	9,006	0.86%	13.042	-0.121	5.39%	57.91%	-0.072
YPFV580.AG	39.000	18.46%	32.000	43.000	35	137,560	6.69%	59.574	-0.374	3.66%	54.87%	-0.368

Notas:

1 - Variación con respecto al cierre anterior.

2 - Los indicadores se calculan utilizando el modelo de Black & Scholes.

3 - Delta=variación cierre de la prima / variación cotización del subyacente

 4 - Efecto Palanca = variación porcentual cierre de la prima / variación porcentual cotización del subyacente
 = Delta x (cotización del subyacente / cierre de la prima)

5 - No se informan volatilidades implícitas >= 200% por considerarlas poco significativas para el análisis.

 El Glosario con la explicación detallada de cada uno de los indicadores está disponible en internet(<http://www.iamc.sba.com.ar/informes/glosarioOpciones.pdf>)

Anexo B
Posiciones Abiertas por Especie al 17/06/2020

Especie	Serie	Posiciones (nominales) - Open Interest -					total	Variación c/ día anterior
		cubiertas	opuestas	cruzadas	descubiertas			
Opciones de Compra								
AGRO	AGRC12.0JU	25,400	0	0	77,800	103,200	0	
	Total Call Junio	25,400	0	0	77,800	103,200	0	
ALUA	ALUC13.9JU	166,200	28,800	1,699	3,101	199,800	-5,200	
	ALUC16.9JU	0	0	0	0	0	0	
	ALUC18.9JU	0	7,400	0	2,700	10,100	0	
	ALUC20.9JU	0	3,300	0	0	3,300	0	
	ALUC27.0JU	77,200	24,400	11,300	5,000	117,900	0	
	ALUC29.0JU	29,700	6,500	0	0	36,200	-9,200	
	ALUC31.0JU	200	800	0	0	1,000	0	
	ALUC33.0JU	123,900	11,900	23,000	9,200	168,000	-6,600	
	ALUC35.0JU	5,200	5,800	0	14,100	25,100	-5,500	
	ALUC37.0JU	2,000	100	0	300	2,400	-2,200	
	ALUC39.0JU	0	1,000	0	0	1,000	0	
	Total Call Junio	404,400	90,000	35,999	34,401	564,800	-28,700	
	ALUC13.9AG	913,700	5,100	81,776	379,924	1,380,500	48,800	
	ALUC20.9AG	20,800	1,000	0	0	21,800	0	
	ALUC27.0AG	6,000	98,900	0	38,000	142,900	200	
	ALUC33.0AG	3,700	25,600	0	0	29,300	600	
	ALUC35.0AG	12,000	9,900	0	1,300	23,200	1,000	
	ALUC37.0AG	11,800	14,300	0	0	26,100	1,700	
	Total Call Agosto	968,000	154,800	81,776	419,224	1,623,800	52,300	
	ALUC31.0OC	3,300	32,700	2,000	13,300	51,300	0	
	Total Call Octubre	3,300	32,700	2,000	13,300	51,300	0	
AY24D	U24C34.0JU	0	0	0	0	0	0	
	Total Call Junio	0	0	0	0	0	0	
BBAR	BBAC100.JU	1,400	700	0	1,100	3,200	-1,000	
	BBAC125.JU	5,600	0	0	200	5,800	-500	
	BBAC90.0JU	100	0	0	0	100	0	
	BBAC95.0JU	1,300	0	0	1,100	2,400	-400	
	Total Call Junio	8,400	700	0	2,400	11,500	-1,900	
	BBAC100.AG	0	0	0	300	300	0	
	BBAC95.0AG	100	0	0	0	100	0	
	Total Call Agosto	100	0	0	300	400	0	
BHIP	BHIC10.0JU	70,000	0	0	0	70,000	0	
	BHIC10.5JU	5,200	0	0	0	5,200	0	
	BHIC9.00JU	60,600	0	0	0	60,600	0	
	BHIC9.50JU	4,000	0	0	0	4,000	0	
	Total Call Junio	139,800	0	0	0	139,800	0	
	BHIC10.0AG	200	0	0	0	200	0	
	Total Call Agosto	200	0	0	0	200	0	
BMA	BMAC140.JU	0	0	0	100	100	0	
	BMAC170.JU	0	0	0	0	0	0	
	BMAC190.JU	1,700	0	0	500	2,200	0	
	BMAC280.JU	4,900	200	11,300	700	17,100	0	
	Total Call Junio	6,600	200	11,300	1,300	19,400	0	
	BMAC190.AG	100	200	0	1,000	1,300	0	
	Total Call Agosto	100	200	0	1,000	1,300	0	
BOLT	BOLC2.00JU	124,700	0	0	59,600	184,300	-8,300	
	BOLC2.80JU	77,900	18,800	0	3,400	100,100	-12,300	
	Total Call Junio	202,600	18,800	0	63,000	284,400	-20,600	
CARC	CARC1.10JU	20,600	0	0	134,000	154,600	-26,800	
	CARC1.20JU	57,500	0	0	96,400	153,900	-23,500	
	Total Call Junio	78,100	0	0	230,400	308,500	-50,300	
CEPU	CEPC22.0JU	4,100	100	400	4,200	8,800	0	
	CEPC23.0JU	0	0	0	400	400	0	
	CEPC26.0JU	24,500	0	0	1,600	26,100	-300	
	CEPC38.0JU	6,600	0	0	4,300	10,900	0	
	CEPC40.0JU	18,300	200	0	2,000	20,500	0	
	Total Call Junio	53,500	300	400	12,500	66,700	-300	
	CEPC36.0AG	5,000	0	0	0	5,000	0	
	CEPC38.0AG	200	0	0	2,000	2,200	0	
	CEPC40.0AG	27,900	5,000	1,598	7,602	42,100	6,500	
	CEPC42.0AG	1,300	0	0	0	1,300	0	
	Total Call Agosto	34,400	5,000	1,598	9,602	50,600	6,500	
COME	COMC0.65JU	13,400	46,800	0	0	60,200	0	
	COMC0.75JU	1,100	144,000	0	3,000	148,100	1,100	
	COMC0.85JU	300	109,800	0	0	110,100	0	
	COMC1.05JU	87,100	40,800	0	900	128,800	500	
	COMC1.15JU	0	526,100	0	0	526,100	257,600	
	COMC1.25JU	1,200	900	0	300	2,400	2,400	
	COMC1.35JU	800	142,300	0	64,300	207,400	800	
	COMC1.45JU	499,900	440,800	0	44,100	984,800	-100	
	COMC1.55JU	316,600	708,800	0	103,400	1,128,800	-7,900	

Anexo B
Posiciones Abiertas por Especie al 17/06/2020

Especie	Serie	Posiciones (nominales) - Open Interest -					total	Variación c/ día anterior
		cubiertas	opuestas	cruzadas	descubiertas			
	COMC1.65JU	0	40,000	0	0	40,000	40,000	
	COMC1.75JU	1,721,200	68,500	0	558,200	2,347,900	-11,800	
	COMC1.85JU	549,500	149,700	0	234,100	933,300	-31,800	
	COMC1.95JU	3,921,100	108,100	2,096	328,204	4,359,500	-23,000	
	COMC2.05JU	2,693,600	346,000	0	69,700	3,109,300	46,300	
	COMC2.15JU	546,500	176,800	0	209,100	932,400	-132,700	
	COMC2.25JU	230,700	1,114,600	0	124,500	1,469,800	9,200	
	COMC2.35JU	4,365,300	2,195,900	0	480,600	7,041,800	-88,800	
	COMC2.45JU	868,900	1,821,000	186,489	623,911	3,500,300	50,000	
	COMC2.55JU	3,481,800	1,968,259	1,004,564	3,064,077	9,518,700	-1,876,400	
	COMC2.65JU	1,000	3,600	0	86,800	91,400	0	
	COMC2.75JU	1,879,900	2,871,900	806,500	1,244,800	6,803,100	-1,002,000	
	COMC2.95JU	2,587,300	561,300	80,000	1,819,000	5,047,600	-151,200	
	COMC3.05JU	1,493,200	2,701,200	818,522	3,562,478	8,575,400	-63,200	
	COMC3.35JU	230,300	415,900	0	100,000	746,200	0	
	Total Call Junio	25,490,700	16,703,059	2,898,171	12,721,470	57,813,400	-2,981,000	
	COMC0.65AG	20,000	70,500	0	111,800	202,300	-800	
	COMC0.75AG	0	100	0	0	100	100	
	COMC1.15AG	852,100	195,700	8,500	652,700	1,709,000	0	
	COMC1.25AG	0	1,200	0	0	1,200	1,200	
	COMC1.35AG	84,700	173,200	0	312,600	570,500	-9,800	
	COMC1.45AG	438,200	273,700	32,800	624,400	1,369,100	700	
	COMC1.65AG	0	100	0	0	100	100	
	COMC1.75AG	130,400	126,200	60,000	248,000	564,600	0	
	COMC1.95AG	200	0	0	0	200	200	
	COMC2.05AG	1,543,400	232,000	0	100,000	1,875,400	-10,000	
	COMC2.15AG	5,000	0	0	35,700	40,700	40,700	
	COMC2.35AG	230,600	53,300	0	15,500	299,400	0	
	COMC2.45AG	16,000	19,900	0	31,000	66,900	49,900	
	COMC2.55AG	256,800	580,900	0	403,500	1,241,200	124,500	
	COMC2.65AG	581,800	518,600	25,000	695,500	1,820,900	80,100	
	COMC2.75AG	117,600	530,000	20,000	91,300	758,900	35,100	
	COMC2.85AG	330,000	0	0	0	330,000	330,000	
	COMC3.05AG	5,828,400	647,300	435,000	2,038,300	8,949,000	0	
	COMC3.20AG	10,000	0	0	0	10,000	0	
	COMC3.35AG	506,300	365,600	0	1,292,000	2,163,900	0	
	Total Call Agosto	10,951,500	3,788,300	581,300	6,652,300	21,973,400	642,000	
	COMC3.50OC	51,300	324,100	19,700	1,060,300	1,455,400	0	
	Total Call Octubre	51,300	324,100	19,700	1,060,300	1,455,400	0	
CRES	CREC32.0JU	0	0	0	3,400	3,400	0	
	CREC34.0JU	0	300	0	600	900	-1,000	
	CREC36.0JU	9,100	0	0	6,100	15,200	-600	
	CREC42.0JU	19,000	1,900	0	8,700	29,600	0	
	CREC48.0JU	0	0	0	0	0	0	
	Total Call Junio	28,100	2,200	0	18,800	49,100	-1,600	
	CREC30.0AG	3,800	0	0	22,000	25,800	0	
	CREC34.0AG	500	0	0	2,900	3,400	900	
	CREC44.0AG	5,600	0	0	0	5,600	0	
	CREC48.0AG	15,500	2,200	0	7,100	24,800	2,500	
	Total Call Agosto	25,400	2,200	0	32,000	59,600	3,400	
EDN	EDNC18.0JU	10,200	0	0	7,900	18,100	0	
	EDNC21.0JU	15,300	0	0	16,200	31,500	-2,800	
	EDNC40.0JU	11,100	0	0	31,300	42,400	0	
	Total Call Junio	36,600	0	0	55,400	92,000	-2,800	
	EDNC21.0AG	17,100	0	0	18,200	35,300	2,600	
	Total Call Agosto	17,100	0	0	18,200	35,300	2,600	
GGAL	GFGC102.JU	439,000	787,043	23,276	574,681	1,824,000	-341,900	
	GFGC105.JU	92,200	633,450	28,092	118,658	872,400	-110,700	
	GFGC108.JU	187,200	326,100	5,328	119,172	637,800	-39,500	
	GFGC111.JU	1,004,200	1,314,241	619,771	515,488	3,453,700	-760,500	
	GFGC114.JU	181,000	799,700	9,611	557,089	1,547,400	765,200	
	GFGC117.JU	337,100	504,500	0	390,800	1,232,400	271,100	
	GFGC120.JU	1,465,800	2,956,277	45,395	1,247,428	5,714,900	-1,075,100	
	GFGC123.JU	1,252,100	965,000	305,590	610,310	3,133,000	-421,400	
	GFGC126.JU	335,200	988,700	6,954	581,646	1,912,500	-491,800	
	GFGC129.JU	369,100	1,026,460	130,100	549,740	2,075,400	-451,200	
	GFGC132.JU	518,700	1,954,347	37,750	1,625,303	4,136,100	-726,200	
	GFGC135.JU	171,600	1,490,200	23,015	315,885	2,000,700	49,000	
	GFGC140.JU	135,100	825,926	5,458	718,616	1,685,100	-297,400	
	GFGC145.JU	75,800	363,200	2,700	66,400	508,100	-11,100	
	GFGC150.JU	977,600	1,814,700	82,473	1,280,027	4,154,800	-241,900	
	GFGC160.JU	851,500	1,433,026	1,600	1,006,574	3,292,700	28,000	
	GFGC45.0JU	11,800	19,400	0	21,300	52,500	0	
	GFGC48.0JU	0	200	0	0	200	0	
	GFGC51.0JU	1,400	1,900	0	0	3,300	100	
	GFGC54.0JU	16,500	10,920	2,180	200	29,800	-900	

Anexo B
Posiciones Abiertas por Especie al 17/06/2020

Especie	Serie	Posiciones (nominales) - Open Interest -					total	Variación c/ día anterior
		cubiertas	opuestas	cruzadas	descubiertas			
	GFGC57.0JU	0	1,500	0	0	1,500	0	
	GFGC60.0JU	0	160,900	0	0	160,900	1,600	
	GFGC63.0JU	0	61,300	4,100	9,900	75,300	100	
	GFGC66.0JU	0	112,500	0	0	112,500	29,600	
	GFGC69.0JU	32,000	192,600	800	16,500	241,900	-18,100	
	GFGC72.0JU	44,400	124,006	1,894	40,400	210,700	-31,600	
	GFGC75.0JU	109,900	486,500	2,170	43,230	641,800	-49,200	
	GFGC78.0JU	0	171,800	100	30,900	202,800	-18,300	
	GFGC81.0JU	4,700	428,368	1,747	58,485	493,300	-36,400	
	GFGC84.0JU	167,600	206,200	600	80,200	454,600	-59,000	
	GFGC87.0JU	62,600	287,100	0	65,100	414,800	-61,200	
	GFGC90.0JU	727,500	602,036	24,605	168,759	1,522,900	-175,200	
	GFGC93.0JU	158,400	475,000	0	30,900	664,300	-157,000	
	GFGC96.0JU	139,200	305,800	800	52,100	497,900	-54,700	
	GFGC99.0JU	452,100	458,007	8,442	233,551	1,152,100	-367,600	
	Total Call Junio	10,321,300	22,288,907	1,374,551	11,129,342	45,114,100	-4,853,200	
	GFGC102.AG	84,300	66,331	7,669	121,500	279,800	60,600	
	GFGC105.AG	200	13,300	0	18,100	31,600	5,500	
	GFGC108.AG	4,800	56,400	0	2,100	63,300	8,100	
	GFGC111.AG	293,300	115,800	2,000	120,200	531,300	117,300	
	GFGC114.AG	462,900	431,500	20,514	129,986	1,044,900	153,600	
	GFGC117.AG	5,100	44,600	500	8,600	58,800	12,600	
	GFGC120.AG	1,065,700	413,555	34,823	346,522	1,860,600	493,100	
	GFGC123.AG	160,800	121,795	14,105	33,700	330,400	18,900	
	GFGC126.AG	7,300	59,400	5,200	5,300	77,200	2,500	
	GFGC129.AG	105,300	9,100	5,000	51,800	171,200	23,600	
	GFGC132.AG	432,300	214,103	11,001	152,996	810,400	125,500	
	GFGC135.AG	1,700	22,500	0	800	25,000	9,900	
	GFGC140.AG	34,000	41,821	1,526	78,353	155,700	74,800	
	GFGC145.AG	161,000	159,300	11,200	57,000	388,500	71,300	
	GFGC150.AG	123,700	72,797	600	58,003	255,100	43,300	
	GFGC160.AG	529,400	1,017,342	56,738	408,720	2,012,200	294,700	
	GFGC45.0AG	62,300	8,500	0	12,700	83,500	-100	
	GFGC54.0AG	0	2,500	600	4,500	7,600	0	
	GFGC60.0AG	8,800	3,600	500	13,000	25,900	-200	
	GFGC69.0AG	0	2,900	0	6,100	9,000	300	
	GFGC72.0AG	700	100	0	0	800	0	
	GFGC81.0AG	18,000	13,600	0	11,100	42,700	0	
	GFGC84.0AG	21,100	8,300	0	41,300	70,700	34,600	
	GFGC90.0AG	533,200	86,300	16,049	50,451	686,000	4,000	
	GFGC93.0AG	200	200	0	100	500	500	
	Total Call Agosto	4,116,100	2,985,644	188,025	1,732,931	9,022,700	1,554,400	
	GFGC117.OC	18,100	18,012	8,588	1,200	45,900	6,400	
	GFGC120.OC	3,200	6,000	0	0	9,200	0	
	GFGC123.OC	10,300	17,300	100	2,400	30,100	1,100	
	GFGC126.OC	1,500	2,300	0	100	3,900	0	
	GFGC45.0OC	22,800	3,700	900	11,500	38,900	800	
	Total Call Octubre	55,900	47,312	9,588	15,200	128,000	8,300	
LEDE	LEDC13.0JU	1,300	0	0	0	1,300	0	
	Total Call Junio	1,300	0	0	0	1,300	0	
MIRG	MIRC430.JU	0	0	0	0	0	0	
	MIRC490.JU	0	0	0	0	0	0	
	MIRC790.JU	0	0	0	200	200	0	
	Total Call Junio	0	0	0	200	200	0	
	MIRC520.AG	100	0	0	0	100	0	
	MIRC550.AG	800	0	0	0	800	0	
	Total Call Agosto	900	0	0	0	900	0	
MOLI	MOLC85.0JU	1,200	0	0	0	1,200	0	
	Total Call Junio	1,200	0	0	0	1,200	0	
PAMP	PAMC33.0JU	10,700	100	0	1,500	12,300	-1,600	
	PAMC35.0JU	700	100	0	3,100	3,900	1,500	
	PAMC39.0JU	0	36,600	0	0	36,600	14,700	
	PAMC41.0JU	0	1,600	0	1,800	3,400	-200	
	PAMC43.0JU	48,100	500	0	1,300	49,900	-2,600	
	PAMC45.0JU	0	300	0	3,100	3,400	-100	
	PAMC47.0JU	88,300	12,700	0	69,500	170,500	-1,400	
	PAMC49.0JU	79,600	13,400	0	9,000	102,000	0	
	PAMC51.0JU	317,500	6,300	13,300	69,800	406,900	3,800	
	PAMC55.0JU	157,600	30,600	576	10,824	199,600	-9,700	
	PAMC57.0JU	430,300	74,800	1,866	69,634	576,600	-1,500	
	PAMC59.0JU	200	19,600	0	0	19,800	0	
	PAMC61.0JU	33,200	77,700	1,986	26,714	139,600	0	
	Total Call Junio	1,166,200	274,300	17,728	266,272	1,724,500	2,900	
	PAMC47.0AG	0	0	0	100	100	100	
	PAMC49.0AG	1,000	0	0	1,400	2,400	0	
	PAMC51.0AG	20,700	5,900	0	28,500	55,100	2,800	

Anexo B
Posiciones Abiertas por Especie al 17/06/2020

Especie	Serie	Posiciones (nominales) - Open Interest -					total	Variación c/ día anterior
		cubiertas	opuestas	cruzadas	descubiertas			
	PAMC55.0AG	22,400	5,500	1,000	3,200	32,100	1,300	
	PAMC57.0AG	254,000	19,000	3,851	56,449	333,300	11,000	
	PAMC61.0AG	78,900	4,000	5,300	9,100	97,300	15,200	
	PAMC65.0AG	10,000	0	0	12,600	22,600	7,600	
	Total Call Agosto	387,000	34,400	10,151	111,349	542,900	38,000	
SEMI	SEMC3.00JU	21,200	0	0	0	21,200	-1,200	
	Total Call Junio	21,200	0	0	0	21,200	-1,200	
SUPV	SUPC30067J	14,200	1,500	0	1,600	17,300	-700	
	SUPC36067J	700	0	0	200	900	0	
	SUPC39067J	4,100	0	0	3,100	7,200	-1,000	
	SUPC45067J	4,900	0	0	2,500	7,400	-1,700	
	SUPC47067J	0	4,000	0	0	4,000	0	
	SUPC49067J	29,300	7,600	0	0	36,900	-600	
	Total Call Junio	53,200	13,100	0	7,400	73,700	-4,000	
	SUPC33067G	500	0	0	8,500	9,000	0	
	SUPC46.0AG	200	400	0	5,300	5,900	0	
	SUPC50.0AG	28,000	0	0	46,300	74,300	4,700	
	Total Call Agosto	28,700	400	0	60,100	89,200	4,700	
	SUPC48.0OC	1,900	4,000	0	2,700	8,600	0	
	Total Call Octubre	1,900	4,000	0	2,700	8,600	0	
TECO2	TECC150.JU	100	0	0	0	100	0	
	Total Call Junio	100	0	0	0	100	0	
TGNO4	TGNC24.0JU	1,600	300	0	11,400	13,300	-400	
	TGNC25.0JU	1,000	2,000	0	16,700	19,700	-500	
	TGNC36.0JU	28,000	0	0	17,800	45,800	-8,700	
	TGNC44.0JU	8,100	200	0	12,600	20,900	0	
	Total Call Junio	38,700	2,500	0	58,500	99,700	-9,600	
	TGNC23.0OG	8,900	0	0	11,300	20,200	0	
	TGNC36.0AG	500	0	0	6,600	7,100	1,700	
	TGNC50.0AG	51,800	2,500	0	5,800	60,100	3,800	
	Total Call Agosto	61,200	2,500	0	23,700	87,400	5,500	
TGSU2	TGSC130.JU	200	0	0	0	200	0	
	Total Call Junio	200	0	0	0	200	0	
TRAN	TRAC24.0JU	14,100	0	0	31,100	45,200	-7,800	
	TRAC30.0JU	2,400	1,700	0	18,400	22,500	0	
	Total Call Junio	16,500	1,700	0	49,500	67,700	-7,800	
	TRAC30.0AG	14,700	10,000	10	11,390	36,100	3,400	
	Total Call Agosto	14,700	10,000	10	11,390	36,100	3,400	
TXAR	TXAC18.0JU	1,800	2,700	0	0	4,500	0	
	TXAC21.0JU	69,000	3,300	0	1,500	73,800	-7,500	
	TXAC23.0JU	79,900	4,700	0	19,100	103,700	-3,600	
	TXAC25.0JU	1,300	700	0	3,800	5,800	0	
	TXAC27.0JU	0	14,600	14,600	7,900	37,100	-1,700	
	TXAC28.0JU	83,300	0	24,200	92,000	199,500	-8,100	
	TXAC29.0JU	32,700	38,600	5,568	10,832	87,700	-100	
	TXAC32.0JU	0	24,300	600	6,100	31,000	-1,200	
	TXAC36.0JU	13,000	0	0	0	13,000	0	
	TXAC38.0JU	1,000	1,900	0	0	2,900	0	
	TXAC40.0JU	10,000	0	0	0	10,000	0	
	Total Call Junio	292,000	90,800	44,968	141,232	569,000	-22,200	
	TXAC15.0AG	4,200	1,200	0	400	5,800	1,600	
	TXAC23.0AG	11,400	300	0	12,700	24,400	5,600	
	TXAC27.0AG	8,600	400	0	3,400	12,400	0	
	TXAC34.0AG	29,000	8,000	0	12,000	49,000	3,000	
	TXAC36.0AG	21,400	4,900	200	1,400	27,900	0	
	TXAC38.0AG	39,900	47,233	24,519	32,248	143,900	6,300	
	TXAC42.0AG	4,000	0	0	3,800	7,800	0	
	Total Call Agosto	118,500	62,033	24,719	65,948	271,200	16,500	
VALO	GVAC10.6JU	0	5,500	0	6,500	12,000	0	
	GVAC12.2JU	17,500	7,000	0	4,000	28,500	-2,200	
	GVAC14.4JU	0	11,000	0	2,200	13,200	-15,500	
	GVAC15.0JU	112,600	21,800	0	23,100	157,500	-8,100	
	GVAC17.4JU	0	4,800	13,600	2,400	20,800	-10,300	
	GVAC19.0JU	2,100	3,500	0	4,900	10,500	0	
	GVAC23.0JU	8,400	3,400	0	25,600	37,400	-12,300	
	Total Call Junio	140,600	57,000	13,600	68,700	279,900	-48,400	
	GVAC17.4AG	6,000	0	0	0	6,000	0	
	GVAC19.0AG	100,300	14,200	2,000	800	117,300	4,400	
	GVAC23.0AG	9,300	0	0	0	9,300	0	
	GVAC24.0AG	38,700	7,700	0	300	46,700	300	
	GVAC8.60AG	1,500	0	0	0	1,500	0	
	Total Call Agosto	155,800	21,900	2,000	1,100	180,800	4,700	
YFPD	YFFC1000JU	5,000	12,800	0	49,500	67,300	0	
	YFFC1040JU	0	500	0	0	500	0	
	YFFC300.JU	1,700	1,700	0	100	3,500	0	

Anexo B
Posiciones Abiertas por Especie al 17/06/2020

Especie	Serie	Posiciones (nominales) - Open Interest -					
		cubiertas	opuestas	cruzadas	descubiertas	total	Variación c/ día anterior
YPFC400.JU		7,500	2,400	400	1,400	11,700	-800
YPFC460.JU		3,400	100	0	0	3,500	0
YPFC500.JU		31,000	6,400	2,753	3,547	43,700	-4,700
YPFC540.JU		1,300	4,100	0	0	5,400	-2,800
YPFC600.JU		28,500	3,500	300	6,800	39,100	-5,600
YPFC620.JU		5,500	900	0	200	6,600	3,000
YPFC640.JU		500	0	0	0	500	500
YPFC680.JU		3,000	1,300	0	3,400	7,700	-4,500
YPFC700.JU		36,400	16,242	7,849	21,909	82,400	-16,000
YPFC720.JU		5,900	6,291	2,209	15,400	29,800	0
YPFC880.JU		11,600	2,962	3,140	35,098	52,800	0
YPFC920.JU		5,800	6,900	0	6,200	18,900	0
YPFC960.JU		46,600	4,900	0	86,600	138,100	0
Total Call Junio		193,700	70,995	16,651	230,154	511,500	-30,900
YPFC1040AG		2,800	1,415	0	5,185	9,400	300
YPFC400.AG		0	0	0	2,900	2,900	0
YPFC440.AG		0	100	0	0	100	0
YPFC500.AG		1,100	700	0	500	2,300	1,000
YPFC600.AG		11,700	7,400	500	4,500	24,100	1,100
YPFC680.AG		9,200	2,585	3,150	3,365	18,300	500
YPFC720.AG		10,500	4,495	205	4,600	19,800	2,600
YPFC880.AG		2,400	600	0	200	3,200	2,000
YPFC960.AG		39,100	15,905	1,600	5,295	61,900	3,000
Total Call Agosto		76,800	33,200	5,455	26,545	142,000	10,500
YPFC600.OC		0	0	0	100	100	100
YPFC720.OC		0	0	600	0	600	0
Total Call Octubre		0	0	600	100	700	100
Total Opciones de Compra		55,789,300	47,123,250	5,340,290	35,426,060	143,678,900	
Opciones de Venta							
ALUA	ALUV16.9JU	0	0	0	8,000	8,000	0
	ALUV22.9JU	0	0	0	2,000	2,000	0
	ALUV23.9JU	0	0	0	3,500	3,500	0
	ALUV27.0JU	0	5,000	0	14,500	19,500	0
	ALUV29.0JU	0	2,000	0	99,300	101,300	0
	ALUV35.0JU	0	0	0	700	700	0
	ALUV37.0JU	0	0	0	27,400	27,400	0
Total Put Junio		0	7,000	0	155,400	162,400	0
AY24D	U24V35.0JU	0	0	0	800,000	800,000	0
Total Put Junio		0	0	0	800,000	800,000	0
BBAR	BBAV100.JU	0	0	0	10,100	10,100	0
	BBAV90.0JU	0	0	0	19,600	19,600	0
	BBAV95.0JU	0	0	0	5,200	5,200	0
Total Put Junio		0	0	0	34,900	34,900	0
	BBAV100.AG	0	0	0	10,500	10,500	0
Total Put Agosto		0	0	0	10,500	10,500	0
BMA	BMAV170.JU	0	500	0	5,700	6,200	0
Total Put Junio		0	500	0	5,700	6,200	0
	BMAV140.AG	0	100	0	11,700	11,800	1,000
Total Put Agosto		0	100	0	11,700	11,800	1,000
COME	COMV0.85JU	0	0	0	981,900	981,900	0
	COMV1.15JU	0	6,000	0	910,800	916,800	0
	COMV1.35JU	0	179,500	0	89,900	269,400	0
	COMV1.55JU	0	25,800	0	470,400	496,200	0
	COMV1.75JU	0	171,600	0	788,400	960,000	0
	COMV2.25JU	0	15,000	0	0	15,000	0
	COMV2.35JU	0	430,300	0	2,700,000	3,130,300	-22,200
	COMV2.45JU	0	184,600	0	40,100	224,700	224,700
	COMV2.55JU	0	74,600	0	0	74,600	50,000
	COMV2.75JU	0	133,200	0	347,100	480,300	-6,100
Total Put Junio		0	1,220,600	0	6,328,600	7,549,200	246,400
	COMV0.65AG	0	458,700	0	0	458,700	0
	COMV0.85AG	0	600,000	0	0	600,000	0
	COMV1.35AG	0	1,500	0	0	1,500	0
	COMV2.25AG	0	31,100	0	101,700	132,800	0
	COMV2.35AG	0	9,700	0	26,400	36,100	36,100
Total Put Agosto		0	1,101,000	0	128,100	1,229,100	36,100
CRES	CREV30.0JU	0	0	0	0	0	0
	CREV34.0JU	0	0	0	0	0	0
Total Put Junio		0	0	0	0	0	0
	CREV36.0AG	0	1,900	0	2,600	4,500	2,000
	CREV38.0AG	0	0	0	9,100	9,100	1,600
	CREV42.0AG	0	0	0	4,800	4,800	0
	CREV44.0AG	0	0	0	2,700	2,700	0
Total Put Agosto		0	1,900	0	19,200	21,100	3,600

Anexo B
Posiciones Abiertas por Especie al 17/06/2020

Especie	Serie	Posiciones (nominales) - Open Interest -					total	Variación c/ día anterior
		cubiertas	opuestas	cruzadas	descubiertas			
GGAL	GFGV102.JU	0	230,100	0	472,900	703,000	-4,500	
	GFGV105.JU	0	75,600	0	180,300	255,900	30,100	
	GFGV108.JU	0	71,900	0	203,600	275,500	31,900	
	GFGV111.JU	0	231,700	0	643,000	874,700	-5,700	
	GFGV114.JU	0	92,100	0	139,800	231,900	27,300	
	GFGV117.JU	0	158,500	0	116,600	275,100	-77,800	
	GFGV120.JU	0	141,100	0	350,000	491,100	-224,800	
	GFGV123.JU	0	40,800	0	23,200	64,000	-61,000	
	GFGV126.JU	0	30,900	0	22,800	53,700	-18,900	
	GFGV129.JU	0	23,600	0	9,700	33,300	-5,100	
	GFGV132.JU	0	2,300	0	10,000	12,300	-5,700	
	GFGV135.JU	0	300	0	0	300	0	
	GFGV45.0JU	0	498,137	0	2,197,663	2,695,800	82,400	
	GFGV48.0JU	0	59,700	0	78,800	138,500	0	
	GFGV51.0JU	0	215,300	0	218,800	434,100	0	
	GFGV54.0JU	0	535,400	0	637,900	1,173,300	-19,600	
	GFGV57.0JU	0	342,700	0	246,200	588,900	0	
	GFGV60.0JU	0	662,159	0	621,141	1,283,300	-3,100	
	GFGV63.0JU	0	129,800	0	199,500	329,300	0	
	GFGV66.0JU	0	184,100	0	54,100	238,200	0	
	GFGV69.0JU	0	342,400	0	287,000	629,400	-1,500	
	GFGV72.0JU	0	514,274	0	325,026	839,300	-2,000	
	GFGV75.0JU	0	254,300	0	145,500	399,800	-3,100	
	GFGV78.0JU	0	173,400	0	44,200	217,600	0	
	GFGV81.0JU	0	735,400	0	634,600	1,370,000	-97,300	
	GFGV84.0JU	0	510,400	0	226,900	737,300	-3,900	
	GFGV87.0JU	0	206,800	0	104,200	311,000	-18,400	
	GFGV90.0JU	0	441,400	0	234,400	675,800	-26,700	
	GFGV93.0JU	0	144,700	0	205,400	350,100	-4,200	
	GFGV96.0JU	0	191,900	0	98,300	290,200	-11,100	
	GFGV99.0JU	0	531,300	0	942,200	1,473,500	-405,400	
	Total Put Junio	0	7,772,470	0	9,673,730	17,446,200	-828,100	
	GGAL	GFGV102.AG	0	36,200	0	53,900	90,100	32,500
		GFGV111.AG	0	59,600	0	27,200	86,800	43,500
		GFGV114.AG	0	31,100	0	46,500	77,600	71,300
		GFGV117.AG	0	300	0	0	300	300
		GFGV120.AG	0	84,300	0	61,600	145,900	46,600
		GFGV123.AG	0	100	0	0	100	0
		GFGV126.AG	0	2,300	0	0	2,300	0
		GFGV129.AG	0	100	0	0	100	0
		GFGV132.AG	0	1,000	0	6,700	7,700	2,100
		GFGV45.0AG	0	70,700	0	182,600	253,300	32,900
		GFGV51.0AG	0	1,000	0	0	1,000	0
		GFGV63.0AG	0	0	0	2,600	2,600	0
		GFGV84.0AG	0	3,300	0	0	3,300	3,300
		GFGV90.0AG	0	77,900	0	221,600	299,500	87,700
GFGV93.0AG		0	200	0	0	200	200	
GFGV96.0AG		0	1,300	0	200	1,500	1,300	
GFGV99.0AG	0	71,698	0	220,002	291,700	42,100		
Total Put Agosto	0	441,098	0	822,902	1,264,000	363,800		
PAMP	PAMV35.0JU	0	4,800	0	57,800	62,600	0	
	PAMV37.0JU	0	4,400	0	7,000	11,400	0	
	PAMV39.0JU	0	200	0	54,200	54,400	0	
	PAMV41.0JU	0	10,500	0	7,800	18,300	0	
	PAMV43.0JU	0	2,500	0	39,100	41,600	0	
	PAMV47.0JU	0	0	0	14,500	14,500	1,000	
	PAMV51.0JU	0	0	0	4,000	4,000	0	
	PAMV55.0JU	0	400	0	13,900	14,300	-300	
	Total Put Junio	0	22,800	0	198,300	221,100	700	
	PAMV33.0AG	0	2,900	0	36,000	38,900	-1,000	
	PAMV47.0AG	0	0	0	34,700	34,700	1,400	
	PAMV51.0AG	0	1,300	0	3,600	4,900	500	
	PAMV55.0AG	0	1,000	0	13,700	14,700	-400	
	Total Put Agosto	0	5,200	0	88,000	93,200	500	
	SUPV	SUPV39067J	0	0	0	3,000	3,000	0
		Total Put Junio	0	0	0	3,000	3,000	0
TRAN	TRAV24.0JU	0	6,800	0	2,100	8,900	0	
	Total Put Junio	0	6,800	0	2,100	8,900	0	
	TRAV30.0AG	0	0	0	7,100	7,100	0	
Total Put Agosto	0	0	0	7,100	7,100	0		
TXAR	TXAV20.0JU	0	0	0	10,000	10,000	0	
	TXAV21.0JU	0	2,500	0	68,100	70,600	0	
	TXAV22.0JU	0	0	0	20,200	20,200	0	
	TXAV23.0JU	0	0	0	0	0	0	
	TXAV24.0JU	0	3,500	0	19,000	22,500	0	
	TXAV27.0JU	0	2,000	0	50,200	52,200	0	

Anexo B
Posiciones Abiertas por Especie al 17/06/2020

Especie	Serie	Posiciones (nominales) - Open Interest -					total	Variación c/ día anterior
		cubiertas	opuestas	cruzadas	descubiertas			
	Total Put Junio	0	8,000	0	167,500	175,500	0	
	TXAV18.0AG	0	0	0	4,500	4,500	0	
	TXAV23.0AG	0	4,600	0	69,100	73,700	0	
	TXAV25.0AG	0	3,500	0	4,500	8,000	0	
	TXAV30.0AG	0	1,800	0	200	2,000	0	
	TXAV38.0AG	0	0	0	1,500	1,500	0	
	Total Put Agosto	0	9,900	0	79,800	89,700	0	
VALO	GVAV10.6JU	0	0	0	9,000	9,000	0	
	GVAV11.0JU	0	1,500	0	7,000	8,500	0	
	GVAV15.0JU	0	2,600	0	1,400	4,000	0	
	GVAV17.4JU	0	0	0	0	0	0	
	Total Put Junio	0	4,100	0	17,400	21,500	0	
YPFD	YPFV300.JU	0	3,900	0	700	4,600	0	
	YPFV380.JU	0	4,600	0	2,700	7,300	0	
	YPFV400.JU	0	4,000	0	2,300	6,300	0	
	YPFV460.JU	0	0	0	0	0	0	
	YPFV540.JU	0	4,600	0	7,800	12,400	0	
	YPFV580.JU	0	100	0	0	100	0	
	YPFV720.JU	0	0	0	1,300	1,300	-1,000	
	Total Put Junio	0	17,200	0	14,800	32,000	-1,000	
	YPFV280.AG	0	2,885	0	5,015	7,900	0	
	YPFV440.AG	0	3,100	0	4,400	7,500	1,000	
	YPFV580.AG	0	2,100	0	20,300	22,400	1,700	
	YPFV680.AG	0	365	0	35	400	400	
	Total Put Agosto	0	8,450	0	29,750	38,200	3,100	
Total Opciones de Venta		0	10,627,118	0	18,598,482	29,225,600		

Lanzador cubierto: Es el sujeto que se obliga a cumplir con el derecho que la opción le otorga al titular depositando como garantía el activo subyacente. Esta figura sólo es aplicable a las opciones de compra.

Lanzador descubierto: Es el sujeto que se obliga a cumplir con el derecho que la opción le otorga al titular, sin depositar el activo subyacente. Esta figura es aplicable optativamente a las opciones de compra e indefectiblemente a las opciones de venta.

Posiciones Opuestas: Las posiciones opuestas acreditan las siguientes condiciones: a) opciones del mismo tipo (compra o venta) y de naturaleza inversa (titular, lanzador) sobre un mismo activo subyacente y b) idénticas cantidades de lotes lanzados y titulares en diferentes series

Posiciones Cruzadas: Combinan opciones con operaciones a plazo autorizadas que impliquen posiciones inversas, efectuadas para un comitente en la misma firma de agente o sociedad de bolsa, por la misma cantidad y sobre el mismo activo subyacente.

(I): Información tomada de Refinitiv.

DIRECTOR GENERAL: Ernesto Allaría
 GERENTE GENERAL: Lic. Mario Maydana
 ECONOMIA Y FINANZAS: Cdr. Jorge Chain Vidal, Cinthya Maylin
 PASANTES: Juliana Sánchez Marey, Francisco Ugarte
 ESTADÍSTICAS Y BASE DE DATOS: Lic. Rosa Santantonio, Fernando Berástegui, Ing. Jesús Martínez Soto
 CAPACITACION: Adriana Vidoni, Lic. Alberto Pascual.

Instituto Argentino de Mercado de Capitales S.A. IAMC - BYMA
 25 de Mayo 362 2° Piso (C1002ABH)
 Ciudad Autónoma de Buenos Aires - Argentina
 E-mail: iamc@iamc.sba.com.ar
<https://www.iamc.com.ar>
 @IAMC_Oficial
 Director de Publicación: Ernesto Allaría