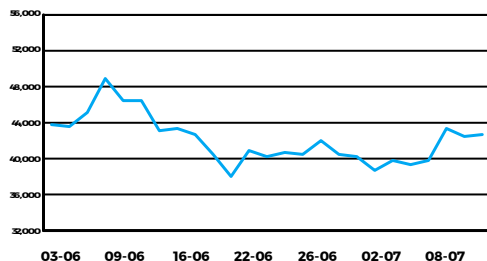


Acciones
Índice S&P Merval

Índice S&P Merval +7.52%

Mínimo 39758.20 Máximo 43571.75 Cierre 42747.55

Mayores Alzas

 TRAN +17.32%
 CRES +16.77%
 CGAL +16.30%

Mayores Bajas

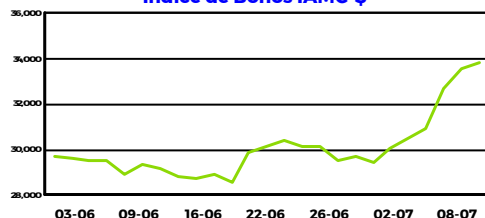
 VALO -7.05%
 TXAR -4.88%
 MIRC -1.24%

ADR Argentinos en N.Y.

 YPF U\$S 6.15 +6.03%
 Crp. F. Galicia U\$S - S/C
 Cresud U\$S - S/C

Otros Índices de Acciones

S&P BYMA Gral. +7.49%

Bonos
Índice de Bonos IAMC-\$

Índice de Bonos IAMC +9.50%

Cierre 33846.644

Tasa 10 años EEUU

0.66% -1 pbs

Bonos Nacionales
Mayores Alzas

 A2E8 +34.29%
 DIAO +18.83%
 DICA +17.82%

Mayores Bajas

 TVYO -4.67%
 TVPE -2.52%
 NO20 -2.09%

Volúmenes Operados

TOTAL*	288,193,422,513
MERCADO CONTADO	156,874,784,065
Renta Variable: (1 + 2)	7,928,174,146
1.Prioridad Precio-Tiempo	7,927,257,501
Acciones	4,760,780,843
Cedears	3,166,476,658
2.Ejercicios	916,645
Renta Fija: (3 + 4)	148,946,609,919
3.Prioridad Precio-Tiempo	43,830,496,217
4.SENEBI	105,116,113,702
PLAZO, FUTUROS y OPCIONES	131,318,638,448
Plazo/Plazo x Lote/Pase Colocador Piso	397,071,283
Plazo / Pase Colocador Bilateral	0
Opciones	415,898,271
Cauciones	120,408,981,252
Préstamos	632,123,057
Futuros	9,464,564,585

* Volúmenes sujetos a correcciones y arreglos.

Caución Bursátil en \$ (TNA)
30 días

BRUTA (última tasa)	22.00%
Neta Colocador (a)	21.82%
Neta Tomador (a)	22.19%
(a) Incluye 0.045% por Derechos de	

Tipos de Cambio - Dólar
Compra
Venta

Bco. Nación	\$70.7400	\$70.9400
Bancos	\$71.0300	\$71.0400
Casas de Cambio - Minorista	\$72.5000	\$76.5000
Casas de Cambio - Mayorista	\$123.0000	\$127.0000
Referencia BCRA	\$70.9350	

Coficiente CER

08/07/20	21.9022	13/07/20	21.9566
----------	---------	----------	---------

Mercados Internacionales
Índices Bursátiles (en U\$S)

B. San Pablo	+2.68%	NYSE	+0.96%
B. Sant. Chile	+1.54%	Tokyo S.E.	+0.85%
B. Madrid	-0.27%	London S.E.	+1.00%

Monedas

€/U\$S	0.882	-0.75%
£/U\$S	0.793	-1.01%
¥/U\$S	107.250	-0.25%

Commodities (en U\$S)

WTI	40.96	+0.96%
Soja	329.53	+0.42%
Oro	1809.48	+1.93%

Índice del Informe Diario

Acciones	Pág. 2 y 3	Análisis de Obligaciones Negociables	Pág. 8
ADRs	Pág. 4	Índice de Bonos IAMC y Curva de Rendimiento	Pág. 9
Análisis de Bonos Canje Deuda 2005 y 2010	Pág. 5	Opciones	Anexo A
Análisis de Bonos Nacionales y Provinciales	Pág. 6 y 7	Posiciones Abiertas de Opciones	Anexo B

 Publicación disponible en <http://www.iamc.com.ar> - @IAMC_Oficial

IMPORTANTE: Todas las herramientas provistas por el IAMC son desarrolladas exclusivamente para fines informativos, y bajo ninguna circunstancia la utilización de las mismas deben ser interpretadas como un asesoramiento comercial.

ANÁLISIS DE ACCIONES
Prioridad Precio - Tiempo

Especie	Cotización (*)	Fecha última cotización	Volumen Efectivo	Var. Diaria	Var.dde 30-Jun-20 (a)	Var.dde 30-Dic-19 (a)	Var.dde 05-Jul-19 (a)	Mínimo -52 semanas- (b)	Máximo	P/E (c)	COT/VL % (d)	Volatil. últimas 40 ruedas (e)	Betas c/S&P Merval/Gral.	Capitaliz. Bursátil (f) (en Mill.)	08-Jul-20
															Valor de Mercado (g) (en Mill.)
Empresas No Líderes (Cont.)															
GARO (2)	8.100	8-Jul-20	332,432	-0.98%	3.32%	-4.37%	84.51%	3.750	11.200	-	795.00	51.15%	0.30	356.40	356.40
GBAN (2)	30.400	8-Jul-20	19,912	-0.33%	16.92%	-5.00%	-13.14%	19.700	36.250	3.85	58.87	50.47%	0.20	4,849.24	9,896.41
GCCLA (2)	33.000	8-Jul-20	92,261	3.77%	6.80%	-0.30%	-21.33%	21.000	49.900	-	33.47	56.01%	0.40	2,592.13	3,523.61
GRIM (2)	26.000	8-Jul-20	1,612	-	-	-18.75%	13.04%	17.000	37.000	-	99.68	31.89%	0.30	1,152.00	1,152.00
HARG	74.600	8-Jul-20	2,786,395	0.95%	5.07%	-21.56%	-21.72%	45.000	102.000	15.26	157.08	63.71%	0.66	27,284.42	27,284.42
HAVA (2)	145.250	8-Jul-20	57,955	-3.17%	0.17%	1.66%	76.42%	53.275	150.000	-	446.74	39.32%	0.54	1,860.90	6,823.28
HULI (2)	77.000	9-Mar-18	-	-	-	-	-	-	-	-	34.80	-	-	66.13	66.13
INTR (2)	11.750	8-Jul-20	9,554	-	12.44%	45.06%	100.25%	3.872	12.900	14.15	85.64	46.48%	0.17	1,422.76	1,422.76
INVJ	13.100	8-Jul-20	577,929	-	7.38%	22.43%	28.43%	7.000	13.900	-	61.76	42.79%	0.39	6,781.80	8,021.40
IRCP (2)	186.000	8-Jul-20	7,128	6.29%	6.90%	-35.30%	-6.42%	141.977	290.000	-	47.22	42.83%	0.23	23,438.61	23,438.61
IRSA	39.550	8-Jul-20	1,840,474	1.15%	20.40%	-22.15%	-6.54%	26.250	58.500	-	77.02	76.84%	0.72	22,886.65	22,886.65
LEDE	22.000	8-Jul-20	1,059,570	-	0.23%	27.17%	62.96%	9.200	25.500	-	129.00	42.10%	0.41	9,673.71	9,673.71
LOMA (i)	100.000	8-Jul-20	22,185,410	0.10%	9.65%	-16.87%	-0.35%	55.000	129.950	16.19	198.62	62.30%	1.11	59,602.65	59,602.65
LONG	4.610	8-Jul-20	264,938	1.54%	5.25%	-25.04%	80.78%	2.050	7.190	-	114.44	38.55%	0.39	708.29	708.29
METR	19.000	8-Jul-20	199,393	1.60%	3.83%	17.28%	-7.32%	10.100	24.800	9.09	49.46	53.71%	0.92	5,298.98	10,814.25
MOLA	514.000	8-Jul-20	2,849,512	3.84%	11.98%	44.79%	42.56%	183.000	520.000	8.56	452.29	44.75%	0.41	25,228.16	25,228.16
MOLA5	219.500	24-Oct-19	-	-	-	-	-5.85%	219.500	300.000	-	-	-	0.01	-	-
MOLI	99.500	8-Jul-20	259,983	-	4.19%	72.74%	118.68%	35.000	119.000	-	245.09	53.06%	0.46	20,040.81	20,040.81
MORI	16.100	8-Jul-20	6,328,458	3.87%	12.20%	257.78%	406.37%	2.166	18.400	-	564.94	70.73%	0.58	3,572.62	3,572.62
MVIA (2)	0.010Ex	20-Jul-18	-	-	-	-	-	-	-	0.00	0.04	-	-	0.07	0.14
OEST	26.600	8-Jul-20	19,793	1.14%	3.10%	-2.81%	-6.33%	15.240	31.868	-	128.20	28.45%	0.51	4,256.00	4,256.00
PATA	35.650	8-Jul-20	153,618	0.14%	-0.97%	42.60%	55.00%	15.000	47.250	23.76	116.89	39.05%	0.27	17,825.00	17,825.00
PGR	12.300	8-Jul-20	439,111	-0.81%	11.82%	-32.60%	2.50%	5.800	21.500	-	267.13	79.13%	0.55	34,275.73	34,275.73
POLL (2)	8.900	3-Jul-20	-	-	-4.20%	-8.25%	24.48%	6.300	9.700	20.28	-	-	0.10	57.14	57.14
PREN1 (2)	1.288	18-Nov-09	-	-	-	-	-	-	-	-	20.13	-	-	327.53	327.53
PSUR (1) (2)	3.650	14-Mar-19	-	-	-	-	-	-	-	-	274.55	-	-	366.35	366.35
REGE (2)	0.010	3-Dic-15	-	-	-	-	-	-	-	0.00	0.01	-	-	0.02	0.02
RICH	111.500	8-Jul-20	1,316,719	0.22%	-0.67%	-3.88%	147.78%	39.000	118.000	54.33	417.71	41.68%	0.27	1,579.64	9,003.79
RIGO (2)	93.000	8-Jul-20	87,078	-2.11%	2.20%	69.09%	132.50%	22.900	98.000	-	628.52	53.96%	0.12	13,490.98	13,491.46
RIG05	0.092	18-Feb-09	-	-	-	-	-	-	-	-	-	-	-	-	-
ROSE (2)	8.400	8-Jul-20	13,037	-1.18%	-0.59%	50.00%	35.48%	4.200	10.000	-	300.65	87.09%	0.08	357.75	357.75
SAMI	142.000	8-Jul-20	4,958,719	0.71%	0.71%	22.94%	70.47%	53.000	164.000	-	57.47	70.23%	0.70	10,103.44	10,103.44
SEMI	5.270	8-Jul-20	133,812	0.38%	3.33%	63.16%	75.67%	2.110	7.040	15.63	103.85	54.67%	0.54	1,008.68	1,008.68
TGLT	3.590	8-Jul-20	3,578,592	2.87%	21.69%	-23.62%	-21.10%	2.700	7.900	-	10.90	56.21%	0.67	254.54	649.22
TGLT2	68.000	15-Ene-20	-	-	-	7.09%	7.09%	63.500	68.000	-	-	-	-	-	-
URBA (2)	13.653	21-Dic-09	-	-	-	-	-	-	-	-	88.25	-	-	2.59	2.59
PYMES															
INAG (2)	224.000	8-Jul-20	448	-0.44%	1.82%	49.33%	211.08%	71.912	233.750	6.28	269.09	58.69%	0.00	492.80	492.80
MERA (1)	48.000	25-Jul-19	-	-	-	-	-4.00%	47.000	48.500	7.43	60.98	-	0.00	905.28	905.28
OVOP (1)	8.750	28-Jul-17	-	-	-	-	-	-	-	7.46	168.87	-	-	116.50	116.50

Notas Aclaratorias:

(*) Para Acciones del Índice Merval y aquellas que tienen ADR el precio es el Promedio Ponderado por volumen de los últimos 10 minutos operados de la especie (VWAP)

(a) Las variaciones se calculan sobre precios ajustados por eventos corporativos.

(b) Los precios mínimos y máximos incluyen los valores alcanzados durante la rueda (intradía)

(c) Precio/Utilidad Neta por acción de los últimos 12 meses ("trailing").

(d) COT/VL considera nulos los valores menores a 0.

(e), (d) y (g) Para el cálculo de este indicador se considera el último dato sobre la composición del capital social informado por la empresa.

(e) El cálculo de volatilidades se realiza siempre que la especie cotice más del 75% de las últimas 40 ruedas.

(f) Para el cálculo de este indicador se considera la cantidad de acciones ordinarias autorizadas a cotizar en BYMA, las cuales pueden diferir respecto del número total de acciones que surge del último dato de capital social informado por la empresa. Las sociedades mencionadas a continuación poseen un monto autorizado a cotizar que difiere de su capital social:

AUSO, BRIO, EDN, GBAN, GCLA, GGAL, INVJ, LOMA, METR, MVIA, SUPV y TRAN.

(1) Negociación Suspendida

(2) Negociación por Subasta

(3) En Período de suscripción de acciones

(4) Negociación por Subasta y en período de suscripción de acciones

ACCIONES CON COTIZACIÓN EN MERCADOS DEL EXTERIOR
08-Jul-20
ADR, BDR y GDR

Especie	Código BYMA	Código Divisa	Cotización ADR (a)	Volumen Nominal	Volumen Efectivo	Variación diaria	Var. dde. 30-Jun-20	Var. dde. 31-Dic-19	Mín. 52 semanas (b)	Max. 52 semanas (b)	Volatil. últ. 40r (c)	Ratio (d)
ADR Irsa Prop. Comerciales (IRCP.O)	NASDAQ	USD	6.5800	2.550	16.779	3.38%	3.46%	-60.72%	5.06	21.63	59.31%	4.00
ADR Banco BBVA Argentina (BFR.N)	NYSE	USD	4.2400	107.770	456.945	1.68%	13.07%	-23.88%	2.10	12.58	100.22%	3.00
ADR Banco Macro (BMA.N)	NYSE	USD	21.2800	47.805	1,017,290	2.11%	14.72%	-41.30%	13.60	77.28	100.73%	10.00
ADR BUNGE (BG.N)	NYSE	USD	39.1700	103.378	4,049,316	-1.19%	-4.77%	-31.94%	30.77	59.65	40.28%	1.00
ADR Cresud (CRESY.O)	NASDAQ	USD	3.6400	193.360	703,830	-2.41%	22.97%	-48.30%	2.32	11.39	112.62%	10.00
ADR Edenor (EDN.N)	NYSE	USD	4.3500	3.895	16,943	2.59%	10.13%	-30.51%	2.61	21.92	92.67%	20.00
ADR Grupo Financiero Galicia (GGAL.O)	NASDAQ	USD	11.0400	900,419	9,940,626	1.38%	13.81%	-31.98%	5.66	39.22	100.35%	10.00
ADR IRSA (IRS.N)	NYSE	USD	3.5600	4,603	16,387	-2.20%	17.49%	-48.55%	2.77	10.43	94.51%	10.00
ADR Pampa Energía (PAM.N)	NYSE	USD	11.4900	62,644	719,780	2.41%	9.53%	-30.07%	9.14	36.37	67.01%	25.00
ADR Transportadora de Gas del Sur (TGS.N)	NYSE	USD	5.9600	21,486	128,057	3.47%	5.86%	-16.88%	3.72	15.83	76.24%	5.00
ADR Telecom Argentina (TEO.N)	NYSE	USD	9.2400	30,850	285,054	-0.65%	3.24%	-18.59%	6.59	16.64	78.02%	5.00
ADR Ternium (TX.N)	NYSE	USD	14.7850	73,485	1,086,476	-0.64%	-2.54%	-32.80%	9.65	23.63	58.68%	10.00
ADR YPF (YPF.N)	NYSE	USD	6.1500	159,357	980,046	2.16%	6.96%	-46.89%	2.27	18.60	71.75%	1.00
GDR GrupoClarín (GCSAQ.L)	London S.E.	USD	1.7100	-	-	-	-	-9.52%	1.71	1.89	-	2.00
ADR CENTRAL PUERTO	NYSE	USD	2.8000	14,666	41,065	-0.71%	10.24%	-42.39%	2.00	9.64	80.45%	10.00
ADR Grupo Supervielle(SUPV.N)	NYSE	USD	2.5350	63,470	160,896	-0.20%	15.23%	-30.00%	1.33	8.89	117.54%	5.00
ADR LOMA NEGRA (OTC)(LOMA.K)	NYSE	USD	4.4600	-	274,888	-	4.69%	-42.97%	3.09	12.90	70.52%	5.00

(a) Los precios son los disponibles a la hora de cierre de BYMA

(b) Los mínimos y máximos incluye valores intradiarios.

(c) El cálculo de volatilidad se realiza siempre que la especie cotice más del 75% de las últimas 40 ruedas.

(d) Ratio = Cant. de Acciones - equivalentes a v/n \$1 - por cada ADR / BDR ó GDR.

Cuadro Comparativo de precios de Acciones y ADR / BDR / GDR

Especie	Código BYMA	Cotización ADR / Ratio en moneda original	Cotización BYMA en \$ (2)	Cotización ADR / Ratio en \$ (3)	Diferencia en \$ (3)-(2)
ADR Irsa Prop. Comerciales	IRCP	1.6450	186.000	116.861	- 69.14
ADR Banco BBVA Argentina	BBAR	1.4133	153.950	100.403	- 53.55
ADR Banco Macro	BMA	2.1280	234.650	151.173	- 83.48
ADR BUNGE	-	39.1700	-	2782.637	-
ADR Cresud	CRES	0.3640	39.350	25.859	- 13.49
ADR Edenor	EDN	0.2175	23.500	15.451	- 8.05
ADR Grupo Financiero Galicia	GGAL	1.1040	120.950	78.428	- 42.52
ADR IRSA	IRSA	0.3560	39.550	25.290	- 14.26
ADR Pampa Energía	PAMP	0.4596	50.900	32.650	- 18.25
ADR Transportadora de Gas del Sur	TGSU2	1.1920	131.000	84.680	- 46.32
ADR Telecom Argentina	TECO2	1.8480	201.350	131.282	- 70.07
ADR Ternium	-	1.4785	-	105.033	-
ADR YPF	YPFD	6.1500	669.900	436.896	- 233.00
GDR GrupoClarín	GCLA	-	33.000	-	-
ADR CENTRAL PUERTO	CEPU	0.2800	30.100	19.891	- 10.21
ADR Grupo Supervielle (SUPV.N)	SUPV	0.5070	55.050	36.017	- 19.03
ADR LOMA NEGRA (OTC)	LOMA	0.8920	100.000	63.368	- 36.63

(3) Cotización convertida a \$ de acuerdo al valor del Dólar Mayorista Bancos informada por Reuters.

ANÁLISIS DE TÍTULOS PÚBLICOS REESTRUCTURACIÓN DE DEUDA (*)

08-Jul-20

Bono	Código	Vencimiento	Amortización	Cupón de Renta	Próximo Vencimiento	VR (en %)	Cotización c/100 v.n. (a)	Fecha última cotización	Cupón Corriente			Valor Técnico c/100 v.n.	Paridad (en%)	Volatilidad 40r. (b) (en %)	TIR Anual	DM	PPV (en años)
									Renta Anual (en %)	Intereses Corridos c/100 v.n.	Yield Anual (en %)						

BONOS CANJE REESTRUCTURACIÓN DE DEUDA 2005 ()**

I. Bonos PAR																		
PAR Ley Arg. (CER)	PARP	31-Dic-38	Sem.	Sem.	30-Sep-20	R	100.00	689.000	08-Jul-20	Fija=1.77	7.65	3.86	1,503.92	46.08	31.56	9.16%	10.38	12.63
PAR USD Ley Arg. - ARS (#)	PARA	31-Dic-38	Sem.	Sem.	31-Dic-20	R	100.00	4325.000	08-Jul-20	Fija=3.75	1.08	9.71	101.08	39.26	33.22	15.03%	7.62	11.70
PAR USD Ley Arg. - USD (#)	PARAD	31-Dic-38	Sem.	Sem.	31-Dic-20	R	100.00	39.900	08-Jul-20	Fija=3.75	1.08	9.64	101.08	39.57	39.88	14.93%	7.64	11.70
PAR USD Ley N.Y. - ARS	PARY	31-Dic-38	Sem.	Sem.	30-Sep-20	R	100.00	4665.000	08-Jul-20	Fija=3.75	1.08	8.99	101.08	42.35	33.68	14.00%	7.87	11.70
PAR USD Ley N.Y. - USD	PARYD	31-Dic-38	Sem.	Sem.	30-Sep-20	R	100.00	42.950	08-Jul-20	Fija=3.75	1.08	8.96	101.08	42.49	38.41	13.96%	7.88	11.70
II. Bonos Discount																		
DISC Ley Arg. (CER)	DICP	31-Dic-33	Sem.	Sem.	31-Dic-20	R	100.00	1617.000	08-Jul-20	Fija=5.83	4.31	6.87	1,904.47	84.91	28.64	8.71%	6.22	7.48
DISC USD Ley Arg. - ARS (#)	DICA	31-Dic-33	Sem.	Sem.	31-Dic-20	R	100.00	7048.000	08-Jul-20	Fija=8.28	6.26	19.87	146.46	44.16	52.63	27.65%	3.62	7.03
DISC USD Ley Arg. - USD (#)	DICAD	31-Dic-33	Sem.	Sem.	31-Dic-20	R	100.00	64.850	08-Jul-20	Fija=8.28	6.26	19.81	146.46	44.28	55.84	27.57%	3.63	7.03
DISC USD Ley N.Y. - ARS	DICY	31-Dic-33	Sem.	Sem.	24-Jul-20	R	100.00	7790.000	08-Jul-20	Fija=8.28	6.26	17.80	146.46	48.81	56.31	24.88%	3.80	7.02
DISC USD Ley N.Y. - USD	DICYD	31-Dic-33	Sem.	Sem.	24-Jul-20	R	100.00	71.750	08-Jul-20	Fija=8.28	6.26	18.07	146.46	48.14	49.66	25.29%	3.76	7.02
III. Bono CUASIPAR																		
CUASIPAR (CER)	CUAP	31-Dic-45	Sem.	Sem.	31-Dic-20	R	100.00	1040.000	08-Jul-20	Fija=3.31	2.67	6.63	2,080.38	49.99	27.65	8.80%	11.65	16.68
III. Unidades Vinculadas al Producto (U.V.P.)																		
U.V.P. en USD Ley Arg.	TVPA	15-Dic-35	-	-	-	-	-	77.000	08-Jul-20	-	-	-	-	-	69.39	-	-	-
U.V.P. en ARS Ley Arg.	TVPP	15-Dic-35	-	-	-	-	-	2.250	08-Jul-20	-	-	-	-	-	132.19	-	-	-
U.V.P. en USD Ley N.Y.	TVPY	15-Dic-35	-	-	-	-	-	94.000	08-Jul-20	-	-	-	-	-	96.66	-	-	-
U.V.P. en EUR Ley Ing.	TVPE	15-Dic-35	-	-	-	-	-	116.000	08-Jul-20	-	-	-	-	-	-	-	-	-

BONOS CANJE REESTRUCTURACIÓN DE DEUDA 2010 ()**

I. Bonos Par																		
PAR Ley Arg. (CER)	PAP0	31-Dic-38	Sem.	Sem.	30-Sep-20	R	100.00	525.100	06-Jul-20	Fija=1.77	7.65	5.12	1,503.92	34.92	-	12.07%	9.65	12.63
PAR USD Ley Arg. - ARS (#)	PAA0	31-Dic-38	Sem.	Sem.	31-Dic-20	R	100.00	4200.000	08-Jul-20	Fija=3.75	1.08	10.01	101.08	38.13	37.66	15.45%	7.51	11.87
PAR USD Ley Arg. - USD (#)	PAA0D	31-Dic-38	Sem.	Sem.	31-Dic-20	R	100.00	38.500	07-Jul-20	Fija=3.75	1.08	10.02	101.08	38.09	-	15.47%	7.51	11.70
PAR USD Ley N.Y. - ARS	PAY0	31-Dic-38	Sem.	Sem.	30-Sep-20	R	100.00	4600.000	08-Jul-20	Fija=3.75	1.08	9.12	101.08	41.76	-	14.19%	7.82	11.70
PAR USD Ley N.Y. - USD	PAY0D	31-Dic-38	Sem.	Sem.	30-Sep-20	R	100.00	41.000	05-Jun-20	Fija=3.75	1.08	9.39	101.08	40.56	-	14.59%	7.72	11.70
II. Bonos Discount																		
DISC Ley Arg. (CER)	DIP0	31-Dic-33	Sem.	Sem.	31-Dic-20	R	100.00	1430.000	06-Jul-20	Fija=5.83	4.31	7.77	1,904.47	75.09	-	10.82%	5.94	7.48
DISC USD Ley Arg. - ARS (#)	DIA0	31-Dic-33	Sem.	Sem.	31-Dic-20	R	100.00	6910.000	08-Jul-20	Fija=8.28	6.26	20.31	146.46	43.30	47.20	28.27%	3.57	7.03
DISC USD Ley Arg. - USD (#)	DIA0D	31-Dic-33	Sem.	Sem.	31-Dic-20	R	100.00	63.000	08-Jul-20	Fija=8.28	6.26	20.46	146.46	43.02	49.29	28.47%	3.55	7.03
DISC USD Ley N.Y. - ARS	DIY0	31-Dic-33	Sem.	Sem.	24-Jul-20	R	100.00	6850.000	02-Jun-20	Fija=8.28	6.26	20.51	146.46	42.92	-	28.85%	3.46	7.02
DISC USD Ley N.Y. - USD	DIY0D	31-Dic-33	Sem.	Sem.	24-Jul-20	R	100.00	63.500	29-Jun-20	Fija=8.28	6.26	20.28	146.46	43.36	-	28.52%	3.48	7.02
IV. Unidades Vinculadas al Producto (U.V.P.)																		
U.V.P. en USD Ley N.Y.	TVY0	15-Dic-35	-	-	-	-	-	102.000	08-Jul-20	-	-	-	-	-	-	-	-	-

BONOS CANCELACION DE DEUDA EN CESACION DE PAGOS - LEY 27249 (31/3/16)

Emitidos en dólares bajo ley NY (c)

Rep. Arg. 2021 - ARS	AA21	22-Abr-21	Al Vto.	Sem.	24-Jul-20	R	100.00	4660.000	26-May-20	Fija=6.875	5.00	18.21	105.00	40.73	-	277.54%	0.29	0.73
Rep. Arg. 2021 - USD	AA21D	22-Abr-21	Al Vto.	Sem.	24-Jul-20	R	100.00	45.750	08-Jul-20	Fija=6.875	5.00	16.87	105.00	43.57	-	242.33%	0.31	0.73
Rep. Arg. 2026 - ARS	AA26	22-Abr-26	Al Vto.	Sem.	24-Jul-20	R	100.00	4536.000	08-Jul-20	Fija=7.5	5.46	20.74	105.46	39.47	-	35.43%	2.96	4.80
Rep. Arg. 2026 - USD	AA26D	22-Abr-26	Al Vto.	Sem.	24-Jul-20	R	100.00	41.520	08-Jul-20	Fija=7.5	5.46	20.80	105.46	39.37	-	35.52%	2.95	4.80
Rep. Arg. 2046 - ARS	AA46	22-Abr-46	Al Vto.	Sem.	24-Jul-20	R	100.00	3150.000	13-Dic-19	Fija=7.625	5.55	32.64	105.55	27.39	-	35.16%	2.50	17.09
Rep. Arg. 2046 - USD	AA46D	22-Abr-46	Al Vto.	Sem.	24-Jul-20	R	100.00	30.250	14-Abr-20	Fija=7.625	5.55	30.87	105.55	28.66	-	33.15%	2.67	17.09

Tipo de cambio Peso-Dólar(*)
\$108.9704

Notas Aclaratorias:

(*) Los indicadores de bonos denominados en USD se calculan en esa misma moneda, convirtiendo su precio en ARS a USD por el promedio ponderado de los cocientes de los precios de cierre en pesos y dólares, de los bonos que registraron negociación en el día, en ambas monedas, en plazo estándar (Fuente: IAMC con datos de BYMA).

(**) En el caso de títulos ajustables por CER el cálculo de indicadores considera el coeficiente aplicable de acuerdo a las condiciones de emisión.

(***) Los precios corresponden al precio de cierre en PPT (Prioridad Precio-Tiempo) e incluyen los intereses corridos (precio sucio) (b) El cálculo de volatilidad se realiza siempre que la especie cotice más de 75% de las últimas 40 ruedas de PPT.

(c) Bonos con denominación mínima de u\$s 150.000 y múltiplos enteros de u\$s 1.000.

(#) Los pagos de los bonos denominados en dólares bajo Ley Argentina fueron diferidos hasta el 31-12-2020 según lo establecido por el Decreto 346/2020.

ANÁLISIS DE TÍTULOS PÚBLICOS PROVINCIALES Y OTROS TÍTULOS DE DEUDA (*)

08-Jul-20

Bono	Código	Vencimiento	Amortización	Cupón de Renta	Próximo Vencimiento	VR (en %)	Cotización c/100 v.n. (a)	Fecha última cotización	Cupón Corriente			Valor Técnico c/ 100 v.n.	Paridad (en %)	Volatilidad 40 r. (b) (en %)	TIR Anual	DM	PPV (en años)	
									Renta Anual (en %)	Intereses Corridos c/100 v.n.	Yield Anual (en %)							
BONOS DOMESTICOS (LEY ARGENTINA)																		
I. Títulos emitidos en pesos (c)																		
Mendoza Jun. 2021	PMJ21	9-Jun-21	Al Vto.	Trim.	9-Sep-20	R	100.00	96.850	8-Jul-20	Var.=33.854	3.25	36.17	103.25	93.80	30.15	50.13%	0.70	0.81
CABA 2022 - BADLAR+500	BDC22	23-Ene-22	Al Vto.	Trim.	23-Jul-20	R	100.00	105.500	8-Jul-20	Var.=29.822	6.70	30.18	106.70	98.88	-	40.60%	1.06	1.26
Bs. As. 2022 - BADLAR+383 (j)	PBY22	31-May-22	Al Vto.	Trim.	31-Ago-20	R	100.00	88.490	8-Jul-20	Var.=32.863	3.96	38.88	103.96	85.12	26.46	54.66%	1.21	1.53
CABA Mar. 2024	BDC24	29-Mar-24	Al Vto.	Trim.	29-Sep-20	R	100.00	95.000	8-Jul-20	Var.=32.925	1.35	35.16	101.35	93.73	26.28	41.24%	1.99	2.74
Bs. As. 2025 - BADLAR+375	PBA25	12-Abr-25	Al vto.	Trim.	12-Oct-20	R	100.00	78.880	8-Jul-20	Var.=33.425	0.18	42.47	100.18	78.74	30.24	52.27%	2.01	3.37
CABA Feb. 2028	BDC28	22-Feb-28	Al Vto.	Trim.	24-Ago-20	R	100.00	89.950	8-Jul-20	Var.=32.329	4.69	37.92	104.69	85.92	33.57	45.71%	2.29	4.91
II. Títulos emitidos en dólares																		
Córdoba Oct. 2026	CO26	27-Oct-26	32 - Trim.	Trim.	27-Jul-20	A+R	81.25	5300.000	8-Jul-20	Fija=7.125	1.24	12.21	82.49	58.96	39.29	34.22%	1.87	2.96
Córdoba Oct. 2026 - USD	CO26D	27-Oct-26	32 - Trim.	Trim.	27-Jul-20	A+R	81.25	47.750	8-Jul-20	Fija=7.125	1.24	12.45	82.49	57.89	45.67	35.46%	1.84	2.96
III. Títulos denominados en dólares y pagaderos en pesos (Dollar-Linked)																		
Chubut Mar. 2021 (i)	PUM21	30-Mar-21	Trim.	Trim.	30-Sep-20	A+R	18.75	1600.000	8-Jul-20	Fija=4.5	0.03	5.76	18.78	78.17	27.13	81.36%	0.36	0.46
Formosa Feb. 2022 (i)	FORM3	27-Feb-22	40 - trim.	Trim.	27-Ago-20	A+R	17.50	1000.000	18-Jun-20	Fija=5	0.11	0.00	17.61	52.10	-	152.93%	0.46	0.86
BONOS EXTERNOS (LEY EXTRANJERA)																		
I. Dólares																		
Bs. As. Feb. 2023	PBF23	15-Feb-23	3 Anual	Sem.	15-Ago-20	R	100.00	3950.000	2-Jul-20	Fija=6.5	2.69	19.37	102.69	35.30	-	153.13%	0.54	1.52
Bs. As. Feb. 2023 - USD	PF23D	15-Feb-23	3 Anual	Sem.	15-Ago-20	R	100.00	38.000	23-Jun-20	Fija=6.5	2.69	18.41	102.69	37.00	-	141.15%	0.58	1.52
Bs. As. Mar. 2024 (f)	PBM24	16-Mar-24	3 - Anual	Sem.	16-Sep-20	R	100.00	2464.068EX	24-Oct-19	Fija=9.125	3.02	46.57	103.02	21.95	-	138.27%	0.92	2.43
Bs. As. Abr. 2028 (e,g)	BP28	18-Abr-28	Anual	Sem.	18-Oct-20	R	100.00	3588.535EX	3-Abr-20	Fija=9.625	2.30	31.42	102.30	32.19	-	44.04%	2.73	5.48
Bs. As. PAR May. 2035 (g)	BPLD	15-May-35	30 - Sem.	Sem.	15-Nov-20	A+R	100.00	4680.000	7-Jul-20	Fija=4	0.66	9.46	100.66	42.67	43.24	23.47%	3.44	7.03
II. Euros																		
Bs. As. PAR May. 2035 (g)	BPLE	15-May-35	30 - Sem.	Sem.	15-Nov-20	A+R	96.67	2800.000	4-May-20	Fija=4	0.63	11.33	97.30	35.74	-	26.10%	3.61	7.31

Notas Aclaratorias:

(*) Los indicadores de los títulos emitidos en dólares se calculan en esa misma divisa convirtiendo su cotización en \$ por el dólar bancos vendedor (Fuente: Thomson Reuters) (**) En el caso de ajustables por CER y por CVS, el cálculo de indicadores considera el coeficiente aplicable de acuerdo a las condiciones de emisión.

(a) Los precios corresponden al precio de cierre en PPT (Prioridad Precio-Tiempo) e incluyen los intereses corridos (precio sucio) (b) El cálculo de volatilidades se realiza siempre que la especie cotice más de 75% de las últimas 40 ruedas en PPT.

(c) La tasa utilizada para estimar los flujos futuros surge del promedio de tasas correspondiente al período actual. (e) El título tiene una denominación mínima de u\$s100.000 y múltiplos enteros de u\$s1.000.

(f) El título tiene una denominación mínima de u\$s150.000 y múltiplos enteros de u\$s1.000. (g) Fecha de registro o "record date": estarán legitimados para el cobro aquellos tenedores registrados con una antelación de 15 días corridos respecto a cada fecha de pago.

(h) El título tiene una denominación mínima de u\$s10.000 y múltiplos enteros de u\$s1.000. (i) Los servicios de renta y amortización se pagan en pesos al tipo de cambio de referencia del bono, según prospecto de emisión (j) El título tiene una denominación mínima de u\$s1.000 y múltiplos enteros de u\$s1.000.

ANÁLISIS DE OBLIGACIONES NEGOCIABLES (*)

08-Jul-20

Emisor	Código	Vencimiento	Amortización	Cupón de Renta	Próximo Vencimiento.	VR (en %)	Cotización c/100 v.r. (a)	Fecha última cotización	Cupón Corriente			Valor Técnico c/100 v.n.	Paridad (en %)	TIR anual	DM	PPV (en años)	
									Renta Anual (en %)	Intereses Corridos c/100 v.n.	Yield Anual (en %)						
Obligaciones Negociables Ley Argentina																	
I - Denominadas y pagaderas en dólares																	
IRSA Prop. Com. 5% Vto. 2020 (b)	RPC40	14-Sep-20	Al Vto.	Sem.	14-Sep-20	A+R	100.00	10570.000	8-Jul-20	Fija=5	0.44	5.18	100.44	96.58	29.01%	0.14	0.16
IRSA 10% Vto. 2020 (b)	IRC10	15-Nov-20	Al Vto.	Sem.	15-Ago-20	R	100.00	10600.000	8-Jul-20	Fija=10	1.64	10.46	101.64	95.70	25.90%	0.29	0.33
S.A. San Miguel 8.5% Vto. 2020 (b)	SN3CO	20-Dic-20	Al Vto.	Sem.	20-Ago-20	R	100.00	11700.000	8-Jul-20	Fija=8.5	1.28	8.01	101.28	106.01	-	0.43	0.42
Vista Oil 7.88% Vto 2021 (b)	VSC10	31-Jul-21	Al Vto.	Sem.	31-Jul-20	R	100.00	10879.000	8-Jul-20	Fija=7.88	1.58	8.02	101.58	98.29	10.00%	0.94	0.99
Tecpetrol 4.875% Vto. 2022 (c)	TTC10	12-Dic-22	Al Vto.	Sem.	12-Dic-20	R	100.00	10283.000	8-Jul-20	Fija=4.875	0.43	5.19	100.43	93.96	7.82%	2.20	2.30
Arcor 6% Vto. 2023 (c)	RCC90	6-Jul-23	Al Vto.	Sem.	6-Ene-21	R	100.00	10600.000	8-Jul-20	Fija=6	0.13	6.18	100.13	97.14	7.20%	2.67	2.79
Vista Oil 3.5% Vto. 2024 (b)	VSC30	21-Feb-24	Al Vto.	Sem.	21-Ago-20	R	100.00	7600.000	8-Jul-20	Fija=3.5	1.38	5.12	101.38	68.79	15.79%	3.02	3.34
II - Denominadas en dólares que pagan en pesos																	
YPF Clase XXII 2020	YPCNO	29-Jul-20	7 - Anual	Trim.	29-Jul-20	A+R	14.29	547.538EX	27-Abr-20	Fija=3.5	0.10	10.16	14.39	34.92	***	-	-
Obligaciones Negociables Ley extranjera																	
I - Denominadas y pagaderas en dólares																	
IRSA Clase II 2020 (d,e)	OIRY7	20-Jul-20	Al vto.	Sem.	20-Jul-20	A+R	100.00	9450.000	7-May-20	Fija=11.5	5.56	14.17	105.56	82.15	***	-	-
PAE Clase I 2021 (d)	OPNY1	7-May-21	3 - Anual	Sem.	7-Nov-20	R	33.33	3424.000	29-Jun-20	Fija=7.875	0.49	8.49	33.82	92.90	18.49%	0.73	0.80
EDENOR Clase IX 2022 (d)	ODNY9	25-Oct-22	Al vto.	Sem.	25-Oct-20	R	100.00	5282.128EX	23-Abr-20	Fija=9.75	2.14	21.04	102.14	47.46	59.71%	1.48	2.08
YPF Clase XXVIII 2024	YPCUO	4-Abr-24	3 Anual	Sem.	4-Oct-20	R	100.00	9900.000	8-Jul-20	Var.=8.75	2.43	9.90	102.43	88.69	14.38%	2.30	2.57
YPF Clase XXXIX 2025	YCA60	28-Jul-25	Al Vto.	Sem.	28-Jul-20	R	100.00	9250.000	8-Jul-20	Fija=8.5	3.92	10.50	103.92	81.68	14.34%	3.64	4.18
															Tipo de Cambio Peso-Dólar(**)		
															\$108.9704		

Notas Aclaratorias:

(*) Los indicadores de bonos denominados en USD se calculan en esa misma moneda, convirtiendo su precio en ARS a USD por el promedio ponderado de los cocientes de los precios de cierre en pesos y dólares, de los bonos que registraron negociación en el día, en ambas monedas, en plazo estándar (Fuente: IAMC con datos de BYMA).

(a) Los precios corresponden al precio de cierre en PPT. T+2 (Prioridad Precio-Tiempo) e incluyen los intereses corridos ('precio sucio').

(b) El título tiene una lamina mínima de u\$s 1.000 y múltiplos enteros de u\$s 1.

(c) El título tiene una lamina mínima de u\$s 1.000 y múltiplos enteros de u\$s 1.000.

(d) El título tiene una lamina mínima de u\$s 2.000 y múltiplos enteros de u\$s 1.000.

(e) Fecha de registro o 'record date': estarán legitimados para el cobro aquellos tenedores registrados con una antelación de 15 días corridos respecto de cada fecha de pago.

Indice de Bonos (Medido en Pesos)

08-Jul-20

Indice de Bonos IAMC (Base 1/1/95=100)

	Valor al 08-Jul-20	Variación Diaria al 07-Jul-20	Variación Semanal al 03-Jul-20	Variación Mensual al 30-Jun-20	Variación Anual al 30-Dic-19	Ponderación*
Subíndice de Bonos Cortos emitidos en pesos	23,754.303	0.31%	0.59%	0.79%	78.85%	14.64%
Subíndice de Bonos Cortos emitidos en dólares	12,418.447	0.15%	5.88%	12.27%	42.18%	11.66%
Subíndice de Bonos Largos emitidos en pesos	37,801.019	1.36%	5.15%	7.65%	89.94%	1.97%
Subíndice de Bonos Largos emitidos en dólares	32,918.461	0.94%	12.10%	18.65%	32.18%	71.73%
Indice de Bonos General	33,846.644	0.77%	9.50%	14.93%	55.36%	100.00%

(*)Composicion Índices: Subíndice de Bonos Cortos emitidos en pesos (TC21, TO21, TO23, TO26, AA22, S30A0, S31L0, S29Y0, TX21, TB21, S31B0, TX22, TX23, S13G0), Subíndice de Bonos Cortos emitidos en dólares (AY24, AO20, AA25), Subíndice de Bonos Largos emitidos en pesos (DICP, TX24), Subíndice de Bonos Largos emitidos en dólares (DICY, PARY, DICA, AA37, AC17).

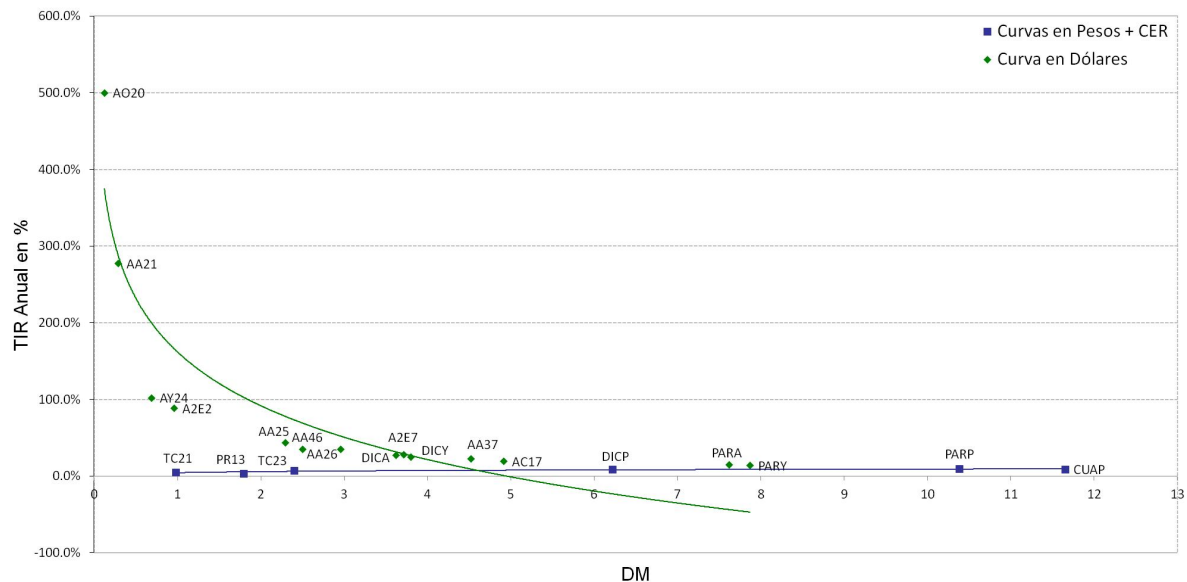
Indice de Bonos (Medido en Dólares)

08-Jul-20

Indice de Bonos IAMC (Base 1/1/95=100)

	Valor al 08-Jul-20	Variación Diaria al 07-Jul-20	Variación Semanal al 03-Jul-20	Variación Mensual al 30-Jun-20	Variación Anual al 30-Dic-19	Ponderación*
Subíndice de Bonos Cortos emitidos en pesos	1,001.088	0.23%	0.16%	0.11%	51.08%	14.64%
Subíndice de Bonos Cortos emitidos en dólares	188.265	0.07%	5.43%	11.51%	20.10%	11.66%
Subíndice de Bonos Largos emitidos en pesos	1,143.637	1.27%	4.71%	6.92%	60.45%	1.97%
Subíndice de Bonos Largos emitidos en dólares	464.848	0.86%	11.63%	17.85%	11.66%	71.73%
Indice de Bonos General	477.604	0.68%	9.04%	14.15%	31.24%	100.00%

(*)Composicion Índices: Subíndice de Bonos Cortos emitidos en pesos (TC21, TO21, TO23, TO26, AA22, S30A0, S31L0, S29Y0, TX21, TB21, S31B0, TX22, TX23, S13G0), Subíndice de Bonos Cortos emitidos en dólares (AY24, AO20, AA25), Subíndice de Bonos Largos emitidos en pesos (DICP, TX24), Subíndice de Bonos Largos emitidos en dólares (DICY, PARY, DICA, AA37, AC17).

Curvas de Rendimientos
Curva en Pesos + CER y en Dólares


Anexo A Análisis de opciones 08/07/2020

Serie	Negociación							Teóricos(c/vol hist.)			Implícitos	
	Precio cierre de la prima	Variación	Mínimo	Máximo	Lotes	Volumen (\$)	Últ. precio prima/cot. subyac.	Prima teórica	Delta	Efecto Palanca	Volat. Implícit	Delta

Opciones de Compra
Vencimiento Agosto - 21/08/2020 - 44 días - Tasa Promedio de Caucción a 30 días 23.30%

AGRO Cotización Subyacente: 12.000 Volatilidad Histórica del subyacente 40 ruedas: 55.97%												
AGRC12.0AG	0.800	0.00%	0.800	0.800	3	240	6.67%	1.100	0.596	6.50%	37.43%	0.611
ALUA Cotización Subyacente: 36.700 Volatilidad Histórica del subyacente 40 ruedas: 47.77%												
ALUC13.9AG	24.366	1.53%	24.000	24.399	25	60,728	66.39%	23.190	1.000	1.58%		0.942
ALUC27.0AG	10.500	-9.56%	10.500	12.250	75	90,398	28.61%	10.501	0.982	3.43%	47.64%	0.982
ALUC35.0AG	4.200	-11.58%	4.200	5.000	10	4,920	11.44%	3.932	0.705	6.58%	53.75%	0.691
ALUC37.0AG	3.200	-3.03%	3.000	3.700	196	61,003	8.72%	2.805	0.581	7.61%	55.65%	0.580
ALUC41.0AG	1.202	-2.28%	1.000	1.500	55	6,562	3.28%	1.275	0.341	9.82%	46.22%	0.334
ALUC45.0AG	0.799	0.00%	0.799	0.799	55	4,395	2.18%	0.505	0.167	12.12%	56.20%	0.213
BBAR Cotización Subyacente: 153.950 Volatilidad Histórica del subyacente 40 ruedas: 86.37%												
BBAC95.0AG	65.000	0.73%	65.000	65.000	10	65,000	42.22%	62.280	0.967	2.39%	128.86%	0.913
BBAC130.AG	30.000	130.77%	30.000	30.000	5	15,000	19.49%	34.057	0.790	3.57%	57.45%	0.861
BHIP Cotización Subyacente: 9.120 Volatilidad Histórica del subyacente 40 ruedas: 55.67%												
BHIC10.0AG	0.729	-19.89%	0.550	0.958	210	14,892	7.99%	0.469	0.409	7.96%	76.40%	0.458
BMA Cotización Subyacente: 234.650 Volatilidad Histórica del subyacente 40 ruedas: 90.74%												
BMAC220.AG	30.000	7.14%	30.000	30.000	1	3,000	12.78%	39.862	0.674	3.97%	56.63%	0.715
CEPU Cotización Subyacente: 30.100 Volatilidad Histórica del subyacente 40 ruedas: 80.66%												
CEPC26.0AG	7.000	4.48%	6.000	7.250	4	2,695	23.26%	6.092	0.777	3.84%	108.28%	0.743
CEPC30.0AG	3.500	-0.11%	3.500	4.000	180	64,600	11.63%	3.814	0.600	4.74%	72.94%	0.600
CEPC32.0AG	2.500	-	2.500	2.500	123	30,750	8.31%	2.953	0.510	5.20%	69.87%	0.495
CEPC36.0AG	1.000	-71.43%	1.000	1.000	7	700	3.32%	1.708	0.347	6.12%	61.68%	0.278
CEPC40.0AG	1.500	0.00%	1.500	1.500	24	3,600	4.98%	0.950	0.222	7.02%	97.07%	0.279
COME Cotización Subyacente: 2.510 Volatilidad Histórica del subyacente 40 ruedas: 53.92%												
COMC0.65AG	1.875	10.29%	1.850	1.949	113	21,441	74.70%	1.878	1.000	1.34%	0.00%	1.000
COMC1.15AG	1.422	12.86%	1.351	1.500	809	113,487	56.65%	1.392	1.000	1.80%	159.48%	0.958
COMC1.25AG	1.300	22.64%	1.280	1.300	30	3,852	51.79%	1.295	1.000	1.94%	102.57%	0.986
COMC1.35AG	1.237	9.57%	1.182	1.250	488	58,335	49.28%	1.198	1.000	2.09%	141.53%	0.940
COMC1.45AG	1.121	12.10%	1.050	1.124	613	64,698	44.66%	1.101	0.999	2.28%	109.32%	0.956
COMC1.75AG	0.840	20.00%	0.690	0.850	934	75,744	33.47%	0.812	0.985	3.04%	87.96%	0.922
COMC1.95AG	0.674	34.80%	0.674	0.675	46	3,101	26.85%	0.627	0.943	3.78%	84.89%	0.863
COMC2.05AG	0.521	23.46%	0.450	0.599	1,503	79,595	20.76%	0.540	0.907	4.21%	35.61%	0.972
COMC2.15AG	0.460	41.10%	0.390	0.480	6,188	275,060	18.33%	0.458	0.857	4.69%	54.83%	0.854
COMC2.25AG	0.379	51.60%	0.270	0.379	2,381	80,063	15.10%	0.383	0.795	5.21%	52.35%	0.801
COMC2.35AG	0.299	59.04%	0.161	0.300	7,142	200,858	11.91%	0.315	0.724	5.77%	48.40%	0.740
COMC2.45AG	0.246	65.10%	0.160	0.250	11,851	271,738	9.80%	0.255	0.646	6.35%	51.13%	0.650
COMC2.55AG	0.185	66.67%	0.130	0.190	9,143	160,021	7.37%	0.204	0.564	6.96%	48.56%	0.563
COMC2.65AG	0.150	66.67%	0.100	0.150	11,039	146,306	5.98%	0.160	0.483	7.58%	51.09%	0.478
COMC2.75AG	0.105	40.00%	0.080	0.110	27,593	272,338	4.18%	0.124	0.405	8.22%	48.35%	0.387
COMC2.85AG	0.078	21.88%	0.064	0.095	7,606	57,239	3.11%	0.095	0.334	8.86%	48.64%	0.310
COMC3.05AG	0.044	33.33%	0.035	0.048	22,813	101,145	1.75%	0.053	0.215	10.16%	50.24%	0.195
COMC3.35AG	0.025	19.05%	0.022	0.028	17,228	42,149	1.00%	0.021	0.099	12.11%	56.69%	0.112
CRES Cotización Subyacente: 39.350 Volatilidad Histórica del subyacente 40 ruedas: 85.62%												
CREC30.0AG	11.500	4.55%	11.000	13.000	15	17,750	29.22%	11.029	0.875	3.12%	101.06%	0.847
CREC34.0AG	7.000	-10.03%	7.000	7.150	27	19,290	17.79%	8.164	0.768	3.70%	55.34%	0.841
CREC44.0AG	1.800	-10.00%	1.800	1.800	8	1,440	4.57%	3.363	0.449	5.25%	56.43%	0.373
CREC48.0AG	1.500	-11.76%	1.250	1.700	43	6,300	3.81%	2.262	0.338	5.87%	69.93%	0.283
EDN Cotización Subyacente: 23.500 Volatilidad Histórica del subyacente 40 ruedas: 87.15%												
EDNC21.0AG	4.850	-1.02%	4.000	5.400	74	34,747	20.64%	4.480	0.731	3.83%	100.64%	0.718
GGAL Cotización Subyacente: 120.950 Volatilidad Histórica del subyacente 40 ruedas: 90.83%												
GFGC45.0AG	72.000	-8.86%	72.000	72.000	1	7,200	59.53%	77.218	1.000	1.57%	0.00%	1.000
GFGC54.0AG	79.540	-0.01%	79.540	79.540	5	39,770	65.76%	68.499	0.997	1.76%		0.904
GFGC60.0AG	63.950	2.32%	63.950	64.000	4	25,590	52.87%	62.731	0.993	1.91%	142.92%	0.956
GFGC69.0AG	51.500	-8.96%	51.500	51.500	1	5,150	42.58%	54.236	0.978	2.18%	0.00%	1.000
GFGC81.0AG	44.990	2.25%	44.790	44.990	2	8,978	37.20%	43.474	0.935	2.60%	114.14%	0.899
GFGC84.0AG	39.000	1.04%	38.000	39.000	52	199,800	32.24%	40.932	0.919	2.71%	0.00%	1.000
GFGC90.0AG	34.999	4.46%	33.500	36.495	973	3,388,858	28.94%	36.074	0.881	2.95%	76.86%	0.910
GFGC93.0AG	33.000	-2.94%	33.000	33.000	1	3,300	27.28%	33.768	0.859	3.08%	82.37%	0.876
GFGC99.0AG	26.913	1.33%	25.700	27.900	547	1,468,937	22.25%	29.425	0.810	3.33%	66.90%	0.863
GFGC102.AG	25.022	3.23%	24.002	26.000	672	1,689,330	20.69%	27.394	0.784	3.46%	70.66%	0.823
GFGC105.AG	22.104	1.71%	22.001	24.500	548	1,252,294	18.28%	25.459	0.756	3.59%	64.07%	0.808
GFGC108.AG	21.135	2.45%	20.000	22.000	853	1,782,116	17.47%	23.621	0.727	3.72%	72.72%	0.753
GFGC111.AG	18.996	3.49%	17.800	20.000	1,988	3,817,034	15.71%	21.882	0.698	3.86%	70.95%	0.721
GFGC114.AG	17.100	3.32%	16.700	20.000	803	1,384,641	14.14%	20.239	0.668	3.99%	70.20%	0.684

Serie	Negociación							Teóricos(c/vol hist.)			Implícitos	
	Precio cierre de la prima	Variación	Mínimo	Máximo	Lotes	Volumen (\$)	Últ. precio prima/cot. subyac.	Prima teórica	Delta	Efecto Palanca	Volat. Implícit	Delta
GFGC117.AG	15.316	1.73%	15.000	16.100	1.997	3,059,948	12.66%	18.694	0.638	4.13%	69.47%	0.646
GFGC120.AG	13.936	3.78%	13.500	15.000	20,725	29,077,967	11.52%	17.243	0.608	4.28%	70.50%	0.607
GFGC123.AG	12.444	2.46%	12.000	13.600	4,968	6,200,132	10.29%	15.883	0.578	4.40%	70.10%	0.568
GFGC126.AG	11.031	0.02%	10.601	13.000	2,917	3,236,921	9.12%	14.611	0.548	4.53%	69.51%	0.528
GFGC129.AG	9.855	0.56%	9.100	10.500	3,974	3,845,657	8.15%	13.423	0.518	4.67%	69.69%	0.490
GFGC132.AG	8.647	-2.06%	8.200	9.800	14,024	12,202,352	7.15%	12.316	0.489	4.81%	69.02%	0.451
GFGC135.AG	7.582	-4.24%	7.210	8.100	6,587	5,028,631	6.27%	11.288	0.461	4.94%	68.58%	0.413
GFGC140.AG	6.203	-5.02%	6.000	7.100	6,346	3,980,846	5.13%	9.742	0.416	5.16%	68.96%	0.356
GFGC145.AG	5.228	-3.19%	5.030	5.650	2,112	1,117,270	4.32%	8.386	0.374	5.39%	70.49%	0.309
GFGC150.AG	4.222	-5.86%	4.000	5.000	2,719	1,163,625	3.49%	7.202	0.334	5.61%	70.53%	0.263
GFGC160.AG	3.183	-3.43%	2.950	3.500	6,448	2,062,551	2.63%	5.277	0.264	6.04%	74.65%	0.203
MIRG Cotización Subyacente: 912.500 Volatilidad Histórica del subyacente 40 ruedas: 54.17%												
MIRG970.AG	50.000	-13.79%	50.000	50.000	1	5,000	5.48%	55.871	0.469	7.66%	49.54%	0.460
PAMP Cotización Subyacente: 50.900 Volatilidad Histórica del subyacente 40 ruedas: 70.19%												
PAMC41.0AG	11.000	11.11%	11.000	11.001	6	6,600	21.61%	11.972	0.869	3.69%	0.00%	1.000
PAMC45.0AG	8.250	13.01%	7.101	8.900	16	12,116	16.21%	9.052	0.771	4.33%	54.52%	0.814
PAMC47.0AG	7.300	4.29%	6.400	7.300	26	17,500	14.34%	7.773	0.713	4.67%	62.29%	0.728
PAMC49.0AG	5.875	1.29%	5.350	5.900	84	45,990	11.54%	6.622	0.653	5.02%	58.75%	0.665
PAMC51.0AG	4.800	0.13%	4.009	4.900	66	29,523	9.43%	5.600	0.591	5.37%	58.62%	0.592
PAMC55.0AG	2.550	-7.84%	2.550	2.800	237	61,150	5.01%	3.917	0.469	6.10%	50.77%	0.426
PAMC57.0AG	1.890	8.00%	1.800	2.050	61	11,713	3.71%	3.244	0.412	6.46%	50.21%	0.346
PAMC61.0AG	1.141	1.88%	1.000	1.300	289	31,688	2.24%	2.186	0.309	7.19%	52.44%	0.229
PAMC63.0AG	0.980	8.89%	0.980	0.980	16	1,568	1.93%	1.780	0.264	7.56%	55.40%	0.196
PAMC65.0AG	0.520	-25.71%	0.500	0.680	67	3,408	1.02%	1.442	0.224	7.92%	50.14%	0.126
SUPV Cotización Subyacente: 55.050 Volatilidad Histórica del subyacente 40 ruedas: 93.78%												
SUPC46.0AG	13.900	15.83%	13.900	14.000	97	135,750	25.25%	12.915	0.788	3.36%	110.94%	0.767
SUPC50.0AG	10.000	-4.76%	10.000	13.000	167	192,230	18.17%	10.451	0.707	3.72%	86.94%	0.713
TGNO4 Cotización Subyacente: 40.600 Volatilidad Histórica del subyacente 40 ruedas: 70.07%												
TGNC23.00G	19.000	11.76%	17.000	19.000	105	187,669	46.80%	18.263	0.995	2.21%	138.70%	0.930
TGNC36.0AG	7.200	17.40%	3.300	7.350	615	386,068	17.73%	7.144	0.767	4.36%	71.36%	0.765
TGNC44.0AG	3.138	6.37%	2.600	3.200	168	50,326	7.73%	3.071	0.464	6.14%	71.27%	0.467
TGNC50.0AG	1.088	-19.41%	1.000	1.400	27	3,250	2.68%	1.462	0.271	7.51%	61.84%	0.235
TRAN Cotización Subyacente: 26.750 Volatilidad Histórica del subyacente 40 ruedas: 60.79%												
TRAC20.0AG	7.990	22.92%	6.500	8.000	39	29,536	29.87%	7.452	0.946	3.40%	95.27%	0.870
TRAC22.0AG	6.079	21.58%	3.651	7.000	127	72,834	22.73%	5.748	0.877	4.08%	76.31%	0.835
TRAC26.0AG	3.400	13.33%	3.399	3.400	4	1,360	12.71%	3.019	0.646	5.72%	71.70%	0.638
TRAC30.0AG	0.992	42.12%	0.505	1.080	180	15,670	3.71%	1.352	0.382	7.56%	50.52%	0.345
TXAR Cotización Subyacente: 31.200 Volatilidad Histórica del subyacente 40 ruedas: 62.46%												
TXAC15.0AG	15.550	-24.33%	15.550	18.000	4	6,710	49.84%	16.621	1.000	1.88%	0.00%	1.000
TXAC23.0AG	10.000	11.11%	10.000	10.000	3	3,000	32.05%	9.004	0.949	3.29%	113.30%	0.851
TXAC27.0AG	6.100	-4.69%	6.000	7.000	108	70,160	19.55%	5.717	0.816	4.46%	75.03%	0.785
TXAC32.0AG	3.600	-10.00%	2.900	3.600	40	12,700	11.54%	2.758	0.549	6.21%	81.99%	0.561
TXAC34.0AG	2.600	-9.97%	2.100	3.000	111	25,707	8.33%	1.965	0.439	6.97%	77.15%	0.469
TXAC36.0AG	1.500	-6.25%	1.450	2.000	76	12,360	4.81%	1.368	0.339	7.73%	65.75%	0.351
TXAC38.0AG	1.050	23.53%	0.800	1.100	43	3,965	3.37%	0.932	0.254	8.49%	65.79%	0.268
TXAC42.0AG	0.400	-16.84%	0.380	0.400	6	238	1.28%	0.409	0.131	10.00%	62.09%	0.129
VALO Cotización Subyacente: 25.700 Volatilidad Histórica del subyacente 40 ruedas: 43.36%												
GVAC17.4AG	8.500	0.00%	8.500	8.500	2	1,700	33.07%	8.791	0.998	2.92%	0.00%	1.000
GVAC19.0AG	7.500	-3.23%	7.500	7.750	73	55,505	29.18%	7.250	0.988	3.50%	73.93%	0.920
GVAC23.0AG	4.500	-8.16%	4.500	5.100	35	16,810	17.51%	3.697	0.840	5.84%	74.21%	0.748
GVAC24.0AG	3.533	-1.86%	3.500	3.900	92	34,140	13.75%	2.960	0.763	6.62%	62.77%	0.709
GVAC25.0AG	3.500	29.63%	3.500	3.500	35	12,250	13.62%	2.313	0.672	7.47%	78.93%	0.634
GVAC26.0AG	2.200	-4.35%	2.200	2.500	70	16,100	8.56%	1.764	0.574	8.36%	55.72%	0.573
GVAC29.0AG	1.350	1.20%	1.350	1.900	59	10,460	5.25%	0.677	0.297	11.27%	63.79%	0.381
YFPD Cotización Subyacente: 669.900 Volatilidad Histórica del subyacente 40 ruedas: 63.98%												
YPFC400.AG	283.000	4.43%	283.000	283.000	1	28,300	42.25%	281.408	0.995	2.37%	84.16%	0.977
YPFC500.AG	193.000	7.52%	173.100	193.000	2	36,610	28.81%	188.246	0.939	3.34%	77.93%	0.906
YPFC600.AG	111.143	5.35%	111.000	112.000	12	133,400	16.59%	109.495	0.768	4.70%	66.28%	0.763
YPFC680.AG	55.000	1.85%	50.000	55.000	36	193,741	8.21%	63.867	0.568	5.96%	54.36%	0.566
YPFC720.AG	38.633	10.38%	33.000	39.450	43	157,340	5.77%	47.185	0.467	6.63%	54.78%	0.447
YPFC800.AG	17.500	-11.64%	17.500	17.500	7	12,250	2.61%	24.336	0.290	7.97%	55.15%	0.249
YPFC880.AG	9.000	-10.00%	9.000	10.000	17	15,500	1.34%	11.753	0.163	9.32%	58.98%	0.140
YPFC960.AG	6.619	-10.55%	5.500	6.650	38	24,775	0.99%	5.380	0.085	10.64%	67.19%	0.098
YPFC1040AG	4.000	2.38%	3.999	4.000	8	3,200	0.60%	2.362	0.042	11.93%	70.61%	0.061
Vencimiento Octubre - 16/10/2020 - 100 días - Tasa Promedio de Caución a 30 días 23.30%												
ALUA Cotización Subyacente: 36.700 Volatilidad Histórica del subyacente 40 ruedas: 47.77%												

Anexo A

Análisis de opciones

08/07/2020

Serie	Negociación							Teóricos(c/vol hist.)			Implícitos	
	Precio cierre de la prima	Variación	Mínimo	Máximo	Lotes	Volumen (\$)	Últ. precio prima/cot. subyac.	Prima teórica	Delta	Efecto Palanca	Volat. Implícit	Delta
ALUC13.9OC	24.500	3.11%	24.000	25.000	55	133,285	66.76%	23.671	1.000	1.55%	155.34%	0.953
ALUC31.0OC	7.519	-24.81%	7.500	9.000	160	120,300	20.49%	8.424	0.854	3.72%	0.00%	1.000
BHIP Cotización Subyacente: 9.120 Volatilidad Histórica del subyacente 40 ruedas: 55.67%												
BHIC9.00OC	1.350	-	1.350	1.350	10	1,350	14.80%	1.401	0.660	4.30%	52.76%	0.663
COME Cotización Subyacente: 2.510 Volatilidad Histórica del subyacente 40 ruedas: 53.92%												
COMC3.50OC	0.071	18.33%	0.062	0.090	4,846	38,584	2.83%	0.075	0.212	7.06%	52.79%	0.205
GGAL Cotización Subyacente: 120.950 Volatilidad Histórica del subyacente 40 ruedas: 90.83%												
GFGC45.0OC	79.000	0.00%	79.000	80.000	4	31,800	65.32%	78.932	0.993	1.52%	95.48%	0.990
GFGC90.0OC	44.000	-	44.000	44.000	13	57,200	36.38%	42.803	0.839	2.37%	98.39%	0.830
GFGC117.0C	25.760	12.00%	25.700	26.000	81	208,896	21.30%	27.900	0.671	2.91%	81.56%	0.671
GFGC120.0C	21.136	4.12%	21.000	23.000	96	209,787	17.47%	26.563	0.652	2.97%	67.87%	0.649
GFGC123.0C	19.995	-5.91%	19.000	22.000	133	274,280	16.53%	25.285	0.633	3.03%	68.91%	0.623
GFGC126.0C	19.000	4.97%	18.500	20.000	160	303,950	15.71%	24.063	0.614	3.09%	70.19%	0.599
PAMP Cotización Subyacente: 50.900 Volatilidad Histórica del subyacente 40 ruedas: 70.19%												
PAMC33.0OC	21.000	0.00%	20.500	21.000	5	10,350	41.26%	20.566	0.937	2.32%	81.72%	0.915
PAMC61.0OC	3.450	4.55%	3.450	3.450	20	6,900	6.78%	5.174	0.449	4.41%	53.76%	0.394
SUPV Cotización Subyacente: 55.050 Volatilidad Histórica del subyacente 40 ruedas: 93.78%												
SUPC48.0OC	16.500	37.50%	16.500	16.500	1	1,650	29.97%	15.575	0.744	2.63%	103.64%	0.740
TRAN Cotización Subyacente: 26.750 Volatilidad Histórica del subyacente 40 ruedas: 60.79%												
TRAC22.0OC	6.949	6.91%	5.750	7.500	30	19,815	25.98%	7.008	0.835	3.19%	59.10%	0.839
TRAC24.0OC	5.499	44.71%	5.499	5.500	26	14,298	20.56%	5.703	0.758	3.56%	56.11%	0.768
TXAR Cotización Subyacente: 31.200 Volatilidad Histórica del subyacente 40 ruedas: 62.46%												
TXAC36.0OC	3.500	16.59%	3.500	3.500	3	1,050	11.22%	3.091	0.471	4.75%	68.70%	0.486
TXAC38.0OC	3.300	-	3.300	3.600	6	2,070	10.58%	2.503	0.406	5.06%	74.83%	0.445
Opciones de Venta												
Vencimiento Agosto - 21/08/2020 - 44 días - Tasa Promedio de Caucción a 30 días 23.30%												
COME Cotización Subyacente: 2.510 Volatilidad Histórica del subyacente 40 ruedas: 53.92%												
COMV2.25AG	0.080	-33.33%	0.070	0.099	3,101	25,492	3.19%	0.060	-0.205	8.60%	61.81%	-0.228
COMV2.35AG	0.133	-19.39%	0.120	0.175	3,139	41,052	5.30%	0.089	-0.276	7.78%	68.56%	-0.304
CRES Cotización Subyacente: 39.350 Volatilidad Histórica del subyacente 40 ruedas: 85.62%												
CREV44.0AG	5.500	10.00%	5.500	5.500	3	1,650	13.98%	6.777	-0.551	3.20%	61.87%	-0.609
GGAL Cotización Subyacente: 120.950 Volatilidad Histórica del subyacente 40 ruedas: 90.83%												
GFGV45.0AG	0.181	-20.61%	0.181	0.300	1,050	22,538	0.15%	0.004	0.000	11.44%	134.57%	-0.008
GFGV63.0AG	0.381	-15.33%	0.360	0.450	688	26,585	0.32%	0.154	-0.011	8.37%	104.74%	-0.021
GFGV72.0AG	0.732	-8.50%	0.600	0.800	344	25,589	0.61%	0.499	-0.030	7.25%	98.10%	-0.039
GFGV75.0AG	0.900	-1.85%	0.810	0.900	200	16,659	0.74%	0.694	-0.040	6.93%	96.11%	-0.047
GFGV81.0AG	1.200	-14.29%	1.200	1.300	199	24,618	0.99%	1.250	-0.065	6.33%	89.90%	-0.064
GFGV84.0AG	1.310	-6.36%	1.300	1.500	307	42,927	1.08%	1.624	-0.081	6.05%	85.68%	-0.072
GFGV87.0AG	1.670	-9.73%	1.600	1.800	218	38,184	1.38%	2.071	-0.099	5.79%	85.17%	-0.088
GFGV90.0AG	2.017	-3.12%	2.000	2.349	1,523	318,095	1.67%	2.597	-0.119	5.55%	83.64%	-0.105
GFGV93.0AG	2.500	6.38%	2.250	2.600	74	18,826	2.07%	3.207	-0.141	5.32%	83.07%	-0.125
GFGV96.0AG	2.950	-1.67%	2.500	3.150	161	48,966	2.44%	3.905	-0.164	5.10%	81.37%	-0.146
GFGV99.0AG	3.598	-4.59%	3.000	3.950	1,995	731,272	2.97%	4.696	-0.190	4.89%	80.96%	-0.171
GFGV102.0AG	4.371	0.53%	3.900	4.500	2,460	1,067,962	3.61%	5.580	-0.216	4.69%	80.85%	-0.199
GFGV105.0AG	5.190	-3.48%	4.800	5.300	1,090	563,144	4.29%	6.561	-0.244	4.50%	80.31%	-0.228
GFGV108.0AG	6.300	-2.33%	5.000	6.350	607	372,880	5.21%	7.639	-0.273	4.32%	81.19%	-0.261
GFGV111.0AG	7.102	-0.29%	6.800	7.500	1,011	721,099	5.87%	8.815	-0.302	4.14%	79.12%	-0.291
GFGV114.0AG	8.199	0.06%	7.900	8.600	660	539,310	6.78%	10.088	-0.332	3.98%	78.47%	-0.324
GFGV117.0AG	9.500	-4.99%	9.000	10.300	97	93,588	7.85%	11.459	-0.362	3.82%	78.46%	-0.359
GFGV120.0AG	10.845	-3.23%	10.500	12.250	2,534	2,829,708	8.97%	12.924	-0.392	3.67%	78.05%	-0.394
GFGV123.0AG	12.350	-3.52%	12.020	12.700	104	129,521	10.21%	14.480	-0.423	3.53%	77.98%	-0.429
GFGV126.0AG	13.991	-9.15%	12.000	17.000	96	137,200	11.57%	16.123	-0.452	3.39%	78.12%	-0.464
GFGV129.0AG	15.600	-8.24%	15.600	16.500	33	54,180	12.90%	17.851	-0.482	3.26%	77.49%	-0.499
GFGV132.0AG	17.025	-12.69%	17.000	19.500	22	38,240	14.08%	19.660	-0.511	3.14%	75.19%	-0.537
PAMP Cotización Subyacente: 50.900 Volatilidad Histórica del subyacente 40 ruedas: 70.19%												
PAMV33.0AG	0.100	-65.40%	0.100	0.100	18	180	0.20%	0.114	-0.023	10.07%	68.69%	-0.020
PAMV45.0AG	1.500	-6.25%	1.500	1.500	17	2,550	2.95%	1.888	-0.229	6.18%	62.84%	-0.212
PAMV47.0AG	2.950	-23.75%	2.950	3.000	16	4,795	5.80%	2.554	-0.286	5.71%	76.69%	-0.295
PAMV49.0AG	5.000	0.00%	5.000	5.000	2	1,000	9.82%	3.346	-0.347	5.28%	95.19%	-0.357
PAMV55.0AG	6.000	-14.29%	6.000	7.000	14	8,500	11.79%	6.473	-0.531	4.17%	63.50%	-0.544
SUPV Cotización Subyacente: 55.050 Volatilidad Histórica del subyacente 40 ruedas: 93.78%												
SUPV62.0AG	6.000	-	6.000	6.000	3	1,800	10.90%	10.392	-0.545	2.88%	32.48%	-0.770
TRAN Cotización Subyacente: 26.750 Volatilidad Histórica del subyacente 40 ruedas: 60.79%												
TRAV30.0AG	3.700	5.71%	3.700	4.000	5	1,910	13.83%	3.760	-0.618	4.39%	59.10%	-0.623

Anexo A

Análisis de opciones

08/07/2020

Serie	Negociación							Teóricos(c/vol hist.)			Implícitos	
	Precio cierre de la prima	Variación	Mínimo	Máximo	Lotes	Volumen (\$)	Últ. precio prima/cot. subyac.	Prima teórica	Delta	Efecto Palanca	Volat. Implícit	Delta
TXAR Cotización Subyacente: 31.200 Volatilidad Histórica del subyacente 40 ruedas: 62.46%												
TXAV23.OAG	0.195	8.33%	0.195	0.195	10	195	0.63%	0.158	-0.051	10.05%	65.52%	-0.058
VALO Cotización Subyacente: 25.700 Volatilidad Histórica del subyacente 40 ruedas: 43.36%												
GVAV25.OAG	2.500	25.57%	2.000	2.500	45	10,750	9.73%	0.911	-0.328	9.25%	90.80%	-0.369
YFPD Cotización Subyacente: 669.900 Volatilidad Histórica del subyacente 40 ruedas: 63.98%												
YPFV580.AG	12.000	-7.55%	12.000	12.000	3	3,600	1.79%	17.310	-0.189	7.30%	55.19%	-0.161
YPFV700.AG	46.000	-42.50%	46.000	50.000	4	18,800	6.87%	65.495	-0.483	4.94%	43.12%	-0.511
Vencimiento Octubre - 16/10/2020 - 100 días - Tasa Promedio de Caución a 30 días 23.30%												
GGAL Cotización Subyacente: 120.950 Volatilidad Histórica del subyacente 40 ruedas: 90.83%												
GFGV45.OOC	0.400	-42.86%	0.350	0.400	600	22,800	0.33%	0.162	-0.007	5.49%	104.19%	-0.014

Notas:

- 1 - Variación con respecto al cierre anterior.
- 2 - Los indicadores se calculan utilizando el modelo de Black & Scholes.
- 3 - Delta=variación cierre de la prima / variación cotización del subyacente
- 4 - Efecto Palanca = variación porcentual cierre de la prima / variación porcentual cotización del subyacente
= Delta x (cotización del subyacente / cierre de la prima)
- 5 - No se informan volatilidades implícitas >= 200% por considerarlas poco significativas para el análisis.

 El Glosario con la explicación detallada de cada uno de los indicadores está disponible en internet(<http://www.iamc.sba.com.ar/informes/glosarioOpciones.pdf>)

Anexo B
Posiciones Abiertas por Especie al 07/07/2020

Especie	Serie	Posiciones (nominales) - Open Interest -					
		cubiertas	opuestas	cruzadas	descubiertas	total	Variación c/ día anterior
Opciones de Compra							
AGRO	AGRC12.0AG	7,200	0	0	16,800	24,000	0
	Total Call Agosto	7,200	0	0	16,800	24,000	0
ALUA	ALUC13.9AG	1,632,600	300	61,623	54,977	1,749,500	100
	ALUC20.9AG	10,400	1,000	0	0	11,400	0
	ALUC27.0AG	19,300	122,100	19,200	3,000	163,600	-1,900
	ALUC31.0AG	0	0	0	1,500	1,500	0
	ALUC33.0AG	5,300	26,400	0	100	31,800	0
	ALUC35.0AG	15,300	7,900	0	4,000	27,200	0
	ALUC37.0AG	38,000	62,000	0	25,100	125,100	1,500
	ALUC41.0AG	15,900	127,500	0	18,700	162,100	10,600
	ALUC45.0AG	17,000	47,200	0	0	64,200	0
	Total Call Agosto	1,753,800	394,400	80,823	107,377	2,336,400	10,300
	ALUC13.9OC	138,600	16,800	0	1,100	156,500	0
	ALUC31.0OC	29,200	46,496	11,504	96,900	184,100	0
	Total Call Octubre	167,800	63,296	11,504	98,000	340,600	0
BBAR	BBAC100.AG	400	0	0	2,300	2,700	700
	BBAC130.AG	200	0	0	0	200	0
	BBAC95.0AG	0	0	286	1,214	1,500	800
	Total Call Agosto	600	0	286	3,514	4,400	1,500
BHIP	BHIC10.0AG	113,400	0	0	5,400	118,800	14,200
	BHIC10.5AG	5,000	0	0	1,800	6,800	1,800
	Total Call Agosto	118,400	0	0	7,200	125,600	16,000
BMA	BMAC190.AG	3,800	0	0	2,600	6,400	0
	BMAC220.AG	100	0	0	0	100	0
	BMAC250.AG	400	0	0	0	400	0
	BMAC280.AG	800	0	500	6,700	8,000	0
	Total Call Agosto	5,100	0	500	9,300	14,900	0
BOLT	BOLC2.80AG	5,600	0	0	27,100	32,700	0
	BOLC3.20AG	20,000	0	0	2,000	22,000	22,000
	Total Call Agosto	25,600	0	0	29,100	54,700	22,000
CEPU	CEPC26.0AG	17,000	0	300	7,200	24,500	1,200
	CEPC28.0AG	4,700	0	0	5,000	9,700	0
	CEPC30.0AG	0	0	2,200	12,000	14,200	14,200
	CEPC36.0AG	5,000	0	0	0	5,000	0
	CEPC38.0AG	200	0	0	2,000	2,200	0
	CEPC40.0AG	28,100	5,300	1,400	17,000	51,800	0
	CEPC42.0AG	23,300	0	0	8,600	31,900	0
	Total Call Agosto	78,300	5,300	3,900	51,800	139,300	15,400
COME	COMC0.65AG	38,000	108,200	11,400	92,600	250,200	-500
	COMC0.75AG	0	0	0	100	100	0
	COMC1.15AG	867,600	45,900	97,025	729,775	1,740,300	0
	COMC1.25AG	66,000	125,300	7,350	37,750	236,400	0
	COMC1.35AG	123,100	287,900	0	207,700	618,700	400
	COMC1.45AG	504,900	208,953	36,747	742,800	1,493,400	0
	COMC1.65AG	100	0	0	0	100	0
	COMC1.75AG	229,200	97,800	0	384,300	711,300	-1,500
	COMC1.95AG	4,600	5,000	0	0	9,600	0
	COMC2.05AG	1,448,800	135,900	28,200	432,100	2,045,000	17,300
	COMC2.15AG	1,092,700	167,247	662,900	466,153	2,389,000	48,800
	COMC2.25AG	108,500	134,100	562,600	113,700	918,900	-31,300
	COMC2.35AG	1,382,900	240,200	315,365	951,535	2,890,000	-11,400
	COMC2.45AG	840,600	403,400	605,900	850,000	2,699,900	48,500
	COMC2.55AG	484,500	971,900	779,600	666,200	2,902,200	89,200
	COMC2.65AG	2,698,000	945,800	521,100	612,700	4,777,600	27,300
	COMC2.75AG	2,159,500	1,177,400	549,100	1,284,200	5,170,200	243,700
	COMC2.85AG	1,816,000	168,000	86,000	296,600	2,366,600	250,300
	COMC3.05AG	8,097,600	2,664,000	457,121	2,047,279	13,266,000	371,400
	COMC3.20AG	10,000	0	0	0	10,000	0
	COMC3.35AG	1,015,200	1,596,200	84,700	1,892,700	4,588,800	651,800
	Total Call Agosto	22,987,800	9,483,200	4,805,108	11,808,192	49,084,300	1,704,000
	COMC3.50OC	562,900	19,700	480,000	3,514,500	4,577,100	412,100
	Total Call Octubre	562,900	19,700	480,000	3,514,500	4,577,100	412,100
CRES	CREC30.0AG	18,200	0	0	26,700	44,900	-2,600
	CREC34.0AG	2,300	0	0	18,800	21,100	-2,000
	CREC44.0AG	13,100	3,100	0	2,400	18,600	0
	CREC48.0AG	26,300	7,300	0	7,100	40,700	1,100
	Total Call Agosto	59,900	10,400	0	55,000	125,300	-3,500
	CREC48.0OC	2,700	0	0	4,500	7,200	0
	Total Call Octubre	2,700	0	0	4,500	7,200	0
EDN	EDNC21.0AG	68,500	0	0	56,600	125,100	-500
	Total Call Agosto	68,500	0	0	56,600	125,100	-500
GGAL	GFGC102.AG	801,400	204,921	7,987	361,992	1,376,300	30,400
	GFGC105.AG	231,700	198,100	18,381	198,519	646,700	6,800

Anexo B
Posiciones Abiertas por Especie al 07/07/2020

Especie	Serie	Posiciones (nominales) - Open Interest -					
		cubiertas	opuestas	cruzadas	descubiertas	total	Variación c/ día anterior
	GFGC108.AG	315,300	218,774	8,002	147,524	689,600	-22,600
	GFGC111.AG	957,100	357,119	9,717	573,964	1,897,900	92,400
	GFGC114.AG	811,800	581,611	58,332	304,557	1,756,300	-4,600
	GFGC117.AG	309,600	498,967	3,333	150,400	962,300	27,300
	GFGC120.AG	2,025,600	3,149,800	67,142	1,928,558	7,171,100	27,000
	GFGC123.AG	914,800	583,181	16,778	220,941	1,735,700	44,000
	GFGC126.AG	622,800	924,880	30,798	231,922	1,810,400	182,300
	GFGC129.AG	224,900	625,129	5,571	197,400	1,053,000	153,300
	GFGC132.AG	899,300	1,797,820	22,912	755,168	3,475,200	149,800
	GFGC135.AG	301,100	1,059,046	13,683	308,371	1,682,200	107,400
	GFGC140.AG	608,700	1,017,282	12,511	563,107	2,201,600	119,400
	GFGC145.AG	252,300	713,736	12,955	240,509	1,219,500	109,700
	GFGC150.AG	605,800	1,103,138	8,279	544,283	2,261,500	143,000
	GFGC160.AG	1,053,700	2,406,390	78,490	2,536,420	6,075,000	144,800
	GFGC45.0AG	62,600	12,700	100	13,500	88,900	-100
	GFGC54.0AG	200	2,800	0	6,600	9,600	300
	GFGC60.0AG	17,500	6,400	800	15,500	40,200	1,600
	GFGC69.0AG	12,200	2,000	0	5,900	20,100	0
	GFGC72.0AG	800	600	0	0	1,400	0
	GFGC75.0AG	800	1,100	0	0	1,900	0
	GFGC81.0AG	58,600	15,230	3,470	16,000	93,300	0
	GFGC84.0AG	140,000	34,900	6,652	28,748	210,300	0
	GFGC90.0AG	828,200	161,300	1,469	94,531	1,085,500	19,200
	GFGC93.0AG	1,400	12,600	0	5,200	19,200	3,000
	GFGC96.0AG	4,700	1,700	0	600	7,000	500
	GFGC99.0AG	128,700	82,300	22,989	116,911	350,900	4,600
	Total Call Agosto	12,191,600	15,773,524	410,351	9,567,125	37,942,600	1,339,500
	GFGC114.OC	0	0	1,300	0	1,300	0
	GFGC117.OC	38,600	63,382	74,418	7,700	184,100	5,500
	GFGC120.OC	21,300	3,500	15,574	5,026	45,400	400
	GFGC123.OC	36,800	8,100	24,400	10,600	79,900	2,600
	GFGC126.OC	21,700	10,768	8,332	12,900	53,700	3,900
	GFGC45.0OC	31,600	1,000	1,500	11,000	45,100	100
	Total Call Octubre	150,000	86,750	125,524	47,226	409,500	12,500
	GFGC120.DI	1,000	0	0	0	1,000	0
	GFGC123.DI	0	0	1,000	0	1,000	0
	GFGC51.0DI	700	2,000	0	400	3,100	0
	GFGC54.0DI	0	0	0	200	200	0
	Total Call Diciembre	1,700	2,000	1,000	600	5,300	0
MIRG	MIRC520.AG	100	0	0	0	100	0
	MIRC550.AG	800	0	0	0	800	0
	MIRC970.AG	0	0	0	600	600	100
	Total Call Agosto	900	0	0	600	1,500	100
PAMP	PAMC33.0AG	22,900	9,900	0	2,100	34,900	1,800
	PAMC39.0AG	100	0	0	2,100	2,200	0
	PAMC41.0AG	1,900	200	0	2,000	4,100	0
	PAMC43.0AG	4,000	0	0	0	4,000	0
	PAMC45.0AG	71,200	2,700	200	22,900	97,000	-2,000
	PAMC47.0AG	28,000	8,200	0	14,600	50,800	1,500
	PAMC49.0AG	34,900	15,400	1,000	33,200	84,500	5,700
	PAMC51.0AG	232,100	14,000	400	157,200	403,700	7,800
	PAMC55.0AG	147,100	29,600	0	15,700	192,400	7,700
	PAMC57.0AG	362,600	42,300	6,326	111,574	522,800	-4,900
	PAMC61.0AG	205,000	22,600	300	47,400	275,300	23,100
	PAMC63.0AG	4,000	0	0	0	4,000	0
	PAMC65.0AG	165,300	8,200	986	46,314	220,800	1,800
	Total Call Agosto	1,279,100	153,100	9,212	455,088	1,896,500	42,500
	PAMC33.0OC	100	0	0	400	500	500
	PAMC61.0OC	3,200	0	0	6,400	9,600	0
	Total Call Octubre	3,300	0	0	6,800	10,100	500
SUPV	SUPC33067G	500	0	0	8,500	9,000	0
	SUPC46.0AG	7,700	0	0	14,100	21,800	3,600
	SUPC50.0AG	77,000	2,400	0	92,900	172,300	2,400
	Total Call Agosto	85,200	2,400	0	115,500	203,100	6,000
	SUPC48.0OC	3,200	0	0	13,000	16,200	100
	Total Call Octubre	3,200	0	0	13,000	16,200	100
TGNO4	TGNC23.0OG	34,600	0	1,400	31,900	67,900	100
	TGNC36.0AG	73,900	1,900	0	176,500	252,300	43,900
	TGNC44.0AG	43,000	2,500	0	19,200	64,700	4,800
	TGNC50.0AG	44,200	500	0	300	45,000	2,300
	Total Call Agosto	195,700	4,900	1,400	227,900	429,900	51,100
TRAN	TRAC20.0AG	7,400	0	0	1,900	9,300	2,200
	TRAC22.0AG	14,700	500	0	100,500	115,700	5,200
	TRAC26.0AG	1,000	0	0	5,000	6,000	2,500
	TRAC28.0AG	200	0	0	0	200	0
	TRAC30.0AG	43,500	15,100	0	21,100	79,700	20,200

Anexo B
Posiciones Abiertas por Especie al 07/07/2020

Especie	Serie	Posiciones (nominales) - Open Interest -					total	Variación c/ día anterior
		cubiertas	opuestas	cruzadas	descubiertas			
	Total Call Agosto	66,800	15,600	0	128,500	210,900	30,100	
	TRAC22.OOC	1,000	0	10	25,690	26,700	2,600	
	TRAC24.OOC	200	0	0	200	400	0	
	Total Call Octubre	1,200	0	10	25,890	27,100	2,600	
TXAR	TXAC15.0AG	1,300	0	6,400	1,300	9,000	0	
	TXAC23.0AG	25,600	4,200	2,000	1,400	33,200	100	
	TXAC27.0AG	26,000	0	4,500	8,000	38,500	14,300	
	TXAC32.0AG	2,000	1,500	0	5,500	9,000	2,500	
	TXAC34.0AG	44,300	3,300	0	30,000	77,600	7,100	
	TXAC36.0AG	56,500	6,400	12,080	61,720	136,700	-3,200	
	TXAC38.0AG	97,400	36,900	50,597	116,703	301,600	5,400	
	TXAC40.0AG	0	1,500	0	1,000	2,500	0	
	TXAC42.0AG	56,400	10,800	0	57,900	125,100	2,700	
	Total Call Agosto	309,500	64,600	75,577	283,523	733,200	28,900	
	TXAC36.OOC	9,900	0	0	0	9,900	2,100	
	Total Call Octubre	9,900	0	0	0	9,900	2,100	
VALO	GVAC17.4AG	6,100	4,000	0	0	10,100	0	
	GVAC19.0AG	93,200	20,900	2,700	18,000	134,800	700	
	GVAC23.0AG	23,500	11,400	0	89,900	124,800	0	
	GVAC24.0AG	76,300	23,100	0	81,000	180,400	0	
	GVAC25.0AG	18,500	6,900	0	3,000	28,400	2,000	
	GVAC26.0AG	824,000	4,200	0	6,000	834,200	0	
	GVAC27.0AG	5,000	0	0	0	5,000	0	
	GVAC29.0AG	5,400	60,400	0	3,800	69,600	22,600	
	GVAC32.0AG	34,400	20,900	0	19,200	74,500	0	
	GVAC8.60AG	1,500	0	0	0	1,500	0	
	Total Call Agosto	1,087,900	151,800	2,700	220,900	1,463,300	25,300	
YFPD	YFPC1040AG	6,800	3,300	600	4,600	15,300	2,000	
	YFPC400.AG	400	400	0	3,700	4,500	0	
	YFPC440.AG	0	100	0	0	100	0	
	YFPC500.AG	8,800	600	0	2,800	12,200	100	
	YFPC600.AG	18,100	4,600	600	19,400	42,700	2,100	
	YFPC640.AG	4,300	900	0	100	5,300	1,000	
	YFPC680.AG	38,200	2,345	3,274	5,181	49,000	2,700	
	YFPC720.AG	58,500	9,107	6,730	7,063	81,400	3,100	
	YFPC800.AG	2,700	2,100	0	1,200	6,000	0	
	YFPC880.AG	9,100	8,403	2,997	1,500	22,000	6,000	
	YFPC960.AG	58,500	15,548	12,554	13,598	100,200	100	
	Total Call Agosto	205,400	47,403	26,755	59,142	338,700	17,100	
	YFPC500.OC	0	500	0	0	500	0	
	YFPC600.OC	0	0	0	1,000	1,000	0	
	YFPC720.OC	1,500	700	600	0	2,800	0	
	YFPC800.OC	500	0	0	4,600	5,100	0	
	Total Call Octubre	2,000	1,200	600	5,600	9,400	0	
Total Opciones de Compra		41,432,000	26,279,573	6,035,250	26,919,277	100,666,100		
Opciones de Venta								
ALUA	ALUV37.0AG	0	4,900	0	20,000	24,900	0	
	Total Put Agosto	0	4,900	0	20,000	24,900	0	
BBAR	BBAV100.AG	0	0	0	11,700	11,700	0	
	Total Put Agosto	0	0	0	11,700	11,700	0	
	BBAV100.OC	0	0	0	10,200	10,200	0	
	Total Put Octubre	0	0	0	10,200	10,200	0	
BMA	BMAV140.AG	0	100	0	14,600	14,700	0	
	BMAV170.AG	0	0	0	2,600	2,600	0	
	Total Put Agosto	0	100	0	17,200	17,300	0	
BYMA	BYMV370.AG	0	0	0	100	100	0	
	Total Put Agosto	0	0	0	100	100	0	
COME	COMV0.65AG	0	458,700	0	0	458,700	0	
	COMV0.85AG	0	600,000	0	0	600,000	0	
	COMV1.35AG	0	1,500	0	0	1,500	0	
	COMV2.25AG	0	284,300	0	963,300	1,247,600	57,700	
	COMV2.35AG	0	218,200	0	285,400	503,600	123,500	
	Total Put Agosto	0	1,562,700	0	1,248,700	2,811,400	181,200	
CRES	CREV34.0AG	0	0	0	13,000	13,000	0	
	CREV36.0AG	0	3,300	0	4,800	8,100	0	
	CREV38.0AG	0	2,400	0	3,700	6,100	0	
	CREV42.0AG	0	0	0	4,100	4,100	0	
	CREV44.0AG	0	0	0	1,300	1,300	-300	
	Total Put Agosto	0	5,700	0	26,900	32,600	-300	
EDN	EDNV21.0AG	0	2,000	0	10,000	12,000	0	
	Total Put Agosto	0	2,000	0	10,000	12,000	0	
GGAL	GFGV102.AG	0	573,425	0	262,275	835,700	15,400	
	GFGV105.AG	0	286,100	0	96,600	382,700	14,800	

Anexo B
Posiciones Abiertas por Especie al 07/07/2020

Especie	Serie	Posiciones (nominales) - Open Interest -					total	Variación c/ día anterior
		cubiertas	opuestas	cruzadas	descubiertas			
	GFGV108.AG	0	180,400	0	25,900	206,300	25,600	
	GFGV111.AG	0	596,600	0	174,900	771,500	53,500	
	GFGV114.AG	0	236,900	0	161,100	398,000	28,100	
	GFGV117.AG	0	47,400	0	29,500	76,900	29,600	
	GFGV120.AG	0	538,619	0	234,881	773,500	20,300	
	GFGV123.AG	0	42,400	0	23,100	65,500	7,500	
	GFGV126.AG	0	8,500	0	19,300	27,800	4,300	
	GFGV129.AG	0	5,800	0	700	6,500	1,200	
	GFGV132.AG	0	15,100	0	5,400	20,500	4,300	
	GFGV135.AG	0	300	0	300	600	0	
	GFGV140.AG	0	1,000	0	500	1,500	0	
	GFGV150.AG	0	0	0	600	600	0	
	GFGV45.0AG	0	154,547	0	702,053	856,600	43,200	
	GFGV51.0AG	0	18,700	0	78,000	96,700	0	
	GFGV63.0AG	0	116,500	0	134,700	251,200	20,900	
	GFGV72.0AG	0	90,900	0	71,500	162,400	11,500	
	GFGV75.0AG	0	3,100	0	9,100	12,200	1,600	
	GFGV81.0AG	0	190,900	0	247,500	438,400	3,300	
	GFGV84.0AG	0	217,100	0	199,100	416,200	3,300	
	GFGV87.0AG	0	57,546	0	35,354	92,900	5,400	
	GFGV90.0AG	0	976,900	0	612,900	1,589,800	4,100	
	GFGV93.0AG	0	92,902	0	30,098	123,000	-500	
	GFGV96.0AG	0	250,600	0	45,300	295,900	14,800	
	GFGV99.0AG	0	676,800	0	315,200	992,000	46,700	
	Total Put Agosto	0	5,379,039	0	3,515,861	8,894,900	358,900	
	GFGV45.0OC	0	0	0	10,000	10,000	0	
	GFGV63.0OC	0	5,800	0	4,200	10,000	0	
	Total Put Octubre	0	5,800	0	14,200	20,000	0	
	GFGV99.0DI	0	0	0	10,400	10,400	0	
	Total Put Diciembre	0	0	0	10,400	10,400	0	
PAMP	PAMV33.0AG	0	10,100	0	70,800	80,900	0	
	PAMV45.0AG	0	1,600	0	26,000	27,600	1,400	
	PAMV47.0AG	0	15,700	0	73,600	89,300	700	
	PAMV49.0AG	0	0	0	1,000	1,000	0	
	PAMV51.0AG	0	1,800	0	400	2,200	0	
	PAMV55.0AG	0	0	0	14,700	14,700	0	
	Total Put Agosto	0	29,200	0	186,500	215,700	2,100	
	PAMV33.0OC	0	0	0	15,000	15,000	0	
	Total Put Octubre	0	0	0	15,000	15,000	0	
SUPV	SUPV43.0AG	0	0	0	1,000	1,000	0	
	Total Put Agosto	0	0	0	1,000	1,000	0	
TGSU2	TGSV125.AG	0	0	0	1,400	1,400	0	
	Total Put Agosto	0	0	0	1,400	1,400	0	
TRAN	TRAV30.0AG	0	0	0	7,100	7,100	0	
	Total Put Agosto	0	0	0	7,100	7,100	0	
	TRAV22.0OC	0	0	0	11,600	11,600	1,600	
	Total Put Octubre	0	0	0	11,600	11,600	1,600	
TXAR	TXAV18.0AG	0	2,500	0	2,000	4,500	0	
	TXAV23.0AG	0	10,200	0	100,100	110,300	1,500	
	TXAV25.0AG	0	2,300	0	27,900	30,200	0	
	TXAV30.0AG	0	9,400	0	13,800	23,200	-100	
	TXAV38.0AG	0	1,400	0	1,500	2,900	0	
	Total Put Agosto	0	25,800	0	145,300	171,100	1,400	
	TXAV25.0OC	0	0	0	5,000	5,000	0	
	Total Put Octubre	0	0	0	5,000	5,000	0	
VALO	GVAV25.0AG	0	1,000	0	11,000	12,000	600	
	Total Put Agosto	0	1,000	0	11,000	12,000	600	
YFPD	YPFV280.AG	0	2,900	0	5,000	7,900	0	
	YPFV440.AG	0	2,600	0	13,500	16,100	0	
	YPFV580.AG	0	2,500	0	28,700	31,200	600	
	YPFV680.AG	0	981	0	5,319	6,300	100	
	YPFV700.AG	0	800	0	3,400	4,200	300	
	Total Put Agosto	0	9,781	0	55,919	65,700	1,000	
	YPFV400.OC	0	3,000	0	300	3,300	0	
	YPFV680.OC	0	100	0	200	300	0	
	Total Put Octubre	0	3,100	0	500	3,600	0	
Total Opciones de Venta		0	7,029,120	0	5,325,580	12,354,700		

Lanzador cubierto: Es el sujeto que se obliga a cumplir con el derecho que la opción le otorga al titular depositando como garantía el activo subyacente. Esta figura sólo es aplicable a las opciones de compra.

Lanzador descubierto: Es el sujeto que se obliga a cumplir con el derecho que la opción le otorga al titular, sin depositar el activo subyacente. Esta figura es aplicable optativamente a las opciones de compra e indefectiblemente a las opciones de venta.

Posiciones Opuestas: Las posiciones opuestas acreditan las siguientes condiciones: a) opciones del mismo tipo (compra o venta) y de naturaleza inversa (titular, lanzador) sobre un mismo activo subyacente y b) idénticas cantidades de lotes lanzados y titulares en diferentes series

Posiciones Cruzadas: Combinan opciones con operaciones a plazo autorizadas que impliquen posiciones inversas, efectuadas para un comitente en la misma firma de agente o sociedad de bolsa, por la misma cantidad y sobre el mismo activo subyacente.

(I): Información tomada de Refinitiv.

Anexo B
Posiciones Abiertas por Especie al 07/07/2020

Especie	Serie	Posiciones (nominales) - Open Interest -					total	Variación c/ día anterior
		cubiertas	opuestas	cruzadas	descubiertas			

DIRECTOR GENERAL: Ernesto Allaria
 GERENTE GENERAL: Lic. Mario Maydana
 ECONOMIA Y FINANZAS: Cdr. Jorge Chain Vidal, Cinthya Maylin
 PASANTES: Juliana Sánchez Marey, Francisco Ugarte
 ESTADISTICAS Y BASE DE DATOS: Lic. Rosa Santantonio, Fernando Berástegui, Ing. Jesús Martínez Soto
 CAPACITACION: Adriana Vidoni, Lic. Alberto Pascual.

Instituto Argentino de Mercado de Capitales S.A. IAMC - BYMA
 25 de Mayo 362 2° Piso (C1002ABH)
 Ciudad Autónoma de Buenos Aires - Argentina
 E-mail: iamc@iamc.sba.com.ar
<https://www.iamc.com.ar>
 @IAMC_Oficial
 Director de Publicación: Ernesto Allaria